

Progetto CReIAMO PA

Manuale di Identità visiva

Ministero dell'Ambiente
e della tutela del Territorio
e del Mare

Versione 1.0 febbraio 2018





Elementi base

Marchio/Logo

- 4 Il Marchio
- 5 Composizione (verticale) ad epigrafe
- 6 Composizione (orizzontale) a bandiera
- 7 Versione positiva a colori
- 8 Versione positiva in scala di grigi
- 9 Versione positiva in nero al tratto
- 10 Versione negativa a colori
- 11 Versione negativa bianca
- 12 Area di rispetto
- 13 Dimensioni minime
- 14 Allineamento con il testo
- 15 Marchi istituzionali. Disposizione verticale
- 16 Marchi istituzionali. Disposizione verticale
- 17 Il Descriptor

Colori

- 18 Colori istituzionali
- 19 Sfumatura istituzionale

Carattere tipografico

- 20 Source Sans Pro

Elementi a corredo

- 21 Texture con pittogrammi
- 22 Texture del Marchio
- 23 Illustrazioni
- 24 Errori da evitare

Il Marchio

Il Marchio è l'elemento base del sistema d'identità visiva.

Il Marchio vuole rappresentare il sole, simbolo di energia naturale, attraverso una distribuzione circolare di semplici linee smussate che rimandano ai raggi di luce. La distribuzione di questi elementi, viene movimentata da una loro progressiva crescita, accompagnata da una colorazione sfumata che da toni freddi passa a toni molto caldi seguendo lo spettro dell'iride.

È stato realizzato prevedendo una palette composta da 5 cromie che, alternandosi, generano la sequenza sfumata.

Il Marchio non può essere mai modificato né utilizzato insieme ad altri elementi, ad eccezione dei casi descritti in queste schede. La riproduzione del Marchio deve avvenire utilizzando solo supporti digitali originali rilasciati dall'ufficio incaricato. Copie ricostruite o ricavate da altre fonti sono assolutamente da evitare.



Composizione (verticale) ad epigrafe

Il Marchio si compone con il Logotipo CReIAMO PA per formare il Marchio/Logo.

Il Marchio/Logo può disporsi in verticale e in orizzontale assumendo, quindi, due configurazioni:

- la composizione ad epigrafe;
- la composizione a bandiera.

Per armonizzare il rapporto visivo tra i due elementi sono state apportate delle lievi correzioni ottiche. Per questo motivo, si consiglia di avvalersi esclusivamente dei supporti digitali originali.

Il Marchio/Logo può essere accompagnato dal payoff: "Per un cambiamento sostenibile".



Composizione (orizzontale) a bandiera

Il Marchio si compone con il Logotipo CReIAMO PA per formare il Marchio/Logo.

Il Marchio/Logo può disporsi in verticale e in orizzontale assumendo, quindi, due configurazioni:

- la composizione ad epigrafe;
- la composizione a bandiera.

Per armonizzare il rapporto visivo tra i due elementi sono state apportate delle lievi correzioni ottiche. Per questo motivo, si consiglia di avvalersi esclusivamente dei supporti digitali originali.

Il Marchio/Logo può essere accompagnato dal payoff: "Per un cambiamento sostenibile".



Versione positiva a colori

La versione positiva a colori, illustrata in tavola, deve essere adottata solo su fondi bianchi o chiari, sia grafici che fotografici. Nella versione positiva a colori il logotipo e l'eventuale payoff sono sempre di colore nero.

Si ricorda che il Marchio/Logo non può essere mai modificato né utilizzato insieme ad altri elementi, ad eccezione dei casi descritti in queste schede. La riproduzione del Marchio/Logo deve avvenire utilizzando solo supporti digitali originali rilasciati dall'ufficio incaricato.

Copie ricostruite o ricavate da altre fonti sono assolutamente da evitare.



CReIAMO PA

Versione positiva in scala di grigi

La versione positiva in scala di grigi deve essere considerata un caso limite ed essere adottata solo su fondo bianco o fondi molto chiari esclusivamente nei contesti in cui non sia possibile impiegare la versione a colori al fine di ottenere la massima leggibilità e riconoscibilità del Marchio/Logo (per esempio, in una pagina di quotidiano o un volantino in cui

non sia prevista la stampa a colori).

Si ricorda che il Marchio/Logo non può essere mai modificato né utilizzato insieme ad altri elementi, ad eccezione dei casi descritti in queste schede.

La riproduzione del Marchio/Logo deve avvenire utilizzando solo supporti digitali originali rilasciati

dall'ufficio incaricato.

Copie ricostruite o ricavate da altre fonti sono assolutamente da evitare.



CReIAMO PA

Versione positiva in nero al tratto

La versione positiva al tratto deve essere adottata solo su fondo bianco o su fondi molto chiari esclusivamente nei contesti in cui, al fine di ottenere la massima leggibilità del Marchio/Logo, sia preferibile non impiegare né la versione a colori né la versione in scala di grigi (per esempio per il foglio fax).

Questa versione deve essere adottata anche in tutti i casi in cui il Marchio/Logo debba essere riprodotto con tecniche alternative alla stampa offset (per esempio serigrafia, incisione, punzonatura, ricamo, ecc.).

Si ricorda che il Marchio/Logo non può essere mai modificato né utilizzato insieme ad altri elementi, ad eccezione dei casi descritti in queste schede.

La riproduzione del Marchio/Logo deve avvenire utilizzando solo supporti digitali originali rilasciati dall'ufficio incaricato. Copie ricostruite o ricavate da altre fonti sono assolutamente da evitare.



CReIAMO PA

Incisione su metallo



Pellicole viniliche intagliate



Impressione a caldo su pelle



Versione negativa a colori

La versione negativa a colori, illustrata in tavola, deve essere adottata solo su fondi di colore istituzionale Blu scuro CReIAMO PA (vedi pagina 18 "Colori istituzionali").

Nella versione negativa a colori il logotipo e l'eventuale payoff sono sempre di colore bianco.

Si ricorda che il Marchio/Logo non può essere mai modificato né utilizzato insieme ad altri elementi, ad eccezione dei casi descritti in queste schede.

La riproduzione del Marchio/Logo deve avvenire utilizzando solo supporti digitali originali rilasciati dall'ufficio incaricato.

Copie ricostruite o ricavate da altre fonti sono assolutamente da evitare.



CReIAMO PA

Versione negativa bianca

Si consiglia sempre di produrre dei materiali che, ove necessario, utilizzino la versione negativa a colori del Marchio/Logo, inserita su sfondo di colore Blu scuro CReIAMO PA (vedi pagina 18 "Colori istituzionali" e pagina 10 "Versione negativa a colori"). In ogni altro caso, è necessario utilizzare la versione negativa bianca.

Quest'ultima può essere inserita:

- su campi o sfumature istituzionali (vedi pagina 18 "Colori istituzionali" e pagina 19 "Sfumatura istituzionale").
- su campi di colore non istituzionale;
- su fondi grafici e fotografici sufficientemente scuri.

Si ricorda che il Marchio/Logo non può essere mai modificato

né utilizzato insieme ad altri elementi, ad eccezione dei casi descritti in queste schede.

La riproduzione del Marchio/Logo deve avvenire utilizzando solo supporti digitali originali rilasciati dall'ufficio incaricato. Copie ricostruite o ricavate da altre fonti sono assolutamente da evitare.



Area di rispetto

La leggibilità del Marchio/Logo è migliore se lo spazio che lo circonda è sufficientemente ampio. Lo spazio minimo da rispettare tra il Marchio/Logo ed eventuali altri elementi come testi, foto, illustrazioni, è definito da **una distanza pari all'altezza del Logotipo CReIAMO PA.**

Questo spazio è sempre da considerarsi minimo, pertanto, quando è possibile, deve essere aumentato.

Il Marchio/Logo CReIAMO PA ha una area di rispetto molto ridotta per conferirgli una maggiore elasticità in composizioni complesse e nella compresenza stretta con altri marchi.



Dimensioni minime

Il Marchio/Logo, nelle differenti versioni disponibili, è leggibile anche a dimensioni minime.

Si consiglia, comunque, di non riprodurre il Marchio/Logo con e senza il payoff a dimensioni inferiori a quelle indicate in tavola.

In tavola, tutte le misure sono espresse in millimetri.



base minima 5 mm



base minima 5 mm



base minima 5 mm



base minima 10 mm



base minima 10 mm



base minima 10 mm



base minima 25 mm



base minima 25 mm



base minima 25 mm



base minima 22 mm



base minima 22 mm



base minima 22 mm



base minima 38 mm



base minima 38 mm



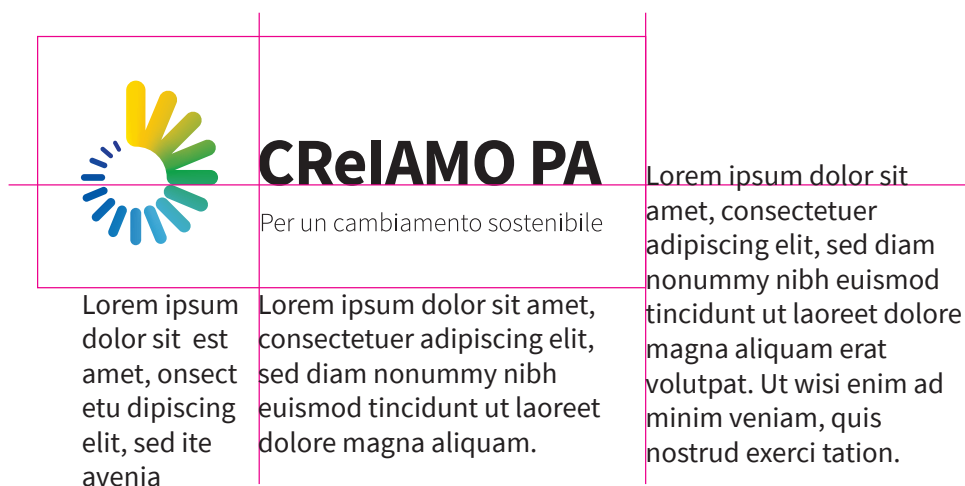
base minima 38 mm

Allineamento con il testo

Quando il Marchio/Logo, nelle differenti composizioni, viene accostato ad un testo, è necessario seguire alcuni criteri base d'impaginazione. Nella tavola sono riportate le

combinazioni possibili, da scegliere secondo le esigenze compositive.

Tra il Marchio/Logo e gli elementi tipografici va sempre considerata l'area di rispetto minima.



Per un cambiamento sostenibile

Per un cambiamento sostenibile

Per un cambiamento sostenibile

Per un cambiamento sostenibile

Marchi istituzionali. Disposizione verticale

Quando il Marchio/Logo è accostato ai Marchi Istituzionali, è necessario seguire alcuni criteri di impaginazione. Nella tavola sono riportate le combinazioni possibili, da scegliere in base alle esigenze compositive e alle gerarchie di comunicazione.

La leggibilità del Marchio/Logo è migliore se lo spazio che lo circonda è sufficientemente ampio, per cui deve essere sempre considerata l'area di rispetto minima.

Si consiglia, inoltre, di fare attenzione alle dimensioni minime della rappresentazione.

Composizione legata al format di impaginazione

Composizione istituzionale ad epigrafe con logo PON GOV verticale



Composizione istituzionale a bandiera con logo PON GOV orizzontale



Ut wisi enim ad minim veniam, quis nostrud exerci tation.



Marchi istituzionali. Disposizione orizzontali

Quando il Marchio/Logo è accostato ai Marchi Istituzionali, è necessario seguire alcuni criteri di impaginazione. Nella tavola sono riportate le combinazioni possibili, da scegliere in base alle esigenze compositive e alle gerarchie di comunicazione.

La leggibilità del Marchio/Logo è migliore se lo spazio che lo circonda è sufficientemente ampio, per cui deve essere sempre considerata l'area di rispetto minima.

Si consiglia, inoltre, di fare attenzione alle dimensioni minime della rappresentazione.

Composizione legata al format di impaginazione

Ut wisi enim ad minim veniam, quis nostrud exerci tation.



Composizione istituzionale



Il Descriptor

Il Marchio/Logo può essere accompagnato dal Descriptor. Il Descriptor può essere inserito accanto al Marchio/Logo, seguendo le regole di allineamento illustrate in tavola

(vedi pagina 14, "Allineamento con il testo"). Se necessario, il Descriptor può anche essere svincolato dal Marchio/Logo ed inserito nella composizione senza

una relazione diretta con il primo. Essendo un testo, svincolato dal Marchio/Logo può anche variare come composizione.

Competenze e Reti per l'Integrazione Ambientale per il Miglioramento delle Organizzazioni della PA

Esempio di composizione su 4 righe



Source Sans Pro Light della stessa dimensione del Payoff

Competenze e Reti per l'Integrazione Ambientale per il Miglioramento delle Organizzazioni della PA

Competenze e Reti per l'Integrazione Ambientale per il Miglioramento delle Organizzazioni della PA

Esempio di composizione su 5 righe

Competenze e Reti per l'Integrazione Ambientale per il Miglioramento delle Organizzazioni della PA

Esempio di composizione su 6 righe



Competenze e Reti per l'Integrazione Ambientale per il Miglioramento delle Organizzazioni della PA

Source Sans Pro Light della stessa dimensione del Payoff

Colori istituzionali

Il Marchio/Logo CREIAMO PA, nelle differenti versioni previste dal sistema di identità visiva, prevede l'utilizzo di una palette cromatica composta da cinque colori accompagnati dal bianco e dal nero.

L'impiego di questi colori è vincolato dagli esempi riportati nel presente manuale e, per

le implementazioni future, previa approvazione dell'ufficio incaricato.

I colori possono essere riprodotti in stampa per mezzo di tinte piatte (vedi i valori, di riferimento PMS, Pantone® Matching System) o con i valori di quadricromia, secondo le percentuali indicate.

Nella tabella sono riportati anche i valori RGB per la riproduzione su Web e il Video.

Se i colori vengono riprodotti per mezzo di processi diversi, sarà necessario convertirli nel codice cromatico equivalente.



Giallo CREIAMO PA

Pantone 7549 C
CMYK* 0, 22, 100, 2
RGB* 255, 181, 0



Celeste CREIAMO PA

Pantone 2915 C
CMYK* 60, 9, 0, 0
RGB* 98, 181, 229



Blu scuro CREIAMO PA

Pantone 540 C
CMYK* 100, 57, 12, 66
RGB* 0, 48, 87



Verde CREIAMO PA

Pantone 355 C
CMYK* 91, 0, 100, 0
RGB* 0, 150, 57



Blu CREIAMO PA

Pantone 2945 C
CMYK* 100, 53, 2, 16
RGB* 0, 76, 151



Nero

CMYK 0, 0, 0, 100
RGB 0, 0, 0



Bianco

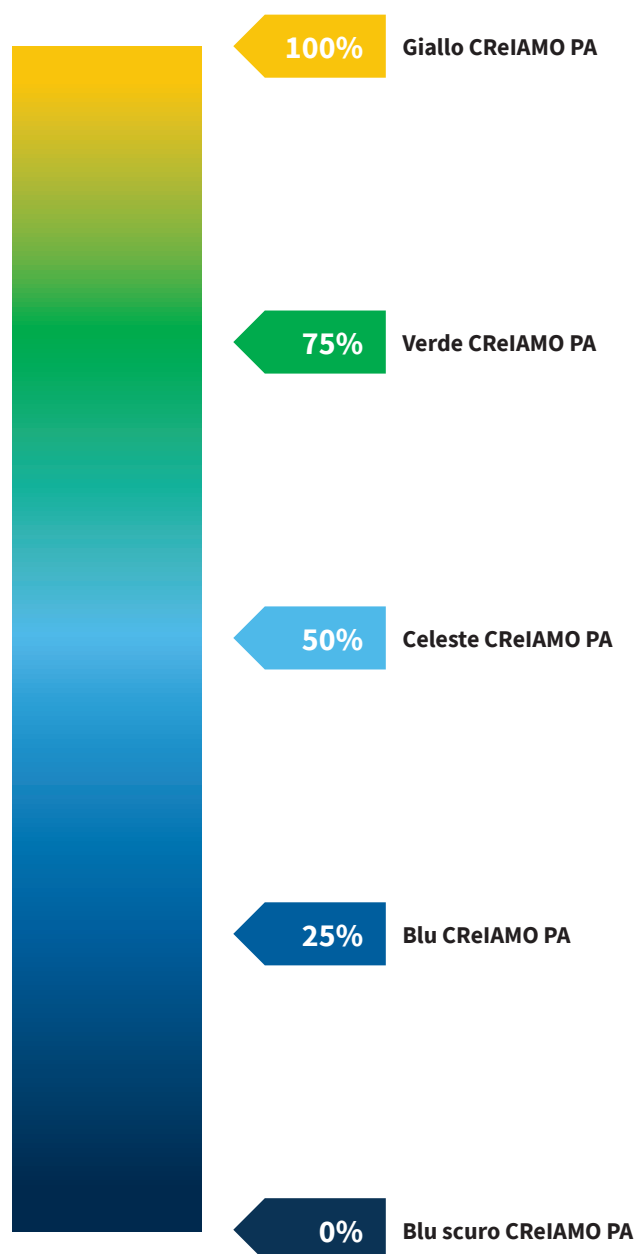
CMYK 0, 0, 0, 0
RGB 255, 255, 255

* Conversioni ufficiali Pantone© COLOR BRIDGE Coated PLUS SERIES

Sfumatura istituzionale

I colori del sistema di identità visiva (vedi pagina 18, "Colori istituzionali") concorrono alla riproduzione della sfumatura che caratterizza il Marchio/Logo

nelle versioni colore, positiva e negativa (si veda, in merito, pagina 7 "Versione positiva a colori" e pagina 10 "Versione negativa a colori").



N.B. La sfumatura a sviluppo lineare si sviluppa sempre sulla verticale.

Source Sans Pro

Il Source Sans Pro è il carattere tipografico utilizzato dal sistema di identità visiva CReIAMO PA. Si consiglia l'uso costante del carattere istituzionale su tutto il materiale di stampa e sulle diverse forme di comunicazione.

È un carattere open source, il cui impiego è gratuito e si compone di una estesa famiglia di pesi tipografici.

È stato disegnato dal font designer Paul D. Hunt e fa parte della libreria dei Google Font. È scaricabile dal seguente indirizzo:

<https://fonts.google.com/specimen/Source+Sans+Pro>

È previsto l'impiego nelle versioni: Light, Regular, Semibold e Bold. In caso di necessità è possibile avvalersi anche degli altri pesi

ExtraLight e Black.

Nel caso in cui non sia possibile utilizzare il Source Sans Pro è previsto l'utilizzo del carattere alternativo Arial (presente su qualsiasi tipo di sistema operativo).

Source Sans Pro Light

abcdefghijklmnopqrstvwxyz
 ABCDEFGHIJKLMNOPQRSTUVWXYZ
 123456789 -_.:;!,”£\$%&/()/?^

Source Sans Pro Regular

abcdefghijklmnopqrstvwxyz
 ABCDEFGHIJKLMNOPQRSTUVWXYZ
 123456789 -_.:;!,”£\$%&/()/?^

Source Sans Pro Semibold (utilizzato per la composizione del Logotipo)

abcdefghijklmnopqrstvwxyz
 ABCDEFGHIJKLMNOPQRSTUVWXYZ
 123456789 -_.:;!,”£\$%&/()/?^

Source Sans Pro Bold

abcdefghijklmnopqrstvwxyz
ABCDEFGHIJKLMNOPQRSTUVWXYZ
123456789 -_.:;!,”£\$%&/()/?^



Texture con pittogrammi

Il sistema di identità visiva di CREIAMO PA è caratterizzato da varie e differenti formule espressive alternative. Una di queste formule è la texture con pittogrammi.

Può essere utilizzata su tutto il materiale di comunicazione ed assumere, oltre alla classica nuance istituzionale illustrata in tavola, qualsiasi altro colore istituzionale (vedi pagina 18,

"Colori istituzionali"). Può anche prendere tonalità molto leggere esclusivamente per movimentare gli sfondi.



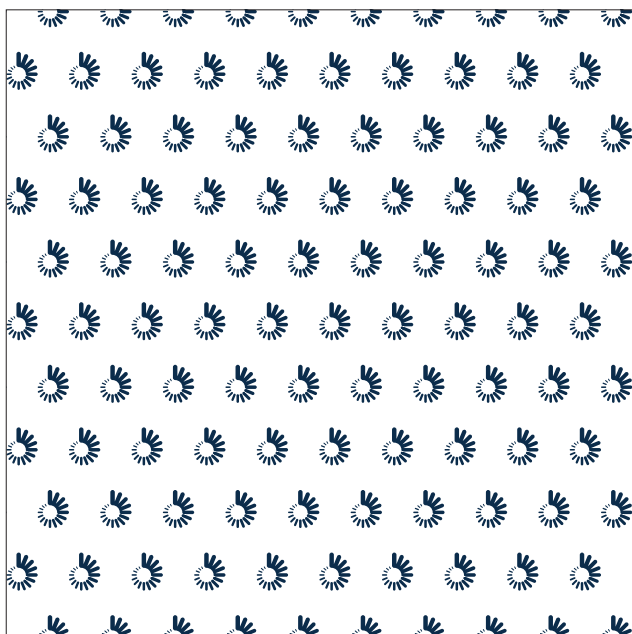
Texture del Marchio

Il sistema di identità visiva di CREIAMO PA è caratterizzato da varie e differenti formule espressive alternative. Una di queste formule sono due particolari texture realizzate attraverso la semplice reiterazione del segno Marchio.

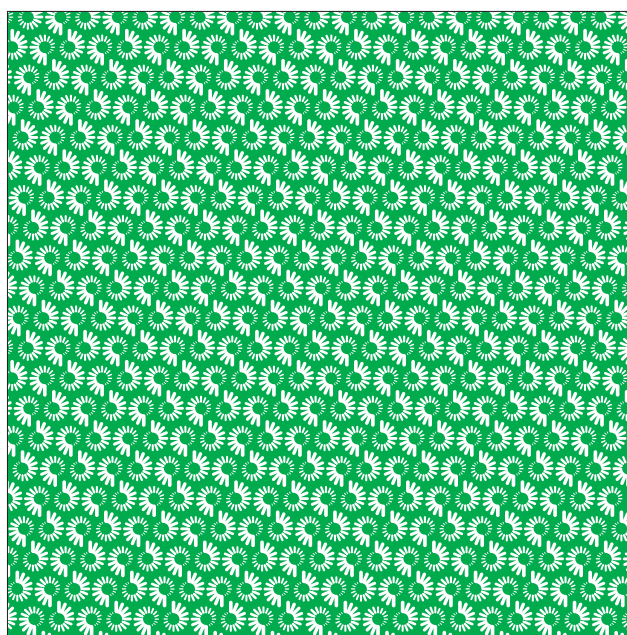
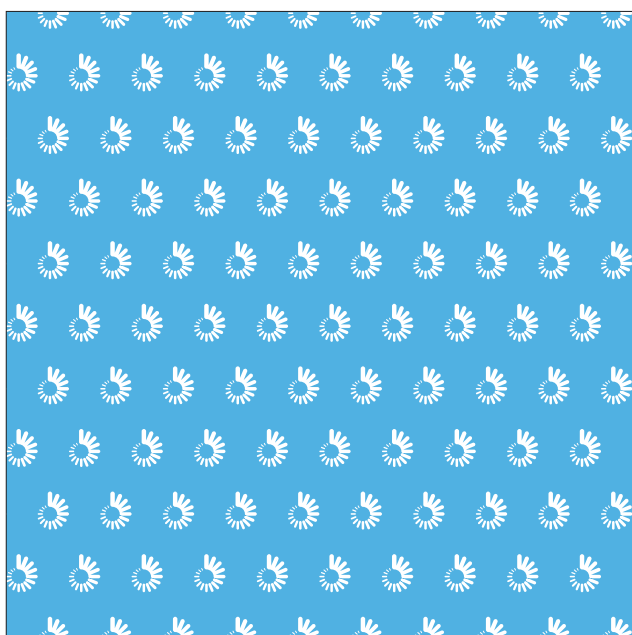
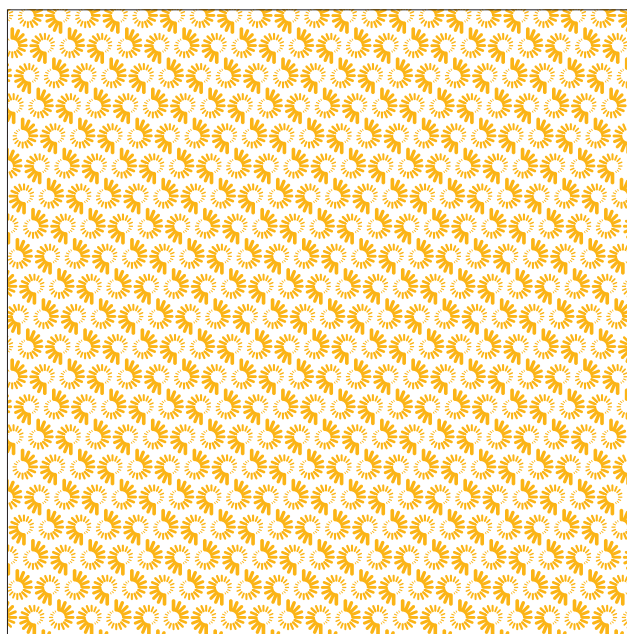
Le texture possono essere utilizzate su tutto il materiale di comunicazione ed assumere, oltre alla classica nuance istituzionale illustrata in tavola, qualsiasi altro colore istituzionale (vedi pagina 18, "Colori istituzionali").

Possono anche prendere tonalità molto leggere, esclusivamente per creare un motivo e movimentare gli sfondi.

Texture A



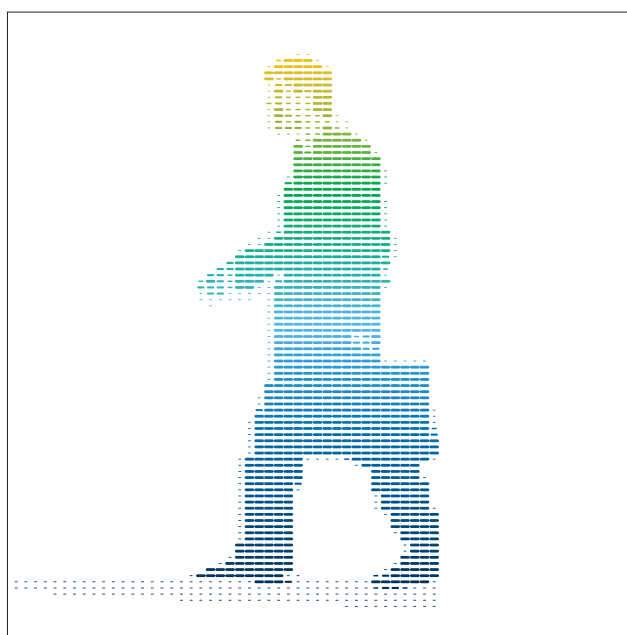
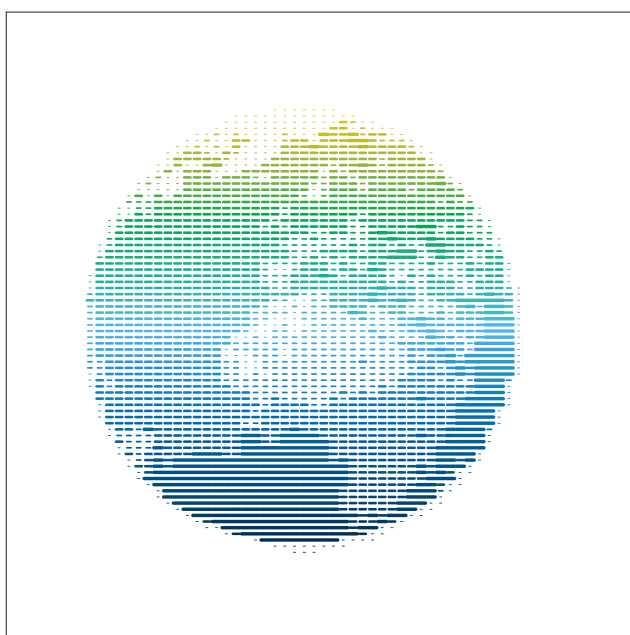
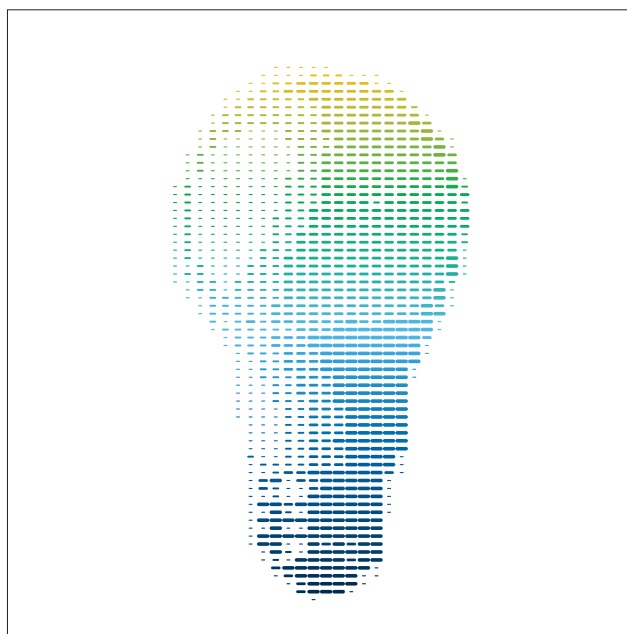
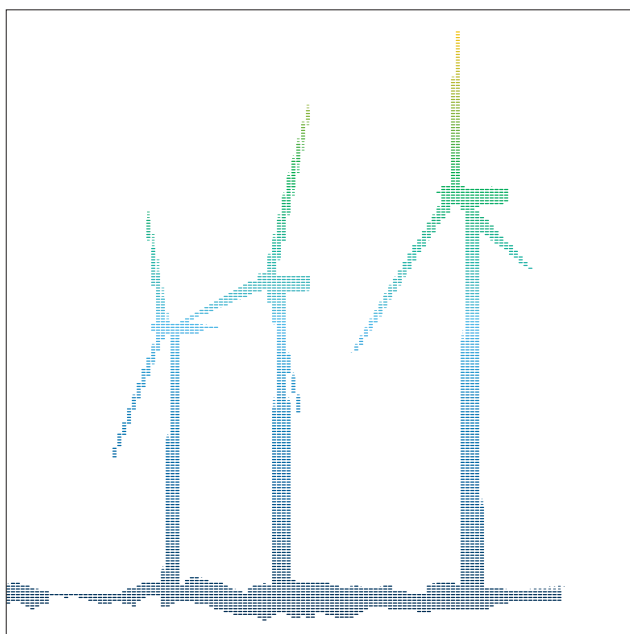
Texture B



Illustrazioni

Il sistema di identità visiva di CREIAMO PA è caratterizzato da varie e differenti formule espressive alternative. Una di queste formule sono quattro illustrazioni realizzate con gli elementi costruttivi minimi del Marchio.

Le illustrazioni possono essere utilizzate su tutto il materiale di comunicazione ed assumere, oltre alla classica nuance istituzionale illustrata in tavola, qualsiasi altro colore istituzionale (vedi pagina 18, "Colori istituzionali").



Errori da evitare

In tavola sono illustrati alcuni errori da evitare.



Deformare o distorcere il Marchio/Logo



Modificare i colori del Marchio/Logo



Modificare la composizione o la disposizione degli elementi interni



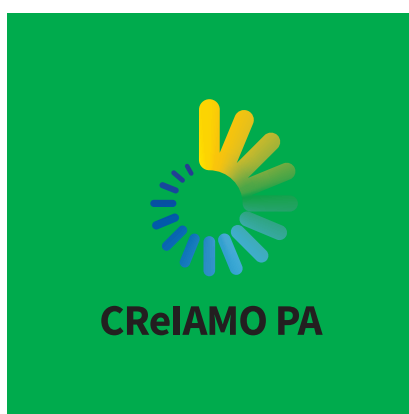
Modificare la tipografia



Ignorare l'area di rispetto e le disposizioni in merito all'allineamento del testo



Applicare il Marchio/Logo senza considerare le dimensioni minime consigliate



Non utilizzare la corretta versione del Marchio/Logo



Inserire il Marchio/Logo riducendone la leggibilità



Applicazioni

- 27 Cartellina
- 28 Layout della Brochure
- 29 Rollup
- 30 Blocco note
- 31 Chiavetta USB
- 32 Penna
- 33 Shopping Bag
- 34 Leaflet
- 35 Cover editoriali
- 36 Format pubblicitari. Proposta A
- 37 Invito cartaceo fronte/retro
- 38 Invito cartaceo istituzionale
- 39 Invito elettronico
- 40 Slide di Powerpoint

Cartellina

Formato A4

Stampa in quadricromia.

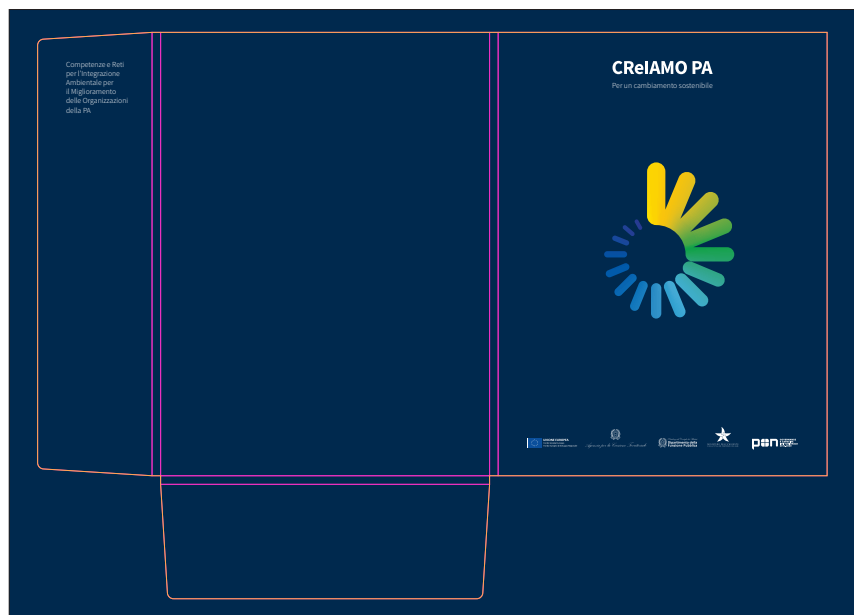
Formato chiuso 230x310mm.

Carta patinata Extrawhite da 200gr.

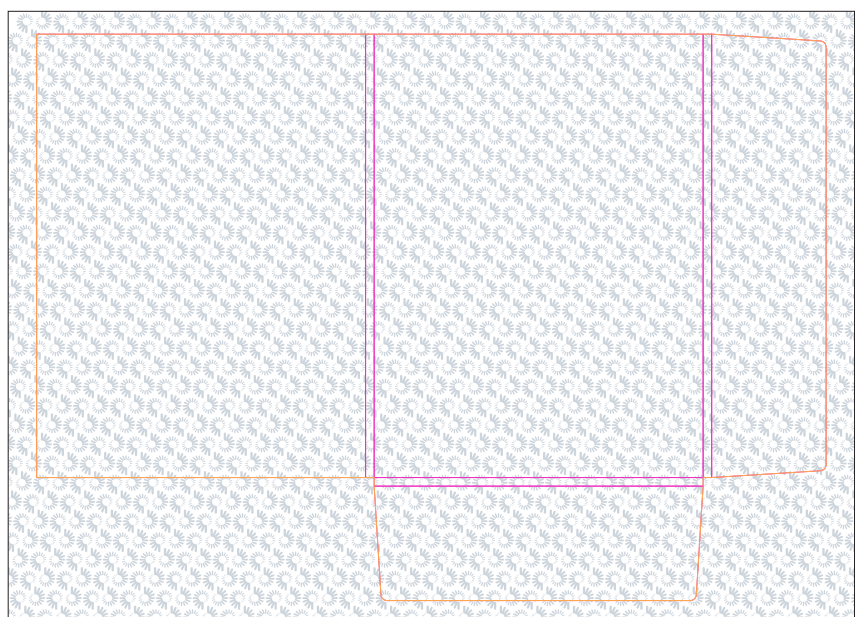
Consigliata la plastificazione

opaca in bianca.

bianca



Volta



Rollup

Struttura metallica autoportante.
Telo in PVC stampato in digitale.

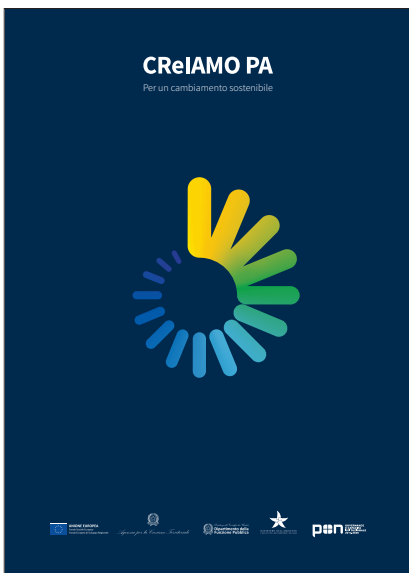


Blocco note

Formato A4
Stampa in quadricromia.

Copertina: carta patinata
Extrawhite da 200gr.
Consigliata la plastificazione
opaca in bianca.

Pagine interne: carta usomano
bianca da 80/100gr.



Copertina bianca



Copertina volta



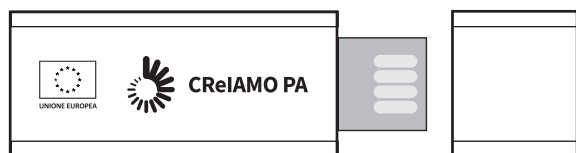
Fogli interni

Chiavetta USB

Fare attenzione alle dimensioni minime consigliate per ogni versione del Logo che si intende impiegare nella marcatura.

Si consiglia di utilizzare supporti con colorazioni prossime alla palette istituzionale e realizzare marcature in colore bianco o con una tinta metallica argentata.

ca. 40mm



Logo + Unione Europea: base 35 mm.
NB: Base del Logo CReIAMO PA: 23 mm.
Base minima del Logo senza payoff: 19 mm

Colorazioni consigliate



Su fondi di colore istituzionale si consiglia la stampa in bianco o con tinta metallica argento.

Penna

Fare attenzione alle dimensioni minime consigliate per ogni versione del Logo che si intende impiegare nella marcatura. Per questa marcatura si consiglia l'uso del Logo senza payoff.

Si consiglia di utilizzare supporti con colorazioni prossime alla palette istituzionale e realizzare marcature in colore bianco o con una tinta metallica argentata.

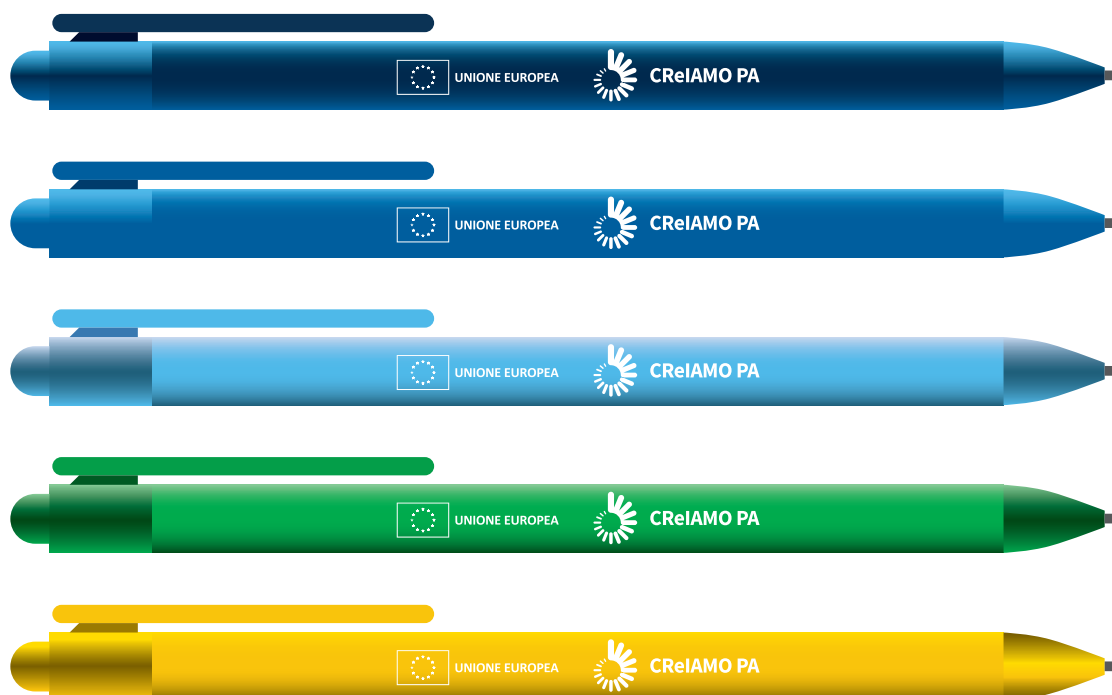
lunghezza della penna: ca. 130mm



Logo + Unione Europea: base 36 mm.

NB: Base del Logo CReIAMO PA: 25 mm. Base minima del Logo senza payoff: 19 mm

Colorazioni consigliate



Su fondi di colore istituzionale si consiglia la stampa in bianco o con tinta metallica argento.

Shopping Bag

Formato chiuso 230x300x80mm.
Stampa in quadricromia.
Carta patinata Extrawhite da 200gr.

Cordoncino colore nero.
Consigliata la plastificazione opaca in bianca.

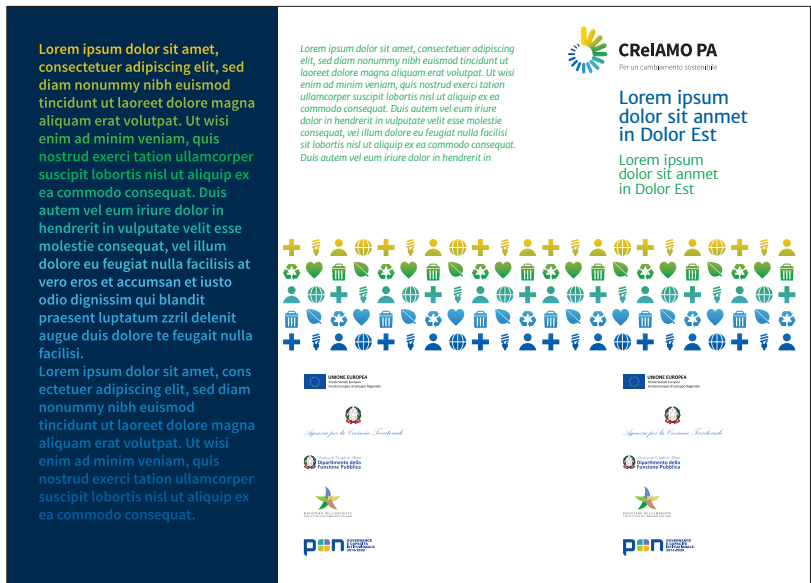


Leaflet

Formato chiuso 100x210mm.
Formato aperto 210x300mm.
Carta patinata Extrawhite da 150gr.
Stampa in quadricromia fronte e retro.

Bianca
Versione in negativo

Bianca
Versione in positivo



Volta



Cover editoriali

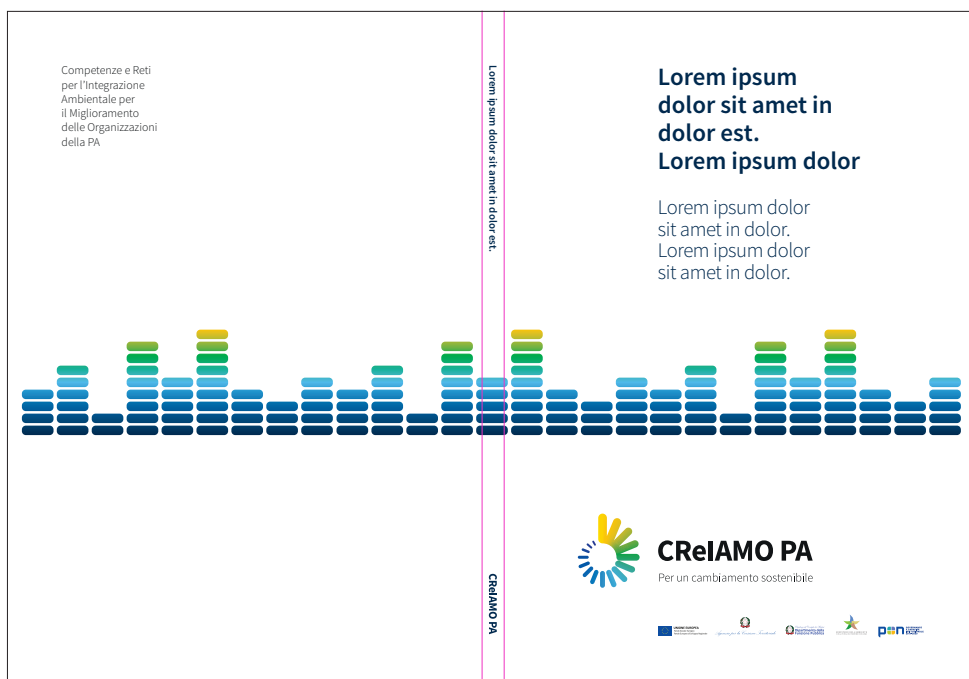
Formato A4

Stampa in quadricromia.

Carta patinata Extrawhite

da 300gr.

Consigliata la plastificazione
opaca in bianca.



Format pubblicitari

Quadricromia in digitale.
Vari formati in rapporto
al supporto.



Invito cartaceo fronte/retro

Formato 210x100mm
 Stampa in quadricromia.
 Carta patinata Extrawhite
 da 200/300gr.



Bianca



Volta

Invito cartaceo istituzionale

Formato 210x100mm
Stampa in quadricromia.
Carta patinata Extrawhite
o avorio da 200/300gr.

Lorem ipsum dolor sit amet
consectetur adipiscing elit, sed

Lorem ipsum dolor sit amet
consectetur adipiscing elit, sed

Lorem ipsum dolor sit amet
consectetur adipiscing elit, sed

Consequat, vel illum dolore eu feugiat nulla facilisisa commodo consequat.
Duis autem vel eum iriure dolor in hendrerit in psum dolor sit amet, consectetur adipiscing elit,
sed diam nonummy nibh euismod tincidunt ut laoreet dolore magna aliquam erat volutpat.
Ut wisi enicididunt ullam corper suscipit lobortis nisl ut aliquip ex ea commodo consequat.
Duis autem vel eum iriure dolor.
Ut wisi enim ad. Duis autem vel eum iriure dolor.
In hendrerit in vulputate velit esse molestie consequat.

RSVP: In hendrerit in vulputate velit esse molestie consequat.



Slide di Powerpoint

Format 16:9



Progetto CReIAMO PA
Manuale di Identità visiva

Ministero dell'Ambiente
e della tutela del Territorio
e del Mare

Versione 1.0 febbraio 2018

Inarea
Identity and Design Network