

Verso la Conferenza Nazionale per lo Sviluppo Sostenibile - 2021
Insieme per il futuro, un rilancio sostenibile per l'Italia

CONFERENZA PREPARATORIA

3 e 4 marzo 2021

Valeria VEGLIA, Città Metropolitana di Torino



CReIAMO PA

Per un cambiamento sostenibile



APPver

APPRENDERE
PER PRODURRE VERDE
APPRENDRE
POUR PRODUIRE VERT

UN MODELLO TERRITORIALE PER LA GREEN
ECONOMY E LO SVILUPPO SOSTENIBILE,
NELL'AMBITO DEL PROTOCOLLO D'INTESA "LA
REGIONE PIEMONTE PER LA GREEN EDUCATION"



STRATEGIA REGIONALE PER LO SVILUPPO SOSTENIBILE DEL PIEMONTE
AGENDA PER LO SVILUPPO SOSTENIBILE DELLA CITTA' METROPOLITANA DI TORINO E DEL SUO TERRITORIO



CReIAMO PA



strategia nazionale per
lo sviluppo sostenibile

A.P.P. VER DA PROGETTO A SISTEMA TERRITORIALE

AZIONE PILOTA NELL'AGENDA PER LO SVILUPPO SOSTENIBILE DELLA CITTA'
METROPOLITANA DI TORINO E DEL SUO TERRITORIO,
PER UNA STRATEGIA - CONDIVISA CON LA REGIONE PIEMONTE -
PER SOSTENERE LA QUALIFICAZIONE PROFESSIONALE PER LA GREEN
ECONOMY E LO SVILUPPO SOSTENIBILE

<https://www.youtube.com/watch?v=691fUJi0oUM&feature=youtu.be>



CReIAMO PA



LE “MACRO IPOTESI”

La crisi dell’economia tradizionale e l’esigenza di **rilancio della produttività** passa inevitabilmente attraverso la sua **capacità di innovare in senso green e sostenibile**.

I CAMBIAMENTI RICHIESTI DALL’AGENDA 2030 NON POSSONO PRESCINDERE DA UNA REVISIONE DELLE FORME ORGANIZZATIVE E SOCIALI CHE SONO ALLA BASE DELLO SVILUPPO SOCIO-ECONOMICO, DEL BENESSERE E DELLA QUALITÀ DELLA VITA SUL TERRITORIO, GENERANDO NUOVE CONOSCENZE E COMPETENZE



Il sistema educativo nel suo complesso, in primis le scuole e le agenzie di formazione professionale, deve ripensare l’offerta formativa nel dialogo con il mondo economico e produttivo, affinché l’istruzione e la formazione professionale diventino il centro del rinnovamento della cultura economico-sociale.

IL “PROBLEMA” ALLA BASE DI A.P.P.VER NEL 2016

LA DISTANZA TRA L'ISTRUZIONE, LA FORMAZIONE PROFESSIONALE E I CAMBIAMENTI DEL SISTEMA PRODUTTIVO PER LA GREEN ECONOMY

L'ANALISI SWOT ALCOTRA

Punti di forza ✓ Tessuto economico diversificato ✓ Presenza significativa dell'economia sociale con reti e raccordi strutturati con le istituzioni ✓ Presenza di reti e forme di partenariato scolastico e istituzionale e di percorsi formativi

Punti di debolezza ✓ Aumento del tasso di disoccupazione ✓ Mismatching tra domanda e offerta di lavoro ✓ Elevate percentuali di abbandono scolastico presso i giovani e utilizzo poco diffuso di metodologie sperimentali ed innovative atte a contrastare tale fenomeno ✓ Difficile adeguamento dell'offerta formativa ai rapidi cambiamenti economici e all'eterogeneità della domanda di lavoro e scarsa integrazione tra i sistemi della formazione professionale, istruzione e lavoro

Opportunità ✓ Aumento della domanda nei settori agroalimentare e green economy ✓ Sviluppo della formazione verso le opportunità offerte dallo sviluppo sostenibile e dai settori emergenti

Minacce ✓ Invecchiamento degli imprenditori e della forza lavoro ✓ Aumento della distanza tra offerta formativa e mondo del lavoro



CReIAMO PA



strategia nazionale per
lo sviluppo sostenibile



APPver | APPRENDERE PER PRODURRE VERDE
 APPRENDRE POUR PRODUIRE VERT
 Gennaio 2017 – Dicembre 2020

LE DIMENSIONI DEL MODELLO



contatti ✉ appver@citteametropolitana.torino.it

📍 Città metropolitana di Torino
 Corso Inghilterra 7,
 10138, Torino, Italy

contacts ✉ gipfipan.appver@ac-nice.fr

📍 GIP FIPAN
 53 Avenue Cap-de-Craix,
 06181 Nice cedex 2, France



CReIAMO PA

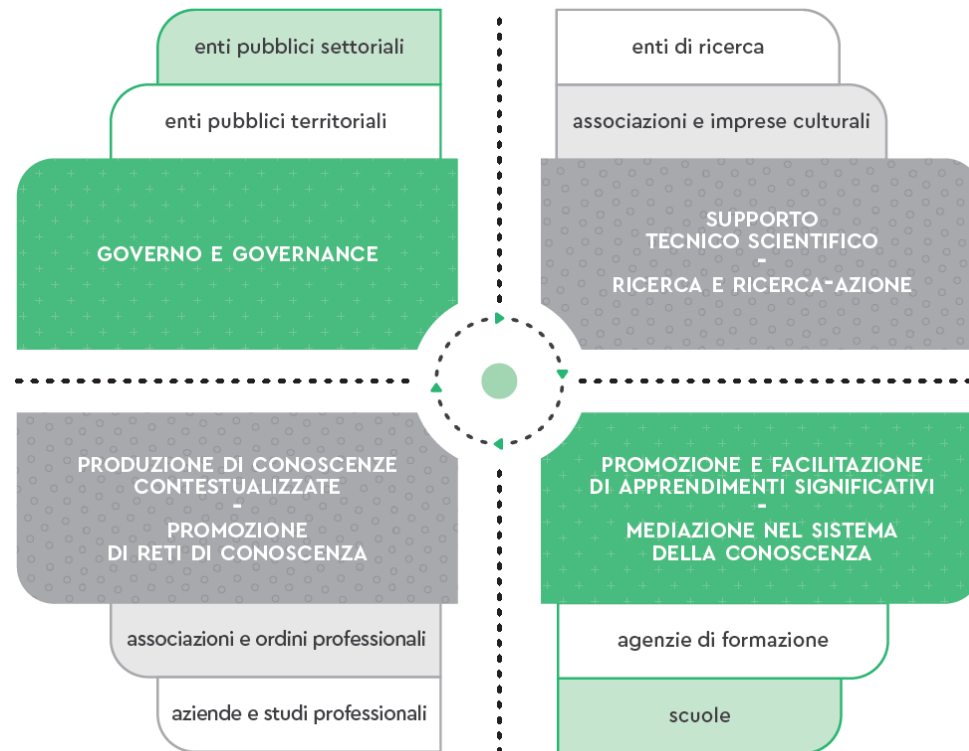


L'APPROCCIO A.P.P.VER. E' TERRITORIALE

Reti di conoscenza e apprendimenti di sistema per la green economy e lo sviluppo sostenibile, nella prospettiva di produrre nuovo lavoro e innovare quello tradizionale.

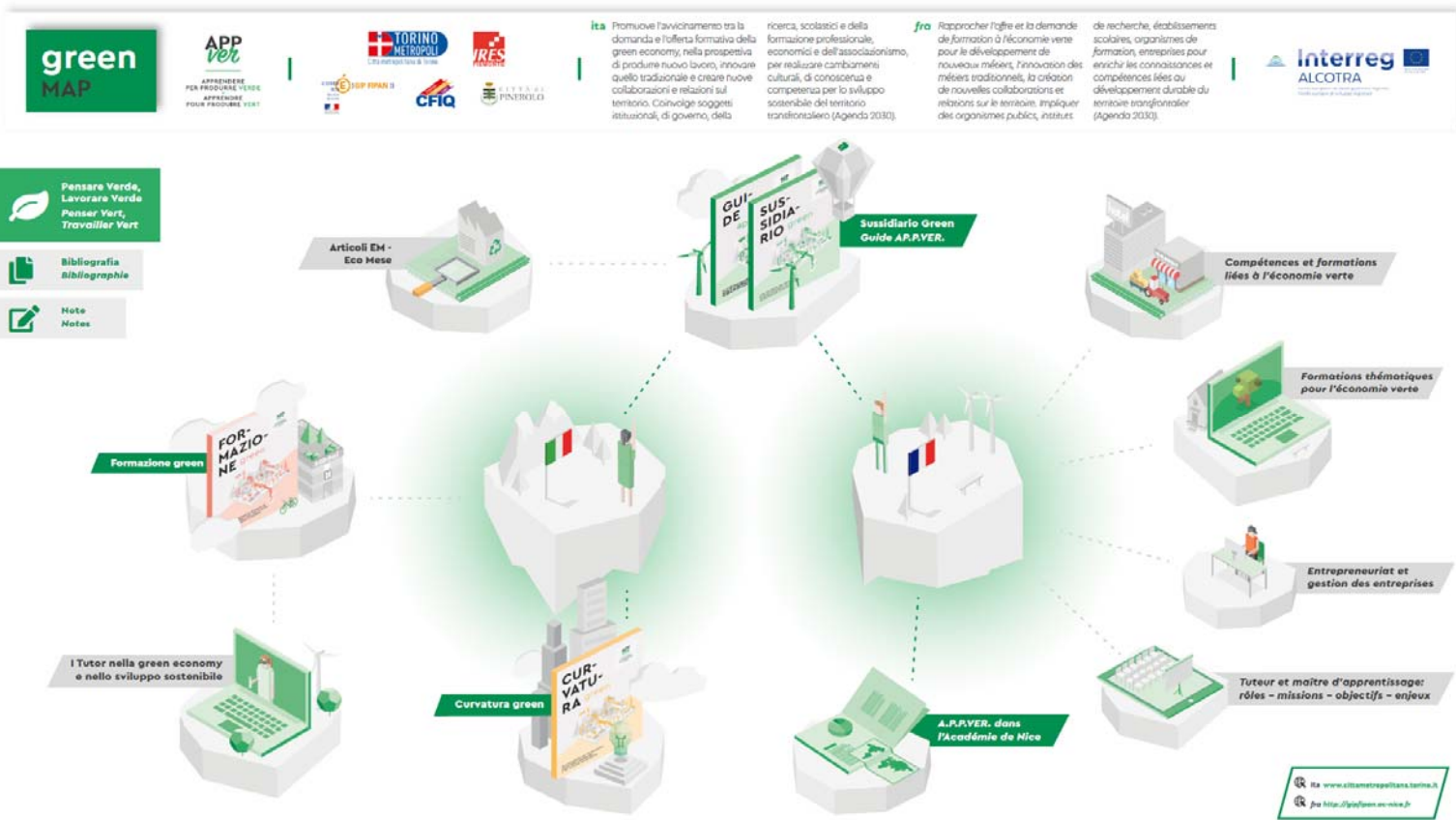
RETE DEI
SOGGETTI
-
COMUNITA' DI
PRATICA

- a) approccio alla conoscenza di **carattere sistemico**
- b) **interazione qualificata** e qualificante tra istruzione, formazione e altri attori e funzioni del territorio, fondata sul riconoscimento reciproco e sulla realizzazione di percorsi di apprendimento integrati
- c) **comunicazione** che sostiene e promuove internamente e all'esterno una visione comune e nuove conoscenze



LA MAPPA DI A.P.P.VER.

DA SCARICARE SUL PROPRIO PC E NAVIGARE



<http://www.cittametropolitana.torino.it/cms/ambiente/green-economy-education/app-ver>



87
ORGANIZZAZIONI GREEN

70
INCONTRI, SEMINARI, CONVEGNI E WORKSHOP

30
ATTIVITA' DI FORMAZIONE

13
PERCORSI PER L'INNOVAZIONE CURRICOLARE

12
VISITE IN ITALIA E IN FRANCIA



833 INSEGNANTI E TUTOR FORMATI

638 STUDENTI FORMATI

114 PERSONALE ORGANIZZAZIONI GREEN COINVOLTO

163 DOCENTI NEI PERCORSI PROFESSIONALIZZANTI

20 GREEN REPORTER

175 TECNICI DI "ALTRE" ORGANIZZAZIONI

51 TECNICI DI ENTI LOCALI

113 TECNICI DI ISTITUZIONI NAZIONALI, REGIONALI,
EUROPEE

24 AMMINISTRATORI DI ORGANIZZAZIONI PUBBLICHE E
PRIVATE

A.P.P.VER – APPRENDERE PER PRODURRE VERDE

<http://www.cittametropolitana.torino.it/cms/ambiente/green-economy-education/app-ver>

NEWSLETTER A.P.P.VER <http://www.cittametropolitana.torino.it/cms/ambiente/green-economy-education/app-ver/newsletter-appver/newsletter-appver>

AGENDA PER LO SVILUPPO SOSTENIBILE DELLA CITTA' METROPOLITANA DI TORINO E DEL SUO TERRITORIO

<http://www.cittametropolitana.torino.it/cms/ambiente/agenda-metro-svil-sostenibile/percorso-cmto>

