

Verso la Conferenza Nazionale per lo Sviluppo Sostenibile - 2021
Insieme per il futuro, un rilancio sostenibile per l'Italia



CONFERENZA PREPARATORIA

3 e 4 marzo 2021

Tiziana Occhino, UTS L2WP1 del Progetto CReIAMO PA presso la Direzione generale per la crescita sostenibile e la qualità dello sviluppo (CreSS), Ministero della Transizione Ecologica



CReIAMO PA

Per un cambiamento sostenibile



UNIONE EUROPEA
Fondo Sociale Europeo
Fondo Europeo di Sviluppo Regionale



*Agenzia per la
Coesione Territoriale*



Presidenza del Consiglio dei Ministri
Dipartimento della
Funzione Pubblica



MINISTERO DELL'AMBIENTE
E DELLA TUTELA DEL TERRITORIO E DEL MARE



GOVERNANCE
E CAPACITÀ
ISTITUZIONALE
2014-2020

SOGESID SPA
INGEGNERIA TERRITORIO AMBIENTE

Attuare e territorializzare la SNSvS

SDGs e la SNSvS

**INTERCONNESSI
INDIVISIBILI**

**BILANCIANO le 3 dimensioni
dello sviluppo sostenibile:
economica, sociale e ambientale.**



« Le **interconnessioni** degli Obiettivi dello Sviluppo Sostenibile sono di **importanza cruciale nell'assicurare che lo scopo della nuova Agenda venga realizzato**. Se noi realizzeremo le nostre ambizioni abbracciando l'intera Agenda, le vite di tutti verranno profondamente migliorate e il nostro mondo sarà trasformato al meglio. »



CReIAMO PA



La **sostenibilità** dunque è un **sistema complesso**, in cui **ogni elemento è connesso e sovrapposto** a molti altri e la sua declinazione per un effettivo cambiamento dei modelli di sviluppo globali, ma anche locali, non può essere un percorso semplice.

Occorre imparare a leggere i processi in atto con **un'ottica sistemica, multidisciplinare e multisetoriale** per coglierne le interrelazioni e trovare una **risposta collettiva, unitaria e coesa** per garantire al pianeta una «**transizione giusta**»

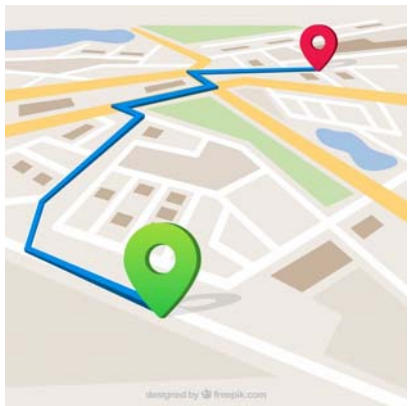
Da dove partire?



« Siamo determinati a fare i **passi audaci e trasformativi** che sono urgentemente necessari per portare il mondo sulla strada della sostenibilità e della resilienza. Nell'intraprendere questo **viaggio collettivo**, promettiamo che nessuno verrà lasciato indietro »

Trasformare il nostro mondo
l'Agenda 2030 per lo Sviluppo Sostenibile

Regole per un buon viaggio.....



Scegliere consapevolmente la **destinazione comune**

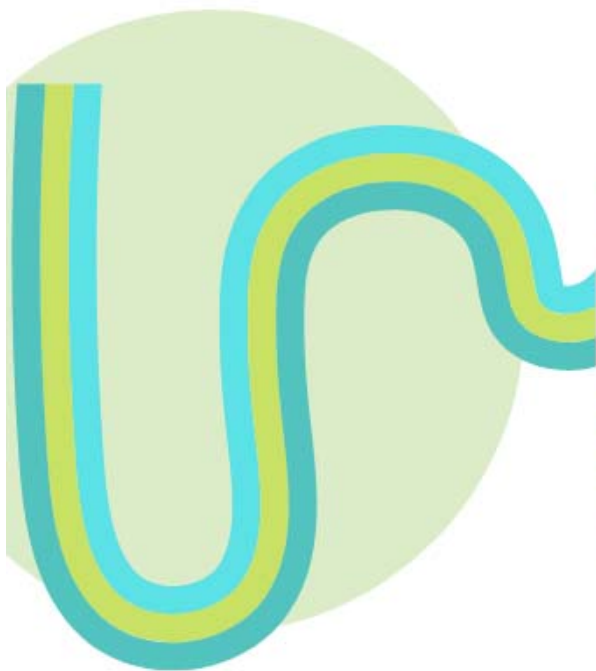


Condividere il **percorso migliore** per raggiungere la destinazione

Dotarsi dei **giusti mezzi di navigazione** e delle **attrezzature** e delle **conoscenze** utili a superare ostacoli e affrontare al meglio gli imprevisti



I presupposti



COLLABORARE i tavoli di confronto

l'integrazione necessaria a dare concretezza all'attuazione delle strategie di sostenibilità ha bisogno di un paziente lavoro di confronto e collaborazione.

Il Tavolo di confronto presso il MATTM con regioni e province autonome stimola il dialogo e lo propone come forma di lavoro continuo, stimolando gli approfondimenti di gruppo e le cabine di regia interdipartimentali.



CReIAMO PA

ATTUAZIONE DELLA SNSVS

ATTORI, AZIONI, CONNESSIONI

**CONDIVISIONE E
DIFFUSIONE DI UN
LESSICO COMUNE**

**INTEGRAZIONE:
DI IDEE, OPINIONI,
AZIONI, METODI DI
VALUTAZIONE**



strategia nazionale per
lo sviluppo sostenibile

iniziative in corso

TERRITORIALIZZARE supporto e accompagnamento

Regioni, Province Autonome e Città metropolitane collaborano con il MATTM attraverso accordi finalizzati alla definizione e attuazione delle strategie di sostenibilità. Il principio di base è la messa a sistema e dunque la non duplicazione delle attività.



APPROFONDIRE il ruolo della ricerca

il mondo della ricerca è sollecitato a lavorare su approfondimenti tematici e di sistema funzionali al raggiungimento degli obiettivi di sviluppo sostenibile e all'accompagnamento dei percorsi istituzionali



CReIAMO PA

ATTUAZIONE DELLA SNSVS

ATTORI, AZIONI, CONNESSIONI

...CONDIVIDERE... la piattaforma per la SNSvS

in lavorazione, come luogo di scambio, raccolta voci e documenti, diffusione di informazioni, lavoro online, monitoraggio dell'attuazione.



strategia nazionale per
lo sviluppo sostenibile

Le Strategie regionali e provinciali per lo Sviluppo Sostenibile



CReIAMO PA



Le strategie regionali e provinciali

Le strategie regionali indicano (art. 34 DLgs 152/2006 e ss.mm.ii):

il contributo della regione agli obiettivi nazionali

le priorità regionali

la strumentazione che si intende attivare

le azioni che si intendono intraprendere

In tale ambito le regioni assicurano unitarietà all'attività di pianificazione. Le regioni promuovono l'attività delle amministrazioni locali che, anche attraverso i processi di Agenda 21 locale, si dotano di strumenti strategici coerenti e capaci di portare un contributo alla realizzazione degli obiettivi della strategia regionale.



CReIAMO PA



Tavolo di confronto tra MATTM, Regioni e Province Autonome

luogo di **scambio di esperienze** e di **confronto metodologico** funzionali all'attuazione della SNSvS (cfr documento di attuazione previsto da Delibera CIPE) e di elaborazione e futura attuazione delle SRSvS.

risponde a quanto richiesto dall'allegato 1 al parere della Conferenza permanente per i rapporti tra lo Stato, le Regioni e le Province autonome di Trento e Bolzano, in cui si auspica la costituzione di un **Tavolo interistituzionale, composto dalle regioni e dai ministeri con un duplice obiettivo:**

affinamento dei contenuti dell'attuale documento della SNSvS, con particolare riferimento ai **target** e al loro **adattamento alla realtà italiana;**

l'identificazione delle **azioni di coordinamento** per garantire **l'allineamento degli strumenti di programmazione e attuazione regionale con la strategia nazionale**, che pur tenendo necessariamente in debito conto gli specifici bisogni dei singoli territori, garantisca lo **sviluppo di strategie, piani nazionali e regionali fortemente interconnessi**

Accordi per il supporto alla elaborazione delle Strategie Regionali e Provinciali per lo Sviluppo Sostenibile

“avviso pubblico per la presentazione di manifestazioni di interesse per il finanziamento di attività di supporto alla realizzazione degli adempimenti previsti dall’art. 34 del decreto legislativo n. 152/2006 e ss.mm.ii.”

20182019

3 macro/categorie di intervento

- A. Costruzione della governance della SRSvS
- B. Coinvolgimento della società civile
- C. Elaborazione del documento di SRSvS

**PROCESSO
CONTINUO:
VERIFICA STATO
ATTIVITÀ
PREVISIONE
ULTERIORI AZIONI
VISIONE
INTEGRATA DEL
PROGETTO**

PERCORSI DI ACCOMPAGNAMENTO

PON Governance e Capacità Istituzionale 2014-2020 Programma: "CReIAMO PA - Competenze e Reti per l'Integrazione Ambientale e per il Miglioramento delle Organizzazioni della PA" - L2WP1 «Attuazione e monitoraggio dell'Agenda 2030 in Italia» - 2018/2023

conferenze - eventi di lancio e di discussione in merito all'attuazione della SNSvS e dell'Agenda 2030 in Italia.

workshop - finalizzati a condividere le esperienze di costruzione delle Strategie Regionali e le Agende Metropolitane per lo Sviluppo Sostenibile. Obiettivo dei workshop è mobilitare i diversi settori delle amministrazioni regionali, provinciali e metropolitane interessate e focalizzare temi prioritari

attività di affiancamento - prevedono momenti di condivisione e confronto finalizzati all'accompagnamento metodologico e operativo dei percorsi di costruzione delle strategie

<http://www.pongovernance1420.gov.it/it/progetto/creiamo-pa-competenze-e-reti-per-lintegrazione-ambientale-e-per-il-miglioramento-delle-organizzazioni-della-pa/>



Le **Agende metropolitane** per lo Sviluppo Sostenibile

Tavolo di confronto tra MATTM – Città Metropolitane

Luogo di confronto finalizzato all'**accompagnamento dell'intero processo** per la **condivisione/integrazione di temi trasversali e la messa a sistema** di differenti tipologie di azioni di supporto (ANCI, Università, Tavolo Regioni, ecc.) e di strumenti (AgendaMSvS, PSM, PUMS, ecc.)

Fra i **temi trasversali**:

Modalità di conduzione delle fasi per la **costruzione dell'Agenda** (posizionamento e individuazione di priorità, obiettivi, azioni e set di indicatori per il monitoraggio)

Raccordo fra processi in corso per la definizione delle SRSvS e delle Agende e di ulteriori strumenti territoriali

Partecipazione attiva al processo di **revisione della SNSvS**
Territorializzazione degli indicatori di sostenibilità

Città metropolitane

“avviso pubblico per la presentazione di manifestazioni di interesse per il finanziamento di attività di supporto alla realizzazione degli adempimenti previsti dall’art. 34 del decreto legislativo n. 152/2006 e ss.mm.ii.”

2019

3 macro/categorie di intervento

- A. Costruzione della governance della SRSvS
- B. Coinvolgimento della società civile
- C. Elaborazione del documento di SRSvS

RELAZIONE CON LE REGIONI

MEDIAZIONE OVE NECESSARIO E RICHIESTO

**CRUCIALITÀ/COMPLESSITÀ
INTEGRAZIONE STRUMENTI GOVERNO**
le parole (e i nomi delle cose) contano

FORTE DEBOLEZZA ISTITUZIONALE
essenziale fare rete con soggetti di "fiducia"
delle città metropolitane

AZIONI PILOTA INTEGRATE

È possibile finanziare il processo di ideazione/individuazione delle azioni pilota sperimentali e la relativa progettazione

Danno attuazione **a più di un obiettivo dell'Agenda contemporaneamente**

Mobilitano attori e competenze di **SETTORI DIVERSI**

Producono effetti (che devono essere valutabili) sulla dimensione sociale, ambientale ed economica

multidimensionali, capaci di integrare diversi settori di politiche;
sperimentali, con deciso carattere di innovatività, capaci di introdurre metodi, approcci e campi di intervento non già esplorati;
modellizzabili e potenzialmente **trasferibili**

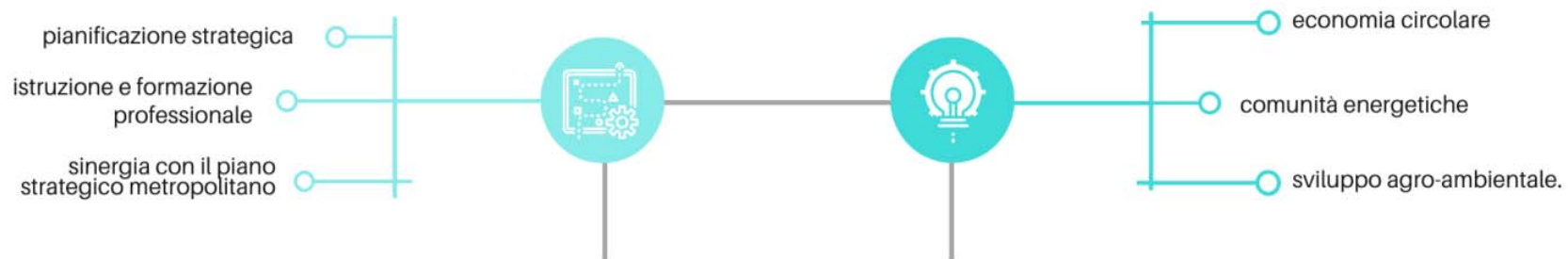


CReIAMO PA



strategia nazionale per
lo sviluppo sostenibile

Campi di intervento



AZIONI PILOTA TEMI PRINCIPALI DI INTERVENTO



Le **SRSvS** e le **AMSvS** hanno due caratteri e due dimensioni:

2 caratteri:

1. Carattere di **processo**, che dà vita a diversi oggetti e prodotti nel corso del suo svolgimento. Il processo è orientato a mettere in coerenza le politiche e i relativi attori, in coerenza con la SNSvS e configurandosi come quadro di riferimento per la programmazione e le valutazioni (ambientali)
2. Carattere **sostantivo**, che costruisce e attiva azioni rilevanti e integrate sulla sostenibilità

2 dimensioni

1. Una di rilevanza **interna** all'amministrazione, che permette di mettere a confronto gli attori e fornisce una cornice alle diverse politiche di settore (permette di scoprire e far vedere che ci sono aree di sovrapposizione tra le diverse direzioni regionali)
2. Una di rilevanza **esterna**, nei confronti degli stakeholder e della società civile

RILEVANZA	CARATTERE		
		PROCESSO	SOSTANTIVO
INTERNA	Dispositivo	Cabina di regia e gruppi di lavoro interdirezionali	Quadro delle azioni prioritarie
	Esiti e possibili «prodotti della SRSvS»	1. Quadro di riferimento al 2030 (obiettivi/target/indicatori) 2. Sistema di monitoraggio della SRSvS 3. identificazione delle sovrapposizioni tra aree di policy (aree tematiche) 4. Ambiti di programmazione integrata 5. Integrazione del DEFR 6.	1. lista delle priorità regionali 2. Agenda delle azioni-pilota 3. ambiti di azione legati ai «vettori della sostenibilità» (convenzioni, protocolli, progetti, ecc..) 4. ...
ESTERNA	Dispositivo	Forum e forme di concertazione già attivate	Atlante di progetti-bandiera
	Esiti e possibili «prodotti della SRSvS»	1. Visione di futuro al 2030 2. protocollo di intesa con la società civile 3. strategia di comunicazione 4.	1. identificazione di azioni di (co)responsabilità della società civile 2. Bandi e accordi con e per la società civile in attuazione delle SRSvS 3. ...



Il contributo del mondo della ricerca



Il Bando ricerca SNSVS2



ATTUAZIONE DELLA SNSVS

ATTORI, AZIONI, CONNESSIONI

- **CATEGORIA 1** - Progetti di ricerca a **supporto** dei processi di elaborazione e attuazione delle **Strategie regionali e provinciali** per lo sviluppo sostenibile
- **CATEGORIA 2** - Progetti di ricerca su **temi prioritari** per l'attuazione della Strategia Nazionale per lo Sviluppo Sostenibile: **R**esilienza di comunità e territori; **E**conomia circolare; Sostenibilità e **A**dattamento; **B**iodiversità, paesaggio e sviluppo locale; **A**gende urbane e metropolitane per lo sviluppo sostenibile; **M**onitoraggio e valutazione degli obiettivi di sostenibilità



CReIAMO PA



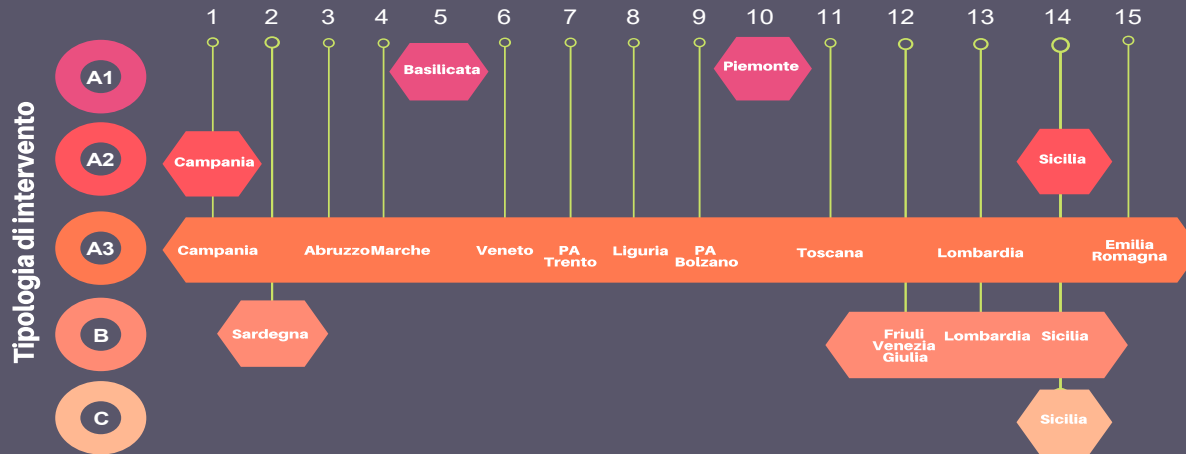
strategia nazionale per
lo sviluppo sostenibile

Il Bando ricerca SNSVS2

Bando Ricerca Categoria 1

IPOTESI DI SINERGIE TRA
PROGETTI

TIPOLOGIA DI INTERVENTO PER SOGGETTO PROPONENTE



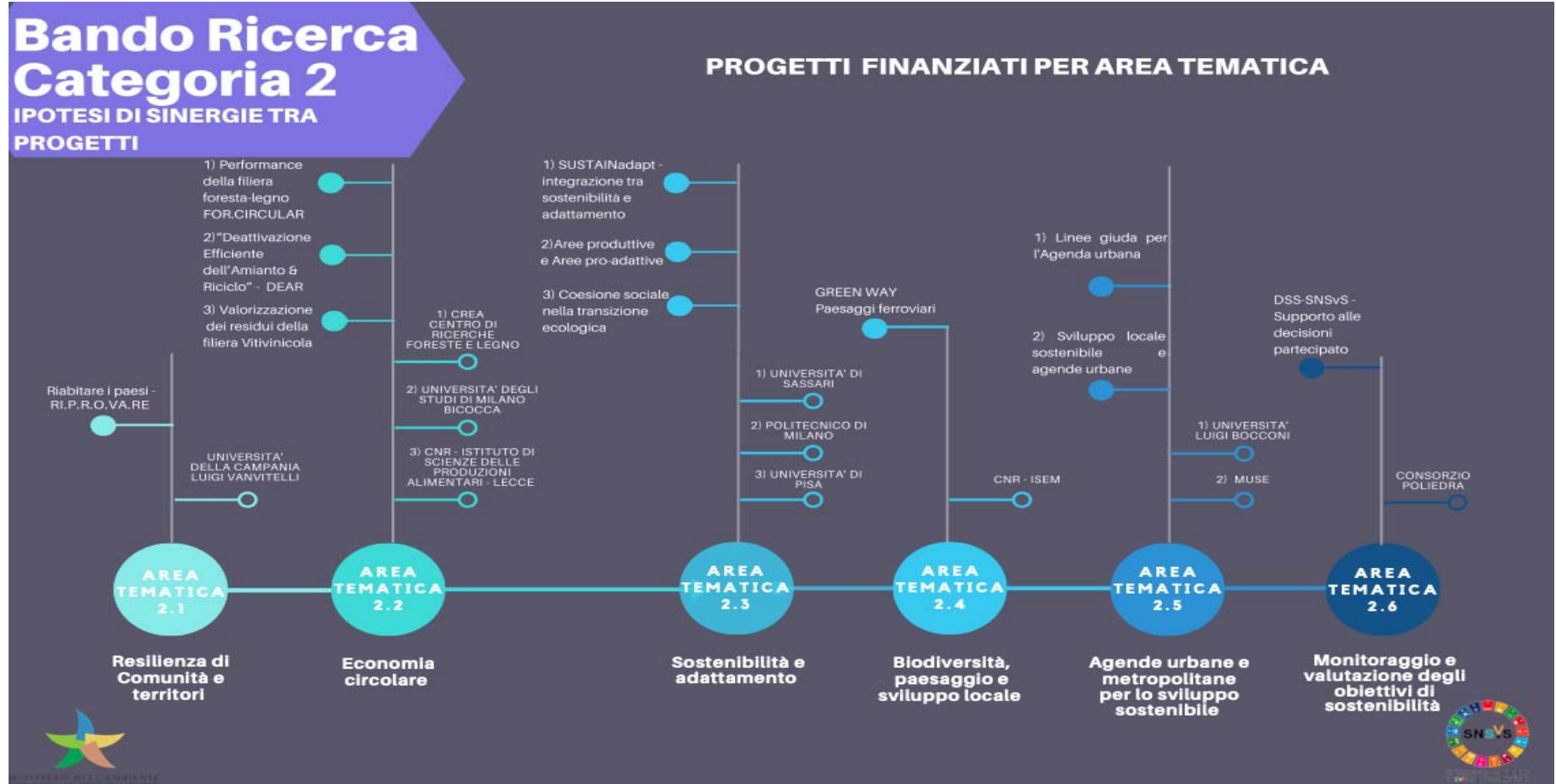
- | | | | | | |
|---|---|----|--|----|--|
| 1 | Fondazione per lo Sviluppo Sostenibile | 6 | Università Cà Foscari di Venezia
Fondazione Bruno Kessler | 11 | Università di Firenze |
| 2 | Università degli Studi di Cagliari | 7 | Fondazione CIM | 12 | Università degli Studi di Trieste |
| 3 | Università degli Studi dell'Aquila
Università Politecnica delle Marche | 8 | Eurac Research | 13 | CNR - Istituto per lo Studio degli Impatti Antropici |
| 4 | Università degli Studi della Basilicata | 9 | Politecnico di Torino | 14 | Università di Bologna |
| 5 | | 10 | | 15 | |



CREIAMO PA



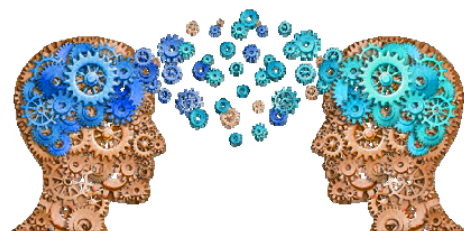
Il Bando ricerca SNSVS2



CREIAMO PA



ULTERIORI COLLABORAZIONI



ATTUAZIONE DELLA SNSVS

ATTORI, AZIONI, CONNESSIONI

- **Altre Linee del progetto CReIAMO PA** che approfondiscono altri ambiti della sostenibilità: **V**alutazioni ambientali, **A**dattamento ai Cambiamenti Climatici, **E**conomia Circolare, **C**ontratti di Fiume, **F**lussi di Materia
- I principali referenti nazionali sul tema degli **indicatori comuni di sostenibilità**: **ISTAT**, **ISPRA** e il **CISIS**

ULTERIORI COLLABORAZIONI



ATTUAZIONE DELLA SNSVS

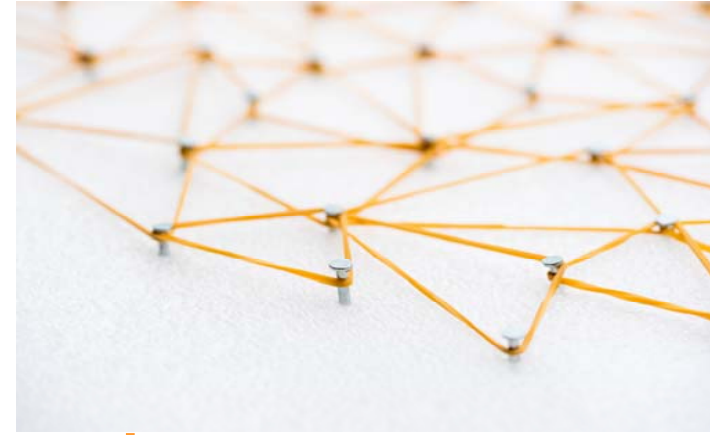
ATTORI, AZIONI, CONNESSIONI

- Agenzia per la Coesione Territoriale (**ACT**) e Nucleo di valutazione e analisi per la programmazione del Dipartimento delle Politiche (**NUVAP**) per la coesione, per l'**integrazione** delle strategie con **il processo programmatico del periodo 2021/2027**
- **ANCI** con la cui collaborazione sono stati sviluppati i percorsi di accompagnamento alle Città metropolitane con l'obiettivo di massimizzare le sinergie con le attività realizzate nell'ambito del progetto "**Metropoli strategiche**"

I prossimi passi



Consolidare la **collaborazione** tra gli attori come metodo ordinario di lavoro

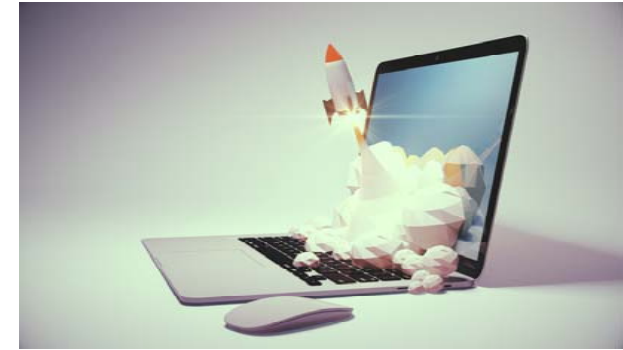


Diffondere sempre più un **approccio sistemico e multidisciplinare** all'interno delle Amministrazioni

Alimentare continuamente i processi di **confronto e apprendimento** degli attori in campo

Sfruttare il potenziale della ricerca per sviluppare **soluzioni innovative e proiettive verso nuovi modelli di sostenibilità** e approcci progettuali integrati

Completare il processo di **revisione** della SNSvS



Consolidare il quadro di riferimento e di sintesi (quadro strategico SNSvS) entro cui **armonizzare** le diverse iniziative che si stanno attivando, sia di tipo strategico che di tipo tematico e programmatico, **in ottica di coerenza delle politiche per lo sviluppo sostenibile**

Garantire il **completamento dei contenuti** (cfr Delibera CIPE 108/2017) – a partire da **target** e **indicatori** dedicati

Rafforzare le relazioni e praticare gli **spazi di collaborazione** con le **istituzioni centrali**



CReIAMO PA



Rafforzare la **coerenza delle politiche pubbliche** per lo sviluppo sostenibile



Elaborare, in collaborazione con OCSE e Commissione Europea, un **piano di azione nazionale per la coerenza delle politiche pubbliche** che costituisca l'ambito di principale attuazione della SNSvS

Rafforzare le conoscenze e la **contaminazione** fra processi di **definizione e valutazione delle policy**

Collegare gli **strumenti strategici**, come la SNSvS, ai processi di **programmazione degli investimenti pubblici** che «danno le gambe» agli obiettivi di sostenibilità



CReIAMO PA





Sembrava un'impresa impossibile... ma il cammino del nostro viaggio collettivo è iniziato e oggi condividiamo un pezzo del diario di bordo!

Grazie per l'attenzione!!



CReIAMO PA



strategia nazionale per lo sviluppo sostenibile