



Pin Bike

Più pedali, più guadagni

Roma, 22 settembre 2023

Ing. Claudio Giuseppe Allegretta
Transportation Engineer & Data Analyst
allegretta@pin.bike

Pin Bike

Ing. Claudio Giuseppe Allegretta
Transportation Engineer & Data Analyst
allegretta@pin.bike



Pin Bike è l'unico **sistema brevettato** che certifica, monitora e include le tratte urbane in bici in programmi di gamification.

La tecnologia è **antifrode** grazie all'integrazione di software e hardware Pin Bike montato sulla bicicletta.



Guarda come funziona

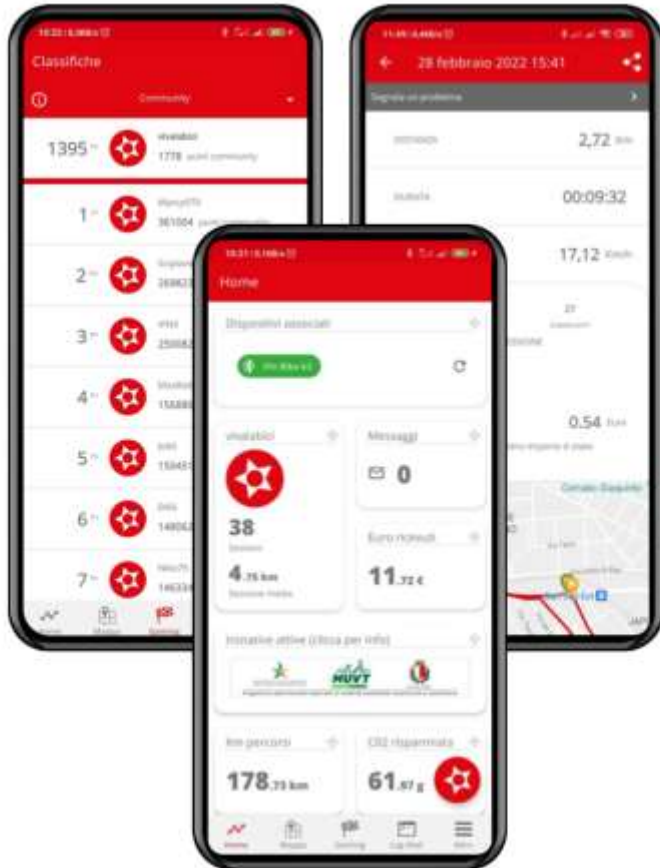
Pin Bike è l'unico strumento in grado di garantire ai **mobility manager** di città, aziende e scuole, la veridicità dei dati raccolti per il rilascio di incentivi economici.



Come funziona il kit

Il kit include il **sensore** hardware alla base del brevetto di certificazione Pin Bike, oltre a diversi dispositivi utili a migliorare la sicurezza urbana in bici: un supporto per smartphone da montare sul manubrio, una luce led di segnalazione, una targa catarifrangente sottosella personalizzabile, un adattatore per gonfiare le ruote presso i compressori di benzinai e gommisti.





Come funziona l'app

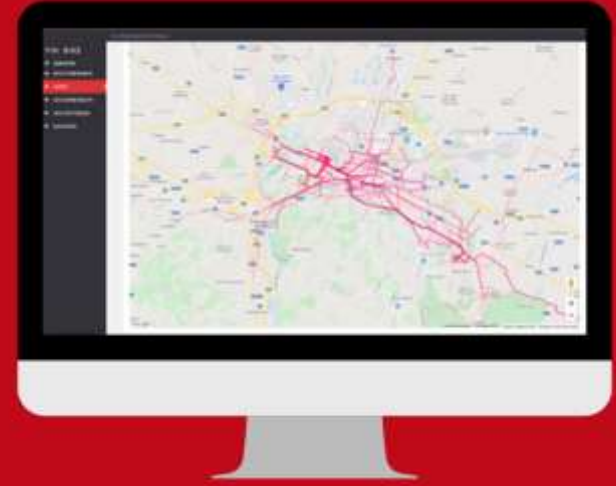
L'app permette agli utenti di registrare le proprie sessioni, accedere a premi e incentivi e sfidare la community di PinBiker. Alla community sono dedicati sconti e coupon speciali in tutta Europa.

L'app permette inoltre di comunicare con la propria città attraverso notifiche e report.

Come funziona la dashboard

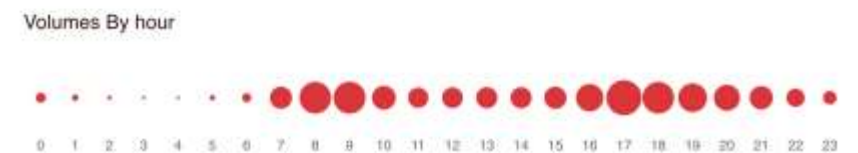
I mobility managers dispongono di un portale web a supporto delle loro scelte di intervento e investimento grazie a diversi **dati** su traffico, utenti, infrastrutture, ecc. Le città possono anche attivare iniziative personalizzate e comunicare con i cittadini attraverso notifiche in app.

Ing. Claudio Giuseppe Allegretta
Transportation Engineer & Data Analyst
allegretta@pin.bike



Monitoraggio di indicatori (KPIs)

Ing. Claudio Giuseppe Allegretta
Transportation Engineer & Data Analyst
allegretta@pin.bike



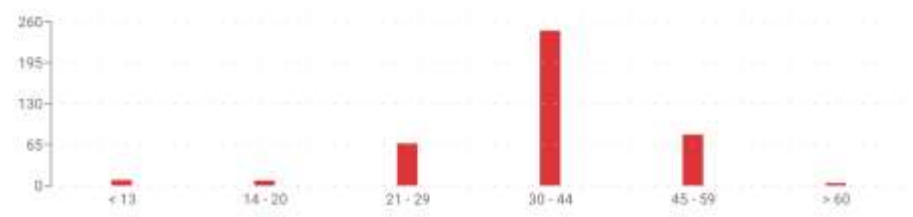
Volumes By day



Users statistics



Users By age range



I nostri progetti

Ing. Claudio Giuseppe Allegretta
Transportation Engineer & Data Analyst
allegretta@pin.bike



In Italia

Bergamo

Bari

Bologna

Torino

Lecce

Foggia

Pescara

Pomezia

San Giorgio

Santeramo

Sassuolo

Borgomanero

In Europa

Stoccolma

Braga

Istanbul

Lisbona

Tallin



3,5 M km



375.000 €



560 ton CO₂

Dati aggiornati al
08/09/2023



Intermodalità certificata

Città



Carpooling



Trasporto pubblico



Camminata



Micromobilità

Aziende



Carpooling



Trasporto pubblico



Bici

Scuole



Pedibus



Carpooling



Bicibus



Questo sviluppo amplia il **monitoraggio** e la **gamification** di Pin Bike, rendendola un plugin integrabile nelle piattaforme **MaaS** per il monitoraggio della mobilità attiva privata e della micromobilità condivisa (bike e scooter sharing).

Ing. Claudio Giuseppe Allegretta
Transportation Engineer & Data Analyst
allegretta@pin.bike



Bergamo
in bicicletta

Ti premiamo per
andare in bici!

03/10/2022 – 31/03/2023

Progetto realizzato da



Con la partecipazione del



Panoramica generale utenti

Ing. Claudio Giuseppe Allegretta
Transportation Engineer & Data Analyst
allegretta@pin.bike



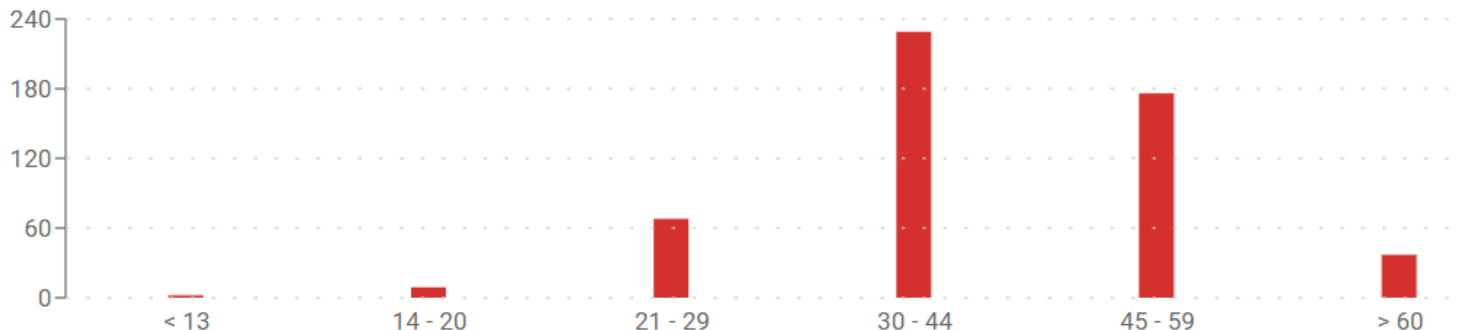
Maschio 35.48 %

Femmina 43.64 %

Indefinito 20.87 %



Utenti per fascia di età



527 utenti attivi



31.200 €



28,6 ton di CO2

Panoramica generale sessioni

[Ing. Claudio Giuseppe Allegretta](#)
Transportation Engineer & Data Analyst
allegretta@pin.bike



54.652 sessioni



3,41 km distanza
media sessioni
casa-lavoro



185.460,2 km
percorsi



3,39 km distanza
media sessioni

Panoramica spostamenti

Marzo 2023
(fine progetto)



Poco trafficate



Mediamente trafficate



Molto trafficate

Ing. Claudio Giuseppe Allegretta
Transportation Engineer & Data Analyst
allegretta@pin.bike

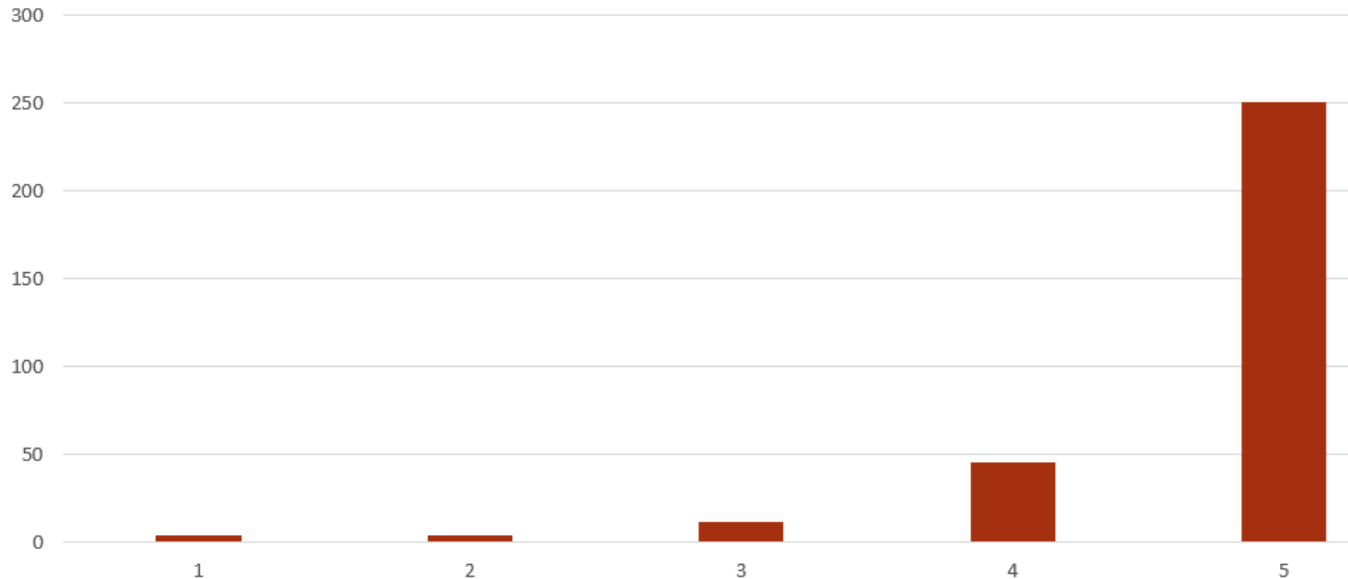


Ritenzione utenti

[Ing. Claudio Giuseppe Allegretta](#)
Transportation Engineer & Data Analyst
allegretta@pin.bike



Con quale probabilità continuerai a pedalare dopo la fine del progetto e degli incentivi economici?



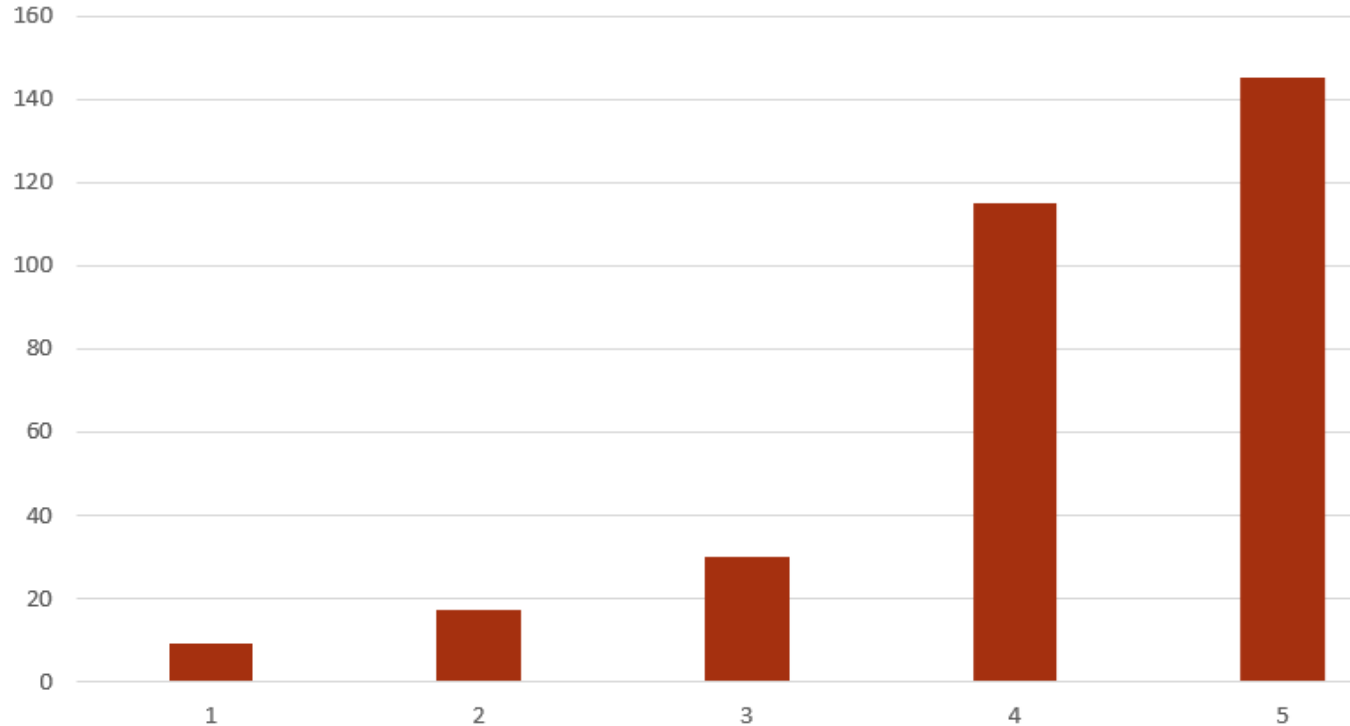
1 = molto improbabile, 5 = molto probabile

Soddisfazione utenti

[Ing. Claudio Giuseppe Allegretta](#)
Transportation Engineer & Data Analyst
allegretta@pin.bike



Valutazione complessiva dell'esperienza



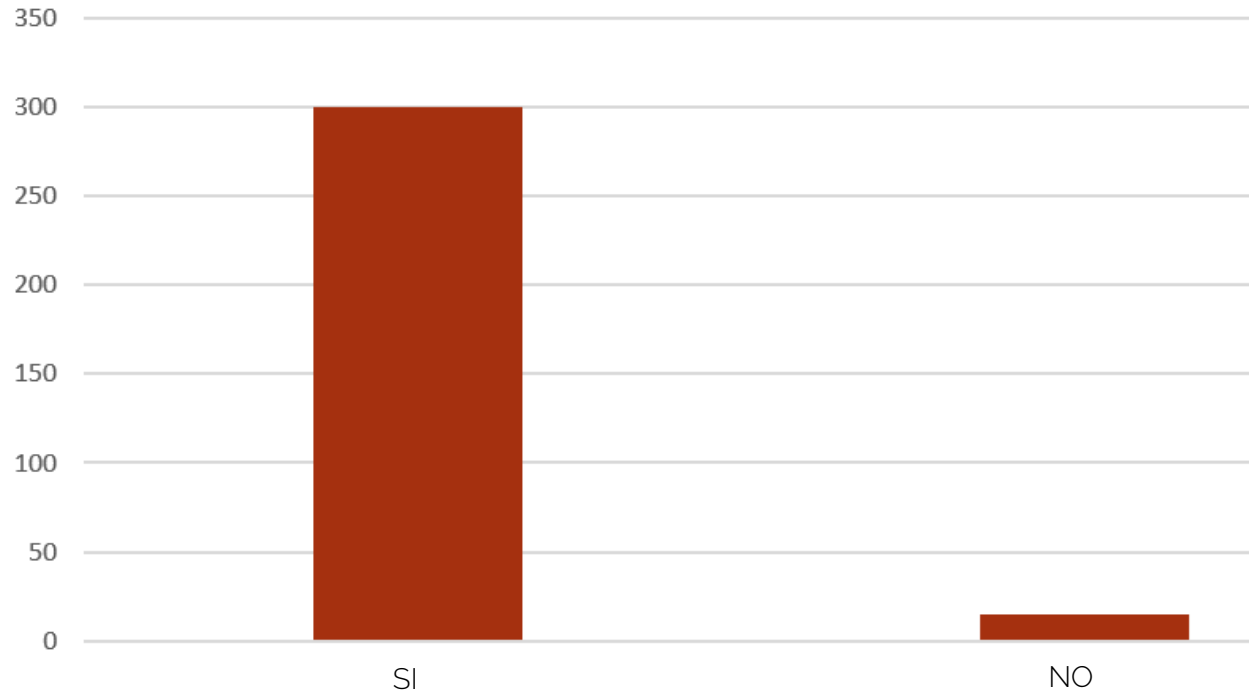
1 = scarsa, 5 = eccellente

Partecipazione futura utenti

[Ing. Claudio Giuseppe Allegretta](#)
Transportation Engineer & Data Analyst
allegretta@pin.bike



Parteciperesti nuovamente al progetto Pin Bike?



Panoramica generale esercenti

Ing. Claudio Giuseppe Allegretta
Transportation Engineer & Data Analyst
allegretta@pin.bike



23 negozi registrati



13 hanno risposto alle
nostre domande di
fine progetto



Migliore performance
PANIFICIO ROTA BIASSETTI
6.745 euro

Motivazione e riscontro esercenti

Ing. Claudio Giuseppe Allegretta
Transportation Engineer & Data Analyst
allegretta@pin.bike



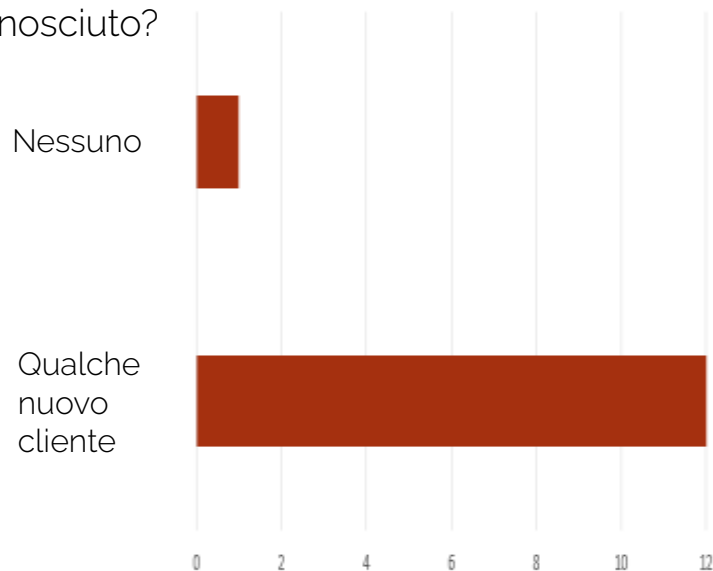
ESERCENTI:

Cosa l'ha spinto a partecipare a Pin Bike?



ESERCENTI:

Da quando è attivo Pin Bike, quanti nuovi clienti ha conosciuto?



Soddisfazione esercenti

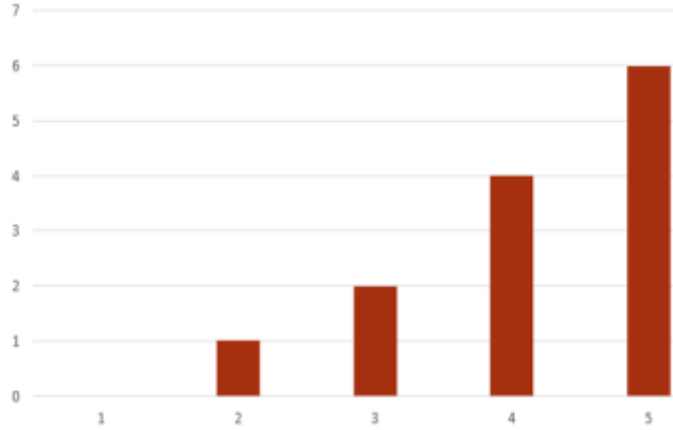
Ing. Claudio Giuseppe Allegretta
Transportation Engineer & Data Analyst
allegretta@pin.bike



ESERCENTI:

Quanto è stato
semplice, comodo
e sicuro
partecipare al
progetto?

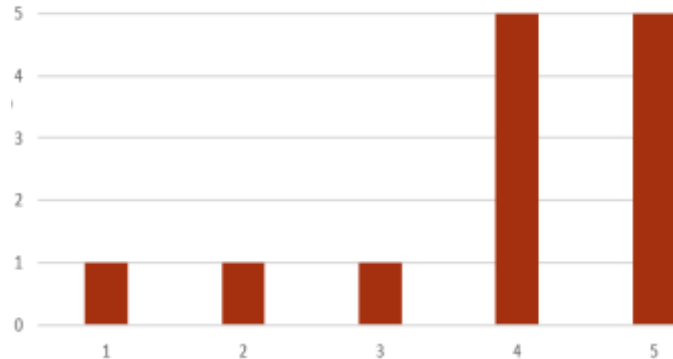
(1 = poco, 5= molto)



ESERCENTI:

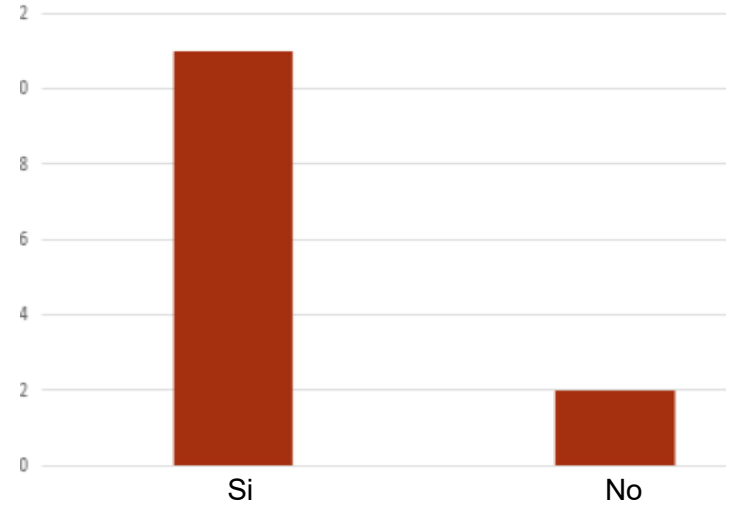
Come valuti
l'esperienza
complessiva del
progetto

(1 = scarsa, 5=
ottima)



ESERCENTI:

Parteciperebbe nuovamente al progetto
Pin Bike?





Premi e riconoscimenti



Partner

Ing. Claudio Giuseppe Allegretta
 Transportation Engineer & Data Analyst
 allegretta@pin.bike

**Bergamo
 in bicicletta**

Progetto realizzato da

Con la partecipazione del

