



LIFE+ PROGRAMME

<http://ec.europa.eu/life>





LIFE+ PROGRAMME

<http://ec.europa.eu/life>



Benvenuti!

Antonio De Rose



Il contenuto di questa presentazione non intende sostituire in alcun modo l'informazione ufficiale presente sul sito LIFE della Commissione Europea





PARTE I

INTRODUZIONE DEL LIFE+





IL PROGRAMMA LIFE+

“Strumento Finanziario per l'Ambiente”

- Co-finanziamento nel campo della conservazione delle risorse naturali e in altri settori di interesse ambientale a livello europeo (ad esempio acqua, rifiuti, clima)
- Co-finanziamento di programmi di informazione e comunicazione per l'ambiente
- Sesto Programma di Azione Comunitario per l'Ambiente





ALCUNI DATI SU LIFE+

- Durata: 01.01.2007 - 31.12.2013
- Budget: oltre € 2 MLD
- 2009 budget: €250 M, di cui €25 M per climate change
- Distribuzione del budget
 - 78% for contributo progetti, di cui
 - 50% per natura and biodiversità
 - 15% target per progetti transnazionali





IL PROGRAMMA LIFE+ 2009 IN ITALIA

- Il budget 2009 per l'Italia è €22.04 milioni
- Priorità nazionali sul sito web LIFE
- Numero di proposte:
 - 2007: 172 proposte, 26 progetti
 - 2008: 144 proposte



TRE COMPONENTI

- **LIFE+** Natura e Biodiversità
- **LIFE+** Politica Ambientale e Governance
- **LIFE+** Informazione e Comunicazione





TRE APPROCCI

→ Best Practice

... applica tecniche e metodologie appropriate, economicamente efficaci e all'avanguardia per la conservazione delle specie e degli habitat.

La verifica e la valutazione di best practice NON dovrebbe essere parte del progetto. Il monitoraggio è invece obbligatorio





TRE APPROCCI

→ Dimostrazione

... mette in pratica, verifica, valuta e dissemina azioni/metodologie che possano definirsi nuove o comunque non familiari nello specifico contesto del progetto e che dovrebbero essere applicate più diffusamente in contesti simili

Monitoraggio, valutazione e disseminazione sono parte integrante del progetto.



TRE APPROCCI

→ Innovazione

... applica una tecnica / un metodo che non è stato mai applicato in precedenza e altrove e che offre potenziali vantaggi ambientali rispetto alle attuali migliori pratiche.

... deve essere innovativo a livello europeo.





LIFE+ NATURA E BIODIVERSITÀ

- Scopo: contribuire all'implementazione della politica comunitaria e della legislazione in materia di natura e biodiversità

Progetti distinti in due categorie

- LIFE+ Natura, OPPURE
- LIFE+ Biodiversità





LIFE+ NATURA

- Obiettivo: Contribuire all'implementazione Direttive Avifauna e Habitats (79/409 EEC and 92/43/EEC)
- Approccio: Devono essere **best practice** e/o progetti di **dimostrazione**
- Focus: Investimenti a lungo termine per siti Natura 2000 e per la conservazione delle specie e degli habitat oggetto delle Direttive Avifauna e Habitats



LIFE+ BIODIVERSITÀ

- Obiettivo: Contribuire all'implementazione degli obiettivi della Comunicazione della Commissione COM (2006) 216 : “Halting the loss of biodiversity by 2010 – and beyond”
- Approccio: **dimostrazione** e/o **innovazione**
- Focus: Dimostrazioni di misure e pratiche che contribuiscono a contrastare la perdita di biodiversità nella UE, diverse da quelle attinenti l'implementazione degli obiettivi delle Direttive Birds e Habitats



LIFE+ BIODIVERSITÀ

Tipologie di progetti:

- Che contemplino essenzialmente best practice saranno rigettate
- Compatibili con piani nazionali e regionali per la biodiversità, ove presenti
- Rivolti ad habitat naturali e fauna/flora selvatica





LIFE+ POLITICA AMBIENTALE E GOVERNANCE

- Obiettivo: Implementazione, aggiornamento e sviluppo della politica e delle legislazione ambientale Comunitaria
- Approccio: **dimostrazione** e/o **innovazione**
- Focus: Colmare il gap tra ricerca e implementazione su larga scala e promuovere soluzioni innovative.





LIFE+ POLITICA AMBIENTALE E GOVERNANCE

Due tipologie di progetti:

- Azioni inerenti le seguenti 12 priorità: climate change, acqua, aria, suolo, ambiente urbano, rumore, agenti chimici, ambiente e salute, rifiuti, risorse naturali, foreste, innovazione e approccio strategico
- Implementazione e sviluppo degli obiettivi Comunitari in tema di monitoraggio a lungo termine delle interazioni foreste-ambiente





LIFE+ POLITICA AMBIENTALE E GOVERNANCE

NON dovrebbero includere:

- Attività di ricerca e sviluppo tecnologico
- Studi non attinenti obiettivi specifici del progetto
- Sviluppo della capacità industriale



LIFE+ INFORMAZIONE E COMUNICAZIONE

- ➔ Obiettivo: Comunicazione, campagne di sensibilizzazione e azioni inerenti l'implementazione, l'aggiornamento e lo sviluppo della politica e della legislazione ambientale europea
- ➔ Include anche: Campagne di sensibilizzazione per la prevenzione degli incendi e la formazione degli operatori forestali
- ➔ Ruolo: Comunicazione e sensibilizzazione ad alta visibilità per uno specifico problema ambientale
- ➔ NON deve essere **innovazione** o **dimostrazione**



LIFE+ INFORMAZIONE E COMUNICAZIONE

Due tipologie di progetti:

1. Campagne di comunicazione / sensibilizzazione
2. Campagne di comunicazione / sensibilizzazione e attività formative per la prevenzione degli incendi nei boschi

➔ Progetti di formazione saranno presi in considerazione solo se nel campo della prevenzione degli incendi nei boschi

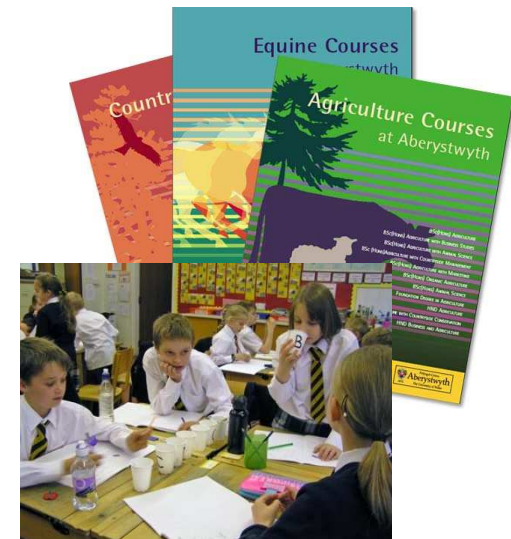




LIFE+ INFORMAZIONE E COMUNICAZIONE

Cosa **NON** includere :

- Investimenti in infrastrutture
- Acquisto di terreni
- Ricerca e sviluppo tecnologico
- Marketing di prodotti
- Attività di lobbying di NGOs
- Procedure di registrazione EMAS o Ecolabel e relative attività di informazione e comunicazione (si veda il Programma CIP)
- Attività di prevenzione incendi già coperte dal EAFRD
- Protezione della proprietà intellettuale
- Attività di sviluppo della conoscenza (ricerca, etc.)
- Estinzione incendi (vedi Civil Protection instrument)





LIFE+ IL PROGRAMMA GIUSTO PER TE?

- Strumento “Bottom-up”
- Tre componenti
- Valore aggiunto a livello UE
- Co-finanziamento medio di €1 M
(contributo EU)
- Durata media tra 2 e 5 anni
- Co-finanziamento massimo 50%
(75% eccezione)





LIFE+ IL PROGRAMMA GIUSTO PER TE?

- Pagamenti: 1 o 2 anticipi prima del saldo finale
- 1 bando all'anno fino al 2013
- Azioni limitate ai Paesi UE
- Enti pubblici e privati, soggetti e istituzioni registrati negli Stati membri



ALTRI PROGRAMMI CHE POSSONO ESSERE PIÙ APPROPRIATI

- ➔ **Fondo Europeo per l'Agricoltura e lo Sviluppo Rurale**
 - ✓ Ministero delle Politiche Agricole Alimentari e Forestali
 - ✓ Ministero dell'Ambiente e della Tutela del Territorio e del Mare
 - ✓ DG per l'Agricoltura e lo Sviluppo Rurale (Commissione Europea)
- ➔ **Fondo Europeo di Sviluppo Regionale**
 - ✓ Ministero delle Infrastrutture e dei Trasporti
 - ✓ DG per le Politiche Regionali (Commissione Europea)
- ➔ **Programma quadro Competitività e Innovazione (CIP)**
 - ✓ DG Imprese e Industria (Commissione Europea)



European
Agricultural
Fund
for Rural
Development



EUROPEAN REGIONAL
DEVELOPMENT FUND





ALTRI PROGRAMMI CHE POSSONO ESSERE PIÙ APPROPRIATI

→ VII Programma Quadro per la Ricerca

✓ DG Ricerca (Commissione Europea)

→ Strumento Finanziario per la Protezione Civile

✓ DG Ambiente (Commissione Europea)

→ Fondo di Coesione

✓ DG Politiche Regionali (Commissione Europea)

→ Fondo Europeo per la Pesca

✓ DG Affari Marittimi e Pesca (Commissione Europea)



European Civil Protection



Cohesion Fund



European Fisheries Fund



PARTE II

COME PREPARARE LA PROPOSTA LIFE+



REGOLE E REGOLAMENTI

- Regolamento del 23/05/2007 N. 614/2007 (LIFE+) del Parlamento Europeo e del Consiglio
- Disposizioni Comuni
- Linee guida LIFE +
- Guida per la valutazione delle proposte LIFE+ 2009





LINEE POLITICHE E LEGGI RILEVANTI

Per esempio:

- Direttiva del Consiglio sulla conservazione degli habitat naturali e degli uccelli selvatici
- Comunicazione della Commissione per il contrasto alla perdita di biodiversità
- Water Framework Directive, etc.





DIFFERENZE BANDO 2008 E 2009

- Tempistica – scadenze anticipate nell'anno
- Formato delle presentazioni
- Riduzione delle linee guida
- Modifiche alle linee guida per extra fondi per il climate change: ad esempio per corridoi naturali, colture tolleranti la siccità.



CONTENUTO DELLA PROPOSTA LIFE+



1. PROPOSTA AMMINISTRATIVA (PARTE A)



PARTECIPANTI

- **Un Coordinatore beneficiario:** responsabile dal punto di vista legale e finanziario. Unico punto di contatto per la Commissione. Deve contribuire tecnicamente e finanziariamente al progetto.
- **Opzionale: beneficiario associato** possono essere giustificati in caso di valore aggiunto al progetto. Devono contribuire tecnicamente e finanziariamente.
- **Opzionale: co-finanziatori** non hanno responsabilità tecniche e non possono beneficiare del contributo finanziario della Commissione.
- **Opzionale: fornitori/sub-contraenti** possono essere previsti per specifiche attività di durata stabilita.



PARTECIPANTI

- Enti pubblici e privati
- Stato legale
- Stato finanziario





DOMANDE COMUNI SULLE PROPOSTE AMMINISTRATIVE

- Progetti transnazionali
- Partner da Paesi extra UE
- Come trovare partner, co-finanziatori, etc.



2. PROPOSTA TECNICA (PARTE B)



CONTESTO DEL PROGETTO

- Riassunto del progetto
- Siti / habitat target (se presenti)
- Problema ambientale
- Approccio
- Stato dell'arte
- Carbon footprint
- Stakeholders
- Vincoli e rischi
- Sostenibilità
- Valore aggiunto UE



3. PROPOSTA TECNICA (PARTE C)



PROJECT MANAGEMENT AND MONITORAGGIO

Obbligatorio per tutti i progetti LIFE+

- Attività svolta dal beneficiario per la gestione tecnica, amministrativa a finanziaria del progetto e per soddisfare i requisiti di reporting LIFE+
- Monitoraggio e valutazione dell'avanzamento e dell'impatto del progetto



AZIONI PREPARATORIE

- Non obbligatorie, ma presenti per la maggioranza dei progetti
- Devono agevolare l'implementazione del progetto
- In generale, devono avere una durata breve e proporzionata alla durata del progetto





AZIONI DEL PROGETTO

- Controlla le Linee Guida per suggerimenti su tipologie di azioni appropriate per le diverse componenti LIFE+
- LIFE+ Natura and Biodiversità: minimo 25% del budget (vedi eccezioni)
- No attività ricorrenti (ad esempio su base giornaliera)
- Sono finalizzate a risolvere il problema ambientale





COMUNICAZIONE E DISSEMINAZIONE

Obbligatorie per tutti i progetti LIFE+ :

- Un convincente e opportuno piano di comunicazione e disseminazione
- Layman's Report, un piano di conservazione After-LIFE (per LIFE+ Nature) o un piano di comunicazione After-LIFE (per gli altri)
- Sito web del progetto



In aggiunta, per progetti di dimostrazione o innovazione:

- Significative azioni di disseminazione dei risultati



4. PROPOSTA TECNICA (PARTE D)



INDICATORI DI OUTPUT

Obbligatoria per tutti i progetti

- Per definire la situazione iniziale e gli output del progetto pianificati
- Tabelle apposite da compilare per ognuna delle tre componenti
- Indicatori richiesti per Azioni preparatorie, Azioni concrete e Azioni di disseminazione





4. PROPOSTA FINANZIARIA



BUDGET DEL PROGETTO

- Costo del personale di tutti i beneficiari
- Costi di viaggi e trasferte di tutti i beneficiari
- Costi di assistenza tecnica
- Beni durevoli (regola del deprezzamento)
- Materiali di consumo
- Altri costi
- Spese generali (massimo 7% dei costi ammissibili a esclusione dei costi di acquisto terreni)



CO-FINANZIAMENTO

- Il contributo CE è calcolato come % dei costi ammissibili – generalmente entro un massimo del 50% (con eccezione di qualche progetto LIFE+ Natura)
- Una volta fissato il contributo non può essere aumentato, ma può essere ridotto
- Tutti i beneficiari devono mettere a disposizione un “ragionevole contributo finanziario”
- Tutti i beneficiari devono ricevere una parte del contributo CE
- Il contributo finanziario del beneficiario “Ente Pubblico” deve superare (di almeno il 2%) il costo del salario dei propri dipendenti caricato nel progetto



COSTI AMMISSIBILI

Articolo 25 delle Disposizioni Comuni:

- Direttamente collegati alle attività del progetto
- Menzionati nella proposta
- Ragionevoli
- Maturati durante il ciclo di vita del progetto
- Sostenuti da un Partecipante
- Pagati prima del rapporto finale





DOMANDE COMUNI SULLE PROPOSTE FINANZIARIE

- Regola del 2% per il personale degli enti pubblici
- Guadagni
- Costi in natura



COME PRESENTARE LA PROPOSTA LIFE+



COME PRESENTARE LA TUA PROPOSTA

- Nel formato richiesto
- All'Autorità nazionale (vedi Linee Guida)
- Entro la scadenza: 15 Settembre 2009
- L'Autorità nazionale la inoltrerà alla Commissione entro il: 22 Ottobre 2009
- Ruolo dell'Autorità nazionale





TEMPI E PROCESSO

- Il processo di selezione inizierà entro Ottobre 2009
- Contratti entro Luglio/Agosto 2010
- Possibile inizio progetti:
01.09.2010



PARTE III

PROCESSO DI SELEZIONE LIFE+



A. FASE DI AMMISSIBILITÀ ED ELIGIBILITÀ

- Ammissibilità– data di presentazione, completezza e formato
- Eleggibilità– campo di applicazione
- Per assicurare correttezza, la Commissione deve essere rigida nell'applicazione delle regole
- Nel bando 2007, 122 / 707 proposte sono state rigettate in questa fase





Fase di ammissibilità ed eleggibilità

Fase di ammissibilità ed eleggibilità

PROBLEMI COMUNI

Ammissibilità

- Indirizzo e-mail fornito nella proposta non corretto / non controllato / posta piena / filtri spam che rifiutano e-mail dalla Commissione / ...
- Proponente che non risponde a richieste di chiarimento
- Modulistica mancante o incompleta / firme o date mancanti / allegati finanziari obbligatori mancanti o incompleti / ...
- Uso di modulistica superata o formati non corretti per gli allegati

Eleggibilità

- Progetto che non rientra nel campo di applicazione LIFE+



Fase di ammissibilità ed eleggibilità

Fase di ammissibilità ed eleggibilità

EVITARE RIGETTI

- Leggere attentamente le Linee Guida – usare la Checklist alle Sezioni 6 e 7
- Usare Linee Guida e Modulistica 2009
- Impiegare sufficiente tempo e risorse per elaborare la proposta
- Riempire TUTTA la modulistica richiesta
- Fornire TUTTE le informazioni richieste, utilizzando correttamente formato e lingua



Fase di ammissibilità ed eleggibilità

Fase di ammissibilità ed eleggibilità

EVITARE RIGETTI

- Assicurarsi che l'indirizzo e-mail funzioni / che la posta non sia piena / che non vi siano filtri spam che rifiutino e-mail dalla Commissione
- **CONTROLLARE** pagina per pagina che la versione pdf corrisponda a quella cartacea e a quella di stampa da CD / DVD
- Controllare il campo di applicazione:
 1. In Paesi UE
 2. Ricade in una delle componenti LIFE+





B. FASE DI SELEZIONE

- Criteri di selezione tecnici – affidabilità tecnica dei partecipanti, campo di applicazione, etc.
- Criteri di selezione finanziari – conformità a regole finanziarie
- 153 / 707 proposte rigettate durante la fase di selezione
- 95% delle proposte rigettate in questa fase erano proposte LIFE+ Natura e Biodiversità



Fase di selezione
Fase di selezione

PROBLEMI COMUNI – CRITERI FINANZIARI

- Insufficiente capacità finanziaria
- Co-finanziamento non assicurato
- Rischio di fallimento
- Beneficiario incapace di provare lo stato di ente pubblico





Fase di selezione

Fase di selezione

PROBLEMI COMUNI – LIFE+ NATURA

- ➔ Meno del 25% del budget per azioni concrete di conservazione
- ➔ Azioni relative al sito:
 1. Azioni principali del progetto (ad esempio acquisto terreno, ripristino habitat) non conformi con criteri per siti Natura 2000, né con alcuna eccezione
 2. Il formulario standard ufficiale per i siti Natura 2000 non include alcuna informazione su presenza di specie target / tipologie di habitat (quindi, legalmente, sito non designato a tale scopo)



Fase di selezione
Fase di selezione

PROBLEMI COMUNI – LIFE+ BIODIVERSITÀ

- Meno del 25% per azioni concrete di conservazione
- Insufficiente evidenza del carattere dimostrativo o innovativo (molti progetti erano azioni di conservazione attraverso best practice, al di fuori di siti Natura 2000)
- Fuori dal campo di applicazione LIFE+ Biodiversità



Fase di selezione
Fase di selezione

PROBLEMI COMUNI – ALTRE COMPONENTI

-
- LIFE+ Informazione e Comunicazione:
 - Nessun collegamento con la politica Comunitaria
 - Problema ambientale non adeguatamente descritto
 - Mancanza di un chiaro collegamento tra problema e soluzione proposta
 - Target audience e stakeholder non identificati/ coinvolti/ appropriati
 - Mancanza di un adeguato monitoraggio dell'impatto del progetto
 - Non chiari obiettivi e risultati attesi
 - LIFE+ Politica Ambientale e Governance:
 - Scarsa elaborazione delle proposte



Fase di selezione

Fase di selezione

EVITARE RIGETTI

- Documentare propriamente stato legale e finanziario
- Definire chiaramente il problema ambientale
- Elaborare in maniera logica il progetto





Fase di selezione
Fase di selezione

EVITARE RIGETTI

- 25% azioni concrete di conservazione per progetti LIFE+ Natura e Biodiversità
- LIFE+ Natura: controllare i dati sulla designazione del sito Natura 2000
- LIFE+ Biodiversità: controllare conformità con Linee Guida LIFE+
- LIFE+ Biodiversità: assicurare che le azioni del progetto siano dimostrazione o innovazione



C. PROCESSO DI SELEZIONE– FASE DI AGGIUDICAZIONE

Criteri	Punteggio massimo	Soglia
Coerenza e qualità tecnica	15	8
Coerenza e qualità finanziaria	15	8
Contributo agli obiettivi generali di LIFE+	25	12
Valore aggiunto a livello europeo, complementarità e utilizzo ottimale di fondi comunitari	30	15
Carattere transnazionale	5	-
Conformità con le priorità annuali nazionali e con il valore aggiunto a livello nazionale in base all'Autorità nazionale LIFE+	10	-
Totale	100	-



Fase di aggiudicazione

Fase di aggiudicazione

PROBLEMI COMUNI

- Fase di aggiudicazione – quattro criteri con soglia minima
- 251 / 707 proposte rigettate per insufficiente punteggio per almeno uno dei criteri di aggiudicazione 1 – 4
- Generalmente criteri 1 e/o 2 (coerenza tecnica e/o finanziaria)



Fase di aggiudicazione

Fase di aggiudicazione

EVITARE RIGETTI

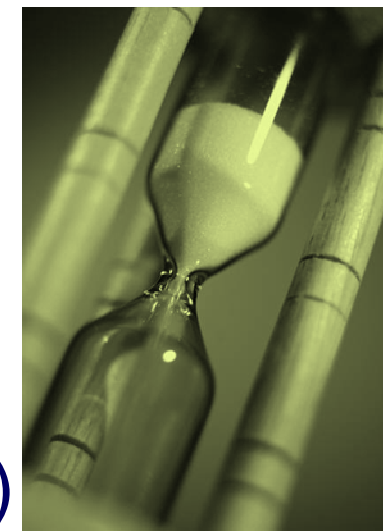
- Considerare attentamente tutti i criteri, specialmente i criteri 1 e 2
- Fornire tutte le informazioni richieste
- Utilizzare uno strumento di pianificazione del progetto (e.g. Logical Framework)





D. PROCESSO DI SELEZIONE – FASE DI REVISIONE E SEGUITO

- Long, short and reserve lists
- Revisione
- Commissione LIFE+
- Selezione da parte del Parlamento Europeo
- Accordo di co-finanziamento (contratto)





PARTE IV



GESTIRE IL PROGETTO LIFE+



CAUSE DI INSUCCESSO DI PROGETTI LIFE+

→ Una non adeguata preparazione :

- non realistica pianificazione
- non considerazione dei rischi / contingency plan
- scarsa comprensione dei problemi
- scarsa capacità di management
- prerequisiti non soddisfatti





CAUSE DI INSUCCESSO DI PROGETTI LIFE+

- Opposizione dei portatori di interesse (Stakeholder)
- Azioni e obiettivi non raggiungibili nei tempi e nel budget previsto
- Ruoli dei partner poco chiari
- Mancanza di impegno / coinvolgimento
- Scarsa comprensione delle responsabilità





POSSIBILI CONSEGUENZE DEL FALLIMENTO DEL PROGETTO

- Nessuno – o negativo – impatto sul problema ambientale
- Perdita di tempo, risorse e opportunità
- Cancellazione del progetto
- Rimborso per intero o in parte delle somme erogate dalla Commissione
- Modifica del Progetto
- Riduzione del budget
- Estensione temporale



COSE DA CONSIDERARE

- ➔ Comprensione:
 - Problema ambientale
 - LIFE+
- ➔ Pianificazione realistica:
 - Cosa fare?
 - Quando?
 - È realistico?





COSE DA CONSIDERARE

- ➔ Risorse:
 - Partecipanti
 - Project management
 - Budget
 - Altre risorse
- ➔ Vincoli e rischi
 - Problemi che sono fuori dal campo di applicazione del progetto
 - Identificazione potenziali Killer
 - Contingency plan





DOVE TROVARE RISPOSTE ALLE TUE DOMANDE

- LINEE GUIDA
- Disposizioni Comuni
- Autorità nazionale
- Sito web LIFE

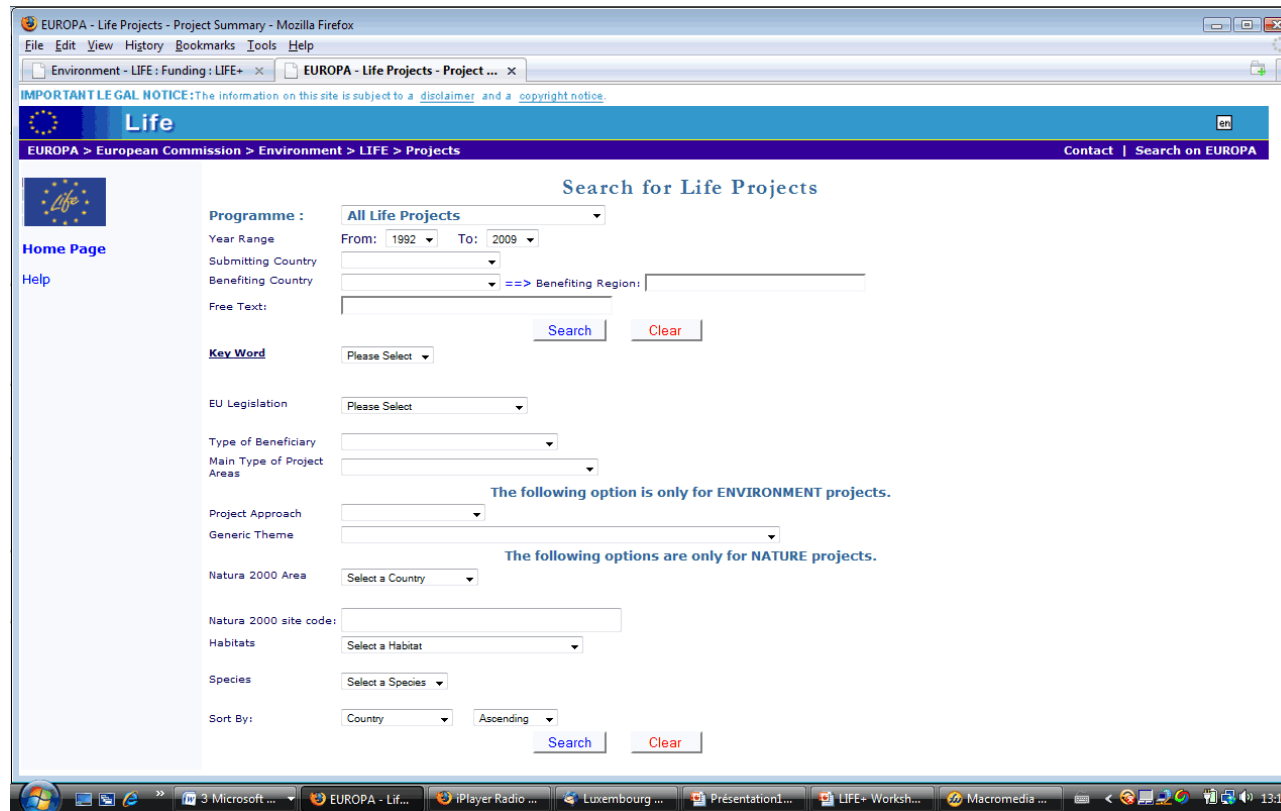


SITO WEB LIFE – FUNDING





SITO WEB LIFE – PROJECT DATABASE





PROGETTI SIMILARI

Controlla l'esistenza di progetti con problematiche simili:

- Costruisci sul loro successo
- Impara dai loro problemi
- Evita sovrapposizioni / duplicazioni
- Utilizza un network

