



# Bando LIFE 2024

## LIFE-2024-SAP-CLIMA



Giornata informativa italiana LIFE, 28 Maggio 2024

Elisabetta SCIALANCA

CINEA D.1.1

Unità LIFE ENER e LIFE CLIMA

# Struttura presentazione LIFE Call Clima 2024

1. *Le politiche UE per il clima*
2. *Tipi di attività' finanziate da LIFE clima*
3. *Le calls clima 2024*
4. *Obiettivi call clima 2024*
5. *Consigli*





# Le politiche UE per il clima

# Green Deal europeo

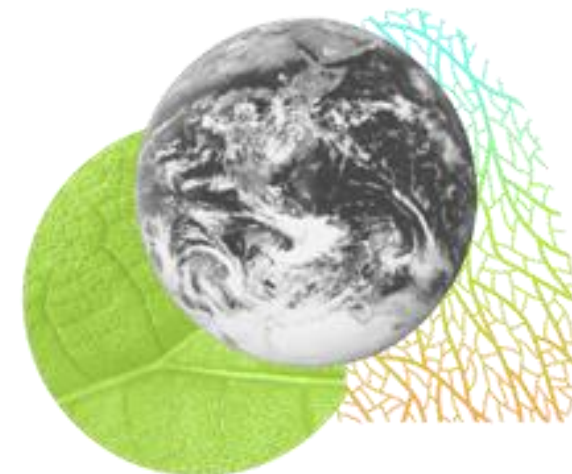
un piano olistico per trasformare l'UE in un'economia moderna, sostenibile, efficiente sotto il profilo delle risorse e competitiva, con l'obiettivo di azzeramento delle emissioni nette e resilienza ai cambiamenti climatici entro il 2050.

## La legge europea sul clima

L' **obiettivo di azzeramento delle emissioni nette per il 2050 è vincolante**.

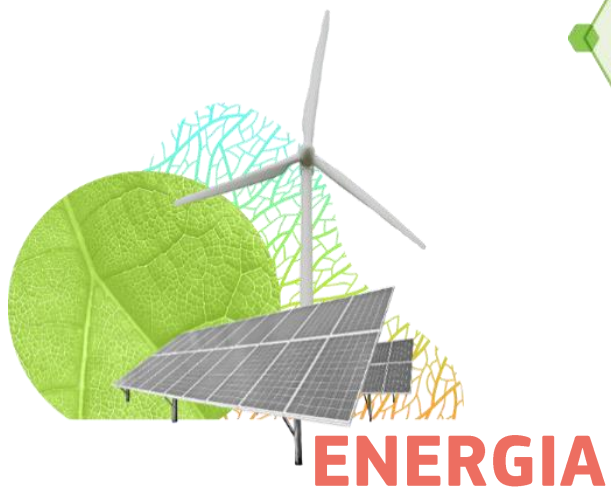
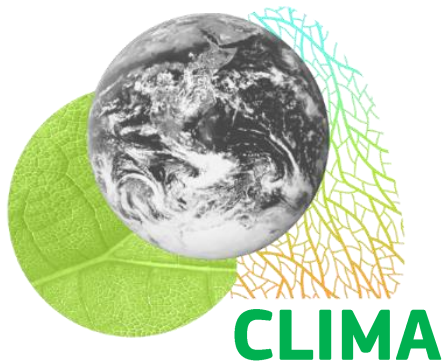
Abbiamo **obiettivi a medio termine per ridurre le emissioni di almeno il 55 % entro il 2030**, adottati nell'ambito del pacchetto legislativo "**Pronti per il 55 %**".

La Commissione valuta i progressi compiuti in relazione a tale "**dovere di adattamento**" a livello degli Stati membri e verificando la coerenza delle misure dell'Unione con esso.





# Il pacchetto "Fit for 55 %": 2030



## TRASPORTI



## FISCALITÀ E COMMERCIO



# Il piano industriale verde

- **Normativa sull'industria a zero** emissioni nette
- **Normativa sulle materie prime** critiche
- **Fondo per l'innovazione e banca** dell'idrogeno



# L'obiettivo climatico 2040

Per conseguire la neutralità climatica nell'UE entro il 2050, la Commissione raccomanda una **riduzione netta delle emissioni di gas a effetto serra del 90 % entro il 2040** rispetto ai livelli del 1990.

- La comunicazione sugli obiettivi per il 2040 definisce una **visione per l'UE dopo il 2030**:
  - Opportunità di investimento, posti di lavoro di qualità e un ecosistema industriale forte
  - Assumere un ruolo guida nello sviluppo dei mercati delle tecnologie pulite del futuro
  - Energia pulita, a basse emissioni di carbonio, a prezzi accessibili, alimenti sostenibili, materiali
  - Resilienza alle crisi future
  - Rafforzamento dell'autonomia strategica aperta
  - Rimanere un leader mondiale e un partner affidabile  
azione per il clima







# Valutazione europea del rischio climatico (EUCRA)

- Pubblicata nel **marzo 2024** dall' **EEA (Agenzia europea dell'ambiente)**
- Valuta **l'impatto dei cambiamenti climatici e i rischi** connessi all' **ambiente, all'economia e alla società** in generale in Europa
- Affronta **rischi climatici transfrontalieri, a cascata e composti**
- Valuta il **contesto politico europeo, la titolarità del rischio** e l' **urgenza** di agire per ciascun rischio chiave



*"Per garantire la resilienza delle nostre società, i responsabili politici europei e nazionali devono agire subito per ridurre i rischi climatici sia attraverso una riduzione rapida delle emissioni che mediante politiche e azioni di adattamento forti."*

**Leena Ylä-Mononen, direttrice esecutiva**  
dell'EEA



# Crisi climatica rischi per la salute

- ↑ Calore estremo
- ↑ Malattie infettive sensibili ai cambiamenti climatici
- ↑ Incendi boschivi, inondazioni, frane
- ↑ Problemi di sicurezza alimentare e idrica
- ↑ Polline ed altri allergeni
- ↑ Impatto sulla salute mentale
- ↑ Impatto sui sistemi sanitari e assistenziali

**I cambiamenti climatici amplificano molti rischi per la salute esistenti e creano nuove minacce**





# Tipi di attività' finanziate da LIFE CLIMA

# Tipi di attività' finanziate da LIFE

## SOVVENZIONI

- Sovvenzioni per Azioni:
  - Progetti di Azione Standard (**SAPs**)
  - Progetti Integrati Strategici (**SIPs**)
  - Assistenza Tecnica (**TA**)







European  
Commission

# La call LIFE SAP per il Clima 2024

# Call LIFE-2024-SAP-CLIMA

- Pubblicazione: **18<sup>aprile</sup> 2024**
- Termine: **17<sup>settembre</sup> 2024**
- Tasso massimo di finanziamento: **60 %**
- Bilancio indicativo disponibile dell'invito: Convenzione di sovvenzione  
Firma: **Maggio/giugno 2025**

Argomento	Dotazione di bilancio (milioni di EUR)	Gamma indicativa dei bilanci dei progetti (milioni di EUR)	Numero stimato di progetti da finanziare
LIFE-2024-SAP-CLIMA-CCM Mitigazione dei cambiamenti climatici	28.5	1-5	± 14
LIFE-2024-SAP-CLIMA-CCA Adattamento ai cambiamenti climatici	28.5	1-5	± 14
LIFE-2024-SAP-CLIMA-GOV Governance e informazione in materia di clima	4.98	0.7-2	± 5





# Obiettivi della Call SAP Clima 2024

# LIFE-2024-SAP-CLIMA-CCM — Mitigazione dei cambiamenti climatici

## Obiettivi

I progetti nell'ambito del settore prioritario "Mitigazione dei cambiamenti climatici" dovrebbero contribuire alla:

- transizione socialmente giusta e sostenibile verso un'economia climaticamente neutra entro il 2050
- raggiungere l'obiettivo di riduzione delle emissioni dell'UE per il 2030 di almeno il 55 % rispetto ai livelli del 1990.





# LIFE-2024-SAP-CLIMA-CCA — Adattamento ai cambiamenti climatici

## Obiettivi

I progetti nell'ambito di questa sezione dovrebbero contribuire a:

- Garantire progressi costanti nel miglioramento della capacità di adattamento, rafforzando resilienza e riduzione della vulnerabilità ai cambiamenti climatici, come previsto dall'articolo 5 della legge europea sul clima
- Realizzare la visione a lungo termine della strategia dell'UE di adattamento ai cambiamenti climatici



# Progetti di Azione Standard (**SAPs**)



# Call 2024: Ambito di applicazione e settori di intervento per la **mitigazione dei cambiamenti climatici**

## Ambito di applicazione e settori di intervento

**1.** Azioni a sostegno del **recupero, del riciclaggio e della rigenerazione** delle sostanze che riducono lo strato di ozono nelle **schiume** e dell'idoneità delle alternative ai **gas fluorurati a effetto serra** e del loro recupero e riciclaggio

### TOPIC Prioritari:

- ✓ Recupero, riciclaggio e rigenerazione delle sostanze che riducono lo strato di ozono e dei gas fluorurati a effetto serra nelle **schiume**
- ✓ Recupero, rigenerazione e riciclaggio dei gas fluorurati a effetto serra
- ✓ Disponibilità di alternative adeguate ai gas fluorurati
- ✓ Eliminazione degli ostacoli posti dalle norme

New

**2.** Azioni a sostegno della transizione verso una **mobilità a zero emissioni nel trasporto su strada**

- ✓ Contribuire all'attuazione dei **piani di mobilità urbana sostenibile**
- ✓ Contribuire alle azioni specifiche previste dalla **strategia dell'UE per una mobilità sostenibile e intelligente**



# Call 2024: Ambito di applicazione e settori di intervento per la **mitigazione dei cambiamenti climatici**

## Ambito di applicazione e settori di intervento

NEW

**3. Decarbonizzare altri modi di trasporto**, promuovere l'intermodalità e il cambiamento modale

Modi di trasporto non stradale e intermodali

- ✓ Opzioni tecnologiche che riducono l'energia (riduzione del peso, aerodinamica, ecc.)
- ✓ Aspetti operativi negli hub (porti e aeroporti) — ottimizzazione della capacità, carico/scarico
- ✓ Soluzioni intermodali (ottimizzazione dei modi, condivisione integrata dei dati, prenotazione dei servizi)

**4. Aumentare la produzione e l'uso di energie rinnovabili e migliorare l'efficienza energetica** (nella misura in cui NON sono coperti dalla call nell'ambito del sottoprogramma transizione all'energia pulita)

- ✓ **REPowerEU** — Produzione di biogas e biometano da flussi di rifiuti e residui





# Call 2024: Ambito di applicazione e settori di intervento per la **mitigazione dei cambiamenti climatici**

## Ambito di applicazione e settori di intervento

**5. Azioni volte a ridurre l'uso di energia e le emissioni di gas a effetto serra nella **produzione industriale e nella gestione dei rifiuti****

- ✓ Concentrarsi sullo sviluppo e la dimostrazione di tecnologie e processi innovativi ed efficaci sotto il profilo dei costi
- ✓ Concentrarsi sulla progettazione, sullo sviluppo e sull'attuazione di soluzioni innovative
- ✓ Iniziare a un livello non inferiore a TRL 5 e raggiungere al massimo il TRL 8-9

**6. Sviluppo e attuazione di pratiche di gestione del suolo e delle zone costiere** che hanno un impatto sulle emissioni e sugli assorbimenti di carbonio, comprese la conservazione e l'aumento dei pozzi naturali di assorbimento del carbonio nei suoli e nelle foreste e lo stoccaggio del carbonio nei prodotti di lunga durata

- ✓ Pratiche che aumentano gli assorbimenti di carbonio nei suoli e nella biomassa
- ✓ Pratiche che proteggono gli stock di carbonio esistenti nel suolo e nella biomassa (ad esempio il ripristino delle torbiere).
- ✓ Uso della biomassa raccolta in prodotti di lunga durata per garantire lo stoccaggio a lungo termine del carbonio
- ✓ Promuovere un approccio al sequestro del **carbonio nei suoli agricoli**

# Call 2024: Ambito di applicazione e settori di intervento per la **mitigazione dei cambiamenti climatici**

## Ambito di applicazione e settori di intervento

NEW

### 7. Soluzioni industriali per l'assorbimento, la cattura e l'uso e/o lo stoccaggio del carbonio

- ✓ Progetti in linea con le ambizioni dell'UE e sostegno allo sviluppo di tutte le parti della catena del valore per la cattura e l'uso e/o lo stoccaggio del carbonio
- ✓ Concentrarsi sulla soluzione industriale per l'assorbimento del carbonio dall'atmosfera o da fonti biogeniche



# Mitigazione dei cambiamenti climatici

## Gas fluorurati



LIFE20 CCM/IT/001644 — LIFE VICORPAN migliore efficienza energetica nei frigoriferi commerciali



LIFE19 CCM/IT/001243 — RAPID DRY - sanitari

## Industrie Energivore



# Mitigazione dei cambiamenti climatici

## Pratiche di gestione terrestre e marittima



LIFE20 CCM/DE/001802 — Muliti Peatland - recupero e riumidificazione torbiere





# Call 2024: Ambito di applicazione e settori di intervento per l'adattamento ai cambiamenti climatici

## Ambito di applicazione e settori di intervento

### 1. Sviluppo della politica di adattamento e strategie e piani di adattamento

- ✓ dovrebbe aiutare le **autorità nazionali, regionali e locali** a sviluppare e **migliorare ulteriormente politiche e strategie di adattamento efficaci e basate su dati scientifici**;
- ✓ sostegno all'attuazione delle politiche nazionali di adattamento e alla revisione delle **strategie e dei piani di adattamento nazionali o regionali**;
- ✓ **sinergie con altri programmi di finanziamento e** opportunità di cooperazione e creazione di reti nell'ambito della politica agricola comune.

### 2. Strumenti e soluzioni all'avanguardia per l'adattamento

Strumento per migliorare, promuovere, attuare e potenziare durante l'attuazione dei progetti:

- ✓ utilizzo di **strumenti e soluzioni all'avanguardia per la modellizzazione dell'adattamento, la valutazione dei rischi**, la gestione e il supporto **decisionale; monitoraggio, rendicontazione e valutazione dell'adattamento**;
- ✓ strumenti di valutazione ex ante dei progetti (individuare i benefici collaterali, gli impatti positivi sull'economia).



# Call 2024: Ambito di applicazione e settori di intervento per l'adattamento ai cambiamenti climatici

## Ambito di applicazione e settori di intervento

### 3. Soluzioni basate sulla natura nella gestione di terreni, foreste, coste e zone marine

- ✓ sviluppare e attuare le valutazioni, gli **orientamenti, lo sviluppo di capacità necessari e gli approcci finanziari adeguati**;
- ✓ **quantificare i benefici delle soluzioni basate sulla natura attuate** e comunicarle meglio ai **responsabili politici per garantirne l'adozione**;
- ✓ **mobilitare maggiori investimenti in soluzioni basate sulla natura** per generare vantaggi in termini di adattamento, mitigazione, riduzione del rischio di catastrofi, biodiversità e salute.

### 4. Resistenza ai cambiamenti climatici e resilienza delle infrastrutture e degli edifici

- ✓ sperimentare, introdurre e promuovere soluzioni per la **verifica climatica e rafforzare la resilienza degli edifici e delle infrastrutture**;
- ✓ sinergie con attività più ampie in materia di **prevenzione e riduzione dei rischi di catastrofi**;
- ✓ **integrazione di considerazioni in materia di resilienza climatica nella costruzione e ristrutturazione** di edifici e infrastrutture e
- ✓ integrazione della **valutazione dei rischi climatici** dell' **ambiente edificato esistente**.



# Call 2024: Ambito di applicazione e settori di intervento per l'adattamento ai cambiamenti climatici

## Ambito di applicazione e settori di intervento

5. Soluzioni di adattamento per **agricoltori, gestori forestali, gestori Natura 2000** e altri gestori del territorio

- ✓ incoraggiare e attuare sistemi di **adattamento, di rafforzamento della resilienza e di gestione delle foreste, riducendo l'imboschimento, il rimboschimento, il ripristino delle** foreste e i sistemi di gestione forestale;
- ✓ incoraggiare **un migliore uso della diversità genetica e piante non nocive e più resilienti ai cambiamenti climatici**;
- ✓ accelerare la **diffusione dei sistemi di sostegno alle decisioni in materia di resilienza ai cambiamenti climatici** e della consulenza tecnica;
- ✓ promuovere la transizione verso tecnologie e pratiche di risparmio idrico in agricoltura.

## 6. Gestione delle risorse idriche

- ✓ garantire un **uso e una gestione dell'acqua resilienti ai cambiamenti climatici e sostenibili a livello intersettoriale e transfrontaliero**;
- ✓ ridurre il consumo di acqua aumentando le **prestazioni** di risparmio idrico dei prodotti, incoraggiando l'efficienza e il risparmio idrico e promuovendo un **più ampio ricorso alla gestione della siccità**, ecc.;
- ✓ garantire un **approvvigionamento stabile e sicuro di acqua potabile tenendo conto dei rischi climatici**.



# Call 2024: Ambito di applicazione e settori di intervento per l'adattamento ai cambiamenti climatici

## Ambito di applicazione e settori di intervento

NEW

### 7. Adattamento ai cambiamenti climatici e salute

- ✓ contribuire all' **elaborazione e all'attuazione di politiche e azioni che massimizzino i vantaggi in termini di salute derivanti dalle azioni di adattamento** e affrontino l'impatto dei cambiamenti climatici sulla salute;
- ✓ attuare azioni di adattamento **in tutti i settori che producono risultati positivi in materia di salute**, tra cui l'alimentazione e l'agricoltura, l'acqua e i servizi igienico-sanitari, gli alloggi, la pianificazione urbana, l'assistenza sanitaria, i trasporti e l'energia;
- ✓ facilitare la collaborazione sulle sfide in materia di salute umana, animale, ambientale e climatica;
- ✓ **migliorare la resilienza ai cambiamenti climatici dei sistemi sanitari** e la loro capacità di anticipare e attuare interventi di adattamento contro i rischi sanitari connessi al clima, anche **potenziando i servizi di informazione sanitaria basati sul clima, i sistemi di sorveglianza, di allarme rapido e di reazione e un personale sanitario competente in materia di clima**;
- ✓ incoraggiare l' **aumento degli investimenti a favore del clima e della salute**; rafforzare le sinergie tra i portafogli finanziari connessi al clima e alla salute; e **migliorare i relativi sforzi di monitoraggio, trasparenza e valutazione.**



# Call 2024: Ambito di applicazione e settori di intervento per l'adattamento ai cambiamenti climatici

## Ambito di applicazione e settori di intervento

### 8. Preparazione ai **rischi**

- ✓ sostenere la **preparazione agli eventi meteorologici estremi e ai loro molteplici rischi** ed effetti a cascata, che promuovono soluzioni di adattamento "senza rimpianti" con molteplici benefici collaterali, soluzioni basate sulla natura e misure di prevenzione del rischio di catastrofi.

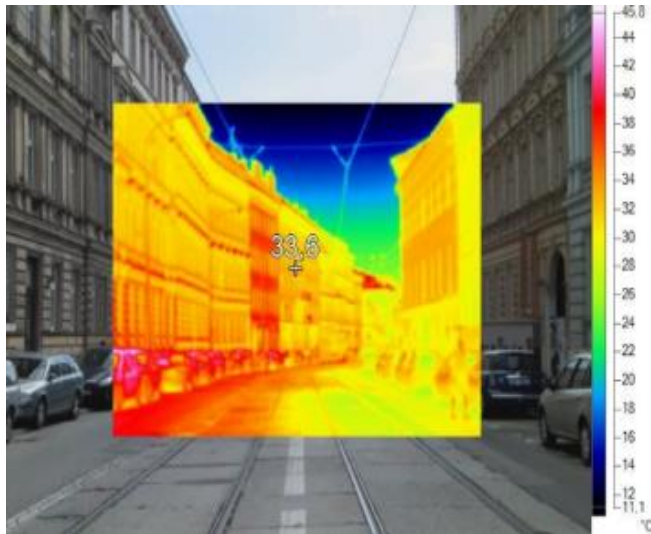
### 9. **Strumenti finanziari**, soluzioni innovative e collaborazione pubblico-privato in materia di dati sulle assicurazioni e sulle perdite

- ✓ individuare e attuare le migliori pratiche in materia di **strumenti finanziari per la gestione del rischio**;
- ✓ promuovere e **umentare la penetrazione dell'assicurazione contro le catastrofi naturali**;
- ✓ **rafforzare il dialogo tra gli assicuratori, i responsabili politici, gli enti locali e regionali, ecc.**;
- ✓ sviluppare e promuovere soluzioni innovative per migliorare l' **accessibilità dell'assicurazione contro le catastrofi naturali**.



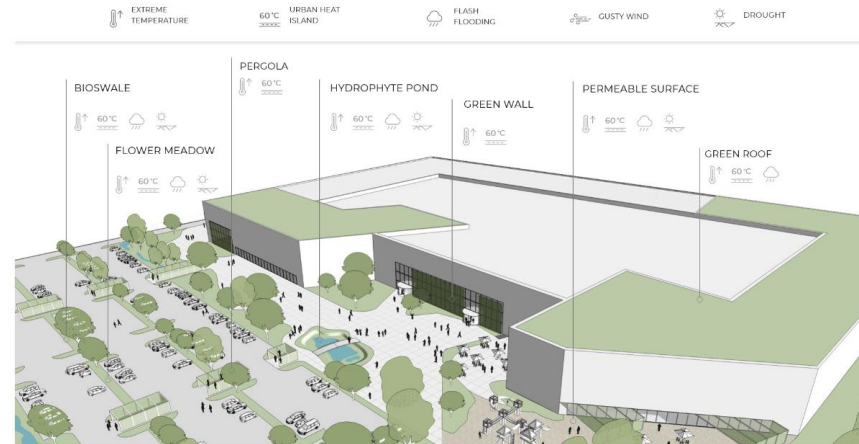
# Adattamento ai cambiamenti climatici

## Isola di calore urbano



LIFE18 CCA/FR/001150  
Generare azioni resilienti contro l'effetto "isola di calore" sul territorio urbano

## Edifici



Vita Archiclina  
LIFE20 CCA/PL/001573  
Soluzione per la valutazione della vulnerabilità/del rischio di cambiamento CLIMate e la pianificazione dell'adattamento nella grande architettura commerciale





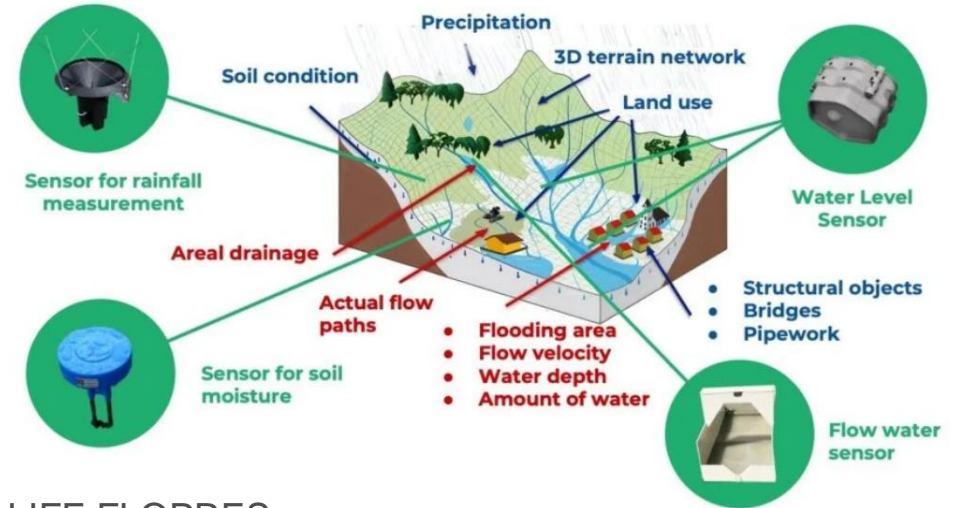
# Adattamento ai cambiamenti climatici

## Soluzioni basate sulla



PATTO DI VITA  
LIFE20 CCA/BE/001710  
Guidato dalle persone: Adattare le città per il futuro

## Gestione delle piogge pesanti e dei bacini idrografici



LIFE FLOPRES  
LIFE22-CCA-SK-FLOPRES  
Flash Flood Prediction and Prevention System  
(Sistema di prevenzione e prevenzione delle inondazioni)

# Adattamento ai cambiamenti climatici

## Gestione forestale



LIFE VAIA  
LIFE20 CCA/IT/001630  
Imboschimento di boschi danneggiati con  
agroforestazione innovativa

## Gestione delle coste



LIFE AD "APTO  
LIFE16 CCA/FR/000131  
Ad apto dieci iniziative di gestione flessibile delle zone  
costiere



# Call 2024: Ambito di applicazione e settori di intervento per la **governance e l'informazione** in materia di clima

## Ambito di applicazione e settori di intervento

Sensibilizzare, incentivare i **cambiamenti comportamentali** e sostenere le attività **del patto europeo per il clima**

**Monitoraggio e comunicazione delle emissioni di gas a effetto serra**

Sviluppo delle **competenze verdi e delle capacità** per attuare le politiche climatiche

Sviluppo di **inventari geografici espliciti per il settore LULUCF**, creazione di **registri e sistemi di certificazione degli assorbimenti di carbonio**, organizzazione di **attività di sviluppo delle capacità e servizi di consulenza**

Sviluppo di capacità, sensibilizzazione **degli utenti finali e della catena di distribuzione delle apparecchiature dei gas fluorurati a effetto serra**

**Condivisione delle conoscenze e sviluppo delle capacità sul funzionamento dell'EU ETS**

Sostegno allo **sviluppo, all'aggiornamento e all'attuazione di strategie e piani nazionali, regionali o locali in materia di clima ed energia**

**Monitoraggio, valutazione e valutazione ex post della politica climatica**

Attività connesse allo sviluppo e all'attuazione delle **azioni in materia di finanza sostenibile**



# Governance e informazione in materia di clima

## PATTO DELL'UE PER IL CLIMA

LIFE22-GIC-AT-EmpowerLIFE



## GAS FLUORURATI A EFFETTO SERRA

LIFE22-GIC-PI



**LEGAL  
HFC<sup>4</sup>LIFE**

## SISTEMA EU ETS

LIFE18-GIC/IT/001129-LIFE DICET

COASI LIFE21-GIC-IT-LIFE





# Tipi di attività finanziate da LIFE Clima

Progetti Strategici Integrati (SIP)

Apertura Call: 18/04/2024

Procedura di candidatura in 2 Fasi:

Concept note da presentare entro: **05/09/2024**

Proposta completa da presentare entro: **06/03/2025**





# SIP

- Piani nazionali per l'energia e il clima ai sensi del Regolamento sulla *governance* dell'energia e dell'azione per il clima nell'UE (Regolamento UE n. 2018/1999).
- Strategie o piani d'azione nazionali o regionali per l'adattamento.
- Piani d'azione urbani o gestiti da comunità locali che facilitino la transizione verso una società climaticamente neutra e/o resiliente ai cambiamenti climatici (compresi piani e azioni per città a impatto climatico zero).
- Strategie nazionali, regionali o settoriali di mitigazione dei GHG o *Roadmaps* per l'economia che contribuiscano alla neutralità climatica.



# Tipi di attività finanziate da LIFE

## Progetti di Assistenza Tecnica per SIP (TA-PP)

Apertura Call: 18/04/2024

Proposta completa da presentare entro: **18/09/2024**



# Progetti di assistenza tecnica (TA- PP)

- Una proposta di progetto TA-PP dovrebbe supportare il richiedente durante la preparazione di una proposta SIP che abbia come *target* una Strategia o un Piano approvato.
- Obiettivo ultimo del sostegno finanziario nell'ambito di un progetto TA-PP: successiva sottomissione di una *full proposal* SIP.

Tasso di cofinanziamento: 60% max.

Contributo massimo di € 70.000.

Durata: max. 2 anni.



# Consigli

- GOV: attività di sensibilizzazione da associare ad attività connesse alla governance
- Risorse: riportare una descrizione chiara delle attività e dei costi (no lump sum).
- Resubmission: controllate bene i project topics e i commenti ricevuti sulla vostra precedente proposta.
- SIP: governance fondi complementari; come li gestirete.



Altri esempi di progetti nella [banca dati pubblica LIFE](#)



# Rimanete in contatto con noi



32 anni di introduzione di idee verdi nel  
programma LIFE



[https://cinea.ec.europa.eu/life\\_en](https://cinea.ec.europa.eu/life_en)



[Programma LIFE](#)



[@LIFEprogramme](#)  
[@CleanEnergy\\_EU](#)



[Programma LIFE](#)



[Programma LIFE](#)



[@LIFEprogramm](#)

e



[Newsletter LIFE](#)  
[Newsletter sull'energia pulita](#)