

LIFE *Info Day* Italia 2024

ROMA, 28 maggio 2024



Programma LIFE 2021-2027:
Sottoprogrammi, azioni ammissibili e panoramica degli “Inviti a presentare proposte” per l’annualità 2024



Carmen Gangale e Marco Rinaldi - LIFE NCP IT

Ministero dell’Ambiente e della Sicurezza Energetica (MASE)



II Programma LIFE



LIFE: «Programma per l'Ambiente e l'Azione per il Clima»

- ❑ L'unico Programma europeo dedicato **esclusivamente all'ambiente, alla conservazione della natura e alle tematiche del cambiamento climatico**, incluse l'efficienza energetica e le energie rinnovabili. **Nasce il 21 Maggio 1992 e in 32 anni ha co-finanziato in totale più di 6.000 progetti.**
- ❑ LIFE svolge un ruolo cruciale nel sostenere l'attuazione della legislazione e delle politiche dell'UE in tali settori.
- ❑ € 5,432 Mrd: *budget* totale per il periodo 2021-2027.





LIFE: Agenda 2030, CBD e Accordo di Parigi



LIFE concorre allo sviluppo sostenibile e al conseguimento degli obiettivi e dei traguardi stabiliti dalla legislazione, dalle Strategie, dai Piani e dagli impegni internazionali dell'UE in materia di ambiente e clima e da quelli pertinenti in materia di energia, in particolare per quanto riguarda:

- l'Agenda 2030 delle Nazioni Unite per lo sviluppo sostenibile;
- la Convenzione sulla Diversità Biologica (CBD);
- l'Accordo di Parigi sui CC.



...Nonché, tra l'altro:

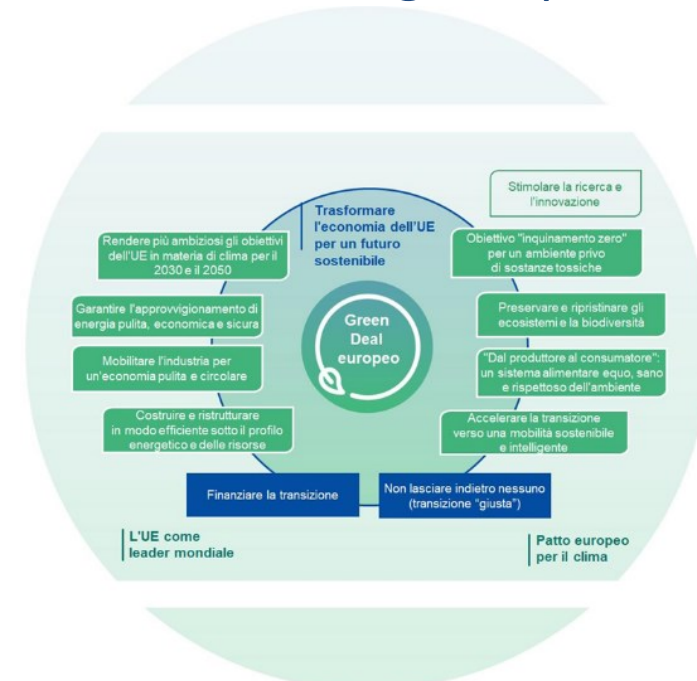
- Convenzione di Aarhus (Informazione e partecipazione);
- Convenzione UNECE CLRTAP (Inquinamento atmosferico transfrontaliero a lunga distanza);
- Convenzione di Basilea (Controllo dei movimenti oltre frontiera di rifiuti pericolosi e loro eliminazione);
- Convenzione di Rotterdam (Commercio internazionale di prodotti chimici pericolosi);
- Convenzione di Stoccolma - POP (Inquinanti organici persistenti).



LIFE: Green Deal europeo

Il Programma LIFE, nel suo insieme, contribuisce al 100% agli obiettivi del *Green Deal* europeo, che mira a:

- ❑ trasformare l'UE in una società equa e prospera, con un'economia moderna, efficiente sotto il profilo delle risorse e competitiva, in cui nel 2050 non vi siano emissioni nette di gas a effetto serra e in cui la crescita economica sia disgiunta dall'uso delle risorse;
- ❑ proteggere, conservare e migliorare il capitale naturale dell'UE e proteggere la salute e il benessere dei cittadini dai rischi e dagli impatti legati all'ambiente e al clima.





Struttura LIFE 2021-2027



2 Settori: «Ambiente» e «Azione per il Clima»

4 Sottoprogrammi

«Ambiente»

- «Natura e biodiversità» (**NAT**): € 2,143 Mrd di budget
- «Economia circolare e qualità della vita» (**ENV**): € 1,345 Mrd di *budget*



«Azione per il Clima»

- «Mitigazione e adattamento ai cambiamenti climatici» (**CLIMA**):
€ 947 Mio di *budget*
- «Transizione all'energia pulita» (**CET**): € 997 Mio di *budget*





Il Programma LIFE 2021-2027

Il Programma LIFE sostiene anche l'attuazione dei programmi generali d'azione adottati a norma dell'art. 192(3) TFUE (Trattato sul Funzionamento dell'UE).

OBIETTIVI

Contribuire alla transizione verso un'economia sostenibile, circolare, efficiente in termini di energia, basata sulle energie rinnovabili, climaticamente neutra e resiliente ai CC

Ripristinare e migliorare la qualità dell'ambiente (compresi aria, acqua e suolo)

Arrestare e invertire la perdita di biodiversità, contrastare il degrado degli ecosistemi

SOTTOPROGRAMMI



Natura e biodiversità



Economia circolare e qualità della vita



Mitigazione e adattamento ai cambiamenti climatici



Transizione all'energia pulita

ATTIVITÀ, IMPATTO E BENEFICIARI

Progetti:

- Sviluppare e dimostrare tecniche e approcci innovativi per risolvere sfide ambientali e climatiche
- Contribuire all'attuazione di piani e strategie previste dalla legislazione UE
- Promuovere *best practices* e cambiamenti comportamentali
- Catalizzare la diffusione su larga scala di soluzioni di successo

Impatto:

- Sostenere lo sviluppo, il monitoraggio e l'attuazione della politica UE in materia di ambiente e clima
- Fornire modelli da imitare e migliorare

I beneficiari dei progetti sono:

- 1/3 imprese private
- 1/3 ONG e organizzazioni della società civile
- 1/3 autorità pubbliche





LIFE NAT: Sottoprogramma “Natura e biodiversità”



Contribuisce a:

- Arrestare e invertire la perdita di biodiversità
- Sostenere la Rete Natura 2000 e i Quadri di Azioni Prioritarie (PAF)
- Integrare gli obiettivi relativi alla natura e alla biodiversità in altre politiche e programmi di finanziamento



Azioni tipiche:

Sostegno alla conservazione e al ripristino della natura nella Rete Natura 2000. (e per l'espansione del *Network* europeo).

Protezione di habitat e specie a rischio estinzione

Rimozione specie aliene invasive

Ripristino di ecosistemi e molto altro...

Attuazione integrata dei PAF e di altri piani (o strategie) nell'ambito della Strategia dell'UE sulla Biodiversità al 2030

Finanziamento di piccole sovvenzioni per la biodiversità, in particolare nei PTOM (Paesi e territori d'oltremare)



Budget indicativo destinato a LIFE NAT per il periodo 2021-2024: € 527,08 Mln.



LIFE ENV: Sottoprogramma “Economia circolare e qualità della vita”



Fornisce contributo nelle seguenti aree:

- Economia verde e circolare, rumore, aria, sostanze chimiche, incidenti industriali, gestione dell'ambiente marittimo e costiero, suolo, rifiuti, acqua e ambiente urbano.

Azioni tipiche:

Sostegno alle autorità pubbliche e ad altri *stakeholders* nell'attuazione della legislazione ambientale dell'UE

Supporto allo sviluppo di tecnologie e soluzioni pronte per essere implementate in condizioni prossime al mercato, su scala industriale o commerciale, durante l'attuazione di un progetto

Progetti integrati che riguardano settori come aria, acqua, rifiuti ed economia circolare

Promuovere lo *scale-up* e l'accesso ai finanziamenti



Budget indicativo destinato a LIFE ENV per il periodo 2021-2024: € 697,5 Mln.



LIFE CLIMA: Sottoprogramma “Mitigazione e adattamento ai cambiamenti climatici”



Contribuisce a:

- La trasformazione dell'UE in una società resiliente e climaticamente neutra, in particolare attraverso:
- Mitigazione dei CC
- Adattamento ai CC

... e la relativa *Governance* e informazione

Azioni tipiche:

Per la mitigazione ai CC, progetti che contribuiscono in modo significativo all'attuazione di:

- la politica energetica e climatica al 2030
- i Piani nazionali per l'energia e il clima degli Stati membri UE
- la Strategia climatica ed energetica UE di metà secolo e a lungo termine

Per l'adattamento ai CC:

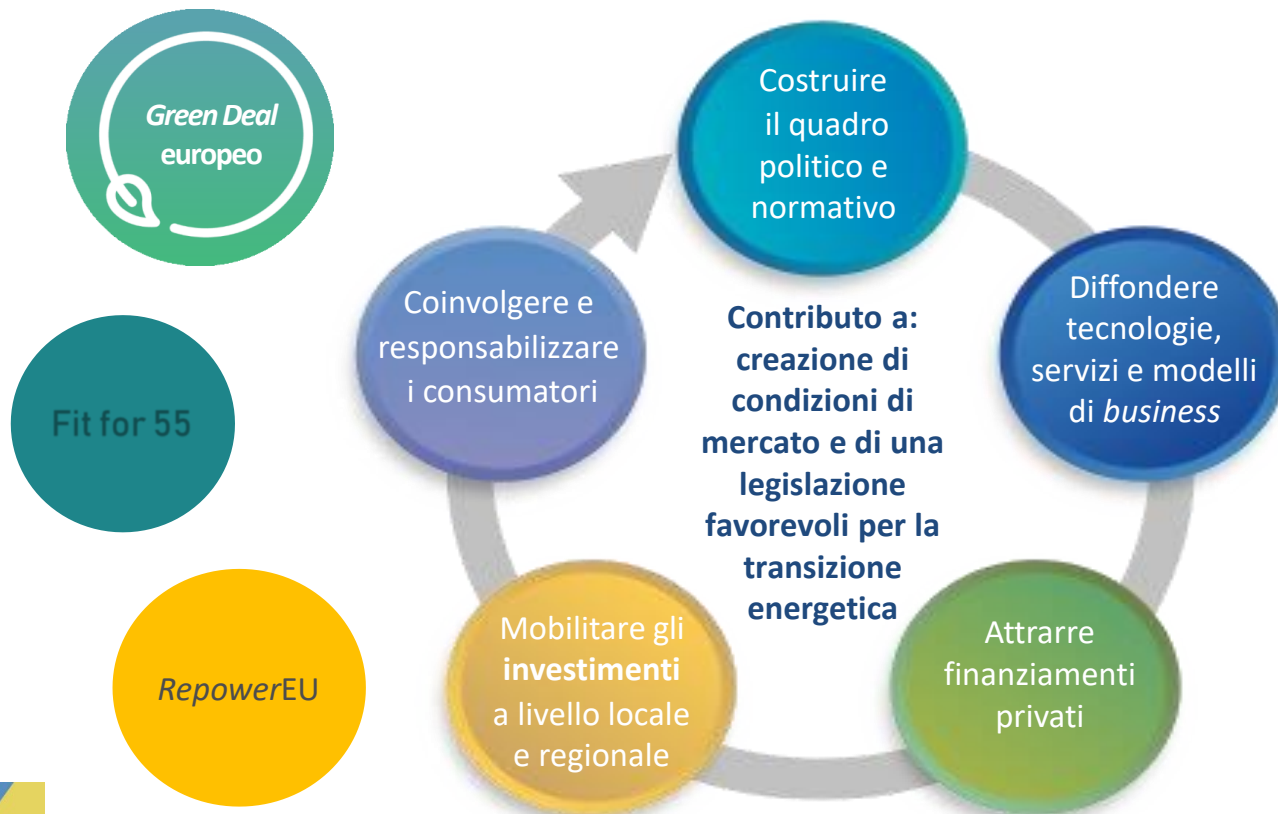
- progetti che sostengono l'attuazione della nuova Strategia di adattamento dell'UE e la relativa attuazione nazionale



Budget indicativo destinato a LIFE CLIMA per il periodo 2021-2024 : € 505,5 Mln.



LIFE CET: Sottoprogramma “Transizione all’energia pulita”



Budget indicativo periodo 2021-2024:
€ 527,08 Mio.

- ❑ Sottoprogramma chiave per sostenere l’adozione e l’attuazione della legislazione, degli obiettivi e delle iniziative dell’UE in materia di energia pulita e per colmare le lacune tra lo sviluppo e l’attuazione delle politiche sull’efficienza energetica e le energie rinnovabili.
- ❑ Attività precedentemente finanziate da:
 - *Intelligent Energy Europe* e
 - *Horizon 2020 (H2020) Energy Efficiency*.



Azioni tipiche:

- **Sviluppare e diffondere buone pratiche, mobilitare investimenti, migliorare le competenze, eliminare le barriere di mercato, sensibilizzare, educare, responsabilizzare.**





LIFE: Partecipanti ammissibili



Per essere ammissibili a LIFE, i candidati (beneficiari ed entità affiliate) devono:

- essere **persone giuridiche** (enti pubblici o privati, incluse ONG e organizzazioni della società civile);
- essere **stabiliti in 1 dei Paesi ammissibili;**
- avere un **coordinatore stabilito in 1 Paese ammissibile.**

Altre entità possono partecipare con altri ruoli nel consorzio di progetto (ad esempio: *partners* associati, subappaltori, terzi che forniscono contributi in natura, destinatari di sostegno finanziario a terzi, ecc.)





☐ SM dell'UE (compresi i Paesi e Territori d'Oltremare (PTOM));

☐ Stati non appartenenti all'UE (Paesi terzi):

- i Paesi membri dello Spazio Economico Europeo (SEE) e i Paesi associati al Programma LIFE o i Paesi con i quali sono in corso negoziati per un Accordo di associazione e per i quali l'Accordo entra in vigore prima della firma della Convenzione di sovvenzione – elencati nella List of Participating Countries in the LIFE Programme!

Novità 2024: Lista aggiornata!

**LIFE:
Paesi
ammissibili**

Attualmente Paesi terzi partecipanti a LIFE:

- | | |
|-----------------------------|---|
| ➤ Islanda |  |
| ➤ Ucraina |  |
| ➤ Moldavia |  |
| ➤ Macedonia del Nord |  |

I soggetti giuridici di questi paesi possono partecipare a LIFE e presentare domanda per i bandi LIFE alle stesse condizioni degli enti dei 27 SM dell'UE.





**LIFE:
Partecipanti/
Paesi
ammissibili –
Casi specifici**



- Finanziamenti eccezionali:** i soggetti giuridici di altri paesi non elencati nella “*List of Participating Countries in the LIFE Programme*” sono ammissibili in via eccezionale alla partecipazione a un progetto finanziato da LIFE se l’Autorità che concede la sovvenzione ritiene essenziale la loro partecipazione per l’attuazione del progetto (tali soggetti, in linea di massima, sostengano il costo della loro partecipazione al progetto).
- Persone fisiche:** NON sono ammissibili (ad eccezione dei lavoratori autonomi, ovvero le imprese individuali, quando la società non ha una personalità giuridica distinta da quella della persona fisica).
- Organizzazioni internazionali:** sono ammissibili. Le norme sui Paesi ammissibili non si applicano ad esse.
- Entità prive di personalità giuridica:** le entità che non hanno personalità giuridica ai sensi del loro diritto nazionale possono partecipare in via eccezionale, a condizione che i loro rappresentanti abbiano la capacità di assumersi obblighi giuridici per loro conto, e offrano garanzie per la tutela degli interessi finanziari dell'UE equivalenti a quelli offerti dalle persone giuridiche.
- Gli organismi dell’UE:** NON possono far parte del consorzio di progetto (ad eccezione del Centro comune di ricerca (JRC) della Commissione europea).
- Associazioni e gruppi di interesse:** gli enti composti da membri possono partecipare in qualità di «beneficiari unici» o di «beneficiari senza personalità giuridica».



**LIFE:
Attività
ammissibili e
localizzazione
geografica**



- Le attività ammissibili sono quelle indicate nelle *Calls for proposals*.
- I progetti devono rispettare gli interessi e le priorità politiche dell'UE (come l'ambiente, la sicurezza, la politica industriale e commerciale, ecc.).
- Le proposte di progetto devono riguardare attività che si svolgono nei Paesi ammissibili.
- Le attività al di fuori dei Paesi ammissibili sono consentite in via eccezionale, ma devono essere necessarie per conseguire gli obiettivi ambientali e climatici dell'UE e garantire l'efficacia degli interventi effettuati all'interno dei Paesi ammissibili (ad esempio, azioni volte alla conservazione degli uccelli migratori nelle aree di svernamento, azioni attuate su un fiume transfrontaliero, o progetti volti ad affrontare problemi ambientali che non possono essere risolti con successo o in modo efficiente se le azioni non vengono effettuate anche in Paesi non ammissibili).





LIFE:
**Capacità
finanziaria e
operativa**



- ❑ I candidati devono disporre di risorse stabili e sufficienti per attuare con successo i progetti e contribuire con la loro quota. Le organizzazioni che partecipano a diversi progetti devono avere una capacità sufficiente per attuare tutti questi progetti.
- ❑ I candidati devono possedere il *know-how*, le qualifiche e le risorse necessarie per attuare con successo i progetti e contribuire con la loro quota (inclusa l'esperienza sufficiente in progetti di dimensioni e natura comparabili).





LIFE:
Basi legali e
documenti di
riferimento



- Regolamento (EU) 2021/783 che stabilisce il Programma LIFE per il periodo 2021-2027

- Regolamento (UE, Euratom) 2018/1046 che stabilisce le regole finanziarie applicabili al bilancio dell'UE

- Programma di lavoro pluriennale 2021-2024 - C(2021)4997

- Lista dei temi prioritari per il 2021-2024 (applicabile solo ad alcuni progetti) – **aggiornata nel 2024 in relazione ad alcune aree di intervento di LIFE CLIMA!**



LIFE: Calls for proposals



- ❑ Gli **Inviti a presentare proposte progettuali LIFE**, in relazione ai diversi *Topics* previsti nel loro ambito sono **pubblicati** annualmente sul **Portale “Funding & Tender opportunities”** dell’UE, dove è possibile trovare la documentazione di riferimento, tra cui:
 - ***Calls documents*** (per gruppi di *Topics*)
 - **Modello Generale di Convenzione di sovvenzione (LIFE MGA - Multi & Mono)** – fissa le categorie di budget e l’ammissibilità dei costi;
 - **Convenzione di sovvenzione con annotazioni (EU Grants AGA)** – valida per tutti gli EU *Funding Programmes* 2021-2027; **aggiornata in data 01.05.2024!**;
 - Atti legislativi, regole di partecipazione, guide, *templates*, ecc.

European Commission | Funding & tender opportunities
Single Electronic Data Interchange Area (SEDIA)

SEARCH FUNDING & TENDERS ▾ HOW TO PARTICIPATE ▾ PROJECTS & RESULTS WORK AS AN EXPERT SUPPORT ▾

Find calls for proposals and tenders

Search calls for proposals and tenders by keywords, programmes... **Search**



LIFE: Sottomissione proposte

- ❑ Le **proposte progettuali LIFE** possono essere **sottomesse** dai candidati **solo elettronicamente** tramite il **Sistema di presentazione *online*** del **Portale UE**. Le domande cartacee **NON** sono accettate.
- ❑ **E' possibile presentare le proposte progettuali in qualsiasi lingua ufficiale dell'UE** (consigliato utilizzare lingua inglese!).
- ❑ La **procedura di valutazione e selezione delle proposte progettuali è gestita dall'Agencia Esecutiva europea per il clima, le infrastrutture e l'ambiente (CINEA)**.

European Commission

EN English

Search

European Climate, Infrastructure and Environment Executive Agency

Home | About us | Programmes | Funding opportunities | Our Projects | News & Events | Publications

European Commission > CINEA > Programmes > LIFE

LIFE Programme

The LIFE Programme is the EU's funding instrument for the environment and climate action. The 2023 LIFE info days will take place on 25-26 April.

[Info days registration](#)

- Nature and Biodiversity
- Circular Economy and Quality of Life
- Climate Change Mitigation and Adaptation
- Clean Energy Transition
- Calls for Proposals
- Support for Applicants





FORME DI SOVVENZIONI LIFE



Sovvenzioni per azioni - progetti:

- Progetti di azione standard (**SAP**)
- Progetti strategici di tutela della natura (**SNAP**)
- Progetti strategici integrati (**SIP**)
- Progetti di assistenza tecnica (**TA**): **TA-PP** e **TA-R**
- Altre azioni (**OA**): **CSA** e **PLP**

Sovvenzioni di funzionamento per ONG: **OG**

Calls pubblicate sul Portale "Funding & Tender opportunities" il 18/04/2024

TA-P: TA per la preparazione di SNAP/SIP

TA-R: TA per la replicazione

CSA: Azioni di coordinamento e sostegno

PLP: Progetti per affrontare priorità legislative e politiche *ad hoc*



LIFE Calls 2024: Budget disponibile



- ❑ SAP NAT: € 158,5 Mio
- ❑ SAP ENV: € 79,5 Mio
- ❑ SAP CLIMA: € 61,98 Mio
- ❑ SAP CET: € 4 Mio 
- ❑ SNAP (NAT): € 70 Mio
- ❑ SIP (ENV e CLIMA): € 80 Mio
- ❑ TA-PP (NAT, ENV e CLIMA): € 1,1 Mio
- ❑ TA-R (NAT e ENV): € 6,5 Mio
- ❑ PLP (NAT e ENV): € 10,3 Mio
- ❑ CSA CET: € 77,25 Mio

- ❑ OG: € 14,37 Mio (*Budget Call SGA OG 2024*)



**Your project is a match
#ForOurPlanet**

€571 MILLION AVAILABLE

**#EULife24
CALL for PROPOSALS**





SAP PROGETTI DI AZIONE STANDARD



I SAP sono i «Tradizionali» progetti LIFE che mirano a:



- sviluppare, dimostrare e promuovere tecniche, metodi e approcci innovativi;
- contribuire alla base di conoscenze e all'applicazione delle migliori pratiche;
- sostenere lo sviluppo, l'attuazione, il monitoraggio e l'applicazione delle pertinenti legislazione e politiche dell'UE, anche attraverso il miglioramento della *governance* a tutti i livelli, in particolare rafforzando le capacità dei soggetti pubblici e privati e il coinvolgimento della società civile;
- catalizzare la diffusione su larga scala di soluzioni tecniche e strategiche dimostrate efficaci per l'attuazione delle pertinenti legislazione e politiche dell'UE, replicando i risultati, integrando gli obiettivi in altre politiche e pratiche del settore pubblico e privato, mobilitando gli investimenti e migliorando l'accesso ai finanziamenti.

Tasso di cofinanziamento: 60% max., con le seguenti eccezioni:

- Il 67% per progetti NAT mirati a **habitat e/o specie prioritarie e non prioritarie**;
- Il 75% per progetti NAT mirati esclusivamente a **habitat e/o specie prioritarie**.

Durata: 2-10 anni.



SAP

PROGETTI DI AZIONE STANDARD



SOLUZIONI “INNOVATIVE” E “MIGLIORI PRATICHE”?



Per **tecniche, metodi e approcci «innovativi»** si intende:



«soluzioni nuove rispetto allo stato dell’arte a livello di SM e di settore e che sono attuate su una scala operativa e in condizioni che consentono di raggiungere impatti ambiziosi e credibili».



Per **«migliori pratiche»** si intende:

«soluzioni, tecniche, metodi e approcci appropriati, efficaci in termini di costi e all’avanguardia (a livello di SM e di settore) e che sono attuate su una scala operativa e in condizioni che consentono di raggiungere impatti ambiziosi e credibili».





SAP PROGETTI DI AZIONE STANDARD



PROGETTI «CLOSE TO MARKET» (C2M)



□ I SAP possono essere “vicini al mercato”, vale a dire mirati non solo a fornire soluzioni ambientali e climatiche migliori, ma anche a garantire che tali soluzioni siano ampiamente utilizzate dalla società in generale e, più in particolare, dall’economia attraverso un approccio esplicito orientato al mercato.





Calls LIFE SAP per il 2024



Ci sono 3 “Inviti a presentare proposte” – 1 per i SAP NAT, 1 per i SAP ENV e 1 per i SAP CLIMA – ciascuno comprendente 2/3 Topics:

- LIFE-2024-SAP-NAT (Natura e biodiversità)
- LIFE-2024-SAP-ENV (Economia circolare e qualità della vita)
- LIFE-2024-SAP-CLIMA (Mitigazione e adattamento ai CC)



Inoltre, in ambito “Invito a presentare proposte” LIFE -2024-CET è previsto 1 Topic specifico per i SAP CET:

- LIFE-2024-CET-SAP (Transizione all'energia pulita - SAP)



Apertura Calls: 18/04/2024



Procedura di candidatura in 1 sola Fase.

Proposta completa da presentare entro:

- Calls LIFE-2024-SAP-NAT, LIFE-2024-SAP-ENV e LIFE -2024-CET/Topic LIFE-2024-CET-SAP: **19/09/2024**
- Call LIFE-2024-SAP-CLIMA: **17/09/2024**





Call LIFE-2024-SAP-NAT



2 Topics:

1. LIFE-2024-SAP-NAT-NATURE
2. LIFE-2024-SAP-NAT-GOV



Topic ID

<i>Topic</i>	<i>Budget per Topic</i>	<i>Range indicativo dei budget dei progetti</i>	<i>Numero stimato di progetti da co-finanziare</i>
LIFE-2024-SAP-NAT-NATURE- <i>Natura e biodiversità</i>	€ 155 Mio	€ 2-13 Mio	30 progetti
LIFE-2024-NAT-GOV - <i>Governance in materia di natura</i>	€ 3,5 Mio	€ 1-2 Mio	3 progetti

Nessuna novità!



Call LIFE-2024-SAP-ENV



2 Topics:

- [LIFE-2024-SAP-ENV-ENVIRONMENT](#)
- [LIFE-2024-SAP-ENV-GOV](#)



<i>Topic</i>	<i>Budget per Topic</i>	<i>Range indicativo dei budget dei progetti</i>	<i>Numero stimato di progetti da co-finanziare</i>
LIFE-2024-SAP-ENV-ENVIRONMENT <i>Economia circolare, risorse da rifiuti, aria, acqua, suolo, rumore, sostanze chimiche, New European Bauhaus</i>	€ 73 Mio <i>(di cui € 8 Mio per sub-topic Bauhaus)</i>	€ 2-10 Mio	30 progetti
LIFE-2024-SAP-ENV-GOV - <i>Governance in materia di ambiente</i>	€ 6,5 Mio	€ 0,7-2 Mio	7 progetti

Nessuna novità!



Call LIFE-2024-SAP-CLIMA



3 Topics:

1. LIFE-2024-SAP-CLIMA-CCM
2. LIFE-2024-SAP-CLIMA-CCA
3. LIFE-2024-SAP-CLIMA-GOV



<i>Topic</i>	<i>Budget per Topic</i>	<i>Range indicativo dei budget dei progetti</i>	<i>Numero stimato di progetti da co-finanziare</i>
LIFE-2024-SAP-CLIMA-CCM - Mitigazione dei CC	€ 28,5 Mio	€ 1-5 Mio	12 progetti
LIFE-2024-SAP-CLIMA-CCA - Adattamento ai CC	28,5 Mio euro	€ 1-5 Mio	12 progetti
LIFE-2024-SAP-CLIMA-GOV - <i>Governance</i> e informazione in materia di CC	€ 4,98 Mio	€ 0,7-2 Mio	4 progetti

Novità: alcuni nuovi settori di intervento e temi prioritari per i progetti



Call per LIFE SAP CET per il 2024



Topic LIFE-2024-CET-SAP in ambito LIFE-2024-CET (Transizione all'energia pulita)



- Questo *Topic* mira a integrare le principali CSA nell'ambito del «programma di lavoro» LIFE CET 2024.
- I progetti nell'ambito di questo *Topic* (progetti SAP CET) dovrebbero contribuire all'attuazione della politiche e della legislazione dell'UE sull'efficienza energetica e sulle energie rinnovabili e dimostrare il loro contributo positivo alla transizione energetica complessiva pulita ed equa.
- Questo *Topic* mira a sostenere le azioni di attori chiave per la transizione energetica (attori commerciali e non commerciali specificati nel relativo *Call document*).

Le proposte LIFE SAP CET 2024 sono preferibilmente C2M!



SNAP Progetti strategici di tutela della natura



Gli SNAP sono incentrati sull'attuazione di:

- PAF ai sensi della Direttiva UE Habitat;
- Altri Piani o Strategie nazionali, regionali, multiregionali, internazionali adottate dalle autorità competenti per la protezione della natura e della biodiversità.

Dotazione 2021-2027 ITALIA per SNAP:
€ 30 Mio.

.... su vasta scala territoriale e con il pieno coinvolgimento delle autorità competenti e dei diversi *stakeholders*, promuovendo il coordinamento e la mobilitazione di almeno un'altra fonte di finanziamento dell'UE, nazionale o privata (per azioni complementari necessarie per la piena attuazione dei Piani d'azione/Strategie target).

Tasso di cofinanziamento: 60% max.

Durata: 5-10 anni (max. 14 anni).

Range indicativo budget progetti: € 10-30 Mio.

Dovrebbero essere coordinati dalle autorità responsabili dell'attuazione dei Piani/Strategie target.





SIP

Progetti strategici integrati



I SIP attuano su scala regionale, multiregionale, nazionale o transnazionale i Piani d'azione o le Strategie per l'ambiente o il clima elaborati dalle autorità dei Paesi ammissibili a LIFE e disposti da specifici atti normativi o politiche dell'UE in materia di ambiente, clima o da quelli pertinenti in materia di energia, garantendo al tempo stesso la partecipazione degli *stakeholders* e promuovendo il coordinamento e la **mobilitazione di almeno un'altra fonte di finanziamento dell'UE, nazionale o privata** (per azioni complementari necessarie per la piena attuazione dei Piani d'azione/Strategie *target*).

Tasso di cofinanziamento: 60% max.

Durata: 5-10 anni (max: 14 anni).

ALMENO 1 SIP ENV e 1 SIP CLIMA PER «PAESE LIFE»!

Range indicativo *budget* progetti: € 10-30 Mio.

Dovrebbero essere coordinati dalle autorità responsabili dell'attuazione dei Piani/Strategie *target*.



Call/LIFE SNAP/SIP per il 2024



1 “Invito a presentare proposte” per i SIP (LIFE-2024-STRAT-two-stage), comprendente 3 *Topics*:

- LIFE-2024-STRAT-NAT-SNaP-two-stage (SNAP)
- LIFE-2024-STRAT-ENV-SIP-two-stage (SIP - Ambiente)
- LIFE-2024-STRAT-CLIMA-SIP-two-stage (SIP - Azione per il clima)

Apertura Call: 18/04/2024

Procedura di candidatura in 2 Fasi:

- Concept note da presentare entro: 05/09/2024**
- Proposta completa da presentare entro: 06/03/2025**

Nessuna novità!

Progetti attesi da co-finanziare per 2024

- SNAP: 3-5
- SIP-ENV: 3-4
- SIP-CLIMA: 2-3





TA-PP Progetti di assistenza tecnica per la preparazione di SNAP e SIP



- Una proposta di progetto TA-PP dovrebbe supportare il richiedente durante la preparazione di una proposta di SNAP/SIP ammissibile e di buona qualità, che abbia come *target* una Strategia o un Piano ammissibili.
- Obiettivo ultimo del sostegno finanziario nell'ambito di un progetto TA-PP: successiva sottomissione di una *full proposal* per SNAP/SIP.
- Tasso di cofinanziamento: 60% max.
- Contributo massimo di € 70.000.
- Durata: max. 2 anni.



Dovrebbero essere coordinati (preferibilmente) dalle autorità responsabili dell'attuazione dei Piani/Strategie *target*.



Call LIFE TA-PP per il 2024



1 “Invito a presentare proposte” per i TA-PP (LIFE-2024-TA-PP), comprendente 3 *Topics*:

1. LIFE-2024-TA-PP-NAT-SNAP (Assistenza Tecnica per la preparazione di SNAP) – Budget: € 500.000
2. LIFE-2024-TA-PP-ENV-SIP (Assistenza Tecnica per la preparazione di SIP ENV) – Budget: € 200.000
3. LIFE-2024-TA-PP-CLIMA-SIP (Assistenza Tecnica per la preparazione di SIP CLIMA) – Budget: € 400.000

Apertura Call: 18/04/2024

Procedura di candidatura in 1 Fase. **Proposta completa da presentare entro: 18/09/2024**

Bando TA-PP 2024: ideale per poter presentare una proposta completa di SNAP/SIP a valere sulle *Calls* 2025.

Novità: le proposte TA-PP devono coprire la preparazione sia delle *concept notes* che delle *full proposals* per SNAP/SIP





TA-R - Progetti di assistenza tecnica per la replicazione



Progetti che forniscono assistenza tecnica per preparare e/o facilitare lo sviluppo su più larga scala (*scale up*) e la replicazione dei risultati conseguiti da progetti finanziati da LIFE o nell'ambito di un altro programma dell'UE, a condizione che tali risultati soddisfino gli obiettivi di LIFE.

Tasso di cofinanziamento: 60% max.

Contributo massimo di € 1 Mio.

Durata: tra 1 e 5 anni.



Solo le proposte ricomprese nel settore «Ambiente» (vale a dire NAT e ENV) sono ammissibili per la Call TA-R 2024!



TA-R - Progetti di assistenza tecnica per la replicazione



I TA-R finanziano le attività necessarie a:

consentire e sostenere lo *scale up* e/o la replicazione dei risultati di altri progetti finanziati da LIFE o da altri programmi dell'UE,

e/o

facilitare l'accesso di un'azione ad altri strumenti finanziari dell'UE (o di paesi terzi) allo scopo di sviluppare su più larga scala i risultati di un progetto precedente che contribuisce agli obiettivi di LIFE.

L'obiettivo ultimo è quello di moltiplicare concretamente e in maniera sostanziale gli impatti delle soluzioni di progetti precedenti mobilitando una loro più ampia diffusione o applicazione.





Call LIFE TA-R per il 2024



Nessuna novità!

1 “Invito a presentare proposte” per i TA-R (LIFE-2024-TA-R), comprendente 1 *Topic*:

LIFE-2024-TA-R-NAT-ENV (Assistenza tecnica per la Replicazione - Natura e biodiversità ed Economia circolare e qualità della vita)

Apertura Call: 18/04/2024

Procedura di candidatura in 1 Fase. **Proposta completa da presentare entro: 18/09/2024**



Attesi 6-12 progetti da co-finanziare per il 2024!



PLP - Progetti per affrontare priorità legislative e politiche *ad hoc*



- Progetti concepiti per sostenere esigenze specifiche (PRIORITÀ SPECIFICHE) che devono essere affrontate per lo sviluppo e l'attuazione delle politiche e della legislazione in materia di ambiente e clima dell'UE (sono i precedenti «Progetti preparatori»!).
- Determinati annualmente previa consultazione con SM/Paesi terzi associati a LIFE.
- Tasso di cofinanziamento: max. 90%.
- Durata: tra 2 e 4 anni.



Solo le proposte ricomprese nel settore «Ambiente» (vale a dire NAT e ENV) sono ammissibili per la *Call* PLP 2024!



Call LIFE PLP per il 2024



1 “Invito a presentare proposte” per i PLP (LIFE-2024-PLP), comprendente 1 *Topic* prescrittivo:

LIFE-2024-PLP-NAT-ENV (Progetti sulle Priorità Legislative e Politiche nei settori della Natura e biodiversità e dell’Economia circolare e qualità della vita)

Apertura Call: 18/04/2024



Procedura di candidatura in 1 Fase. **Proposta completa da presentare entro: 19/09/2024**

Attesi 9 progetti per 2024! 1 per PRIORITÀ SPECIFICA da affrontare

Budget progetti: spazia da 1 a € 1,8 Mio



CSA CET - Azioni di coordinamento e sostegno



- Le Azioni di coordinamento e sostegno (CSA) sono sovvenzioni di tipo «standard» per il Sottoprogramma LIFE CET.
- Intese al rafforzamento di capacità, alla divulgazione di informazioni e conoscenze e alla sensibilizzazione per sostenere la transizione verso le energie rinnovabili e l'aumento dell'efficienza energetica.
- Nessun costo ammissibile per infrastrutture; ammissibile principalmente il «costo del lavoro».
- Tasso di cofinanziamento: max 95%.
- Durata: 18-36 mesi.



BRAINS, NOT BRICKS!

Finanziano attività che mirano a rompere le barriere di mercato che ostacolano la transizione socio-economica all'energia sostenibile. **No attività di sviluppo tecnologico** (o relative ai biocarburanti): **la ricerca e l'innovazione per la transizione all'energia pulita sono finanziati dal Programma *Horizon Europe*.**



CSA CET - Azioni di coordinamento e sostegno



□ / *Topics del Call for proposals* tipicamente **prescrittivi e guidati dalla policy** (oggetto di consultazione con gli SM/Paesi terzi associati a LIFE!):



- Una proposta con un ambito strettamente predefinito;
- Coinvolgimento di più **stakeholders** di piccole e medie dimensioni, **più attori** (tra cui PA locali e regionali e ONG), **consumatori** (e ... **grandi consorzi transnazionali** per alcuni *Topics*);
- **Risultati convalidati a livello europeo** che contribuiscano all'elaborazione delle politiche europee.

□ Azioni relative all'efficienza energetica e alle energie rinnovabili, che non rispondono ai *Topics* dell'Invito a presentare proposte definiti in ambito LIFE CSA CET, possono essere presentate a valere sui bandi LIFE CLIMA.



Call per LIFE CSA CET per il 2024



1 “Invito a presentare proposte” per le CSA-CET comprendente 14 *Topics*:

LIFE-2024-CET (Transizione all’energia pulita)



Apertura Call: 18/04/2024

Procedura di candidatura in 1 sola Fase.

Proposta completa da presentare entro: 19/09/2024.

**Novità:
alcuni nuovi *Topics***



Call per LIFE CSA CET per il 2024 – I 14 Topics



<i>Topic</i>	<i>Topic budget</i>	<i>Topic</i>	<i>Topic budget</i>
LIFE-2024-CET-LOCAL (Piani e strategie per la transizione all'energia pulita nei comuni e nelle regioni)	€ 7 Mio	LIFE-2024-CET-DHC (Supporto al teleriscaldamento e tele raffreddamento)	€ 4 Mio
LIFE-2024-CET-POLICY (Verso un'efficace attuazione della legislazione chiave nel campo dell'energia sostenibile)	€ 6 Mio	LIFE-2024-CET-PRIVAFIN (Afflusso di finanziamenti privati)	€ 5,25 Mio
LIFE-2024-CET-PRODUCTS (Consumo energetico mondiale reale dei prodotti connessi all'energia)	€ 2 Mio	LIFE-2024-CET-OSS (One-Stop-Shops - Servizi integrati per la transizione all'energia pulita negli edifici)	€ 7 Mio
LIFE-2024-CET-BETTERRENO (Prestazioni Energetiche degli Edifici - Creare le condizioni per rendere le ristrutturazioni più rapide, profonde, intelligenti, orientate ai servizi e ai dati)	€ 6 Mio	LIFE-2024-CET-RENOPUB (Strutture agevolative per la ristrutturazione degli edifici pubblici)	€ 3,5 Mio
LIFE-2024-CET-BUSINESS (Sostenere la transizione all'energia pulita delle imprese europee))	€ 5,25 Mio	LIFE-2024-CET-PDA (Assistenza allo Sviluppo di Progetti per investimenti nell'energia sostenibile)	€ 6 Mio
LIFE-2024-CET-BUILDSKILLS (BUILD UP Skills - Interventi di miglioramento delle competenze e di riqualificazione per la decarbonizzazione degli edifici)	€ 6,5 Mio	LIFE-2024-CET-ENERPOV (Alleviare la povertà energetica delle famiglie in Europa)	€ 6 Mio
LIFE-2024-CET-HEATPUMPS (Favorire la diffusione di installazioni di pompe di calore di alta qualità)	€ 5,75 Mio	LIFE-2024-CET-ENERCOM (Sviluppare meccanismi di sostegno per le Comunità Energetiche)	€ 7 Mio



OG – Sovvenzioni di funzionamento per ONG



- ❑ Sovvenzioni di funzionamento a favore di organizzazioni senza scopo di lucro coinvolte nello sviluppo, nell'attuazione e nel controllo del rispetto della legislazione e delle politiche dell'UE, e che sono attive principalmente nel settore dell'ambiente o dell'azione per il clima, ivi compresa la transizione energetica (in linea con gli obiettivi di LIFE).
- ❑ Tasso di cofinanziamento: max. 70%.
- ❑ Importo massimo OG per anno finanziario: € 700.000
- ❑ Domanda in due fasi. 1) **Accordo Quadro di Partenariato per OG (FPA OG)**: i candidati selezionati firmano un Accordo a lungo termine; 2) **Convenzione di Sovvenzione Specifica per OG (SGA OG)**: solo le organizzazioni che firmano un FPA OG possono essere prese in considerazione per una SGA OG.



Le OG forniscono un sostegno finanziario generale alle ONG. Non sostengono un progetto specifico (come le sovvenzioni per azioni), ma il budget operativo annuale (o parte di esso) e quindi le attività annuali dell'organizzazione.



Calls FPA OG e SGA OG per il 2024



Calls FPA OG e SGA OG per il 2024 IN PARALLELO!

Ciascuna *Call* comprendente 1 *Topic*:

- LIFE-2024-NGO-OG-FPA (FPA OG per ONG UE ambientali, climatiche, energetiche)
- LIFE-2024-NGO-OG-SGA (SGA OG per ONG UE ambientali, climatiche, energetiche)

Apertura *Call* FPA OG: 18/04/2024

Candidatura da presentare entro: 05/09/2024

Apertura *Call* SGA OG: 18/04/2024

Candidatura da presentare entro: 17/09/2024

Novità:
FPA OG della durata di 2 anni
(non più 3)

- Budget Call FPA OG 2024: € 28,74 Mio
- Budget Call SGA OG 2024: € 14,37 Mio





Calls FPA OG e SGA OG per il 2024



Procedura di candidatura:

- 1 candidatura in ambito LIFE-2024-NGO-OG-FPA
- 1 candidatura in ambito LIFE-2024-NGO-OG-SGA

- Saranno valutate le candidature per FPA OG.

- Verranno firmati **FPA OG** della **durata di 2 anni** (che coprono gli anni finanziari 2025 e 2026 delle ONG beneficiarie).

- Verranno valutate le candidature per SGA OG dei richiedenti FPA OG selezionati. La classifica delle SGA OG seguirà la classifica dei FPA OG.

- Verranno firmate **SGA OG** della **durata di 1 anno** con i richiedenti FPA OG selezionati che hanno superato la candidatura per le SGA OG.



Attesa la firma di 30-35 FPA OG/SGA OG



Calls LIFE 2024: tempistiche complete



NB: Calls di riferimento: Calls per SAP, TA-PP, TA-R, PLP, CSA CET!

Publicazione Calls

Presentazione
proposte

Valutazione
indipendente

Notifica ai
candidati

GAP

Convenzione
di sovvenzione

Inizio dei
progetti

18 Apr. 24

5/19 Set. 24*

Dic.24/Gen. 25

Mar. 2025

Dic. 24/Giu. 25*

da Lug. 25

*In funzione della Call

*In funzione della Call

GAP= Grant Agreement Preparation





Calls LIFE 2024: tempistiche complete



NB: Calls di riferimento: Calls per SNAP, SIP e OG!

<i>Call for proposal</i>	Data di pubblicazione	Scadenza presentazione proposte	Informazione sui risultati della valutazione	Data indicativa per firma GA
SNAP	Fase1 - <i>Concept Note</i> : 18/04/24	Fase1 - <i>Concept Note</i> : 05/09/24	Giu. 2025	Nov. 2025
SIP ENV	Fase 2 - Proposta completa: Nov. 2024	Fase2 - Proposta completa: 06/03/25		
SIP CLIMA				
NGO-FPA	18/4/2024	5/9/2024	Gen. 2025	Gen./Feb. 2025
NGO-SGA	18/4/2024	17/09/24	Gen. 2025	Mar./Apr. 2025



Presentare una proposta LIFE: HELP!



- Il Manuale *online*: che contiene anche i *links* alle FAQ per domande generali sul Portale UE.
- FAQ document (**aggiornato alla data del 23/05/2024!**) per quesiti relativi a tutte le *Calls* o specifici per alcune tipologie di progetti: SAP, SNAP/SIP, TA-PP, TA-R, PLP. «Call LIFE-2024-CET» document (**NEW!**) e FAQ sulle pagine *Topics* del Portale UE per LIFE CET.
- Per domande individuali sul Sistema di Invio Elettronico delle proposte del Portale UE, contattare l'Helpdesk IT.
- Le domande non correlate all'IT devono essere inviate agli indirizzi *e-mail* CINEA-LIFE-ENQUIRIES@ec.europa.eu, CINEA-LIFE-CET@ec.europa.eu o CINEA-LIFE-NGO@ec.europa.eu (a seconda del bando di interesse).
- Il supporto dei LIFE *National Contact Point* (NCP) del Paese del proponente (per l'Italia il LIFE NCP del MASE).

Altre informazioni utili:

- LIFE Programme UE website (e pagina «LIFE Calls for proposals 2024»).
- Sezione LIFE - Portale web MASE (e pagina «Calls 2024»).
- LIFE Project Database e LIFE Public Dashboard (per comprendere i tipi di progetti che possono essere co-finanziati dall'UE in ambito LIFE).
- LIFE UE Info Days 2024 (**23-26/04/2024**)
- LIFE Info Day Italia 2024 (*online*, **28/05/2024**)



Molto utile la funzione «*Ricerca Partner*» per consorzi di progetto LIFE presente nel Portale UE all'interno delle pagine dedicate ai diversi *Topics* previsti per le varie *Calls*.



GRAZIE!



LIFE NCP *Team* IT - MASE

- Federico Benvenuti
- Simonetta Pulicati
- Carmen Gangale
- Giulia Pérez Almodóvar
- Marco Rinaldi

• E-mail: life@mase.gov.it

• Tel: 06 5722 8150 – 8231 – 8254 – 8174 – 8181



www.mase.gov.it/pagina/life



[NCP LIFE Italia](#)



[NCP LIFE IT](#)



[ncp_life_it](#)



[NCP LIFE Italia](#)