



Workshop

Politiche di sviluppo rurale e programma LIFE

Scambio di esperienze e trasferimento di buone pratiche e soluzioni innovative per la tutela dell'ambiente e l'azione per il clima

*Il Programma LIFE per l'ambiente e l'azione per il clima 2014-2020:
opportunità e prospettive per il settore agricolo e forestale*

Federico Benvenuti

DG SVI MATTM – AT Sogesid S.p.A.

14 Febbraio 2019

Ministero dell'Ambiente - Roma

**RETERURALE
NAZIONALE
20142020**



CHE COSA E' LIFE?

- ❑ **Unico strumento di finanziamento UE** interamente **dedicato a protezione dell'ambiente e all'azione per il clima;**
- ❑ Ha avuto **inizio nel 1992:** ad oggi **4 fasi complete** del Programma;
- ❑ Per **LIFE 2014-2020:** **2 programmi di lavoro pluriennali (MAWP); dotazione finanziaria per l'intero periodo pari a € 3.456,65 mln;**
- ❑ Nel **2014-2017:** assegnati € **1.795 mln;**
- ❑ Per **2018-2020:** disponibili € **1.657,06 mln:** € **1.243,81 mln** per il **Sottoprogramma Ambiente** e € **413,25 mln** per il **Sottoprogramma Azione per il Clima.**



OBIETTIVI GENERALI DI LIFE

- ❑ Promuovere lo sviluppo, l'attuazione e l'integrazione della **politica e legislazione ambientale e climatica dell'UE** in altre politiche e pratiche degli SM;
- ❑ Sostenere una **migliore governance ambientale** e in materia di **clima**;
- ❑ Contribuire all'efficienza dell'uso delle **risorse**, alla **protezione della biodiversità** e alla **conservazione della natura (Rete Natura 2000)**, all'**adattamento e mitigazione dei cambiamenti climatici** (legame specifico con le priorità dell'UE);
- ❑ Funzionare da **catalizzatore nel mobilitare altri fondi UE**.



SETTORI PRIORITARI LIFE

Sottoprogramma Ambiente

- ▶ **Ambiente & Uso efficiente delle risorse (ENV)**
- ▶ **Natura & Biodiversità (NAT)**
- ▶ **Governance e Informazione ambientale (GIE)**

Ciascuno dei **3 settori prioritari** ha:

- **3 obiettivi specifici** (reg. LIFE)
- **priorità tematiche** (Allegato III)
- **temi dei progetti** che attuano priorità tematiche (MAWP)

Sottoprogramma Azione per il Clima

- ▶ **Mitigazione dei Cambiamenti Climatici (CMM)**
- ▶ **Adattamento ai Cambiamenti Climatici (CCA)**
- ▶ **Governance e Informazione in materia di clima (GIC)**

Ciascuno dei **3 settori prioritari** ha:

- **4 obiettivi specifici** (reg. LIFE)
- **settori strategici** (MAWP)



PRIORITÀ TEMATICHE - AMBIENTE

► Settore prioritario ENV

- **Acqua** (compreso l'ambiente marino): **4**
- **Rifiuti**: **3**
- **Efficienza nell'uso delle risorse** (compresi suolo e foreste) ed economia verde e circolare: **3**
- **Ambiente e salute** (compresi sostanze chimiche e rumore): **3**
- **Qualità dell'aria ed emissioni** (compreso ambiente urbano): **3**

► Settore prioritario NAT

- **Natura**: **3**
- **Biodiversità**: **2**

► Settore prioritario GIE: **2**

- Campagne di **informazione, comunicazione e sensibilizzazione** in linea con le priorità 7EAP;
- Promozione della **conformità alla legislazione ambientale dell'UE**, nonché sostegno di **sistemi e strumenti di informazione** relativi all'attuazione della legislazione ambientale dell'UE.



SETTORI STRATEGICI - AZIONE PER IL CLIMA

- ❑ Per il **Sottoprogramma Azione per il Clima** no priorità tematiche e temi dei progetti!
- ❑ Tuttavia **ciascun settore prioritario comprende vari settori strategici**:
 - Settore prioritario MCC: **6** (**riduzione emissioni gas serra**)
 - Settore prioritario ACC: **5** (**accrescere resilienza ai CC**)
 - Settore prioritario GIC: **6** (**sensibilizzazione, informazione, rispetto legislazione**)
- ❑ Negli **Inviti annuali a presentare proposte**: **ambiti di lavoro più dettagliati** per i vari settori strategici



- ❑ **Regolamento UE n. 1293/2013:** obiettivi specifici per ogni settore prioritario dei 2 Sottoprogrammi.
- ❑ **Allegato III del Regolamento:** priorità tematiche del Sottoprogramma Ambiente per ciascun settore prioritario.
- ❑ **MAWP (2014-2017 e 2018-2020):** temi dei progetti che attuano le priorità tematiche del Sottoprogramma Ambiente; settori strategici del Sottoprogramma Azione per il Clima; allocazione indicativa dei fondi tra settori prioritari e tipi di finanziamento; metodologia tecnica per presentazione e selezione dei progetti; criteri per attribuzione sovvenzioni; calendari indicativi bandi **(importanti novità nel MAWP 2018-2020!)**.



COSA FINANZIA LIFE?

- ❑ I **progetti** vengono **finanziati mediante** le sovvenzioni per azioni o, se del caso, gli strumenti finanziari innovativi.
- ❑ **Percentuale minima risorse** di bilancio da assegnare ai **progetti: 81 %**.
- ❑ LIFE prevede anche sovvenzioni di funzionamento per le **ONG** (attive in campo ambientale e/o nell'azione per il clima).

PARTECIPAZIONE A LIFE: TRAMITE INVITI A PRESENTARE PROPOSTE

- ❑ **Linee Guida del candidato**
- ❑ **Model Grant Agreement** (con **Condizioni Gen. e Spec.**)
- ❑ **Linee Guida per la valutazione**

Fascicoli di candidatura



Progetti «tradizionali»:

- pilota;
- dimostrativi;
- di buone pratiche;
- di informazione, sensibilizzazione e divulgazione

Progetti integrati

Progetti preparatori

Progetti di assistenza tecnica ai progetti integrati

Progetti relativi al Corpo europeo di solidarietà

Progetti di rafforzamento delle capacità *(Italia esclusa!)*



PROGETTI «TRADIZIONALI»

Progetti pilota

- ... metodi non applicati o sperimentati in precedenza
- ... vantaggi potenziali rispetto a migliori tecniche già in uso
- ... replicazione in altri contesti

Progetti dimostrativi

- ... approcci nuovi o sconosciuti nel contesto specifico del progetto
- ... replicazione in altri contesti

Progetti di buone pratiche (solo per NAT, CCM e CCA)

- ... tecniche adeguate e all'avanguardia, che tengano conto del contesto specifico del progetto

Progetti di informazione, sensibilizzazione e divulgazione

- ... comunicazione, divulgazione di informazioni e sensibilizzazione nell'ambito dei due Sottoprogrammi



PROGETTI INTEGRATI

- Si attuano su **vasta scala territoriale**.
- Implementano piani di azione/strategie ambientali o climatiche** elaborate da autorità SM sulla base di atti UE e riguardanti i **settori: Natura, Acqua, Rifiuti, Aria, Mitigazione cambiamenti climatici, Adattamento**.
- Beneficiari: autorità pubbliche** preposte a dare attuazione a piani o strategie.
- Promuovono **coordinamento e mobilitazione di altri finanziamenti UE**, nazionali, privati.



Esempio: Attuazione PAF – Articolo 8 Dir. 92/43/CEE

Pianificazione fondi FEASR, FESR, FSE e FEAMP verso consolidamento Rete Natura 2000



ALTRE TIPOLOGIE DI PROGETTI

Progetti preparatori

Identificati da CE in cooperazione con SM per rispondere a esigenze specifiche connesse allo sviluppo e all'attuazione delle politiche e legislazioni UE in materia di ambiente e clima.

Progetti di assistenza tecnica ai progetti integrati

Forniscono sostegno finanziario per aiutare richiedenti a elaborare progetti integrati e garantire che essi siano conformi a tempistiche e requisiti tecnici e finanziari del programma LIFE in coordinamento con altri fondi.

Progetti relativi al Corpo europeo di solidarietà

Tesi a coinvolgere giovani volontari dell'UE nella tutela ambientale e nell'azione per il clima (€ 4,5 mln per MAWP 2018-2020).



COSA NON FINANZIA LIFE?

- ❑ **Misure di compensazione** derivanti da **obblighi** stabiliti dal diritto nazionale o dell'UE. (es: azioni compensative previste dall'art. 6 della Direttiva Habitat);
- ❑ **Azioni** che dovrebbero essere/sono **finanziate dai Fondi SIE o dalla PAC**;
- ❑ **Azioni ricorrenti** a carico di un Ente;
- ❑ **I progetti dedicati alla costruzione di grandi infrastrutture** (infrastrutture finanziabili non dovrebbero superare € 500.000);
- ❑ **I progetti incentrati sulla ricerca scientifica di base** (finanziati da *Horizon 2020!*).



TASSI DI CO-FINANZIAMENTO

- ❑ **Progetti tradizionali NAT:**
 - max. **60%** dei costi ammissibili, ma
 - **75%** per i progetti aventi come oggetto «**habitat e specie di interesse prioritario**».

- ❑ **Progetti integrati, di assistenza tecnica, preparatori e relativi al Corpo europeo di solidarietà : 60%.**

- ❑ **Per tutti gli altri progetti: max. 55%**



CHI PUÒ PRESENTARE UNA PROPOSTA?

Le persone giuridiche che partecipano alla proposta possono rientrare in **3 tipologie di beneficiari**:

- Enti pubblici (centrali, regionali, locali);**
- Imprese private;**
- Organizzazioni non a scopo di lucro, comprese le ONG.**

Possono candidarsi come **beneficiario coordinatore** (capofila, solo se hanno sede legale nella UE) o **beneficiario associato** (partner, anche se registrati in paesi extra-EU).



ALTRE CARATTERISTICHE DEI PROGETTI LIFE

DIMENSIONE?

Progetti inferiori a € 500.000 non in grado di affrontare adeguatamente il problema ambientale o climatico considerato: **consigliato *budget* min. di € 1,5-2 mln.**

LOCALIZZAZIONE GEOGRAFICA?

Territorio terrestre o marino degli SM dell'UE (in casi particolari ammesse azioni al di fuori dell'UE).

TRANSNAZIONALITA'?

Non obbligatoria. Anche se **progetti transnazionali** ricevono una valutazione maggiore.

DURATA?

Di norma **2-5 anni** (necessario prevedere un "*buffer*" per gli imprevisti).



CHI FA COSA IN LIFE?

- ❑ LIFE è gestito dai servizi della CE e da EASME;
- ❑ **Team esterni** per selezione proposte, monitoraggio progetti e attività di comunicazione forniscono assistenza a CE e EASME;
- ❑ La BEI gestisce i **2 strumenti finanziari innovativi**: lo *Strumento di finanziamento del capitale naturale (NCFF)* e lo *Strumento di finanziamento privato dell'efficienza energetica (PF4EE)*;
- ❑ I **NCP LIFE** forniscono **sostegno ai richiedenti e ai beneficiari**, contribuendo in tal modo all'attuazione del programma.



LE PRINCIPALI NOVITÀ DEL MAWP 2018-2020

Nel **febbraio 2018** è stato **adottato il MAWP 2018-2010**, che aggiorna le priorità strategiche di LIFE alla luce dell'esperienza maturata nel periodo 2014-2020.

Il nuovo MAWP:

- ❑ **tiene conto** anche dei **recenti aggiornamenti** nella **politica dell'UE**, come l' *«Accordo di Parigi sul clima»*, il *«Piano d'azione per l'economia circolare»* e il *«Piano d'azione per la natura, i cittadini e l'economia»*;
- ❑ **semplifica l'accesso ai contributi UE** sulla base delle **raccomandazioni** formulate nell'ambito della **valutazione intermedia** dello strumento LIFE 2014-2020.



LE PRINCIPALI NOVITÀ DEL MAWP 2018-2020

- ❑ Eliminazione allocazioni nazionali indicative;
- ❑ Nuovi temi dei progetti per il Sottoprogramma Ambiente;
- ❑ Maggiore enfasi su misurabilità degli impatti ambientali/climatici dei progetti e sostenibilità dei risultati;
- ❑ Più risorse per natura/biodiversità (aumento del 10%) ed efficienza energetica (+ € 75 milioni per PF4EE);

Ma soprattutto:

- ❑ **Sperimentazione metodo a 2 fasi per presentazione proposte di progetti “tradizionali” del Sottoprogramma Ambiente:** basato su una **descrizione di massima** dell’idea progettuale, seguita da una **proposta dettagliata** in caso di valutazione positiva.

1

Concept note

2

Full proposal



ANTICIPAZIONI CALL FOR PROPOSAL 2019

- ❑ **Publicazione prevista: 4 aprile 2019!**
- ❑ **Inviti a presentare proposte: calendari simili a quelli dei *Call* LIFE 2018.**

In relazione a **progetti «tradizionali»:**

- ❑ per **Sottoprogramma Ambiente** probabile presentazione *concept note* entro **metà giugno 2019** (3 settimane in più!) e *full proposal* entro **metà febbraio 2020** (2 settimane in più!);
- ❑ per **Sottoprogramma Azione per il Clima** si continua a seguire **metodo a 1 sola fase**, con presentazione *full proposal* entro **metà settembre 2019**.



LIFE: OPPORTUNITÀ PER SETTORE AGRICOLO E FORESTALE

SOTTOPROGRAMMA AMBIENTE – SETTORE PRIORITARIO ENV

Temi dei progetti - priorità tematiche in materia di **ACQUA**

- ❑ «Gestione integrata **inquinamento** da **sostanze** nutrienti e organiche **di origine** umana e/o **agricola**, eliminando direttamente l'inquinamento».
- ❑ «Attuazione **misure** di **risparmio idrico** per ridurre pressioni quantitative e qualitative su corpi idrici in bacini idrografici soggetti a stress idrico».
- ❑ «Applicazione strumenti per garantire sostenibilità attività umane legate all'**ambiente marino** e che affrontano ... anche le **pressioni** derivanti dalle **attività agricole**».
- ❑ «Applicazione strumenti per garantire erogazione di **servizi idrici efficienti** ... a **popolazione** residente nelle **zone rurali**».



SOTTOPROGRAMMA AMBIENTE – SETTORE PRIORITARIO ENV

Temi dei progetti - priorità tematiche in materia di **RIFIUTI**

- ❑ «Attuazione di soluzioni innovative dedicate ... alla raccolta differenziata e al **riciclo dei biorifiuti**».
- ❑ «Attuazione nuovi modelli e/o approcci imprenditoriali e/o di consumo per sostenere l'efficienza nell'uso delle risorse, nei settori industriali prioritari definiti nella tabella di marcia verso un'Europa efficiente nell'impiego delle risorse e nel piano d'azione dell'UE per l'economia circolare, concentrandosi anche ... su **processi alternativi alla vendita di prodotti** (che comprendono l'**ottimizzazione delle filiere alimentari**)».



LIFE: OPPORTUNITÀ PER SETTORE AGRICOLO E FORESTALE

SOTTOPROGRAMMA AMBIENTE – SETTORE PRIORITARIO ENV

Temi dei progetti - priorità tematiche in materia di **EFFICIENZA NELL'USO DELLE RISORSE**

- ❑ «Attuazione di **pratiche di gestione del suolo sostenibili** e integrate in **linea con orientamenti volontari FAO** per gestione sostenibile del suolo».
- ❑ «Attuazione **metodi di gestione forestale prossima alla natura** (“silvicoltura ecologicamente sostenibile”) o **approcci alternativi simili** per quanto riguarda i boschi piantati coetanei o caratterizzati da una sola specie, al fine di stimolare la biodiversità e la resilienza».
- ❑ «Sperimentazione di **metodi intesi a convertire le foreste esistenti ad alto rischio di incendio in boschi più resilienti** ... basati su pratiche di gestione delle foreste e del terreno che favoriscono foreste di latifoglie o miste semi-naturali».



LIFE: OPPORTUNITÀ PER SETTORE AGRICOLO E FORESTALE

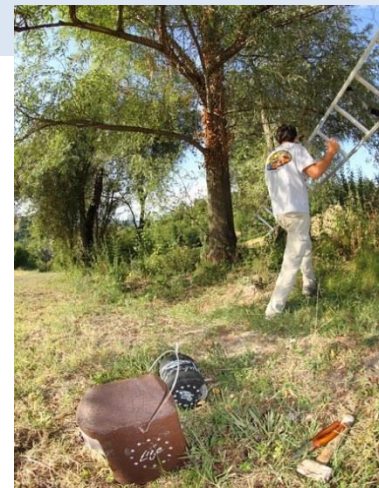
SOTTOPROGRAMMA AMBIENTE – SETTORE PRIORITARIO ENV

Temi dei progetti - priorità tematiche in materia di **AMBIENTE E SALUTE**

- ❑ «Riduzione dell'**impatto** sull'ambiente o sulla salute umana di ... **prodotti biocidi e/o pesticidi**».

Temi dei progetti - priorità tematiche in materia di **QUALITA' ARIA/EMISSIONI**

- ❑ «Riduzione delle **emissioni** di **ammoniaca, metano e particolato** di **origine agricola** a sostegno dell'applicazione del codice aggiornato di buone pratiche dell'UNECE per la riduzione delle emissioni di origine agricola».



LIFE: OPPORTUNITÀ PER SETTORE AGRICOLO E FORESTALE

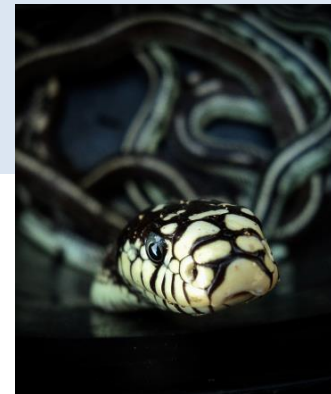
SOTTOPROGRAMMA AMBIENTE – SETTORE PRIORITARIO NAT

Temi dei progetti - priorità tematiche in materia di **NATURA**

- ❑ I siti Natura 2000 comprendono una parte consistente di foreste e aree agricole: prioritari tutti i progetti volti a migliorare lo stato di conservazione dei tipi di habitat o specie di interesse comunitario.

Temi dei progetti - priorità tematiche in materia di **BIODIVERSITA'**

- ❑ Prioritari i progetti incentrati su realizzazione obiettivi 2 e 3 strategia UE sulla biodiversità fino al 2020: *“Ripristinare e mantenere gli ecosistemi e i relativi servizi”* e *“Incrementare il contributo dell’agricoltura e della silvicoltura al mantenimento e al rafforzamento della biodiversità”*.



LIFE: OPPORTUNITÀ PER SETTORE AGRICOLO E FORESTALE

SOTTOPROGRAMMA AMBIENTE – SETTORE PRIORITARIO GIE

Temi dei progetti - campagne di informazione, comunicazione e sensibilizzazione

- ❑ «Sensibilizzazione pubblico di riferimento riguardo ... al **consumo sostenibile**, con attenzione speciale alla **prevenzione dei rifiuti**, in particolare i rifiuti plastici, **alimentari** e marini».

Temi dei progetti - sistemi di informazione, qualità PA e approcci volontari

- ❑ «**Miglioramento capacità** e qualità della **PA** in relazione a ... **piani d'azione sui nitrati**, ... **piani di gestione delle foreste** previsti dal reg. sullo sviluppo rurale (al fine di migliorare la biodiversità delle foreste) ... e/o in relazione a decisioni relative ... all'inquinamento idrico e al prelievo d'acqua».



SOTTOPROGRAMMA AZIONE PER IL CLIMA – SETTORE PRIORITARIO CCM

Settori strategici

- ❑ «Sforzi da parte degli SM e delle autorità regionali/locali per **ridurre** le **emissioni di GHG nei settori non** contemplati dal sistema di scambio di quote di emissione dell'UE (EU ETS), tra cui: ... **agricoltura**, uso del suolo, cambiamento della destinazione dei suoli e **silvicoltura**».
- ❑ «Sviluppo di **pratiche di gestione del territorio che incidano** sulle **emissioni** e sugli **assorbimenti delle emissioni di CO₂**, come ad esempio misure complementari a quelle sostenute nel quadro dei fondi SIE».



SOTTOPROGRAMMA AZIONE PER IL CLIMA – SETTORE PRIORITARIO CCA

Settori strategici

- ❑ «Resilienza delle infrastrutture, compresa la **realizzazione di infrastrutture blu-verdi** e di **approcci all'adattamento basati sugli ecosistemi**».
- ❑ «**Gestione sostenibile** delle **acque in aree** tendenti alla **siccità**, gestione delle alluvioni e delle coste».
- ❑ «**Resilienza** dei settori dell'**agricoltura**, della **silvicoltura** e del turismo, anche sulle isole e nelle aree montane».

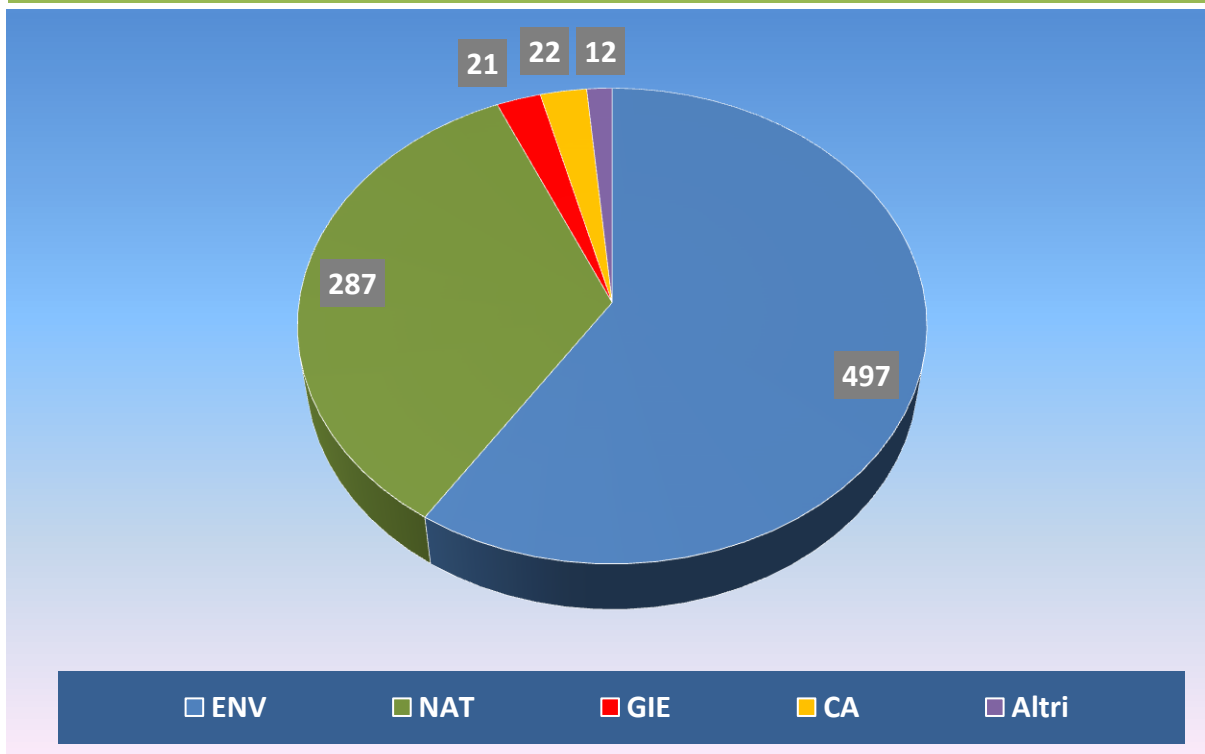




ATTUAZIONE DI LIFE IN ITALIA

PROGETTI COFINANZIATI IN ITALIA: SUDDIVISIONE PER SETTORE PRIORITARIO

839 progetti LIFE (dal 1992)



19% del totale UE

Fonte: LIFE Programme - Country Factsheet - Italy. European Commission/EASME. Ultimo aggiornamento: 13/04/18





ATTUAZIONE DI LIFE IN ITALIA

INVESTIMENTI IN PROGETTI LIFE IN ITALIA: SUDDIVISIONE PER SETTORE PRIORITARIO

Investimenti in progetti LIFE in Italia (milioni di €)		
	Investimento totale	Contributo EU
Tutti i progetti LIFE	1.371	646
ENV	873	366
NAT	385	217
GIE	30	16
CA	45	26
Altri	38	21

Fonte: LIFE Programme - Country Factsheet - Italy. European Commission/EASME. Ultimo aggiornamento: 13/04/18



IL RUOLO DEL NCP LIFE DEL MATTM

Quali sono le principali azioni del NCP LIFE?

ASSISTENZA AI PROPONENTI

ORGANIZZAZIONE EVENTI

PARTECIPAZIONE AD EVENTI

AZIONI PER PROMUOVERE I
PROGETTI

AZIONI DI COMUNICAZIONE

AZIONI PER
SINERGIE/COMPLEMENTARIETA'/
REPLICAZIONE



Il ruolo del Punto di Contatto Nazionale LIFE del MATTM

ASSISTENZA PROPONENTI

- ❑ **Incontri individuali presso il MATTM** volti a migliorare le proposte progettuali sia dal punto di vista tecnico che amministrativo-finanziario;
- ❑ Supporto ai proponenti mediante **help desk telefonico** e risposte ai quesiti posti **tramite e-mail**.

- ❑ **Traduzione** in italiano delle disposizioni normative e delle Linee guida amministrative e finanziarie LIFE

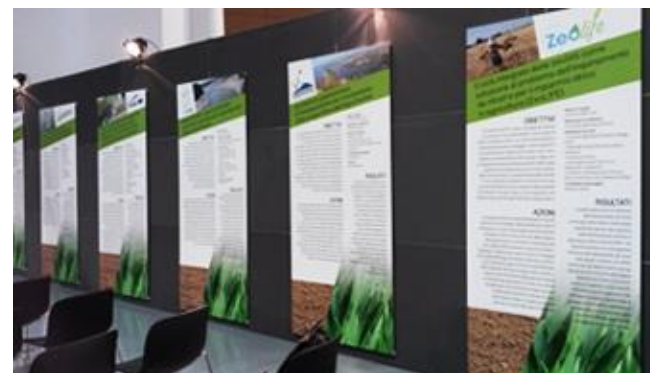
- ❑ Sezione sito *web* dedicata alla **ricerca di partner**:
<http://www.minambiente.it/pagina/ricerca-partner>

ORGANIZZAZIONE EVENTI

- ❑ Organizzazione **eventi informativi e formativi di approfondimento**, in collaborazione con EASME e *Team* esterno di monitoraggio: **Info Day; Proposal Writing Workshop; Platform Meeting.**

PARTECIPAZIONE AD EVENTI

- ❑ Partecipazione a **eventi organizzati dai beneficiari** (*workshop*, conferenze finali dei progetti) e da **altri stakeholder**, per conoscere caratteristiche e modalità di partecipazione a LIFE.



Il ruolo del Punto di Contatto Nazionale LIFE del MATTM

- ❑ **Coinvolgimento nelle visite di monitoraggio** del *Team* esterno di monitoraggio, per conoscere lo stato di avanzamento dei progetti, nonché eventuali problematiche nella loro attuazione

AZIONI PER PROMUOVERE I PROGETTI

- ❑ **Organizzazione *study visit* in Italia** per i NCP LIFE di altri Paesi UE (Ungheria, Bulgaria, Croazia, Cipro, Grecia, Lituania, Slovenia) presso MATTM e siti dei progetti italiani.

- ❑ **Rubrica “Il Progetto del Mese”**, attiva dal 2010, dedicata ogni mese ad approfondimento di un progetto diverso <http://www.minambiente.it/pagina/archivio-progetti-del-mese>



Il progetto LIFE del mese

LIFE14 CCM/IT/000464

Beneficiario coordinatore
DEF - Dipartimento di Ingegneria Industriale, Università degli Studi di Firenze
WVG - WVG - WVG
Via di Santa Marta 3, Firenze

Beneficiari associati

- CNA - Centro Servizi Ambiente Impianti S.p.A.
- Regione Toscana - Settore Servizi pubblici locali, energia e ingegneria
- Semambroto S.p.A.

Sito web di progetto
www.lifemida.it

E-mail di progetto
info@lifemida.it

Relazione
Sabella Pizzetti (Project Manager)
E-mail: sabella.pizzetti@unifi.it
Telefono: 055 2758718

Obiettivi
01/01/2015 - 31/12/2018

Costo complessivo
€ 850.000

Contributo UE
€ 513.000

Area del progetto
Regione Toscana
Siti demersivo discarica di "Pondone II Pant" e Castiglioni Fibroch (AI) e discarica "La Fornace" a Montecatini (SI)

LIFE RE MIDA: Metodi innovativi per il trattamento delle emissioni dei gas residuali nell'impianto di discarica nelle regioni del Mediterraneo

Il problema ambientale: la gestione dei gas di discarica residuale

Pochi immaginano che gli impianti di discarica, anche dopo la loro chiusura, continuano a produrre biogas che, se non correttamente gestito, può essere emesso causando impatti significativi sull'ambiente. Il gas di discarica, prodotto naturalmente dalla degradazione anaerobica della materia organica contenuta nei rifiuti, è costituito principalmente da metano (CH₄) e anidride carbonica (CO₂), entrambi gas serra. Possono inoltre essere presenti in traccia, ovvero in concentrazioni volumetriche comprese fra ppm e ppb, più di 200 composti organici volatili (NMVOC), sostanze potenzialmente tossiche o a bassa soglia di percezione olfattiva. Le emissioni dei gas di discarica possono quindi determinare impatti sull'ambiente e rischi per la salute umana a livello locale, regionale e globale.

Per questo, la normativa di settore (Direttiva 1999/31/CE, recepita dal D.Lgs. 36/2000) definisce una serie di strategie e misure tecniche volte a minimizzare le emissioni incontrollate che prevedono essenzialmente: l'estrazione ed il trattamento termico dei gas di discarica; la messa in opera di un specifico sistema di copertura; la riduzione del quantitativo di rifiuti urbani biodegradabili avviati a smaltimento ed il divieto di conferimento di rifiuti non trattati. Non sempre, tuttavia, queste misure risultano efficaci ed in particolare si verificano alcune criticità quando il volume di gas prodotto e la concentrazione di CH₄ in esso contenuto sono bassi (gas di discarica residuale). Tali condizioni si possono verificare sia al termine dell'attività di conferimento, quando la sostanza organica all'interno dei rifiuti è stata in gran parte già degradata, sia in fase di gestione, quando per contenere le emissioni odorigene spesso si massimizzano le aspirazioni in area di coltivazione. Anche se la combustione dei gas di discarica residuale non è



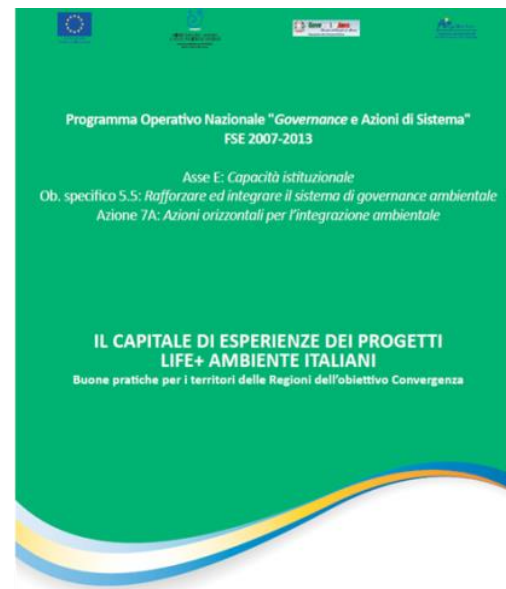
Il ruolo del Punto di Contatto Nazionale LIFE del MATTM

AZIONI PER PROMUOVERE I PROGETTI



- ❑ Pubblicazione in corso di realizzazione nell'ambito delle attività della RRN: progetto MIPAAFT/CREA 23.1 «Biodiversità, Rete Natura 2000, aree protette e capitale naturale. Programma LIFE» (MATTM/NCP LIFE partner).

**RETERURALE
NAZIONALE
20142020**



Il ruolo del Punto di Contatto Nazionale LIFE del MATTM

AZIONI DI COMUNICAZIONE

□ Una parte rilevante delle attività del NCP LIFE italiano è dedicata a **comunicare gli obiettivi del Programma e le modalità di partecipazione** allo stesso, fornendo dati e **informazioni** sui singoli *Call for proposal* annuali.

□ A partire dal 2001 fino ad oggi, il sito *web* del MATTM ha comunicato al pubblico anche **informazioni sulle azioni dei progetti italiani**, nonché **sulle iniziative messe in campo per favorire la conoscenza dei risultati ottenuti**, rafforzando così le attività di disseminazione obbligatorie per tali progetti.

Le iniziative di comunicazione sono messe in atto principalmente **attraverso il portale *web* del MATTM e i *Social network* dedicati.**

The screenshot shows the website for the LIFE (2014-2020) program. The header includes the logo of the Ministero dell'Ambiente e della Tutela del Territorio e del Mare, navigation links (Acqua, Aria, Energia, Natura, Territorio), and social media icons. The main content area features the LIFE logo, the Natura 2000 logo, and a list of programs: "Programma per l'ambiente e l'azione per il clima (LIFE 2014-2020)", "Programma LIFE+ (2007-2013)", and "Programma LIFE Ambiente (2000-2006)". A sidebar on the left lists organizational units like "Il Ministro", "Sottosegretari", and "Segretario generale". A sidebar on the right lists communication and information services like "Ufficio Stampa", "Rassegna stampa Ministro", and "Linee Programmatiche".

Sito *web* LIFE MATTM: www.minambiente.it/pagina/life-2014-2020

Twitter@LIFEprogrammait
Instagram: ncp_life_it



Il ruolo del Punto di Contatto Nazionale LIFE del MATTM

AZIONI PER SINERGIE /COMPLEMENTARIETA'/REPLICAZIONE



La Piattaforma delle Conoscenze è stata concepita quale strumento di condivisione delle buone pratiche in materia di ambiente e clima adatte ad essere replicate e trasferite, nonché di *networking* tra tutti coloro che hanno sviluppato le buone pratiche nei settori Ambiente e Clima con i potenziali "replicatori".

Sito web PdC: www.pdc.minambiente

Rafforzamento Integrato Governance Ambientale

METTIAMOCI IN RIGA



Sito web MiR: www.pdc.minambiente



Il ruolo del Punto di Contatto Nazionale LIFE del MATTM

Riferimenti e contatti

Ministero dell'Ambiente e della Tutela del Territorio e del Mare

Direzione Generale per lo Sviluppo Sostenibile per il Danno Ambientale e per i Rapporti con l'Unione Europea e gli Organismi Internazionali

Divisione II «Politiche di coesione e strumenti finanziari comunitari»

*Dirigente: Giusy Lombardi - **Membro del Comitato LIFE per l'Italia***

*Stefania Betti - **Punto di Contatto Nazionale LIFE***

Simonetta Pulicati

Federico Benvenuti

E-mail: lifepius@minambiente.it

Telefoni: 06/57228252 – 8274 – 8150

