

Conferenza online: Trova il tuo programma di finanziamento europeo per l'ambiente , Italia – Opportunità di finanziamento per la sostenibilità, il clima e l'energia pulita

14 novembre 2023



ATTUAZIONE DI LIFE IN ITALIA E ATTIVITÀ DEL NATIONAL CONTACT POINT (NCP)

FEDERICO BENVENUTI - LIFE NCP IT

Ministero dell'Ambiente e della Sicurezza Energetica (MASE)



Il Programma LIFE in Italia



1992-2022: Trent'anni del Programma LIFE



1992-2022: **1.034 PROGETTI** LIFE ITALIAN (COORDINATI DA UN BENEFICIARIO ITALIANO)

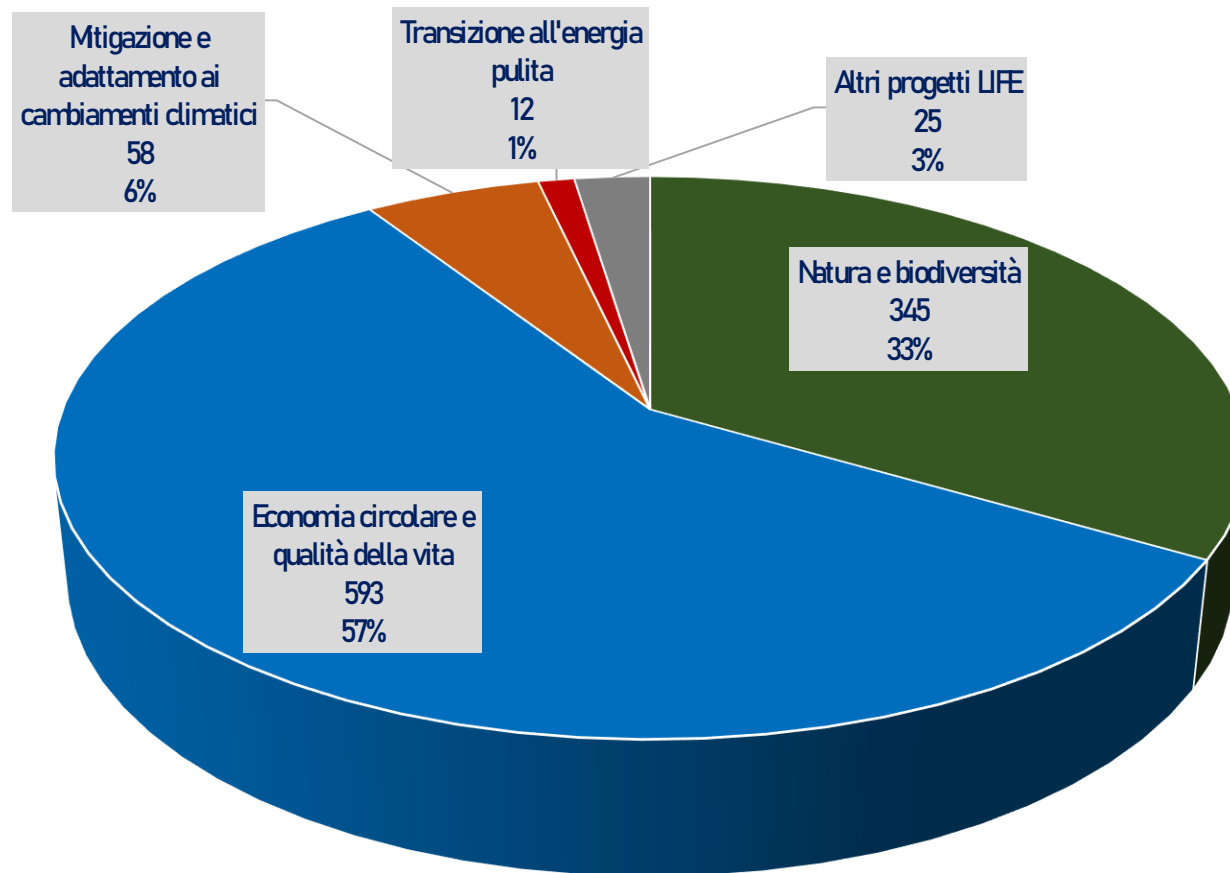
PIÙ DEL 20% DEL TOTALE DEI PROGETTI LIFE REALIZZATI IN EUROPA



Il Programma LIFE in Italia: cifre



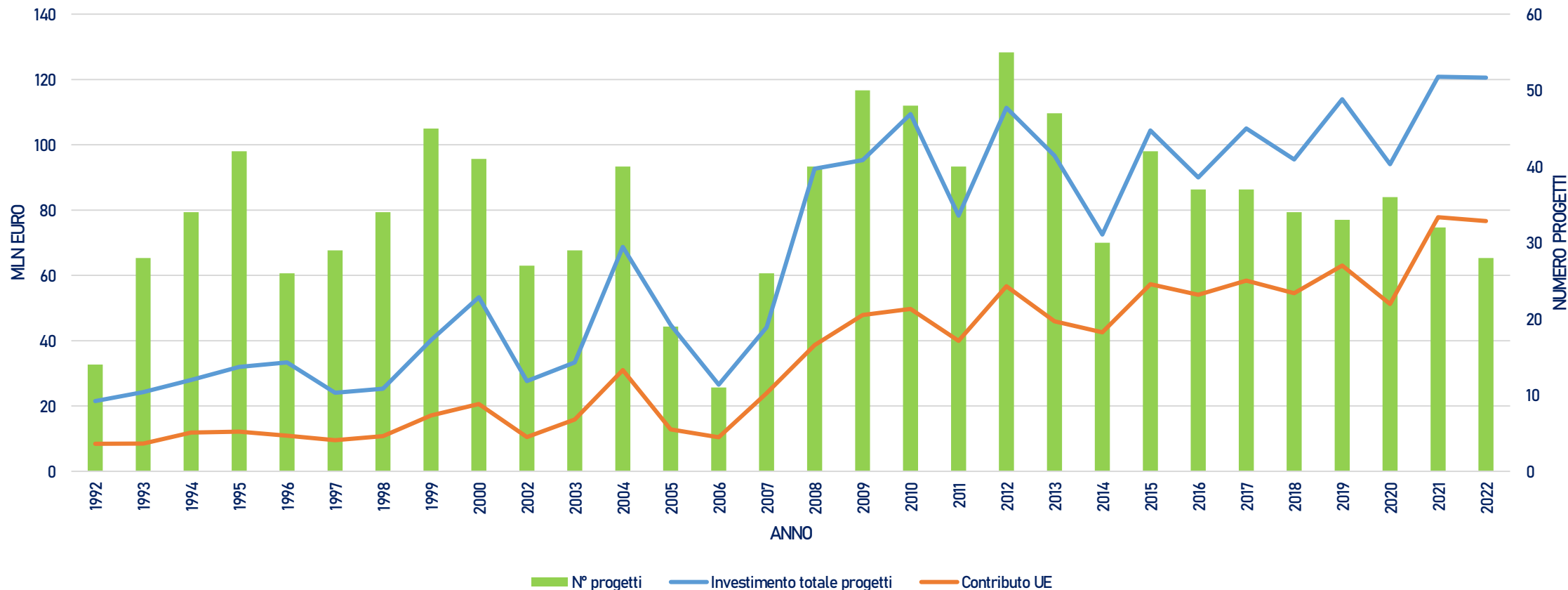
PROGETTI LIFE IN ITALIA 1992-2022:
RIPARTIZIONE PER COMPONENTE TEMATICA
(NUMERO E %)



Il Programma LIFE in Italia: cifre



LIFE IN CIFRE IN ITALIA: NUMERO PROGETTI, INVESTIMENTO TOTALE E CONTRIBUTO UE PER ANNO



2.027 mln di euro di investimento totale per i progetti LIFE in Italia nel periodo 1992-2022

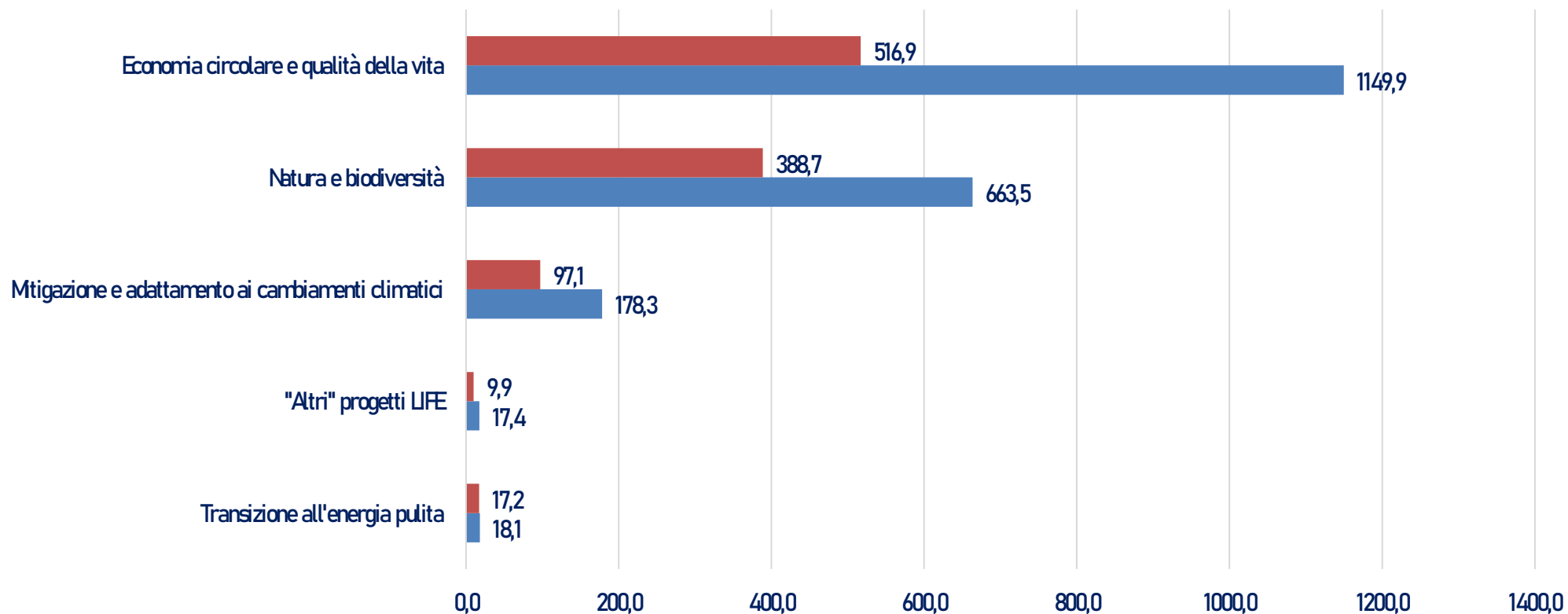
Più di 1 mld di euro di contributo UE

Il Programma LIFE in Italia: cifre



PROGETTI LIFE IN ITALIA 1992-2022:

RIPARTIZIONE INVESTIMENTO TOTALE E CONTRIBUTO UE PER COMPONENTE TEAMATICA (MLN DI EURO)



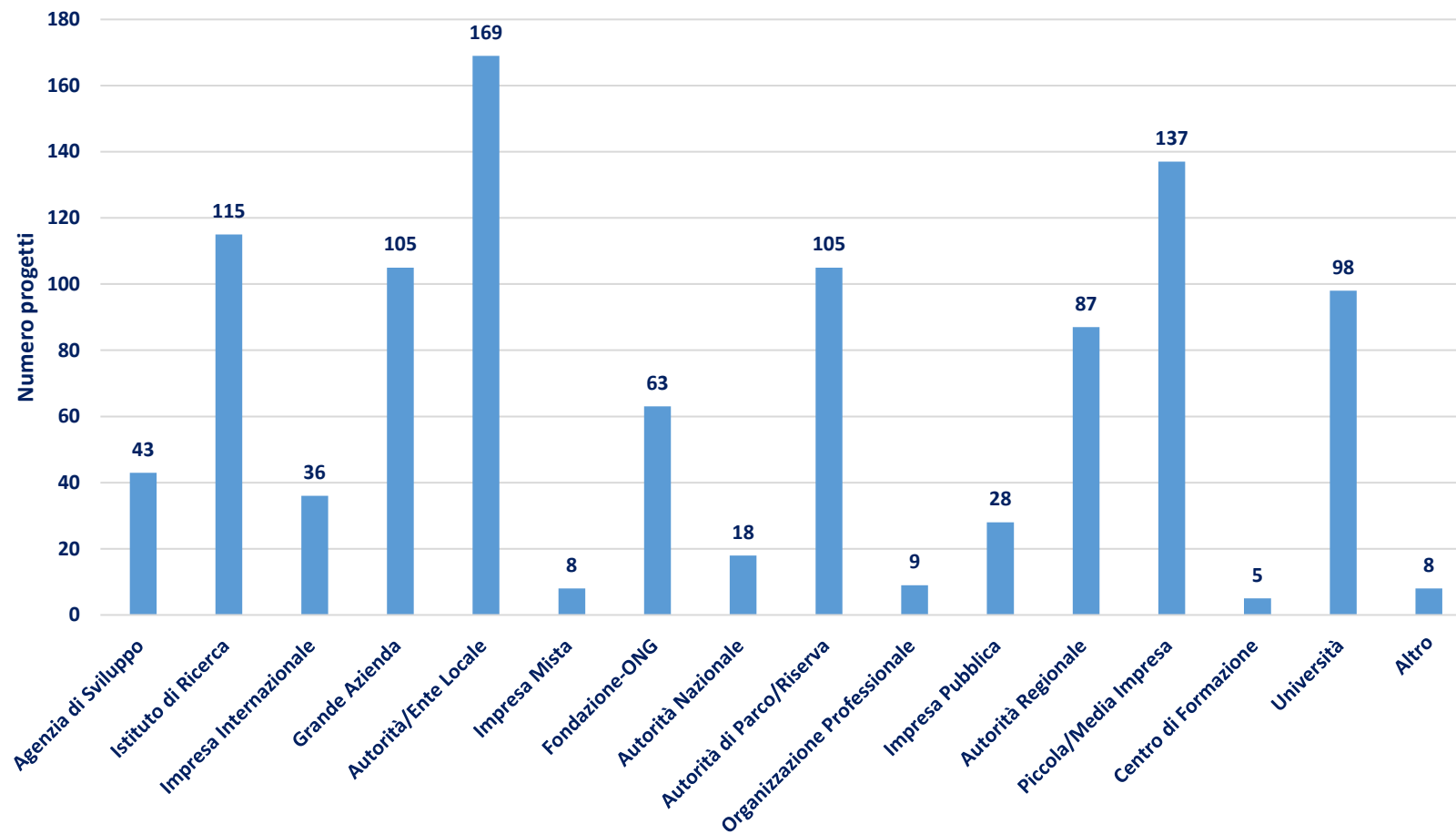
	Transizione all'energia pulita	"Altri" progetti LIFE	Mitigazione e adattamento ai cambiamenti climatici	Natura e biodiversità	Economia circolare e qualità della vita
■ Contributo UE (mln di euro)	17,2	9,9	97,1	388,7	516,9
■ Investimento totale progetti (mln di euro)	18,1	17,4	178,3	663,5	1149,9

Il Programma LIFE in Italia: cifre



PROGETTI LIFE IN ITALIA 1992-2022:

DISTRIBUZIONE PER TIPOLOGIA DI BENEFICIARIO COORDINATORE (NUMERO)

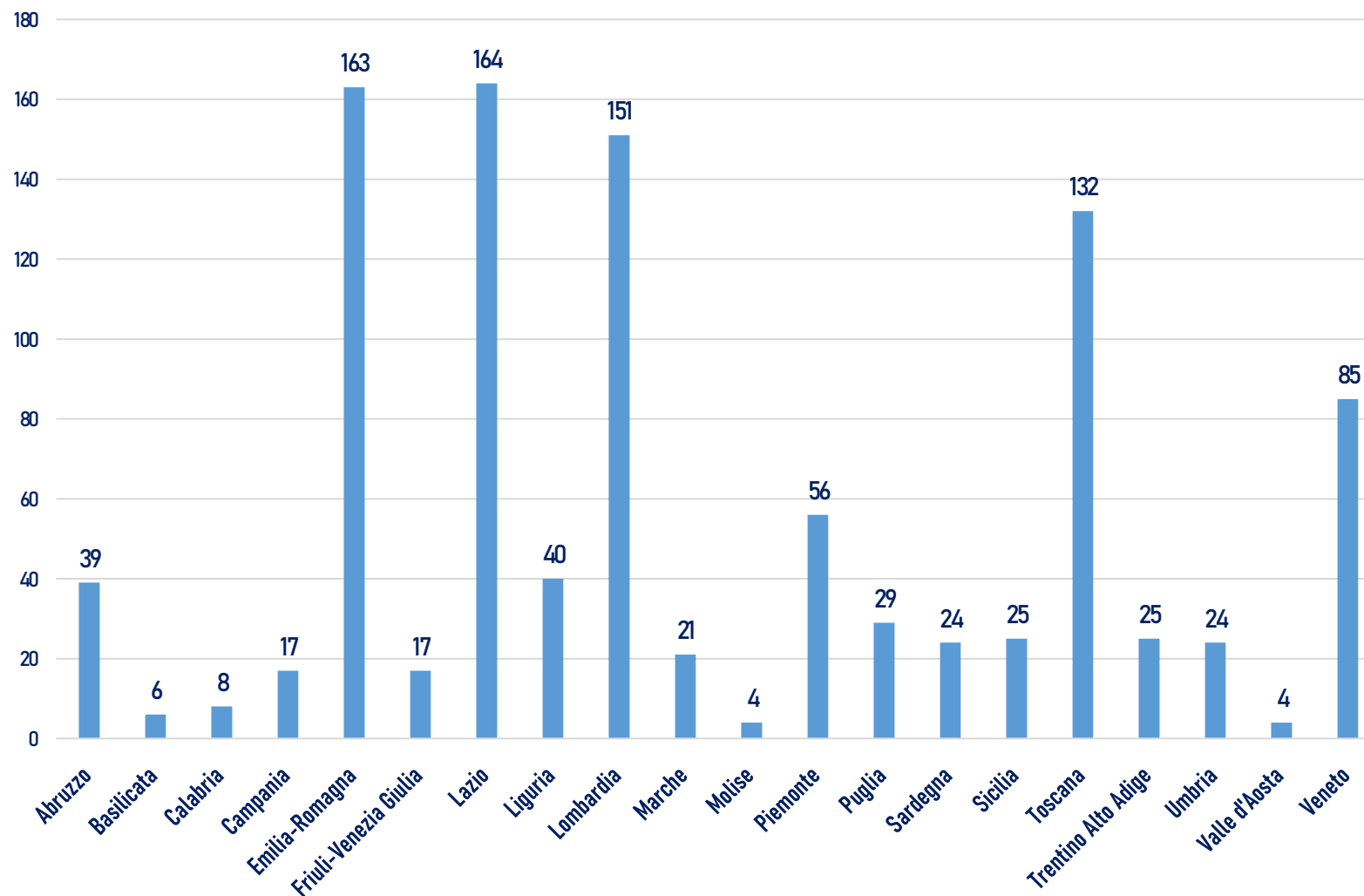


Il Programma LIFE in Italia: cifre



PROGETTI LIFE IN ITALIA 1992-2022:

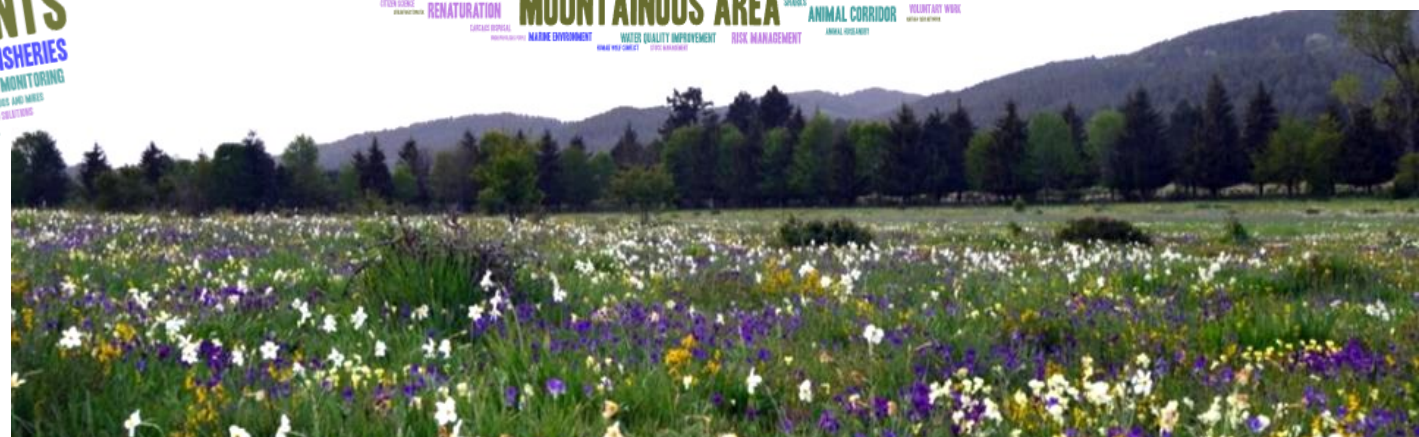
DISTRIBUZIONE REGIONALE IN
BASE A SEDE LEGALE
BENEFICIARIO COORDINATORE
(NUMERO)





- 345 progetti in Italia
- Investimento totale: 663,5 mln di euro
- 388,7 mln di euro di contributo UE

PAROLE CHIAVE





LIFE e RETE NATURA 2000

Interventi in **820 siti Natura 2000** (31% del totale delle aree Natura 2000 del nostro Paese).

La Rete Natura 2000 in Italia è stata realizzata attraverso progetti LIFE coordinati a livello nazionale come il **PROGETTO BIOITALY**, attuato con la collaborazione di enti locali e società scientifiche.

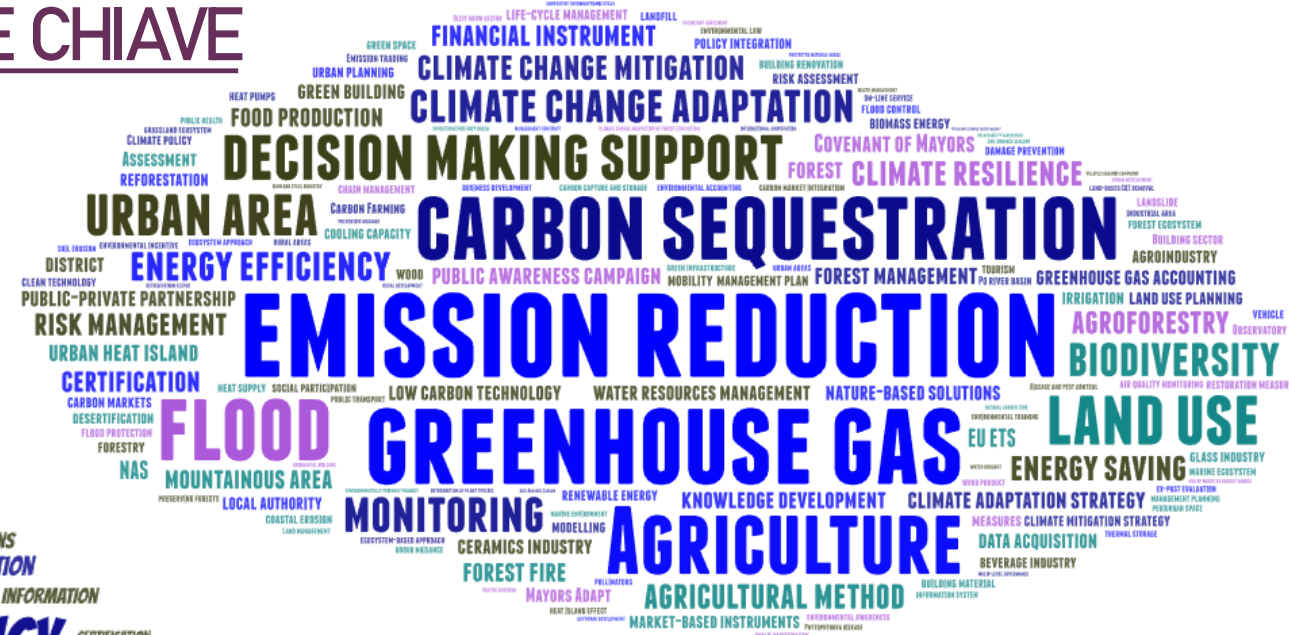


MITIGAZIONE E ADATTAMENTO AI CAMBIAMENTI CLIMATICI



- 58 progetti in Italia
- Investimento totale: 178,3 milioni di euro
- 97,1 milioni di euro di contributo UE

PAROLE CHIAVE



TEMI



TRANSIZIONE ALL'ENERGIA PULITA



- 12 progetti in Italia
- Investimento totale 18,1 mln di euro
- 17,2 mln di euro di contributo UE

L'Italia partecipa anche ad altri 49 progetti con capofila di altro Paese ammissibile a LIFE

PAROLE CHIAVE



TEMI



LE PRINCIPALI AZIONI DEL LIFE NCP DEL MASE



ASSISTENZA AI PROPONENTI

ORGANIZZAZIONE EVENTI

PARTECIPAZIONE AD EVENTI

AZIONI DI COMUNICAZIONE

AZIONI SPECIFICHE PER
PROMUOVERE I PROGETTI

AZIONI PER SINERGIE/
COMPLEMENTARIETA'/
REPLICAZIONE



Ministero della Transizione Ecologica

Programma per l'ambiente e l'azione per il clima (LIFE 2021-2027)

Il nuovo programma per l'ambiente e l'azione per il clima (LIFE 2021-2027)

- Calli 2022 **NEW**
- Calli 2021
- Notizie
- Eventi
- Contatti



Il progetto del mese

LIFE20 NGO4GD/IT/000020

Beneficiario coordinatore:
CAUTO - Cooperativa Sociale Onlus
Via Bulbitoro 3/A, 22133 Brescia

Co-finanziatore:
Fondazione Cariplo

Sito web di progetto:
www.lifesalvaguardia.net

Account IG:
life_salvaguardia

E-mail di progetto:
info@lifesalvaguardia.net

Referente:
Paola Calcinò - CAUTO
(Communication Manager)

Durata:
01/12/2021 - 30/11/2023

Budget complessivo:
€ 500.000

Contributo EU:
€ 300.000

Localizzazione:
Italia - Comuni della Isposta Bresciana del Lago di Garda.

LIFE SALVAGUARDIA - "L'emancipazione ambientale dei territori del Lago di Garda"

Contesto di partenza

LIFE SALVAGUARDIA è una campagna di empowerment ambientale che vuole tradursi in una campagna di sensibilizzazione e riduzione dell'impatto ambientale a vantaggio del territorio del Garda.

Il progetto dà vita a una serie di azioni che coinvolgono tutti i principali attori del territorio gardesano.

Le azioni previste dal progetto LIFE SALVAGUARDIA hanno ad oggetto una precisa area territoriale: il Lago di Garda, il più grande lago italiano con una superficie di circa 370 km² e terzo per profondità.

Figura 1. Strada gardesana

Il lago si trova al confine tra tre regioni, Lombardia (provincia di Brescia), Veneto (provincia di Verona) e Trentino-Alto Adige (provincia di Trento); è uno stretto imbuto a nord e si allarga a sud.

È circondato da montagne a nord e da colline moreniche a sud-est e a ovest, con numerosi parchi naturali ai progetti come il Parco dell'Alto Garda Bresciano. Questo territorio è espressione di caratteristiche morfologiche, geologiche, demografiche e produttive non riscontrabili in altre parti d'Italia e d'Europa. Negli ultimi anni in questa area si è registrato un incremento delle infrastrutture e delle emissioni di CO₂ e altri gas a effetto serra (GHG). Il territorio del Lago di Garda si presenta come un'area



ALTRE AZIONI DEL LIFE NCP



Cura dei rapporti con la CE, l'Agenzia CINEA e il Team esterno di monitoraggio ELMEN-EEIG, per garantire l'efficace attuazione in Italia di LIFE e uniformi condizioni di esecuzione del Regolamento (UE) n. 1293/2013

Partecipazione ai negoziati in sede europea relativi a LIFE e alle riunioni e consultazioni del Comitato LIFE e del LIFE *Expert Group* della CE

Partecipazione (in presenza e *online*) alle attività informative e formative riservate ai NCP LIFE dei diversi Paesi ammissibili per LIFE

Partecipazione al progetto Net4LIFE - *Network for LIFE National Contact Points*

Attività di *mentoring* del nuovo LIFE NCP della Moldavia



GRAZIE!



LIFE NCP *Team* - MASE (DG AEI - Div. II):

- Federico Benvenuti
- Carmen Gangale
- Giulia Perez Almodovar
- Marco Rinaldi

• E-mail: life@mase.gov.it

• Tel: 06 5722 8150 - 8254 - 8174 - 8181



www.mase.gov.it/pagina/life



[NCP LIFE Italia](#)



[NCP LIFE IT](#)



[National Contact Point LIFE Italia](#)



[NCP LIFE Italia](#)