

## **ALLEGATO 1**

### **SCHEDE DESCRITTIVE PIAZZUOLE DI APPROVVIGIONAMENTO IDRICO PER ELICOTTERO NEL TERRITORIO DEL PARCO RICADENTE IN REGIONE VALLE D'AOSTA**

# PIAZZUOLA DI APPROVVIGIONAMENTO IDRICO PER ELICOTTERO

Area di riferimento				N° punto prelievo idrico		1
Comune	Cogne			Località	Lillaz	
Quota	1600	Coordinate UTM(WGS84)	Latitudine	5.050.496	Longitudine	374.066

## Descrizione generale della piazzuola di approvvigionamento idrico

Tipologia	Pista poderale – prato
Note	Provvedere a bagnare l'area per prevenire l'innalzamento di polvere dovuta allo spostamento d'aria

## Dimensioni e altre caratteristiche dell'area

Morfologia dell'area di montaggio della vasca	Poligonale	lunghezza		larghezza	
	Circolare	diametro	10 m		
Diametro dell'area utile al volo		>100 m			
Presenza di ostacoli al volo (immediate vicinanze)			50 m (alberi)		
Accessibilità con veicoli		medi			
Necessità di regolazione viabilità		Si - pedonale			

## Possibilità di alimentazione della vasca portatile

Da acquedotto (idrante)	Portata (l/min')		Bocche idrante	
Da fonte idrica	Tipologia	T. Urtier		
Stagionalità dell'alimentazione		no		
Distanza del punto di pescaggio		20 m	Dislivello	5 m
Accesso al punto di posizionamento motopompa			Mediamente comodo	

## Piazzuole di atterraggio ed aree di manovra adiacenti

Distanza della piazzuola rispetto ai punti atterraggio più vicini		10 m	
Tipologia dei punti di atterraggio		Pista poderale – prato	
Accessibilità con veicoli		Medi	Espandibilità Si
Atterraggio con elicotteri (tipo)		Pesanti	
Ostacoli al volo	Alberi isolati a distanza		

### Accesso e descrizione sintetica del percorso per raggiungere il punto di prelievo

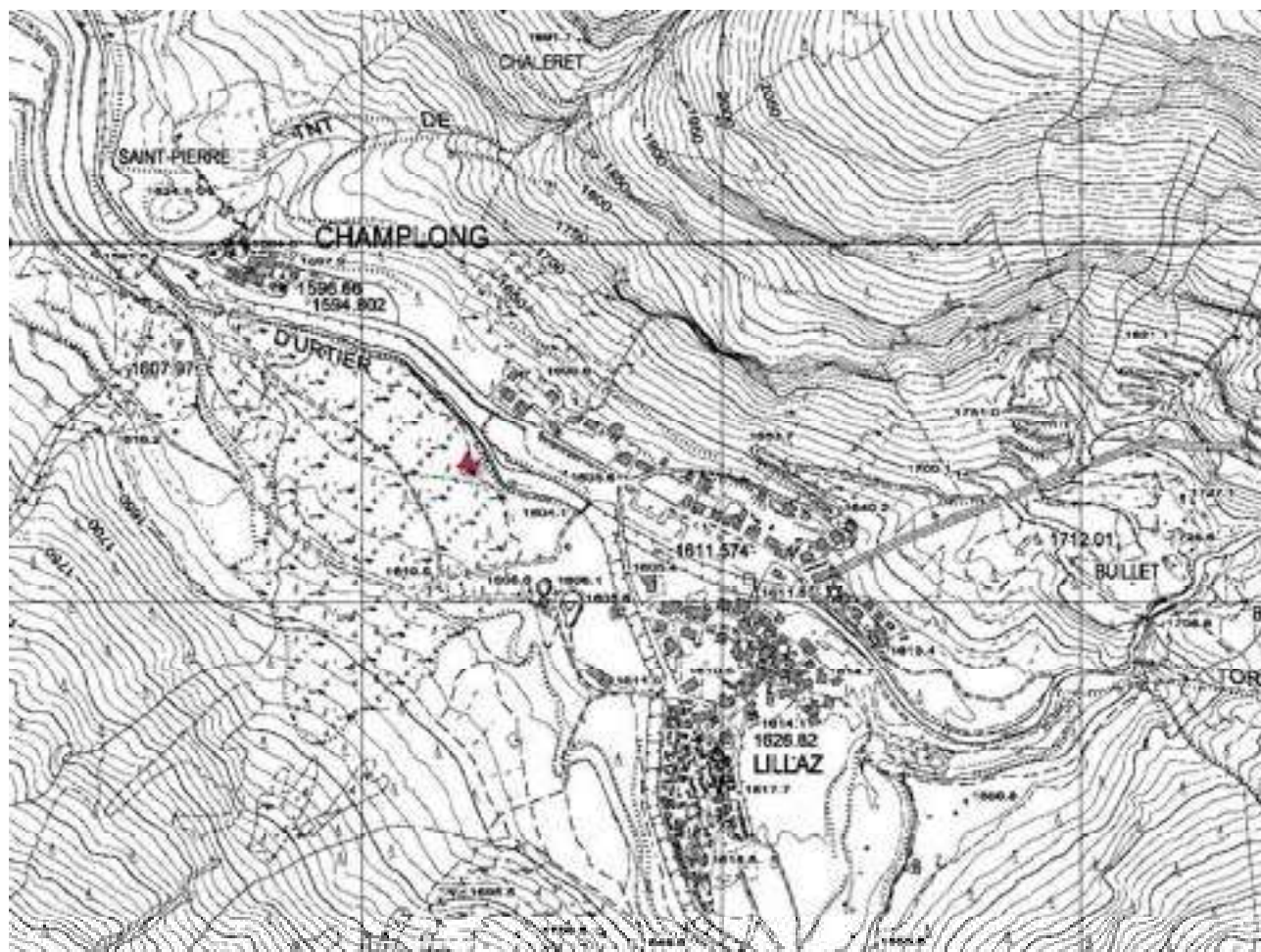
Arrivando da Cogne svoltare a destra immediatamente dopo l'area sosta camper situata all'ingresso della frazione di Lillaz, giunti al fondo della strada occorre svoltare a destra sul ponte che attraversa il T. Valeille. Superato il ponte svoltare a destra per ridiscendere lungo il torrente sulla pista poderale fino a giungere nei pressi di una cappelletta, situata poco dopo la confluenza del T. Valeille con il T. Urtier. In questo punto è possibile allestire la vasca smontabile.

### Descrizione delle particolari operazioni di servizio per l'impiego operativo


### Ortofoto dell'area del punto di prelievo idrico



## Corografia su carta tecnica regionale alla scala 1:10.000



## Foto



Accesso al T. Urtier



Area disponibile per montaggio vasca

# PIAZZUOLA DI APPROVVIGIONAMENTO IDRICO PER ELICOTTERO

Area di riferimento				N° punto prelievo idrico		2
Comune	Cogne			Località	Buthier	
Quota	1530	Coordinate UTM(WGS84)	Latitudine	5.051.382	Longitudine	371.363

## Descrizione generale della piazzuola di approvvigionamento idrico

Tipologia	Pista poderale – prato
Note	Provvedere a bagnare l'area per prevenire l'innalzamento di polvere dovuta allo spostamento d'aria

## Dimensioni e altre caratteristiche dell'area

Morfologia dell'area di montaggio della vasca	Poligonale	lunghezza		larghezza	
	Circolare	diametro	10 m		
Diametro dell'area utile al volo		60 m			
Presenza di ostacoli al volo (immediate vicinanze)			30 m (alberi)		
Accessibilità con veicoli		medi			
Necessità di regolazione viabilità		Si - pedonale			

## Possibilità di alimentazione della vasca portatile

Da acquedotto (idrante)	Portata (l/min')		Bocche idrante	
Da fonte idrica	Tipologia	T. Valnontey		
Stagionalità dell'alimentazione		no		
Distanza del punto di pescaggio		60 m	Dislivello	2 m
Accesso al punto di posizionamento motopompa			Comodo	

## Piazzuole di atterraggio ed aree di manovra adiacenti

Distanza della piazzuola rispetto ai punti atterraggio più vicini		20 m	
Tipologia dei punti di atterraggio		prato	
Accessibilità con veicoli		Medi	Espandibilità Si
Atterraggio con elicotteri (tipo)		Pesanti	
Ostacoli al volo	Alberi (h. 15 m) isolati a distanza		

### Accesso e descrizione sintetica del percorso per raggiungere il punto di prelievo

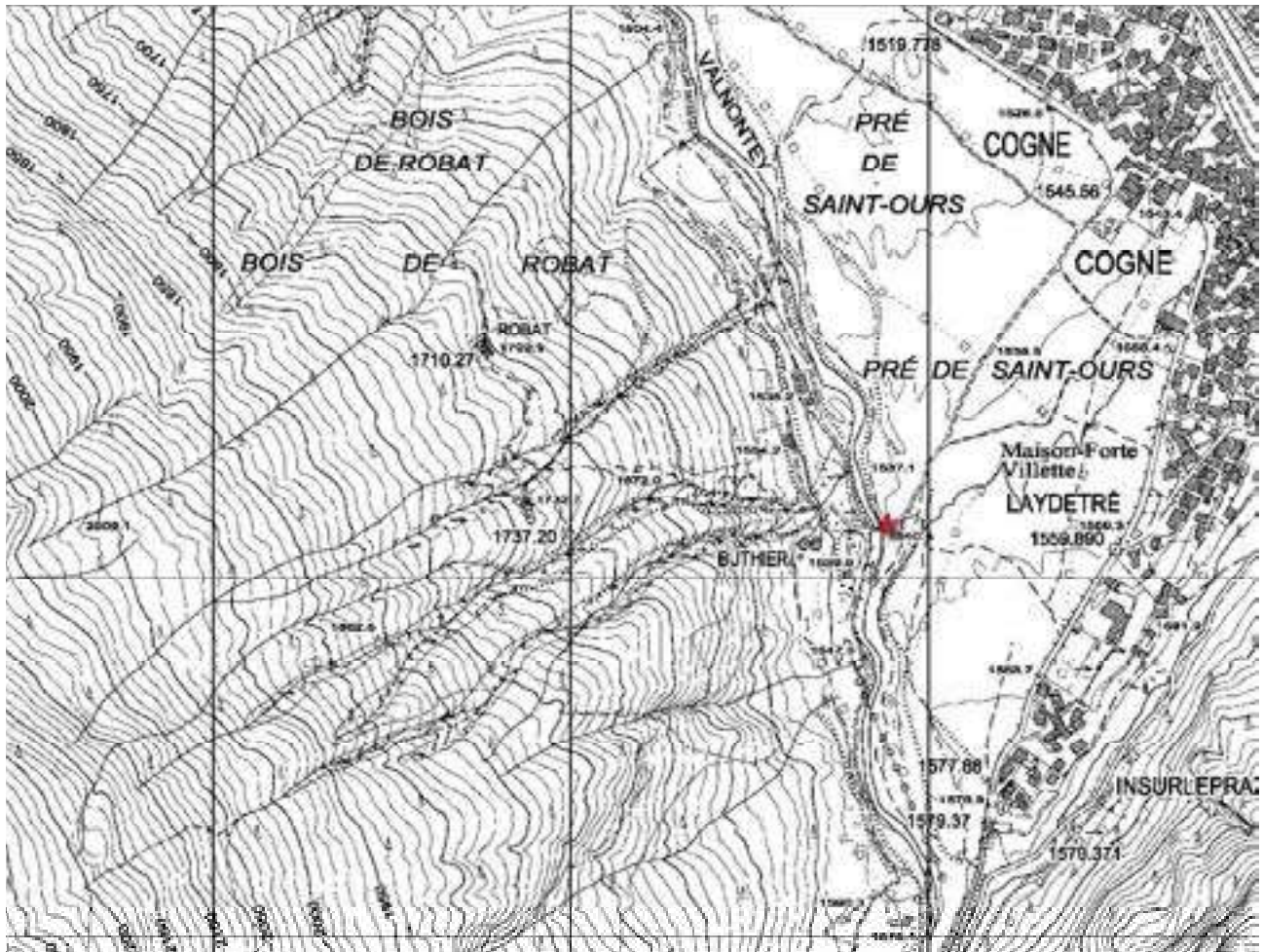
Arrivati al comune di Cogne proseguire dritto verso il centro paese, superando la rotonda. Una volta percorso il tratto di strada che costeggia i prati di S.Orso si supera un parcheggio sulla destra e poco dopo si imbecca una strada sulla destra, verso l'ingresso dell'hotel S.Orso. Si prosegue passando accanto all'area giochi, dove inizia la strada poderale che conduce alla località Buthier. Poco prima del ponte in legno che attraversa il T. Valnontey è possibile allestire la vasca smontabile arrivando dal paese, sulla destra.

### Descrizione delle particolari operazioni di servizio per l'impiego operativo

#### Ortofoto dell'area del punto di prelievo idrico



**Corografia su carta tecnica regionale alla scala 1:10.000**



**Foto**



Area disponibile per montaggio vasca





# PIAZZUOLA DI APPROVVIGIONAMENTO IDRICO PER ELICOTTERO

Area di riferimento					N° punto prelievo idrico	3
Comune	Cogne		Località	Vermianaz (Valnontey)		
Quota	1740	Coordinate UTM(WGS84)	Latitudine	5.047.103	Longitudine	369.651

## Descrizione generale della piazzuola di approvvigionamento idrico

Tipologia	Pista poderale – prato
Note	Provvedere a bagnare l'area per prevenire l'innalzamento di polvere dovuta allo spostamento d'aria

## Dimensioni e altre caratteristiche dell'area

Morfologia dell'area di montaggio della vasca	Poligonale	lunghezza		larghezza	
	Circolare	diametro	10		
Diametro dell'area utile al volo		50 m			
Presenza di ostacoli al volo (immediate vicinanze)			15-18 m (alberi verso monte)		
Accessibilità con veicoli		leggeri			
Necessità di regolazione viabilità		Si - pedonale			

## Possibilità di alimentazione della vasca portatile

Da acquedotto (idrante)	Portata (l/min')		Bocche idrante	
Da fonte idrica	Tipologia	T. Valnontey		
Stagionalità dell'alimentazione		no		
Distanza del punto di pescaggio		20 m	Dislivello	2 m
Accesso al punto di posizionamento motopompa			Comodo	

## Piazzuole di atterraggio ed aree di manovra adiacenti

Distanza della piazzuola rispetto ai punti atterraggio più vicini		20 m		
Tipologia dei punti di atterraggio		Pista poderale		
Accessibilità con veicoli		leggeri	Espandibilità	Si
Atterraggio con elicotteri (tipo)		Pesanti		
Ostacoli al volo	Alberi (h. 15 m) nord della piazzola			

### Accesso e descrizione sintetica del percorso per raggiungere il punto di prelievo

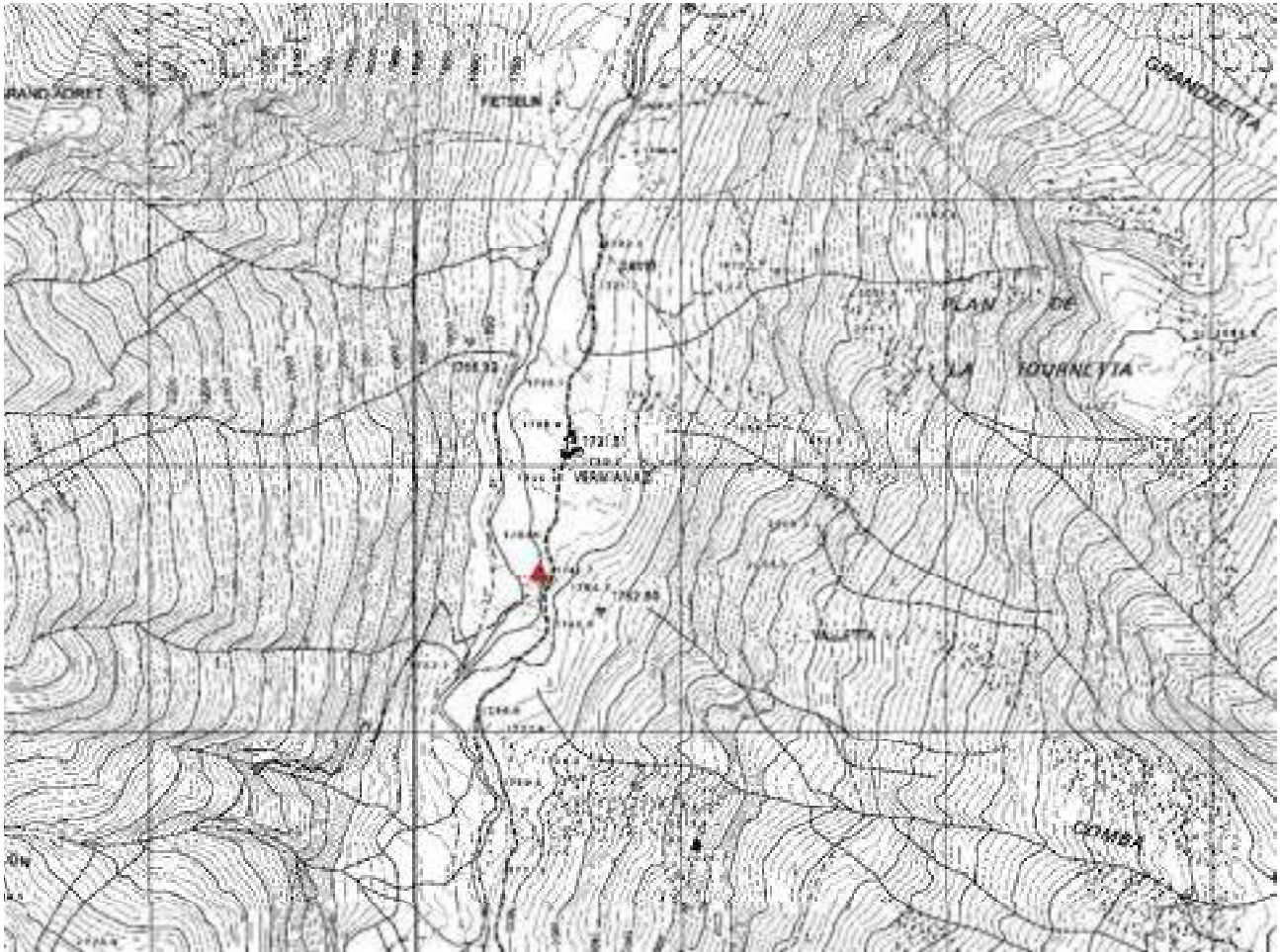
Arrivati al comune di Cogne proseguire dritto verso il centro paese, superando la rotonda. Una volta percorso il centro paese svoltare a destra dopo la farmacia e proseguire fino alla frazione Valnontey. Superare il ponte che attraversa il T. Valnontey e proseguire a sinistra seguendo la pista poderale per tutto il suo sviluppo fino ad attraversare nuovamente il torrente, poco dopo la località Prà-su-piaz. Proseguire fino a un bivio che permette di avvicinarsi al torrente, superando un piccolo guado di un affluente fino a giungere al punto di installazione della vasca.

### Descrizione delle particolari operazioni di servizio per l'impiego operativo

#### Ortofoto dell'area del punto di prelievo idrico



**Corografia su carta tecnica regionale alla scala 1:10.000**



**Foto**



Area disponibile per montaggio vasca e prelievo con motopompa



Area montaggio vasca – alberi a nord nelle vicinanze

# PIAZZUOLA DI APPROVVIGIONAMENTO IDRICO PER ELICOTTERO

Area di riferimento				N° punto prelievo idrico		4
Comune	Cogne			Località	Piazzale paravalanghe - Epinel	
Quota	1380	Coordinate UTM(WGS84)	Latitudine	5.054.875	Longitudine	368.508

## Descrizione generale della piazzuola di approvvigionamento idrico

Tipologia	Piazzale sterrato
Note	Provvedere a bagnare l'area per prevenire l'innalzamento di polvere dovuta allo spostamento d'aria

## Dimensioni e altre caratteristiche dell'area

Morfologia dell'area di montaggio della vasca	Poligonale	lunghezza	100 m	larghezza	35 m
	Circolare	diametro			
Diametro dell'area utile al volo		50 m			
Presenza di ostacoli al volo (immediate vicinanze)			Alberi bassi in riva torrente		
Accessibilità con veicoli	pesanti				
Necessità di regolazione viabilità	Si - veicolare				

## Possibilità di alimentazione della vasca portatile

Da acquedotto (idrante)	Portata (l/min')		Bocche idrante	
Da fonte idrica	Tipologia	T. Grand'Eyvia		
Stagionalità dell'alimentazione		no		
Distanza del punto di pescaggio		20 m	Dislivello	2 m
Accesso al punto di posizionamento motopompa			Comodo	

## Piazzuole di atterraggio ed aree di manovra adiacenti

Distanza della piazzuola rispetto ai punti atterraggio più vicini		10 m		
Tipologia dei punti di atterraggio	Piazzale sterrato			
Accessibilità con veicoli	pesanti		Espandibilità	Si
Atterraggio con elicotteri (tipo)	Pesanti			
Ostacoli al volo	Linea MTa monte della S.R.			

### Accesso e descrizione sintetica del percorso per raggiungere il punto di prelievo

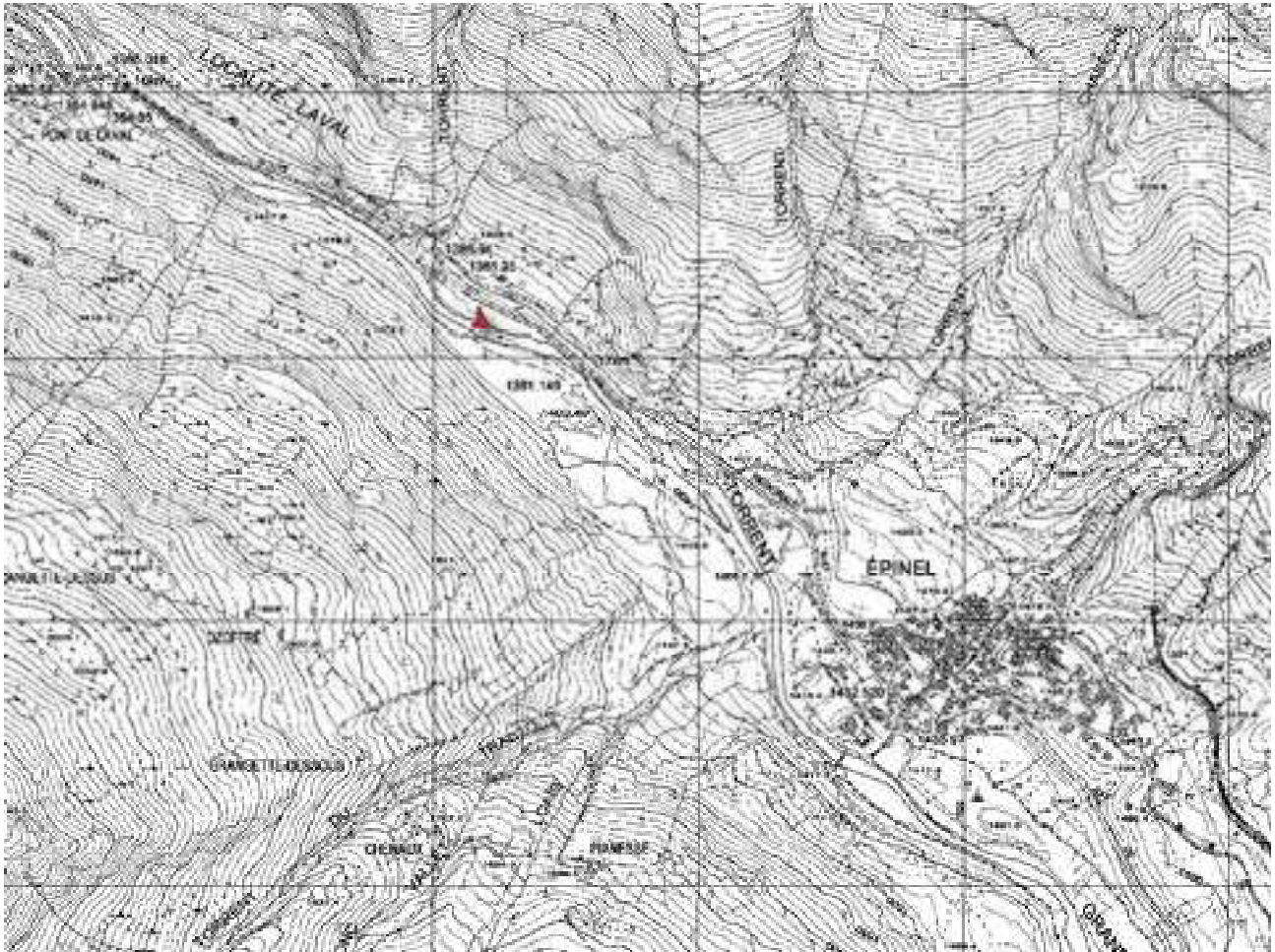
Percorrendo la S.R. 47 verso Cogne si giunge al paravalanghe poco prima della frazione di Epinel. All'uscita del tunnel è possibile svoltare a destra, entrando nel piazzale sterrato a lato della strada.

### Descrizione delle particolari operazioni di servizio per l'impiego operativo

#### Ortofoto dell'area del punto di prelievo idrico



**Corografia su carta tecnica regionale alla scala 1:10.000**



**Foto**



Area disponibile per montaggio vasca





Area disponibile per l'atterraggio

## PIAZZUOLA DI APPROVVIGIONAMENTO IDRICO PER ELICOTTERO

Area di riferimento					N° punto prelievo idrico	5
Comune	Aymavilles			Località	Strada per Sylvenoire	
Quota	1380	Coordinate UTM(WGS84)	Latitudine	5.054.875	Longitudine	365.262

### Descrizione generale della piazzuola di approvvigionamento idrico

<b>Tipologia</b>	Spiazzo a lato pista sterrata per Sylvenoire
<b>Note</b>	Provvedere a bagnare l'area per prevenire l'innalzamento di polvere dovuta allo spostamento d'aria

### Dimensioni e altre caratteristiche dell'area

<b>Morfologia dell'area di montaggio della vasca</b>	Poligonale		<b>lunghezza</b>	14 m	<b>larghezza</b>	9 m
	Circolare		<b>diametro</b>			
<b>Diametro dell'area utile al volo</b>		Non limitato verso valle – a monte presenza di alberi bassi				
<b>Presenza di ostacoli al volo (immediate vicinanze)</b>			Alberi bassi in riva torrente			
<b>Accessibilità con veicoli</b>		pesanti				
<b>Necessità di regolazione viabilità</b>		no				

### Possibilità di alimentazione della vasca portatile

<b>Da acquedotto (idrante)</b>	<b>Portata (l/min')</b>		<b>Bocche idrante</b>	
<b>Da fonte idrica</b>	<b>Tipologia</b>	T. Ronc		
<b>Stagionalità dell'alimentazione</b>		si		
<b>Distanza del punto di pescaggio</b>		100 m	<b>Dislivello</b>	4 m
<b>Accesso al punto di posizionamento gravity funnel</b>			difficoltoso	

### Piazzuole di atterraggio ed aree di manovra adiacenti

<b>Distanza della piazzuola rispetto ai punti atterraggio più vicini</b>			50 m		
<b>Tipologia dei punti di atterraggio</b>		Piazzale erboso a lato S.R. 47			
<b>Accessibilità con veicoli</b>		pesanti		<b>Espandibilità</b>	Si
<b>Atterraggio con elicotteri (tipo)</b>			medio		
<b>Ostacoli al volo</b>		Alberi isolati			

### Accesso e descrizione sintetica del percorso per raggiungere il punto di prelievo

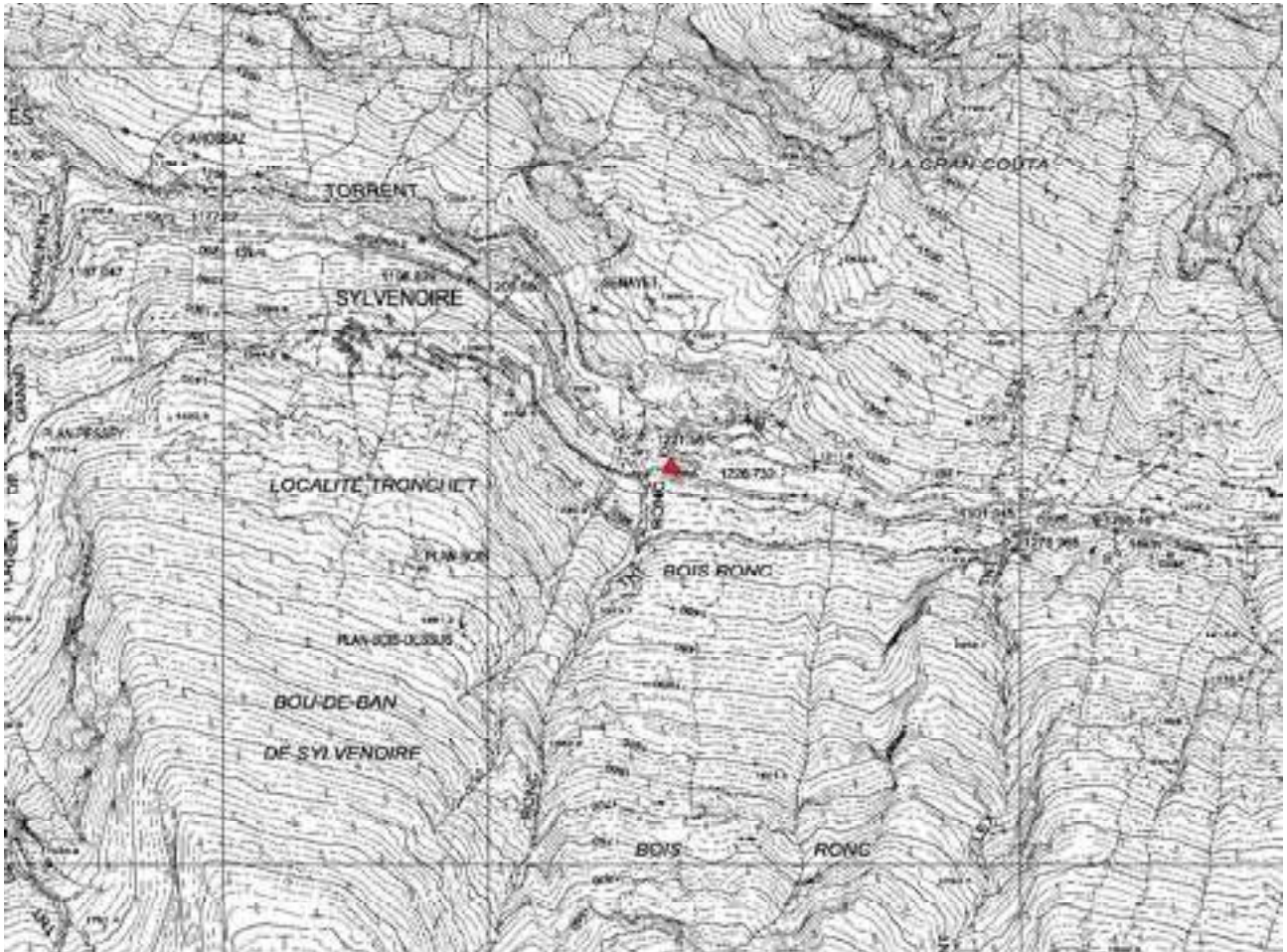
Percorrendo la S.R. 47 verso Cogne si giunge al paravalanghe poco prima bivio per la frazione Sylvenoire. All'uscita del tunnel è possibile svoltare a destra e salire lungo la strada che, con un tornante, risale sul versante passando sopra il paravalanghe stesso.

### Descrizione delle particolari operazioni di servizio per l'impiego operativo

#### Ortofoto dell'area del punto di prelievo idrico



**Corografia su carta tecnica regionale alla scala 1:10.000**



**Foto**



Area disponibile per montaggio vasca



Pista di accesso alla frazione Sylvenoire – verso l'area di montaggio vasca

## PIAZZUOLA DI APPROVVIGIONAMENTO IDRICO PER ELICOTTERO

Area di riferimento					N° punto prelievo idrico	6
Comune	Aymavilles			Località	Vieyes	
Quota	1140	Coordinate UTM(WGS84)	Latitudine	5.056.623	Longitudine	363.735

Descrizione generale della piazzuola di approvvigionamento idrico	
Tipologia	Zona prativa lungo strada di accesso alla frazione Vieyes
Note	

Dimensioni e altre caratteristiche dell'area						
Morfologia dell'area di montaggio della vasca	Poligonale		lunghezza	14 m	larghezza	3 m
	Circolare		diametro			
Diametro dell'area utile al volo		40 m				
Presenza di ostacoli al volo (immediate vicinanze)			2 pali per illuminazione pubblica – stazione meteo			
Accessibilità con veicoli		pesanti				
Necessità di regolazione viabilità		Si - veicolare				

Possibilità di alimentazione della vasca portatile				
Da acquedotto (idrante)	Portata (l/min')		Bocche idrante	Si (2:45; 1:70)
Da fonte idrica	Tipologia	Probabile vasca irrigua		
Stagionalità dell'alimentazione		-		
Distanza del punto di pescaggio		140 m	Dislivello	1 m
Accesso al punto di posizionamento motopompa			buono	

Piazzuole di atterraggio ed aree di manovra adiacenti				
Distanza della piazzuola rispetto ai punti atterraggio più vicini				10 m
Tipologia dei punti di atterraggio		prato		
Accessibilità con veicoli		medio	Espandibilità	Si
Atterraggio con elicotteri (tipo)		medio		
Ostacoli al volo	2 pali per illuminazione pubblica – stazione meteo			

**Accesso e descrizione sintetica del percorso per raggiungere il punto di prelievo**

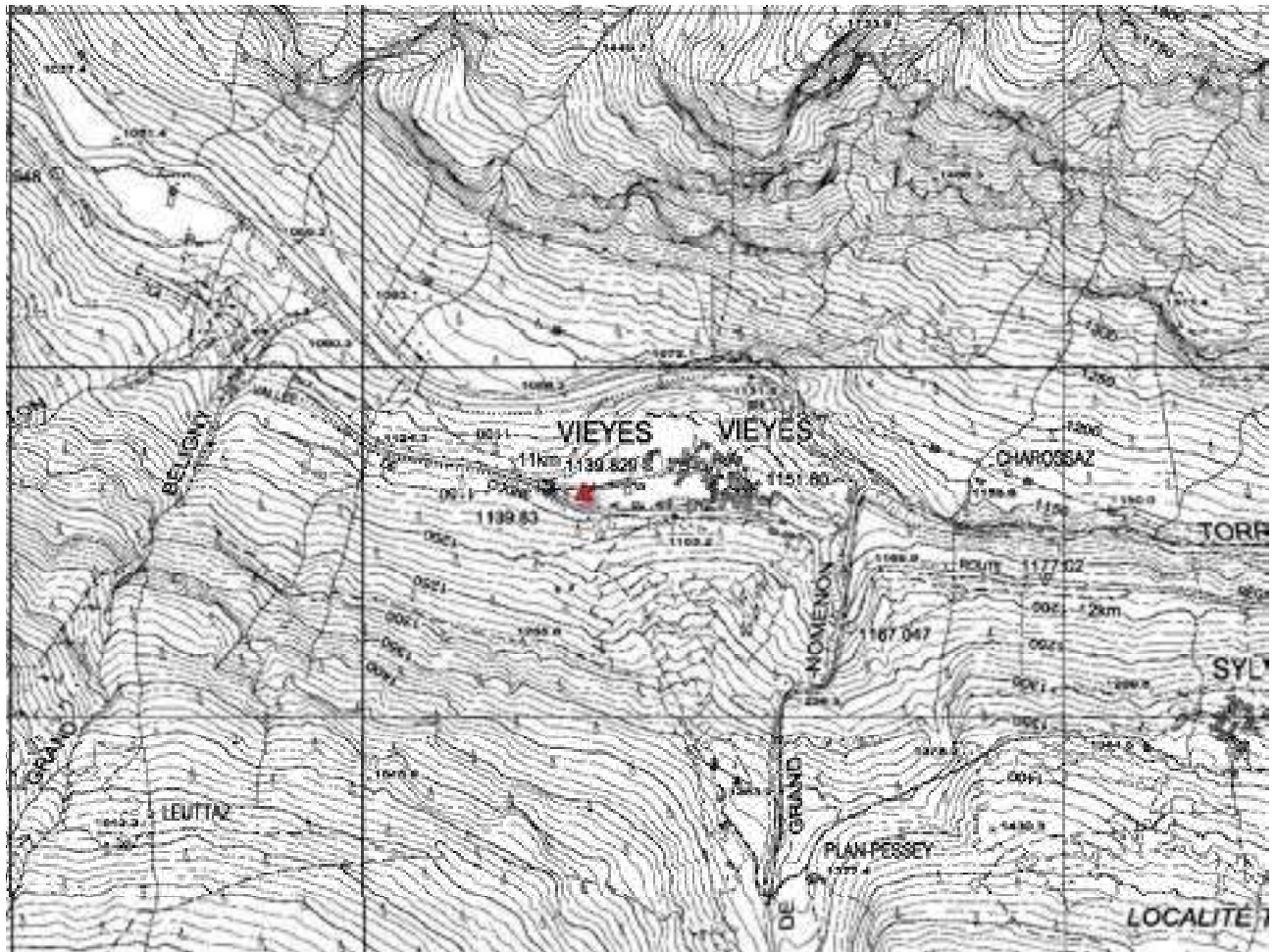
Percorrendo la S.R. 47 verso Cogne si giunge al bivio della fraz. Vieyes, a sinistra, appena superato il piazzale per la raccolta rifiuti è possibile allestire la vasca.

**Descrizione delle particolari operazioni di servizio per l'impiego operativo**

**Ortofoto dell'area del punto di prelievo idrico**



Corografia su carta tecnica regionale alla scala 1:10.000





Foto



Area disponibile per montaggio vasca



Strada di accesso alla frazione Vieyes – ostacoli al volo



Serbatoio interrato a valle della strada – circa 30 m dal punto di allestimento vasca

## PIAZZUOLA DI APPROVVIGIONAMENTO IDRICO PER ELICOTTERO

Area di riferimento					N° punto prelievo idrico	7
Comune	Rhêmes-Saint-Georges		Località	Nord di Cloux (Voix)		
Quota	1200	Coordinate UTM(WGS84)	Latitudine	5.056.300	Longitudine	355.822

### Descrizione generale della piazzuola di approvvigionamento idrico

<b>Tipologia</b>	Strada poderale sterrata in area prativa
<b>Note</b>	Strada di accesso ad azienda agricola

### Dimensioni e altre caratteristiche dell'area

<b>Morfologia dell'area di montaggio della vasca</b>	Poligonale		lunghezza		larghezza	
	Circolare		diametro	4 m		
<b>Diametro dell'area utile al volo</b>		300 m				
<b>Presenza di ostacoli al volo (immediate vicinanze)</b>			no			
<b>Accessibilità con veicoli</b>		pesanti				
<b>Necessità di regolazione viabilità</b>		no				

### Possibilità di alimentazione della vasca portatile

<b>Da acquedotto (idrante)</b>	<b>Portata (l/min')</b>		<b>Bocche idrante</b>	
<b>Da fonte idrica</b>	<b>Tipologia</b>	Torrente Dora di Rhêmes		
<b>Stagionalità dell'alimentazione</b>		No		
<b>Distanza del punto di pescaggio</b>		20-30 m	<b>Dislivello</b>	5 m
<b>Accesso al punto di posizionamento motopompa</b>			Buono-discreto	

### Piazzuole di atterraggio ed aree di manovra adiacenti

<b>Distanza della piazzuola rispetto ai punti atterraggio più vicini</b>				---
<b>Tipologia dei punti di atterraggio</b>		prato		
<b>Accessibilità con veicoli</b>		pesanti	<b>Espandibilità</b>	Si
<b>Atterraggio con elicotteri (tipo)</b>		pesante		
<b>Ostacoli al volo</b>	Pali per irrigatori altezza max 2 m / interasse 50 m			

### Accesso e descrizione sintetica del percorso per raggiungere il punto di prelievo

Percorrendo la S.R. 24, oltrepassato il centro abitato di Rhêmes-Saint-Georges si giunge alla località Cachox. Dopo circa 150 m dal ponte è presente un bivio verso il torrente che consente di accedere alla strada poderale.

### Descrizione delle particolari operazioni di servizio per l'impiego operativo

#### Ortofoto dell'area del punto di prelievo idrico



**Corografia su carta tecnica regionale alla scala 1:10.000**



**Foto**



Area per l'allestimento vasca smontabile



Accesso al torrente

# PIAZZUOLA DI APPROVVIGIONAMENTO IDRICO PER ELICOTTERO

Area di riferimento				N° punto prelievo idrico		8
Comune	Rhêmes-Saint-Georges		Località	Melignon - piazzale galleria		
Quota	1580	Coordinate UTM(WGS84)	Latitudine	5.051.567	Longitudine	354.687

## Descrizione generale della piazzuola di approvvigionamento idrico

Tipologia	Piazzale sterrato adiacente a SR 24
Note	prima di accesso galleria Melignon

## Dimensioni e altre caratteristiche dell'area

Morfologia dell'area di montaggio della vasca	Poligonale	lunghezza	100	larghezza	40
	Circolare	diametro	m		
Diametro dell'area utile al volo		150 m			
Presenza di ostacoli al volo (immediate vicinanze)			Linea M.T. a est / piazzola in rilevato		
Accessibilità con veicoli	pesanti				
Necessità di regolazione viabilità	si				

## Possibilità di alimentazione della vasca portatile

Da acquedotto (idrante)	Portata (l/min')		Bocche idrante	
Da fonte idrica	Tipologia	Torrente Dora di Rhêmes		
Stagionalità dell'alimentazione		No		
Distanza del punto di pescaggio		30/40 m	Dislivello	3 m
Accesso al punto di posizionamento motopompa			discreto	

## Piazzuole di atterraggio ed aree di manovra adiacenti

Distanza della piazzuola rispetto ai punti atterraggio più vicini		---	
Tipologia dei punti di atterraggio	piazzale		
Accessibilità con veicoli	pesanti	Espandibilità	Si
Atterraggio con elicotteri (tipo)	pesante		
Ostacoli al volo	Vedi sopra più alberi h 5/6 m nell'intorno		

### **Accesso e descrizione sintetica del percorso per raggiungere il punto di prelievo**

Percorrendo la S.R. 24 verso monte, oltrepassata la fraz. Melignon e il ponte sulla Dora di Rhêmes si apre sulla destra un ampio piazzale sterrato, poco prima dell'imbocco della galleria Melignon.

### **Descrizione delle particolari operazioni di servizio per l'impiego operativo**

Bagnare la superficie causa polvere

### **Ortofoto dell'area del punto di prelievo idrico**





**Corografia su carta tecnica regionale alla scala 1:10.000**



**Foto**



Area per l'allestimento vasca smontabile



Accesso al torrente

# PIAZZUOLA DI APPROVVIGIONAMENTO IDRICO PER ELICOTTERO

Area di riferimento					N° punto prelievo idrico	9
Comune	Rhêmes-Notre-Dame		Località	Pellaud-Chaudanne		
Quota	1800	Coordinate UTM(WGS84)	Latitudine	5.046.837	Longitudine	352.598

## Descrizione generale della piazzuola di approvvigionamento idrico

Tipologia	Piazzale sterrato adiacente a SR 24
Note	

## Dimensioni e altre caratteristiche dell'area

Morfologia dell'area di montaggio della vasca	Poligonale	lunghezza	20 m	larghezza	6 m
	Circolare	diametro			
Diametro dell'area utile al volo		30 m			
Presenza di ostacoli al volo (immediate vicinanze)			Alberi 10 m - h 8 m		
Accessibilità con veicoli	pesanti				
Necessità di regolazione viabilità	si				

## Possibilità di alimentazione della vasca portatile

Da acquedotto (idrante)	Portata (l/min')		Bocche idrante	
Da fonte idrica	Tipologia	Torrente Dora di Rhêmes		
Stagionalità dell'alimentazione		No		
Distanza del punto di pescaggio	50/60 m	Dislivello	10m	
Accesso al punto di posizionamento motopompa		difficoltoso		

## Piazzuole di atterraggio ed aree di manovra adiacenti

Distanza della piazzuola rispetto ai punti atterraggio più vicini		20 m	
Tipologia dei punti di atterraggio	prato		
Accessibilità con veicoli	pesanti	Espandibilità	Si
Atterraggio con elicotteri (tipo)	pesante		
Ostacoli al volo	Alberi a circa 50 m		

**Accesso e descrizione sintetica del percorso per raggiungere il punto di prelievo**

Percorrendo la S.R. 24 verso monte, oltrepassato il bivio per la fraz. Chaudanne si allarga sulla sinistra un piazzale sterrato, poco prima di una curva a sinistra.

**Descrizione delle particolari operazioni di servizio per l'impiego operativo**

Bagnare la superficie causa polvere

**Ortofoto dell'area del punto di prelievo idrico**



**Corografia su carta tecnica regionale alla scala 1:10.000**



**Foto**



Area per l'allestimento vasca smontabile



Accesso al torrente

## PIAZZUOLA DI APPROVVIGIONAMENTO IDRICO PER ELICOTTERO

Area di riferimento					N° punto prelievo idrico	10
Comune	Valsavarenche			Località	Molère	
Quota	1170	Coordinate UTM(WGS84)	Latitudine	5.046.837	Longitudine	352.598

### Descrizione generale della piazzuola di approvvigionamento idrico

Tipologia	Piazzale erboso adiacente a SR 23
Note	

### Dimensioni e altre caratteristiche dell'area

Morfologia dell'area di montaggio della vasca	Poligonale	lunghezza	4 m	larghezza	5 m
	Circolare	diametro			
Diametro dell'area utile al volo		30 m			
Presenza di ostacoli al volo (immediate vicinanze)			Piante adiacenti basse, a circa 10 m piante h 7/8 m		
Accessibilità con veicoli		pesanti			
Necessità di regolazione viabilità		si			

### Possibilità di alimentazione della vasca portatile

Da acquedotto (idrante)	Portata (l/min')		Bocche idrante	
Da fonte idrica	Tipologia	Torrente Savara		
Stagionalità dell'alimentazione		No		
Distanza del punto di pescaggio		20 m	Dislivello	10 m
Accesso al punto di posizionamento motopompa			discreto	

### Piazzuole di atterraggio ed aree di manovra adiacenti

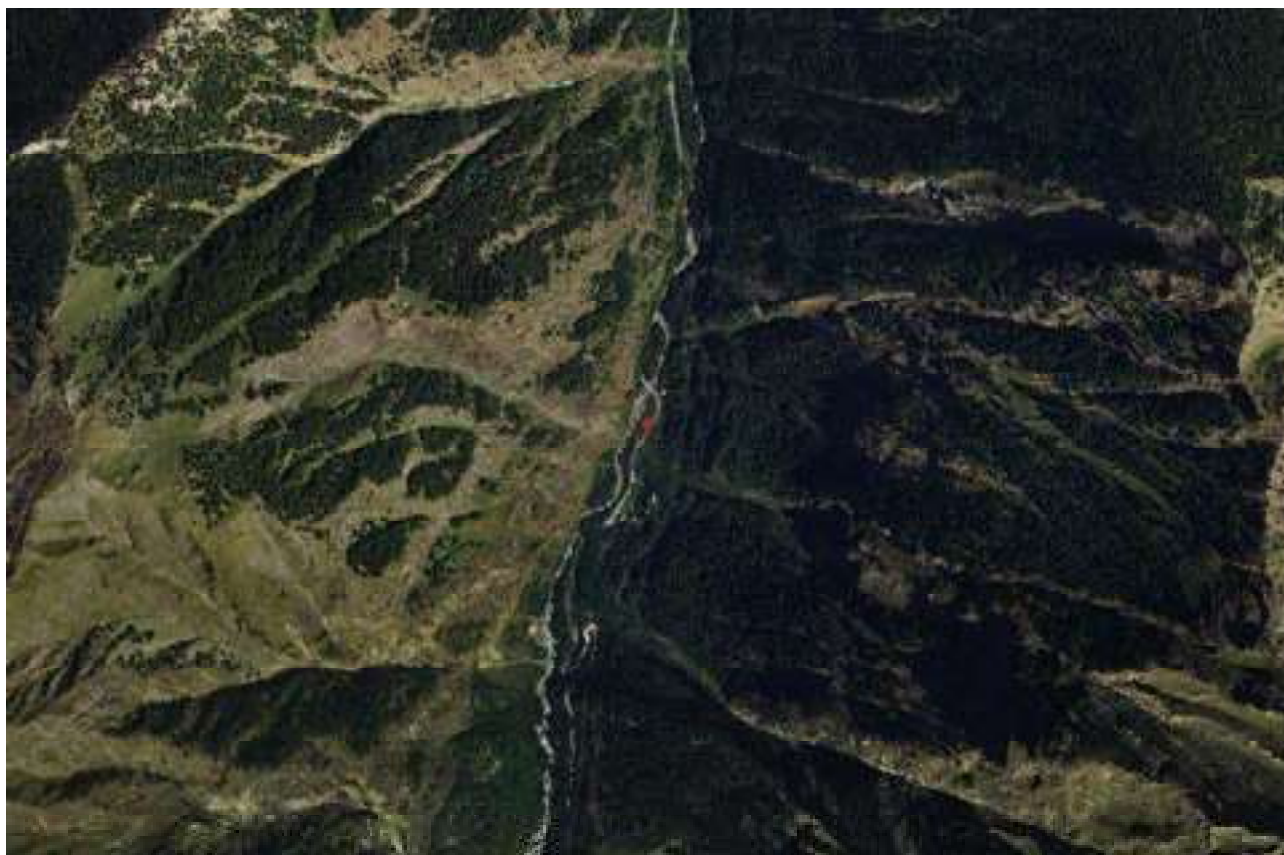
Distanza della piazzuola rispetto ai punti atterraggio più vicini			Bois-de-Clin	
Tipologia dei punti di atterraggio		piazzale		
Accessibilità con veicoli		pesanti	Espandibilità	Si
Atterraggio con elicotteri (tipo)		Medi leggeri		
Ostacoli al volo	Vedi scheda Bois-de-Clin			

**Accesso e descrizione sintetica del percorso per raggiungere il punto di prelievo**

Percorrendo la S.R. 23 verso monte, oltrepassato il paravalanghe si oltrepassa il ponte sul torrente Savara si allarga sulla destra un piazzale erboso, poco prima della frazione Molère.

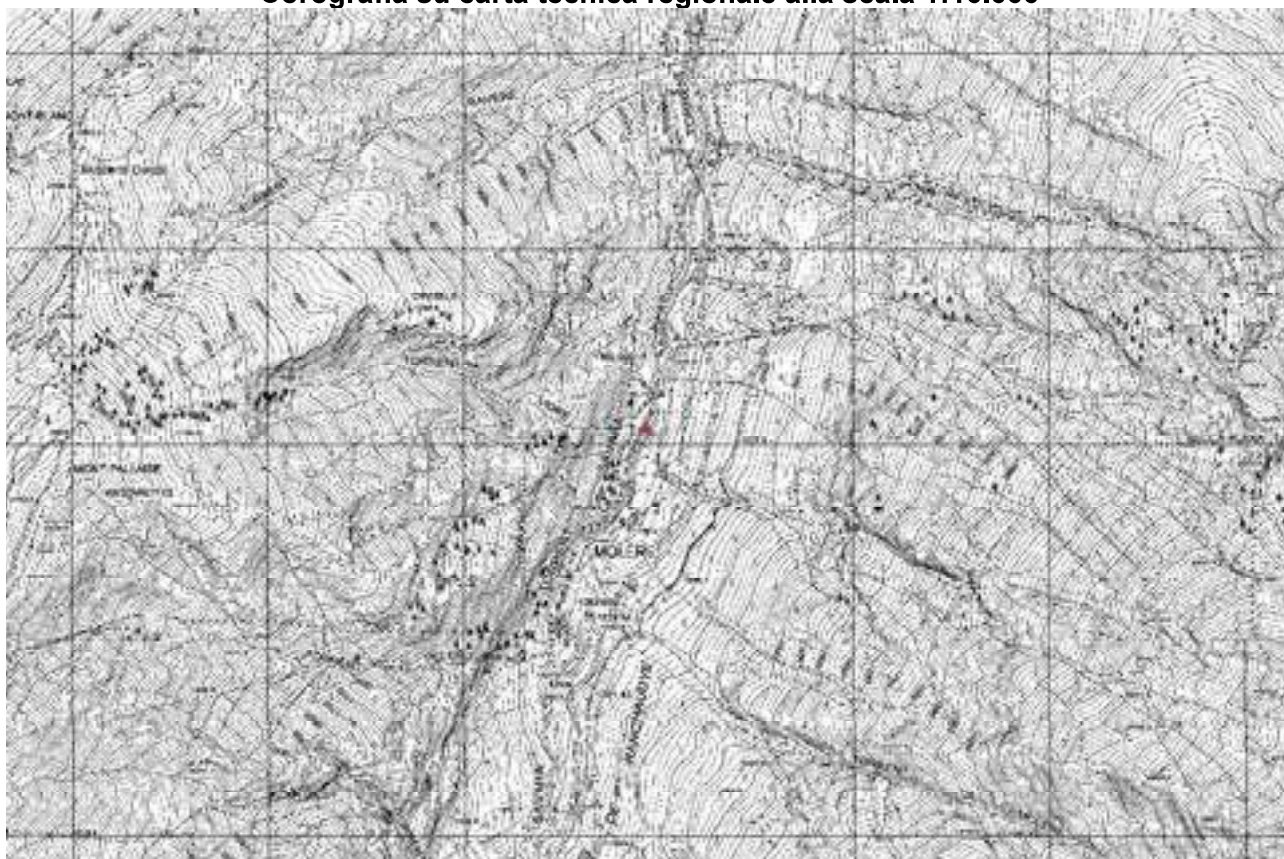
**Descrizione delle particolari operazioni di servizio per l'impiego operativo**

**Ortofoto dell'area del punto di prelievo idrico**





**Corografia su carta tecnica regionale alla scala 1:10.000**



**Foto**



Area per l'allestimento vasca smontabile



Accesso al torrente

# PIAZZUOLA DI APPROVVIGIONAMENTO IDRICO PER ELICOTTERO

Area di riferimento					N° punto prelievo idrico	11
Comune	Valsavarenche		Località	Bois-de-Clin		
Quota	1340	Coordinate UTM(WGS84)	Latitudine	5.053.658	Longitudine	359.683

## Descrizione generale della piazzuola di approvvigionamento idrico

Tipologia	Piazzale sterrato adiacente a SR 23
Note	

## Dimensioni e altre caratteristiche dell'area

Morfologia dell'area di montaggio della vasca	Poligonale	lunghezza	30 m	larghezza	8 m
	Circolare	diametro			
Diametro dell'area utile al volo		150-200 m			
Presenza di ostacoli al volo (immediate vicinanze)			Piante a est circa 20 m		
Accessibilità con veicoli	pesanti				
Necessità di regolazione viabilità	si				

## Possibilità di alimentazione della vasca portatile

Da acquedotto (idrante)	Portata (l/min')		Bocche idrante	
Da fonte idrica	Tipologia	Torrente Savara		
Stagionalità dell'alimentazione		No		
Distanza del punto di pescaggio	30 m	Dislivello	8 m	
Accesso al punto di posizionamento motopompa			Discreto-buono	

## Piazzuole di atterraggio ed aree di manovra adiacenti

Distanza della piazzuola rispetto ai punti atterraggio più vicini		10	
Tipologia dei punti di atterraggio	Prato adiacente a SR		
Accessibilità con veicoli	pesanti	Espandibilità	no
Atterraggio con elicotteri (tipo)	Medi leggeri		
Ostacoli al volo	Bosco a Est		

**Accesso e descrizione sintetica del percorso per raggiungere il punto di prelievo**

Percorrendo la S.R. 23 verso monte, a circa 150 metri dal bivio per la fraz. Bois-de-Clin alla destra della strada si allarga uno piazzale sterrato.

**Descrizione delle particolari operazioni di servizio per l'impiego operativo**

**Ortofoto dell'area del punto di prelievo idrico**



**Corografia su carta tecnica regionale alla scala 1:10.000**



**Foto**



Area per l'allestimento vasca smontabile



Accesso al torrente

## PIAZZUOLA DI APPROVVIGIONAMENTO IDRICO PER ELICOTTERO

Area di riferimento					N° punto prelievo idrico	12
Comune	Valsavarenche			Località	Dégioz	
Quota	1520	Coordinate UTM(WGS84)	Latitudine	5.050.562	Longitudine	360.135

### Descrizione generale della piazzuola di approvvigionamento idrico

<b>Tipologia</b>	Piazzale erboso/sterrato adiacente a SR 23
<b>Note</b>	

### Dimensioni e altre caratteristiche dell'area

<b>Morfologia dell'area di montaggio della vasca</b>	Poligonale		<b>lunghezza</b>	15 m	<b>larghezza</b>	15 m
	Circolare		<b>diametro</b>			
<b>Diametro dell'area utile al volo</b>		200 m				
<b>Presenza di ostacoli al volo (immediate vicinanze)</b>				Linea telefonica a 50 m/ AT 150 m a est/MT 40 m ovest		
<b>Accessibilità con veicoli</b>		pesanti				
<b>Necessità di regolazione viabilità</b>		si				

### Possibilità di alimentazione della vasca portatile

<b>Da acquedotto (idrante)</b>	<b>Portata (l/min')</b>		<b>Bocche idrante</b>	
<b>Da fonte idrica</b>	<b>Tipologia</b>	Torrente Savara		
<b>Stagionalità dell'alimentazione</b>		No		
<b>Distanza del punto di pescaggio</b>		20 m	<b>Dislivello</b>	2/3 m
<b>Accesso al punto di posizionamento motopompa</b>			Discreto	

### Piazzuole di atterraggio ed aree di manovra adiacenti

<b>Distanza della piazzuola rispetto ai punti atterraggio più vicini</b>		20			
<b>Tipologia dei punti di atterraggio</b>		Prato			
<b>Accessibilità con veicoli</b>		pesanti		<b>Espandibilità</b>	no
<b>Atterraggio con elicotteri (tipo)</b>		pesanti			
<b>Ostacoli al volo</b>	Alberi sparsi				

**Accesso e descrizione sintetica del percorso per raggiungere il punto di prelievo**

Percorrendo la S.R. 23 verso monte, poco prima del centro abitato di Dégioz si allarga sulla destra un piazzale erboso/sterrato.

**Descrizione delle particolari operazioni di servizio per l'impiego operativo**

**Ortofoto dell'area del punto di prelievo idrico**





**Corografia su carta tecnica regionale alla scala 1:10.000**



**Foto**



Area per l'allestimento vasca smontabile



Accesso al torrente

# PIAZZUOLA DI APPROVVIGIONAMENTO IDRICO PER ELICOTTERO

Area di riferimento					N° punto prelievo idrico	13
Comune	Valsavarenche		Località	Maison-Vieille/Terré		
Quota	1830	Coordinate UTM(WGS84)	Latitudine	5.044.799	Longitudine	360.358

## Descrizione generale della piazzuola di approvvigionamento idrico

Tipologia	Piazzale sterrato adiacente a SR 23 tra strada e torrente
Note	

## Dimensioni e altre caratteristiche dell'area

Morfologia dell'area di montaggio della vasca	Poligonale	lunghezza	30 m	larghezza	4 m
	Circolare	diametro			
Diametro dell'area utile al volo		150-200 m			
Presenza di ostacoli al volo (immediate vicinanze)			AT a est		
Accessibilità con veicoli	pesanti				
Necessità di regolazione viabilità	si				

## Possibilità di alimentazione della vasca portatile

Da acquedotto (idrante)	Portata (l/min')		Bocche idrante	
Da fonte idrica	Tipologia	Torrente Savara		
Stagionalità dell'alimentazione		No		
Distanza del punto di pescaggio		5 m	Dislivello	1 m
Accesso al punto di posizionamento motopompa			ottimo	

## Piazzuole di atterraggio ed aree di manovra adiacenti

Distanza della piazzuola rispetto ai punti atterraggio più vicini		20-50 m		
Tipologia dei punti di atterraggio	Prato			
Accessibilità con veicoli	pesanti	Espandibilità	Si se strettamente necessaria	
Atterraggio con elicotteri (tipo)	Leggeri - medi			
Ostacoli al volo	Alberi sparsi			

**Accesso e descrizione sintetica del percorso per raggiungere il punto di prelievo**

Percorrendo la S.R. 23 verso monte, poco prima del centro abitato di Dégioz si allarga sulla destra un piazzale erboso/sterrato.

**Descrizione delle particolari operazioni di servizio per l'impiego operativo**

**Ortofoto dell'area del punto di prelievo idrico**



**Corografia su carta tecnica regionale alla scala 1:10.000**



**Foto**



Area per l'allestimento vasca smontabile



Accesso al torrente

## **ALLEGATO 2**

### **SCHEDE DESCRITTIVE PIAZZUOLE DI APPROVVIGIONAMENTO IDRICO PER ELICOTTERO NEL TERRITORIO DEL PARCO RICADENTE IN REGIONE PIEMONTE**

# PIAZZUOLA DI APPROVVIGIONAMENTO IDRICO PER ELICOTTERO

Area di riferimento				N° punto prelievo idrico		15	
Comune		Ceresole Reale		Località		Villa – L. di Ceresole	
Quota	1580	Coordinate UTM	Latitudine	5.033.465	Longitudine	360.166	

Descrizione generale della piazzuola di approvvigionamento idrico	
Tipologia	Parcheeggio sterrato
Note	Piazzale a nord del lago, talvolta in estate il livello del lago potrebbe non essere
	adatto al prelievo idrico perciò utilizzare punto prelievo Pian della Balma

Dimensioni e altre caratteristiche dell'area						
Morfologia dell'area di montaggio della vasca	Poligonale		lunghezza	50	larghezza	20
	Circolare		diametro			
Diametro dell'area utile al volo		100				
Presenza di ostacoli al volo (immediate vicinanze)				Linea AT		
Accessibilità con veicoli		Pesanti				
Necessità di regolazione viabilità		si				

Possibilità di alimentazione della vasca portatile			
Da acquedotto (idrante)	Portata (l/min')		Bocche idrante
Da fonte idrica	Tipologia	Invaso idrico artificiale	
Stagionalità dell'alimentazione		Si – talvolta	
Distanza del punto di pescaggio		40	Dislivello 2
Accesso al punto di posizionamento motopompa			Facile

Piazzuole di atterraggio ed aree di manovra adiacenti			
Distanza della piazzuola rispetto ai punti atterraggio più vicini			0
Tipologia dei punti di atterraggio		Piazzale sterrato	
Accessibilità con veicoli		Pesanti	Espandibilità No
Atterraggio con elicotteri (tipo)		Medio	
Ostacoli al volo	Pali per illuminazione pubblica		



**Accesso e descrizione sintetica del percorso per raggiungere il punto di prelievo**

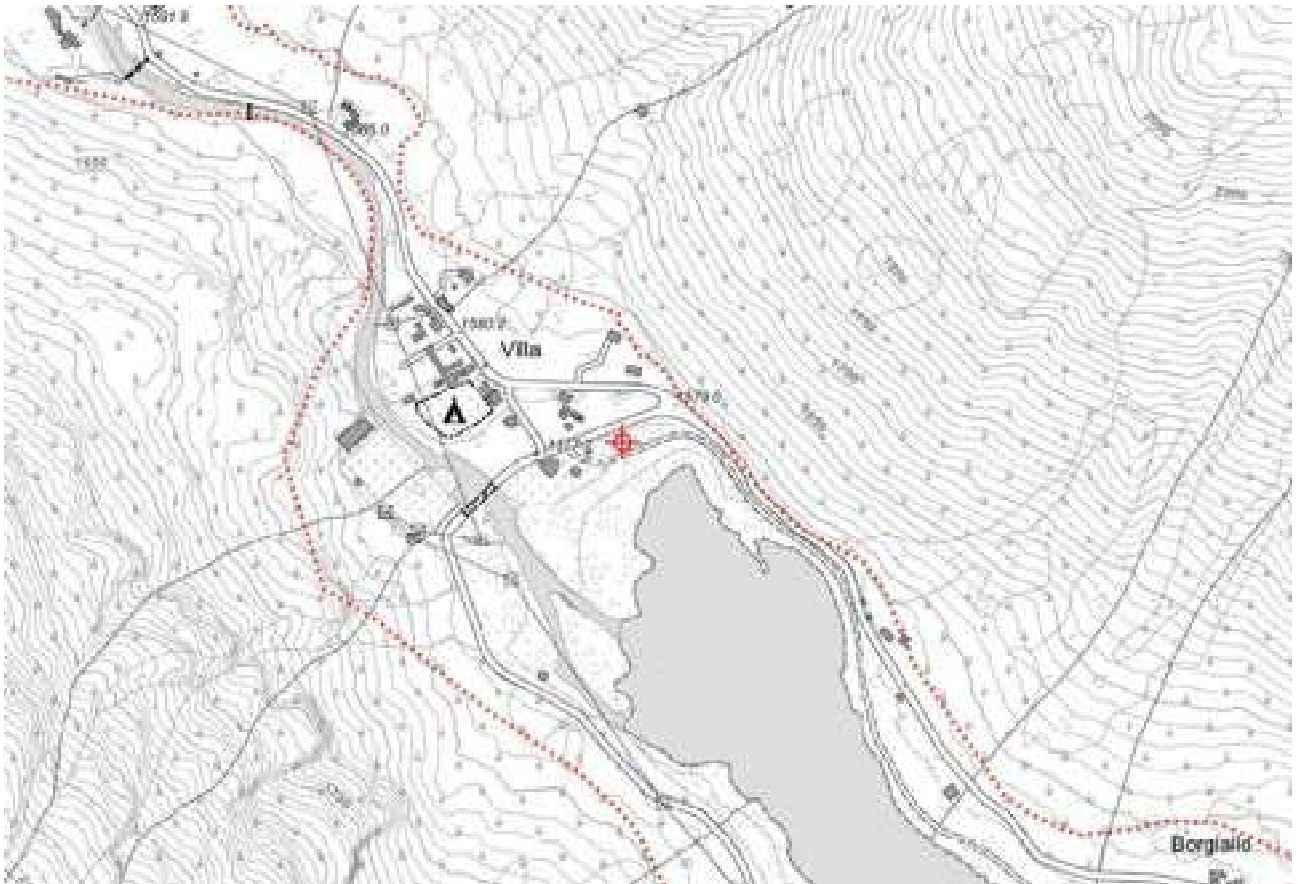
Arrivando da valle e superato il centro abitato di Ceresole Reale si giunge al bivio che accede alla frazione Villa, si svolta a sinistra e si accede al parcheggio sterrato sulla riva del Lago di Ceresole.

**Descrizione delle particolari operazioni di servizio per l'impiego operativo**

**Ortofoto dell'area del punto di prelievo idrico**



**Corografia su carta tecnica regionale alla scala 1:10.000**



**Foto**



Area disponibile per montaggio vasca



Accesso alla riva del Lago di Ceresole

# PIAZZUOLA DI APPROVVIGIONAMENTO IDRICO PER ELICOTTERO

Area di riferimento				N° punto prelievo idrico		16	
Comune		Ceresole Reale		Località		Pian della Balma	
Quota	1550	Coordinate UTM	Latitudine	5.032.334	Longitudine	362.257	

Descrizione generale della piazzuola di approvvigionamento idrico	
Tipologia	Piazzale sterrato e campo da calcio
Note	Riempimento benna direttamente dal lago, l'area serve come appoggio
	(es. rifornimento)

Dimensioni e altre caratteristiche dell'area			
Morfologia dell'area di montaggio della vasca	Poligonale		lunghezza
	Circolare		diametro
Diametro dell'area utile al volo		100	
Presenza di ostacoli al volo (immediate vicinanze)			Linea MT/AT
Accessibilità con veicoli	Pesanti		
Necessità di regolazione viabilità	Si - pedonale		

Possibilità di alimentazione della vasca portatile			
Da acquedotto (idrante)	Portata (l/min')		Bocche idrante
Da fonte idrica	Tipologia	Invaso idrico artificiale	
Stagionalità dell'alimentazione		No	
Distanza del punto di pescaggio		Dislivello	2
Accesso al punto di posizionamento motopompa			

Piazzuole di atterraggio ed aree di manovra adiacenti			
Distanza della piazzuola rispetto ai punti atterraggio più vicini			50
Tipologia dei punti di atterraggio		Campo da calcio in erba	
Accessibilità con veicoli	Pesanti	Espandibilità	No
Atterraggio con elicotteri (tipo)		Medio	
Ostacoli al volo	Alberi nell'intorno del campo da calcio		

**Accesso e descrizione sintetica del percorso per raggiungere il punto di prelievo**

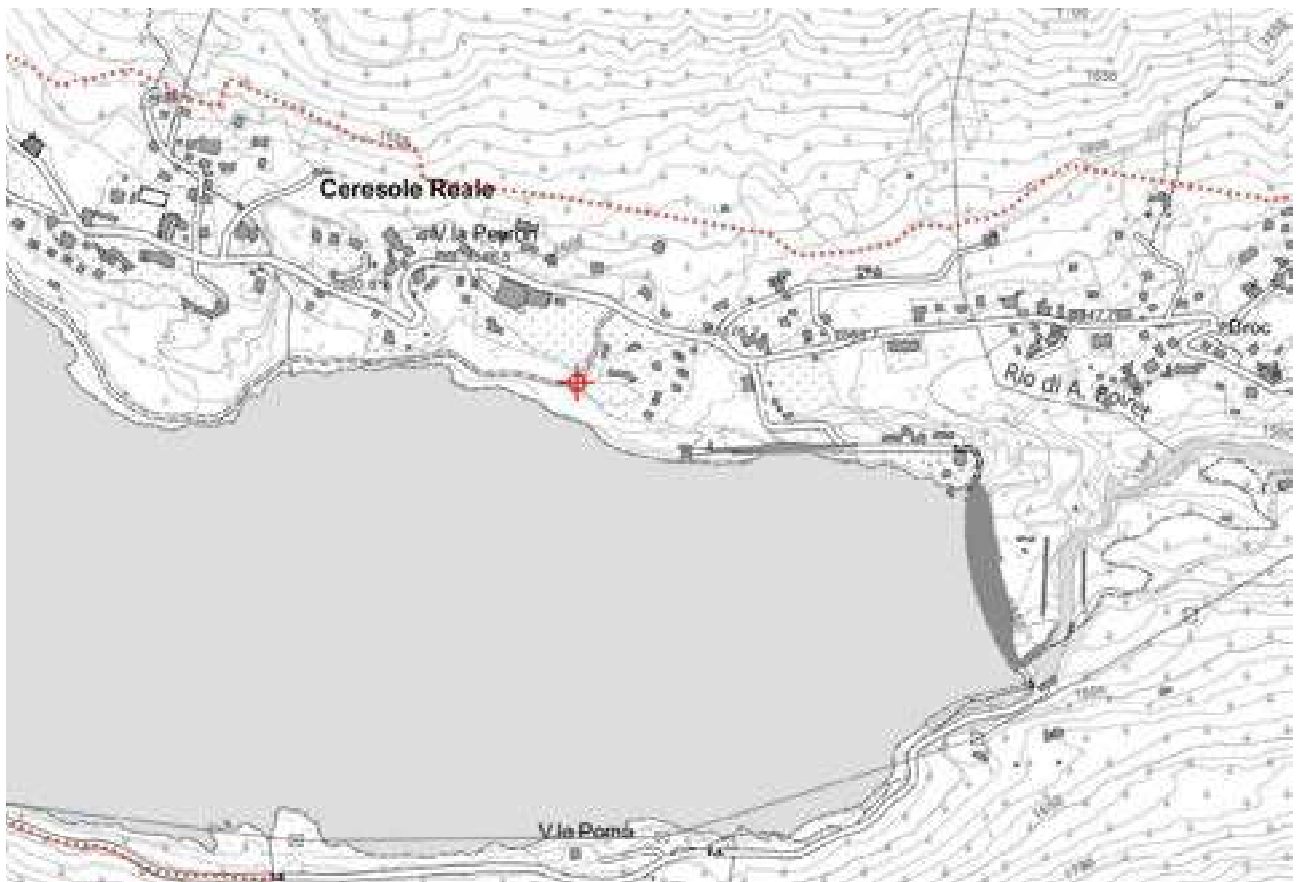
Arrivando da valle, in Ceresole Reale, si giunge al bivio che accede alla diga superato il quale sulla sinistra si trova una strada che scende verso l'area attrezzata di Pian della Balma, sulle rive del lago.

**Descrizione delle particolari operazioni di servizio per l'impiego operativo**

**Ortofoto dell'area del punto di prelievo idrico**



**Corografia su carta tecnica regionale alla scala 1:10.000**



**Foto**



Area per il pescaggio della benna nel lago.



Area per l'atterraggio e rifornimento dell'elicottero

# PIAZZUOLA DI APPROVVIGIONAMENTO IDRICO PER ELICOTTERO

Area di riferimento				N° punto prelievo idrico	17	
Comune	Ceresole Reale		Località	Ghierai		
Quota	1480	Coordinate UTM	Latitudine	5.032.505	Longitudine	363.955

Descrizione generale della piazzuola di approvvigionamento idrico	
Tipologia	Pista poderale - prato
Note	

Dimensioni e altre caratteristiche dell'area			
Morfologia dell'area di montaggio della vasca	Poligonale	lunghezza	larghezza
	Circolare	diametro	10
Diametro dell'area utile al volo		200	
Presenza di ostacoli al volo (immediate vicinanze)		Linea MT/AT; alberi a circa 10 m	
Accessibilità con veicoli	Pesanti		
Necessità di regolazione viabilità	No		

Possibilità di alimentazione della vasca portatile			
Da acquedotto (idrante)	Portata (l/min')		Bocche idrante
Da fonte idrica	Tipologia	T. Orco	
Stagionalità dell'alimentazione		No	
Distanza del punto di pescaggio	40	Dislivello	2
Accesso al punto di posizionamento motopompa			

Piazzuole di atterraggio ed aree di manovra adiacenti			
Distanza della piazzuola rispetto ai punti atterraggio più vicini			10
Tipologia dei punti di atterraggio	prato		
Accessibilità con veicoli	Pesanti	Espandibilità	si
Atterraggio con elicotteri (tipo)	pesanti		
Ostacoli al volo	Linea AT		



**Accesso e descrizione sintetica del percorso per raggiungere il punto di prelievo**

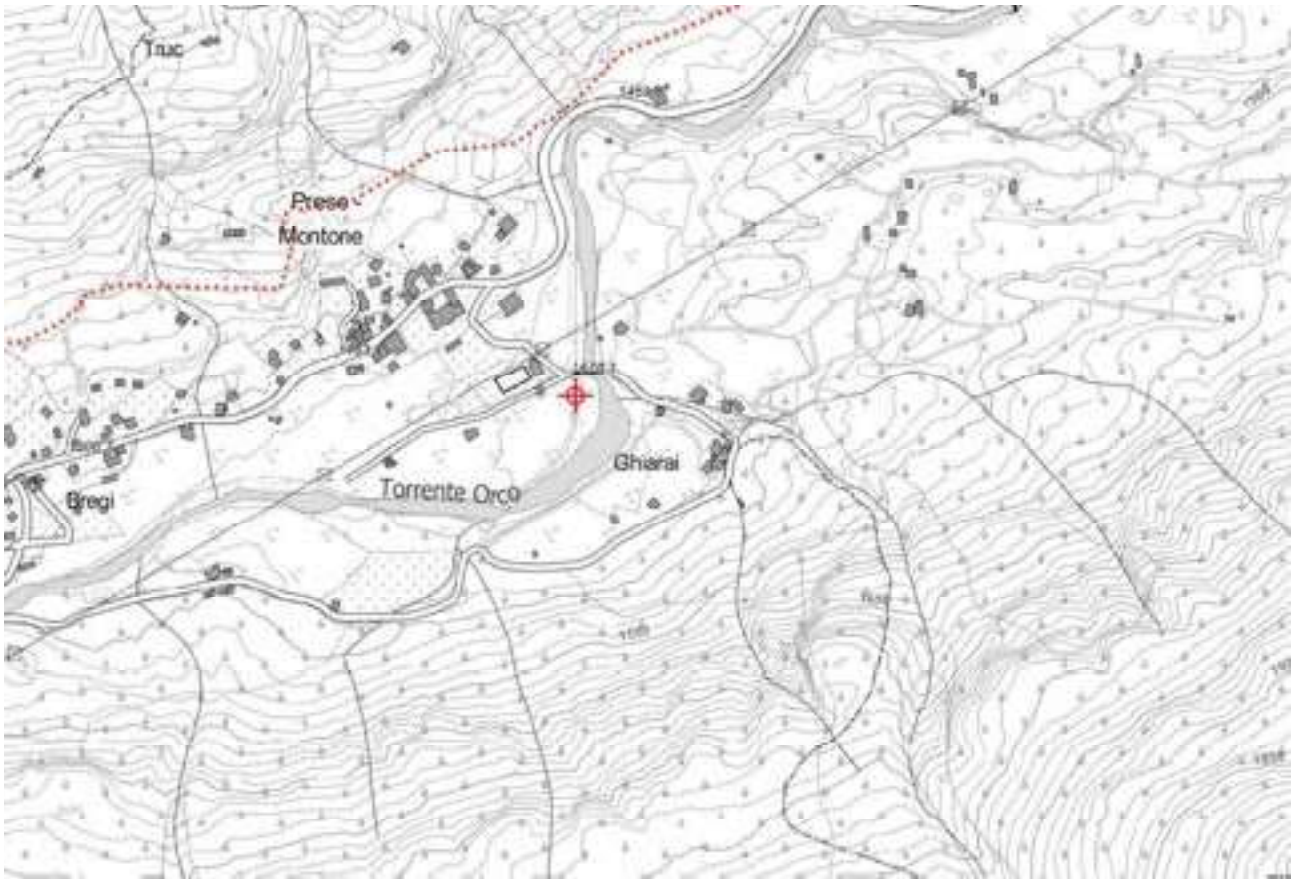
Arrivando da valle, prima di giungere al centro abitato di Ceresole Reale, si deve imboccare la strada che, sulla sinistra, riporta le indicazioni per il Centro Visitatori del Parco nazionale Gran Paradiso- Grand Hotel. Prima di svoltare verso il parcheggio dell'Hotel ci si trova di fronte l'imbocco della strada poderale.

**Descrizione delle particolari operazioni di servizio per l'impiego operativo**

**Ortofoto dell'area del punto di prelievo idrico**



**Corografia su carta tecnica regionale alla scala 1:10.000**



**Foto**



Area per il montaggio della vasca.



Area di accesso al T. Orco

# PIAZZUOLA DI APPROVVIGIONAMENTO IDRICO PER ELICOTTERO

Area di riferimento					N° punto prelievo idrico	18
Comune	Noasca			Località	Pianchette	
Quota	1150	Coordinate UTM	Latitudine	5.034.503	Longitudine	366.425

Descrizione generale della piazzuola di approvvigionamento idrico	
Tipologia	Strada asfaltata – piazzale sterrato
Note	

Dimensioni e altre caratteristiche dell'area			
Morfologia dell'area di montaggio della vasca	Poligonale	lunghezza	larghezza
	Circolare	diametro	15
Diametro dell'area utile al volo		100	
Presenza di ostacoli al volo (immediate vicinanze)		Linea AT; pareti di roccia a circa 20 m	
Accessibilità con veicoli	Medi		
Necessità di regolazione viabilità	No		

Possibilità di alimentazione della vasca portatile			
Da acquedotto (idrante)	Portata (l/min')		Bocche idrante
Da fonte idrica	Tipologia	T. Orco	
Stagionalità dell'alimentazione		No	
Distanza del punto di pescaggio		20	Dislivello 3
Accesso al punto di posizionamento motopompa		discreto	

Piazzuole di atterraggio ed aree di manovra adiacenti			
Distanza della piazzuola rispetto ai punti atterraggio più vicini			300
Tipologia dei punti di atterraggio		Piazzale presso bivio lungo SS460/Pianchette	
Accessibilità con veicoli	Pesanti		Espandibilità no
Atterraggio con elicotteri (tipo)		medio	
Ostacoli al volo	no		

**Accesso e descrizione sintetica del percorso per raggiungere il punto di prelievo**

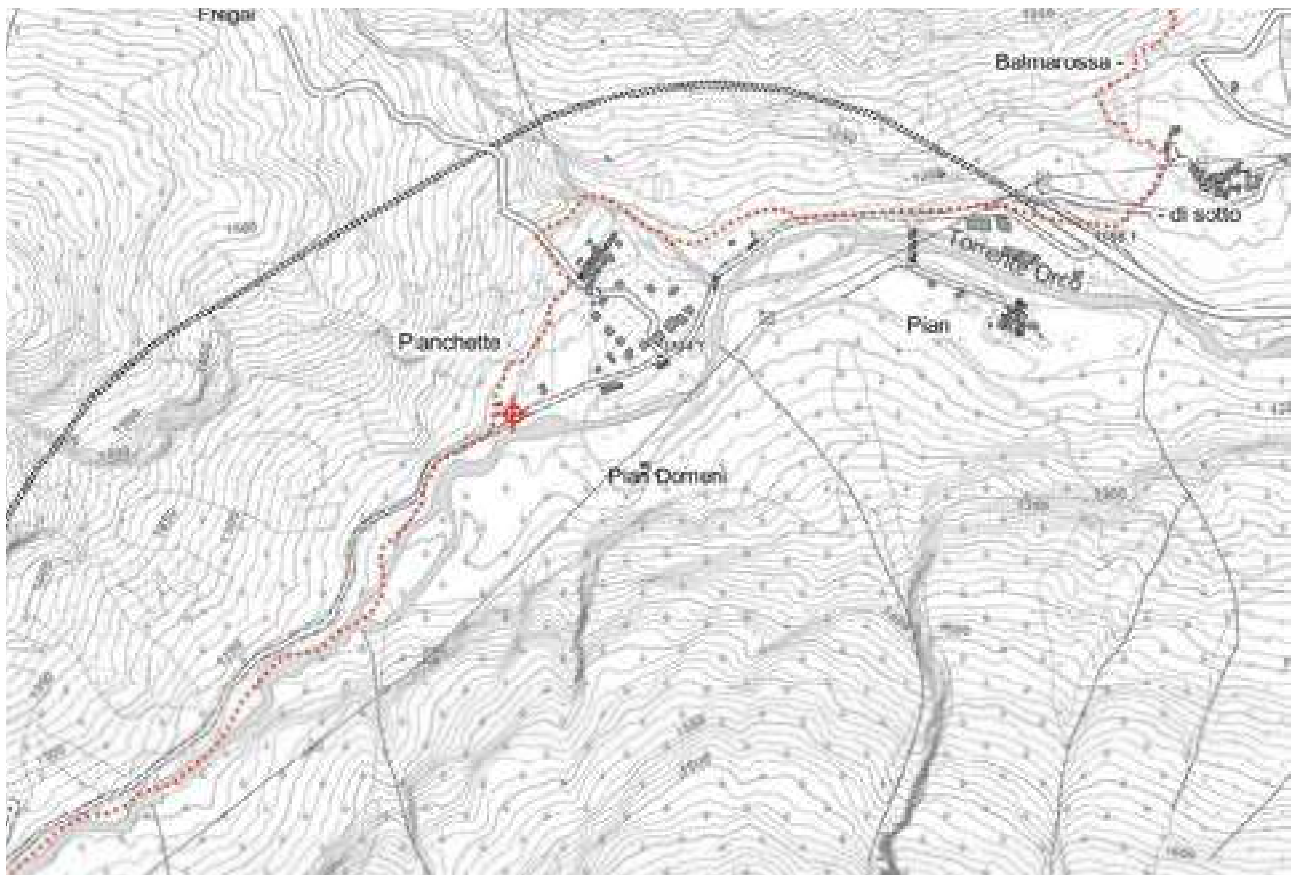
Arrivando da valle, prima di imboccare la galleria per Ceresole Reale, si deve imboccare la strada che, sulla sinistra, riporta le indicazioni per il Pianchette. Giunti al fondo della strada si apre uno slargo dove si interrompe la strada.


**Descrizione delle particolari operazioni di servizio per l'impiego operativo**


**Ortofoto dell'area del punto di prelievo idrico**



## Corografia su carta tecnica regionale alla scala 1:10.000



Foto



Area per il montaggio della vasca.



Area di accesso al T. Orco

## PIAZZUOLA DI APPROVVIGIONAMENTO IDRICO PER ELICOTTERO

Area di riferimento			N° punto prelievo idrico			19	
Comune		Noasca		Località		Arianas – Cimitero	
Quota	1000	Coordinate UTM	Latitudine	5.034.344	Longitudine	368.656	

Descrizione generale della piazzuola di approvvigionamento idrico	
Tipologia	prato
Note	Presso depuratore

Dimensioni e altre caratteristiche dell'area						
Morfologia dell'area di montaggio della vasca	Poligonale		lunghezza	50	larghezza	30
	Circolare		diametro			
Diametro dell'area utile al volo		200				
Presenza di ostacoli al volo (immediate vicinanze)			Linea AT; alberi			
Accessibilità con veicoli		Pesanti				
Necessità di regolazione viabilità		si				

Possibilità di alimentazione della vasca portatile			
Da acquedotto (idrante)	Portata (l/min')		Bocche idrante
Da fonte idrica	Tipologia	T. Orco	
Stagionalità dell'alimentazione		No	
Distanza del punto di pescaggio		30	Dislivello 5
Accesso al punto di posizionamento motopompa			discreto

Piazzuole di atterraggio ed aree di manovra adiacenti			
Distanza della piazzuola rispetto ai punti atterraggio più vicini			0
Tipologia dei punti di atterraggio		Stesso piazzale della vasca	
Accessibilità con veicoli		Pesanti	Espandibilità no
Atterraggio con elicotteri (tipo)		medio	
Ostacoli al volo	Linea AT – linea illuminazione pubblica lato SS460		



**Accesso e descrizione sintetica del percorso per raggiungere il punto di prelievo**

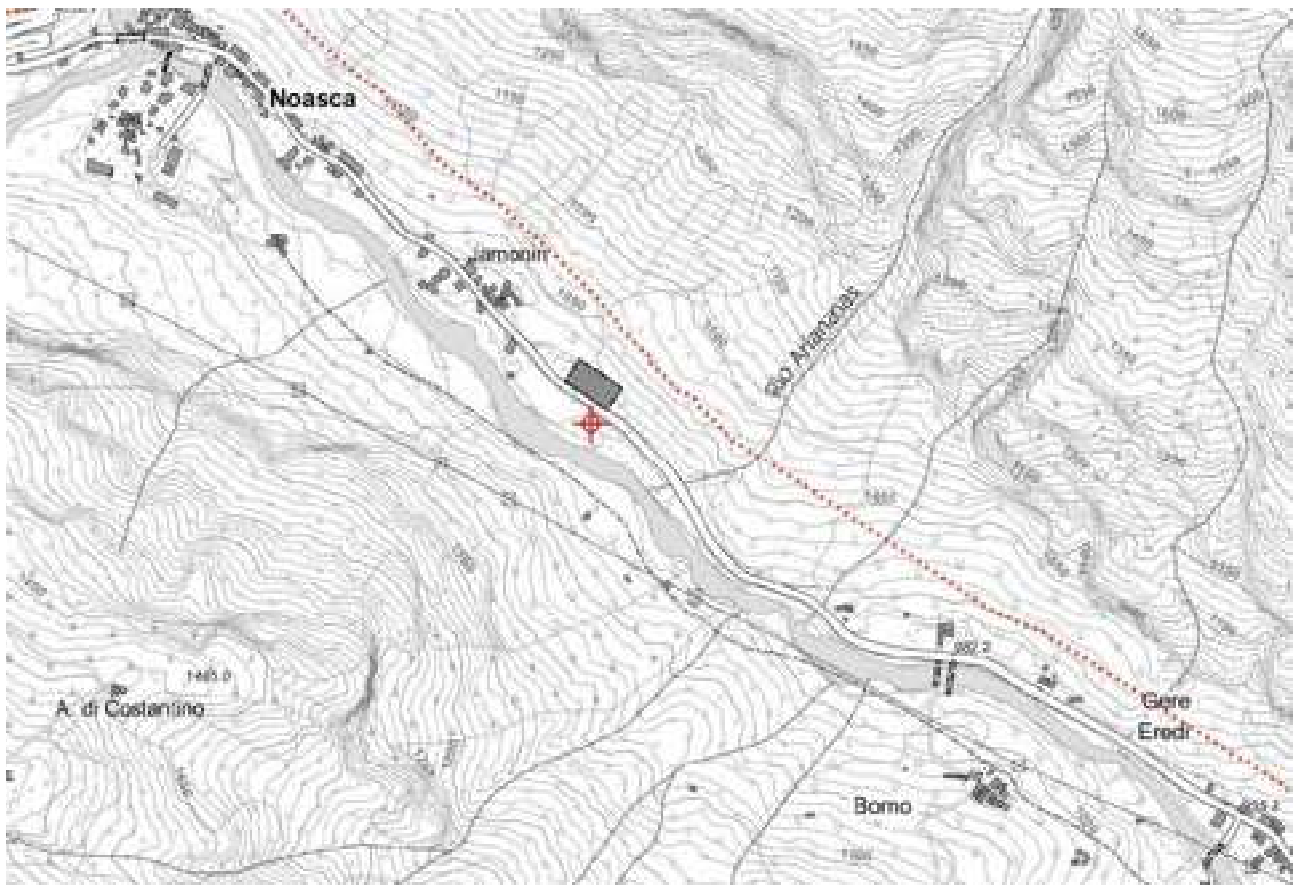
Arrivando da valle, poco prima di giungere alla frazione Jamonin di Noasca, all'altezza del cimitero si apre sulla sinistra verso il torrente Orco un largo piazzale erboso accessibile appena usciti dal paramassi posto sulla strada.

**Descrizione delle particolari operazioni di servizio per l'impiego operativo**

**Ortofoto dell'area del punto di prelievo idrico**



**Corografia su carta tecnica regionale alla scala 1:10.000**



**Foto**



Area per il montaggio della vasca.



Area di accesso al T. Orco

# PIAZZUOLA DI APPROVVIGIONAMENTO IDRICO PER ELICOTTERO

Area di riferimento				N° punto prelievo idrico	20	
Comune	Noasca		Località	Balme		
Quota	940	Coordinate UTM	Latitudine	5.033.555	Longitudine	369.871

Descrizione generale della piazzuola di approvvigionamento idrico	
Tipologia	Strada asfaltata - ponte
Note	

Dimensioni e altre caratteristiche dell'area						
Morfologia dell'area di montaggio della vasca	Poligonale		lunghezza	40	larghezza	6
	Circolare		diametro			
Diametro dell'area utile al volo		200				
Presenza di ostacoli al volo (immediate vicinanze)			Linea AT/Telefono			
Accessibilità con veicoli		Pesanti				
Necessità di regolazione viabilità		si				

Possibilità di alimentazione della vasca portatile				
Da acquedotto (idrante)	Portata (l/min')		Bocche idrante	
Da fonte idrica	Tipologia	T. Orco		
Stagionalità dell'alimentazione		No		
Distanza del punto di pescaggio		6	Dislivello	5
Accesso al punto di posizionamento motopompa			difficile	

Piazzuole di atterraggio ed aree di manovra adiacenti				
Distanza della piazzuola rispetto ai punti atterraggio più vicini			5 m	
Tipologia dei punti di atterraggio		asfalto		
Accessibilità con veicoli		Pesanti	Espandibilità	no
Atterraggio con elicotteri (tipo)		Medio		
Ostacoli al volo	Linea AT			

**Accesso e descrizione sintetica del percorso per raggiungere il punto di prelievo**

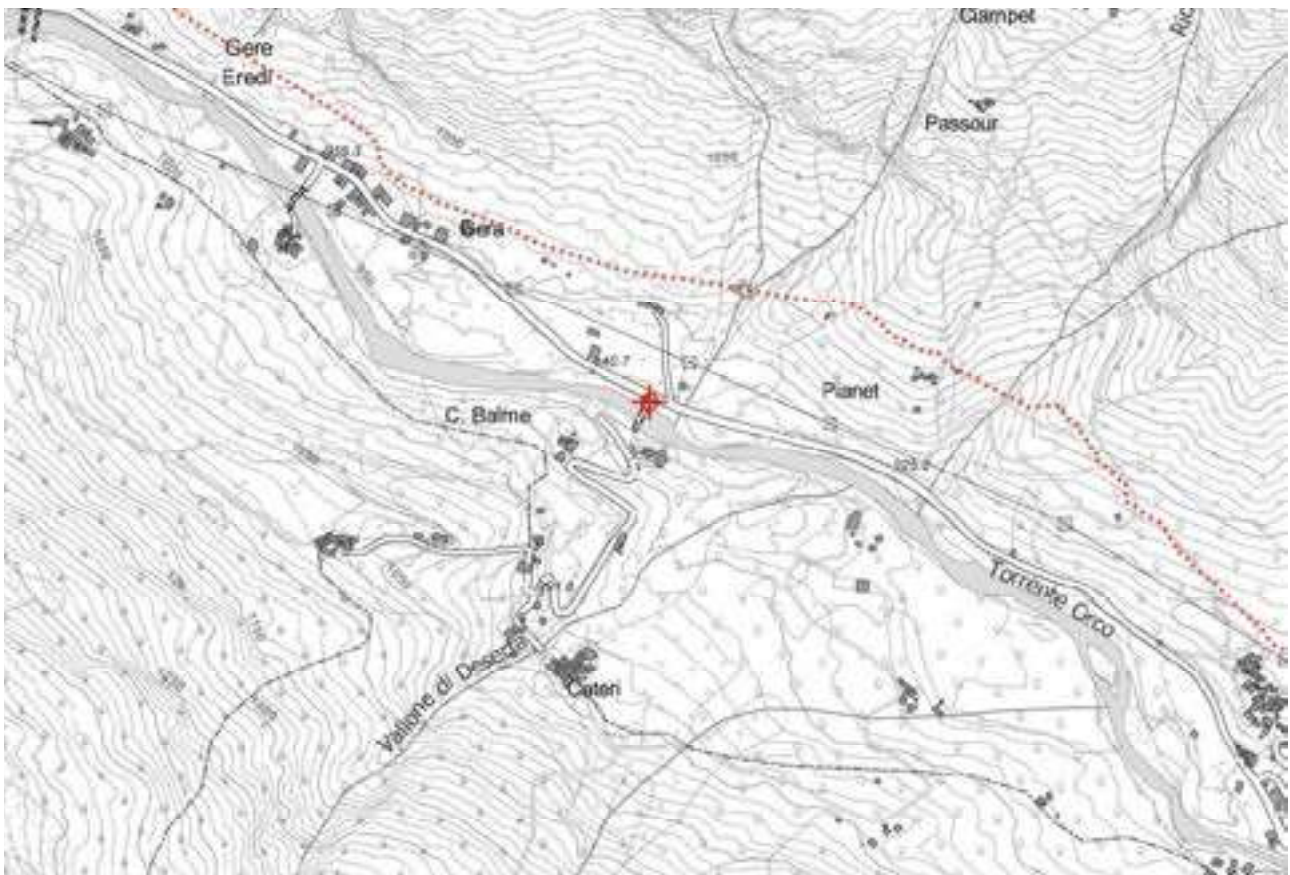
Arrivando da valle, superata la frazione Grusiner, sulla sinistra vi è il bivio per la frazione Balme – Cateri, oltre il torrente Orco, e sul ponte è possibile allestire la vasca.


**Descrizione delle particolari operazioni di servizio per l'impiego operativo**


**Ortofoto dell'area del punto di prelievo idrico**



**Corografia su carta tecnica regionale alla scala 1:10.000**



**Foto**



Area per il montaggio della vasca.



Area di accesso al T. Orco

# PIAZZUOLA DI APPROVVIGIONAMENTO IDRICO PER ELICOTTERO

Area di riferimento				N° punto prelievo idrico	21	
Comune	Noasca		Località	Jerener		
Quota	860	Coordinate UTM	Latitudine	5.032.613	Longitudine	371.366

Descrizione generale della piazzuola di approvvigionamento idrico	
Tipologia	prato
Note	Presso depuratore

Dimensioni e altre caratteristiche dell'area						
Morfologia dell'area di montaggio della vasca	Poligonale		lunghezza	10	larghezza	10
	Circolare		diametro			
Diametro dell'area utile al volo		350				
Presenza di ostacoli al volo (immediate vicinanze)			alberi			
Accessibilità con veicoli		Pesanti				
Necessità di regolazione viabilità		no				

Possibilità di alimentazione della vasca portatile					
Da acquedotto (idrante)	Portata (l/min')			Bocche idrante	
Da fonte idrica	Tipologia	T. Orco			
Stagionalità dell'alimentazione		No			
Distanza del punto di pescaggio		30	Dislivello	5	
Accesso al punto di posizionamento motopompa			difficile		

Piazzuole di atterraggio ed aree di manovra adiacenti					
Distanza della piazzuola rispetto ai punti atterraggio più vicini				400 m (loc. Fé)	
Tipologia dei punti di atterraggio		prato			
Accessibilità con veicoli		Pesanti		Espandibilità	no
Atterraggio con elicotteri (tipo)		pesante			
Ostacoli al volo					



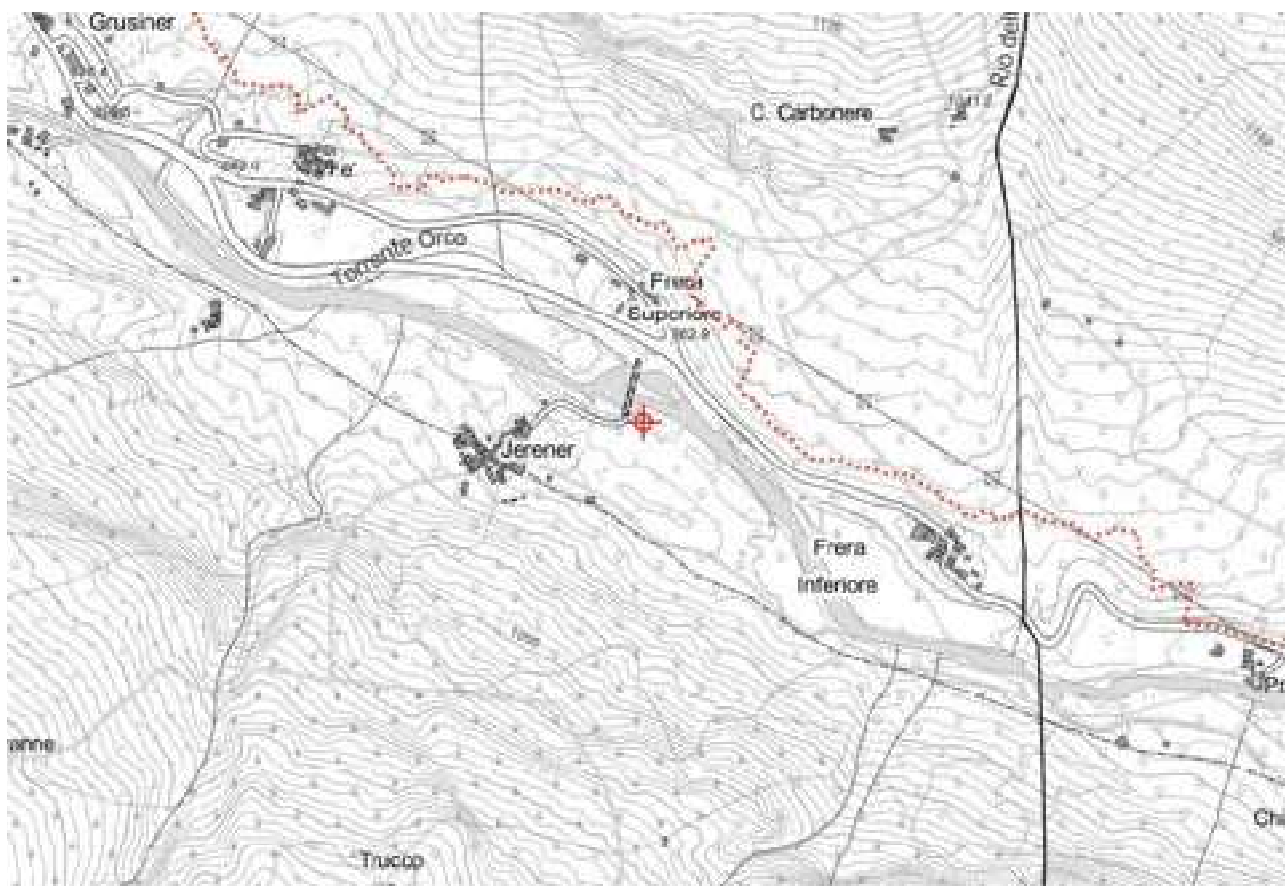
<b>Accesso e descrizione sintetica del percorso per raggiungere il punto di prelievo</b>
Arrivando da valle, superato il bivio per la frazione Frera, sulla sinistra vi è il bivio per la frazione Jerener oltre il torrente Orco, dopo il ponte sulla destra si stacca una strada sterrata che conduce a lato del depuratore.

<b>Descrizione delle particolari operazioni di servizio per l'impiego operativo</b>

**Ortofoto dell'area del punto di prelievo idrico**



**Corografia su carta tecnica regionale alla scala 1:10.000**



**Foto**



Area per il montaggio della vasca.



Area di accesso al T. Orco

## PIAZZUOLA DI APPROVVIGIONAMENTO IDRICO PER ELICOTTERO

Area di riferimento				N° punto prelievo idrico	22	
Comune	Locana		Località	Moglia/Biole		
Quota	750	Coordinate UTM	Latitudine	5.032.047	Longitudine	374.911

Descrizione generale della piazzuola di approvvigionamento idrico	
Tipologia	Strada asfaltata - ponte
Note	

Dimensioni e altre caratteristiche dell'area						
Morfologia dell'area di montaggio della vasca	Poligonale		lunghezza	20	larghezza	4
	Circolare		diametro			
Diametro dell'area utile al volo		100				
Presenza di ostacoli al volo (immediate vicinanze)			Linea AT/MT			
Accessibilità con veicoli		Pesanti				
Necessità di regolazione viabilità		si				

Possibilità di alimentazione della vasca portatile				
Da acquedotto (idrante)	Portata (l/min')		Bocche idrante	
Da fonte idrica	Tipologia	T. Orco		
Stagionalità dell'alimentazione		No		
Distanza del punto di pescaggio		10	Dislivello	5
Accesso al punto di posizionamento motopompa			difficile	

Piazzuole di atterraggio ed aree di manovra adiacenti				
Distanza della piazzuola rispetto ai punti atterraggio più vicini			3400 m (loc. Fé)	
Tipologia dei punti di atterraggio		prato		
Accessibilità con veicoli		Pesanti	Espandibilità	no
Atterraggio con elicotteri (tipo)		pesante		
Ostacoli al volo				

**Accesso e descrizione sintetica del percorso per raggiungere il punto di prelievo**

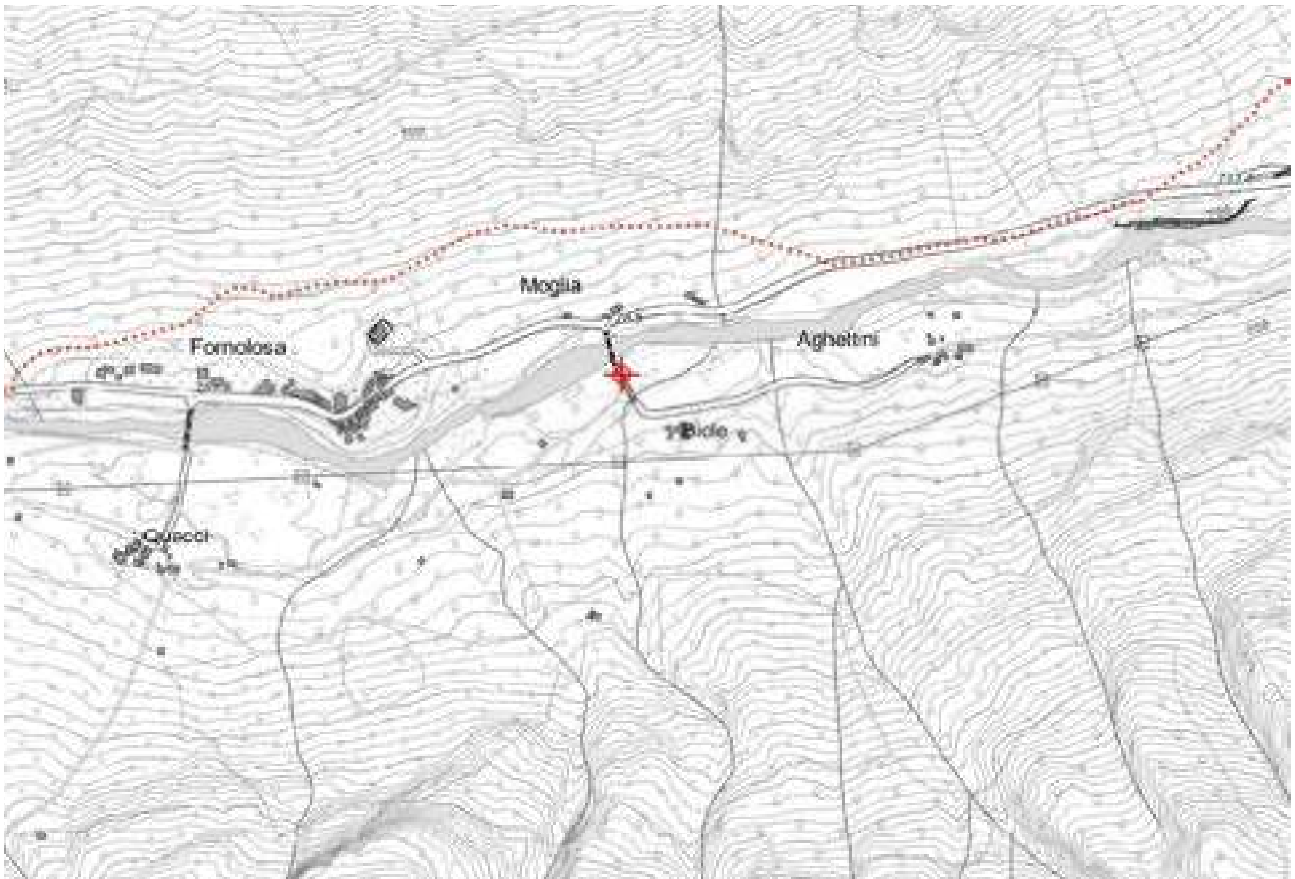
Arrivando da valle, superato il bivio per la frazione Fornolosa, sulla sinistra vi è il bivio per la frazione Biole oltre il torrente Orco, sul ponte è possibile allestire la vasca.


**Descrizione delle particolari operazioni di servizio per l'impiego operativo**


**Ortofoto dell'area del punto di prelievo idrico**



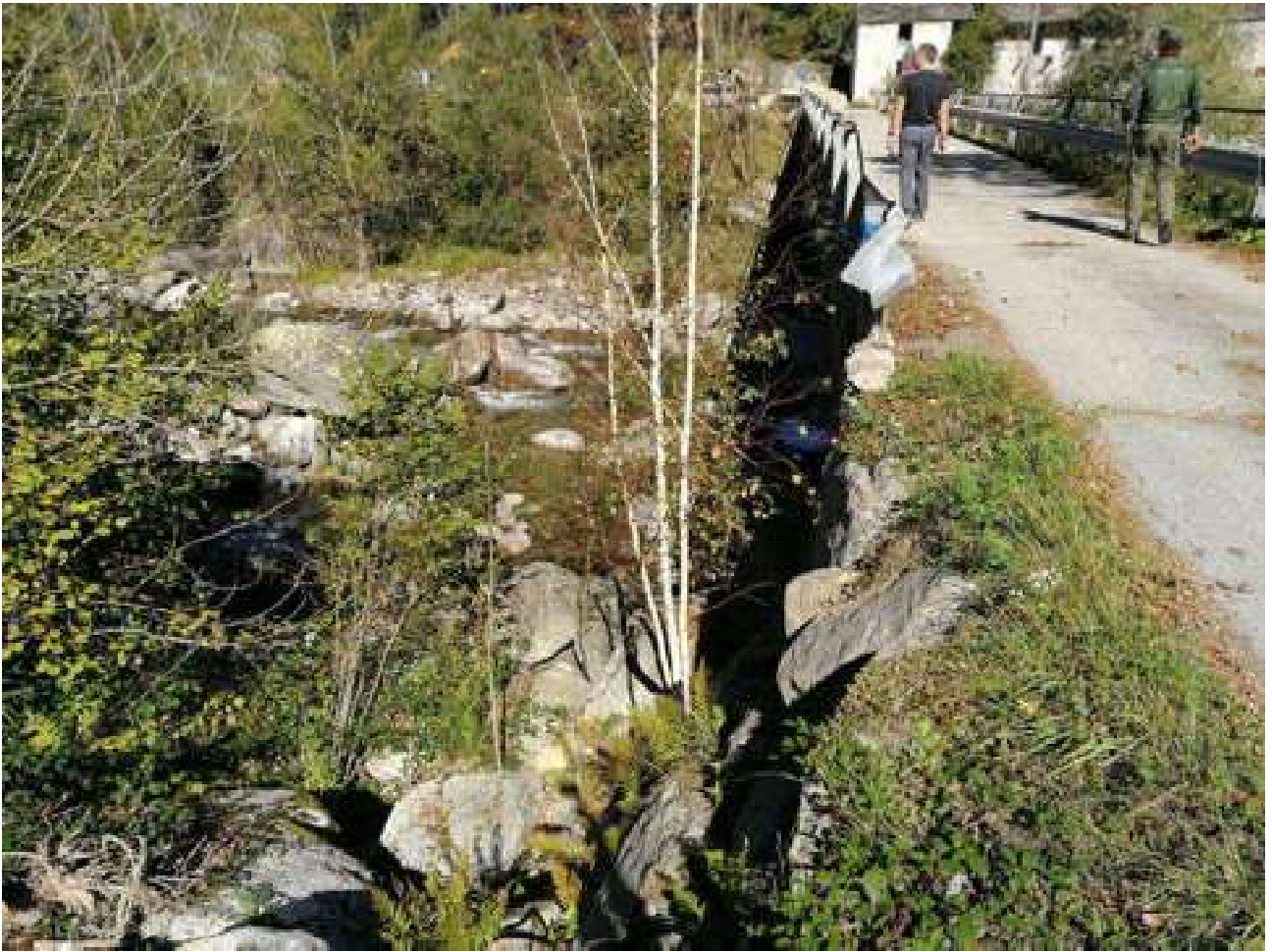
**Corografia su carta tecnica regionale alla scala 1:10.000**



**Foto**



Area per il montaggio della vasca.



Area di accesso al T. Orco

## PIAZZUOLA DI APPROVVIGIONAMENTO IDRICO PER ELICOTTERO

Area di riferimento				N° punto prelievo idrico	23	
Comune	Locana		Località	Presa IREN Bugni		
Quota	980	Coordinate UTM	Latitudine	5.033.418	Longitudine	376.182

Descrizione generale della piazzuola di approvvigionamento idrico	
Tipologia	prato
Note	

Dimensioni e altre caratteristiche dell'area						
Morfologia dell'area di montaggio della vasca	Poligonale		lunghezza	40	larghezza	40
	Circolare		diametro			
Diametro dell'area utile al volo		60				
Presenza di ostacoli al volo (immediate vicinanze)			Linea MT			
Accessibilità con veicoli		medi				
Necessità di regolazione viabilità		no				

Possibilità di alimentazione della vasca portatile				
Da acquedotto (idrante)	Portata (l/min')		Bocche idrante	
Da fonte idrica	Tipologia	T. Piantonetto		
Stagionalità dell'alimentazione		No		
Distanza del punto di pescaggio		40	Dislivello	10
Accesso al punto di posizionamento motopompa			difficile	

Piazzuole di atterraggio ed aree di manovra adiacenti				
Distanza della piazzuola rispetto ai punti atterraggio più vicini			Stesso luogo	
Tipologia dei punti di atterraggio		prato		
Accessibilità con veicoli		medio	Espandibilità	no
Atterraggio con elicotteri (tipo)		medio		
Ostacoli al volo	Linea MT			



**Accesso e descrizione sintetica del percorso per raggiungere il punto di prelievo**

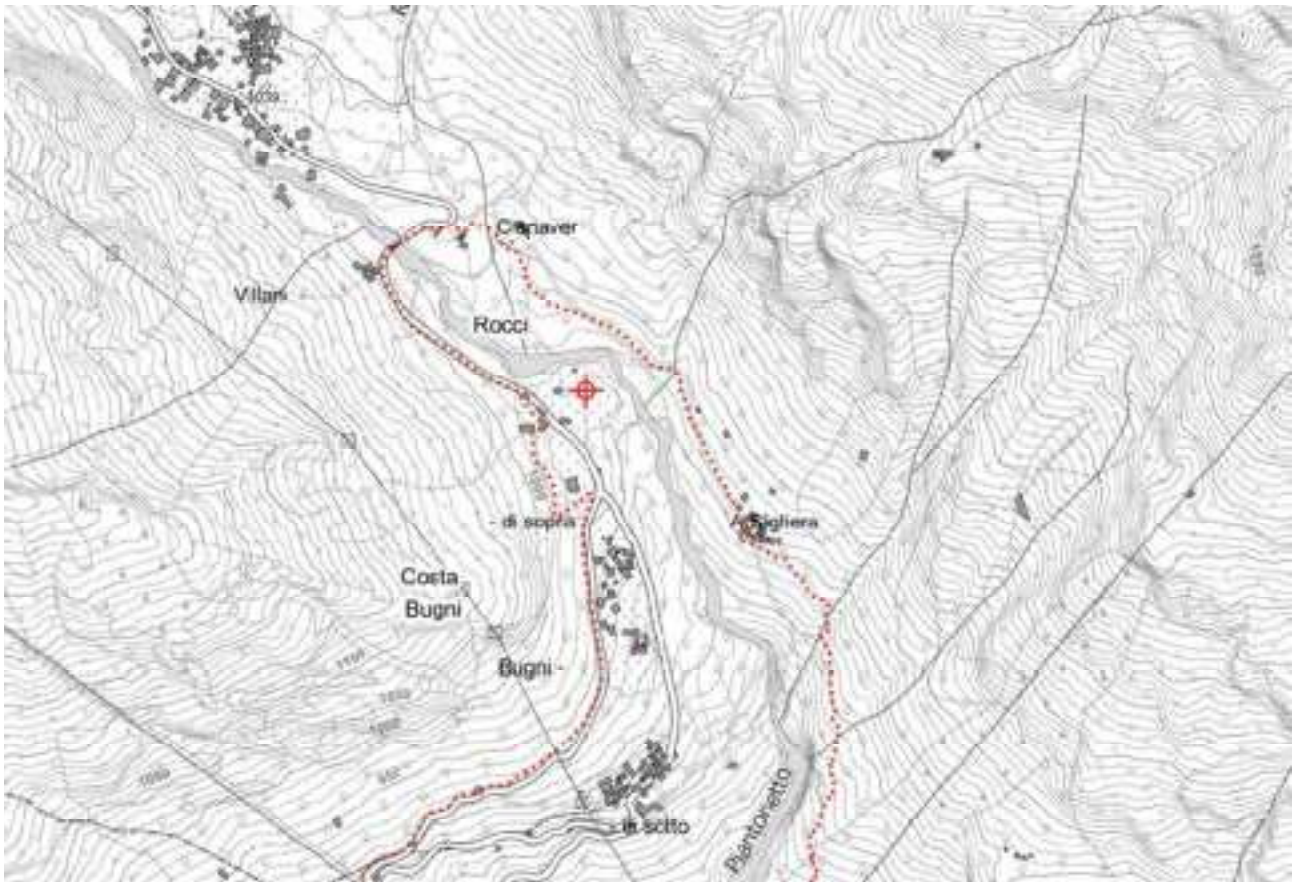
Arrivando da valle, superata la frazione di Bugni, sulla destra vi è il bivio per raggiungere la presa IREN verso il torrente Piantonetto.


**Descrizione delle particolari operazioni di servizio per l'impiego operativo**


**Ortofoto dell'area del punto di prelievo idrico**



**Corografia su carta tecnica regionale alla scala 1:10.000**



**Foto**



Area per il montaggio della vasca.



Area di accesso al T. Piantonetto

# PIAZZUOLA DI APPROVVIGIONAMENTO IDRICO PER ELICOTTERO

Area di riferimento					N° punto prelievo idrico	24
Comune	Locana			Località	Ghiglieri	
Quota	1080	Coordinate UTM	Latitudine	5.034.493	Longitudine	374.890

Descrizione generale della piazzuola di approvvigionamento idrico	
Tipologia	prato
Note	

Dimensioni e altre caratteristiche dell'area					
Morfologia dell'area di montaggio della vasca	Poligonale	lunghezza	40	larghezza	40
	Circolare	diametro			
Diametro dell'area utile al volo		60			
Presenza di ostacoli al volo (immediate vicinanze)			Linea MT		
Accessibilità con veicoli	medi				
Necessità di regolazione viabilità	no				

Possibilità di alimentazione della vasca portatile			
Da acquedotto (idrante)	Portata (l/min')		Bocche idrante
Da fonte idrica	Tipologia	Piccolo invaso all'interno dell'incubatoio ittico	
Stagionalità dell'alimentazione		no	
Distanza del punto di pescaggio		150	Dislivello 4
Accesso al punto di posizionamento motopompa			discreto

Piazzuole di atterraggio ed aree di manovra adiacenti			
Distanza della piazzuola rispetto ai punti atterraggio più vicini			100
Tipologia dei punti di atterraggio		prato	
Accessibilità con veicoli	medio	Espandibilità	si
Atterraggio con elicotteri (tipo)		medio	
Ostacoli al volo	Linea MT/AT		

**Accesso e descrizione sintetica del percorso per raggiungere il punto di prelievo**

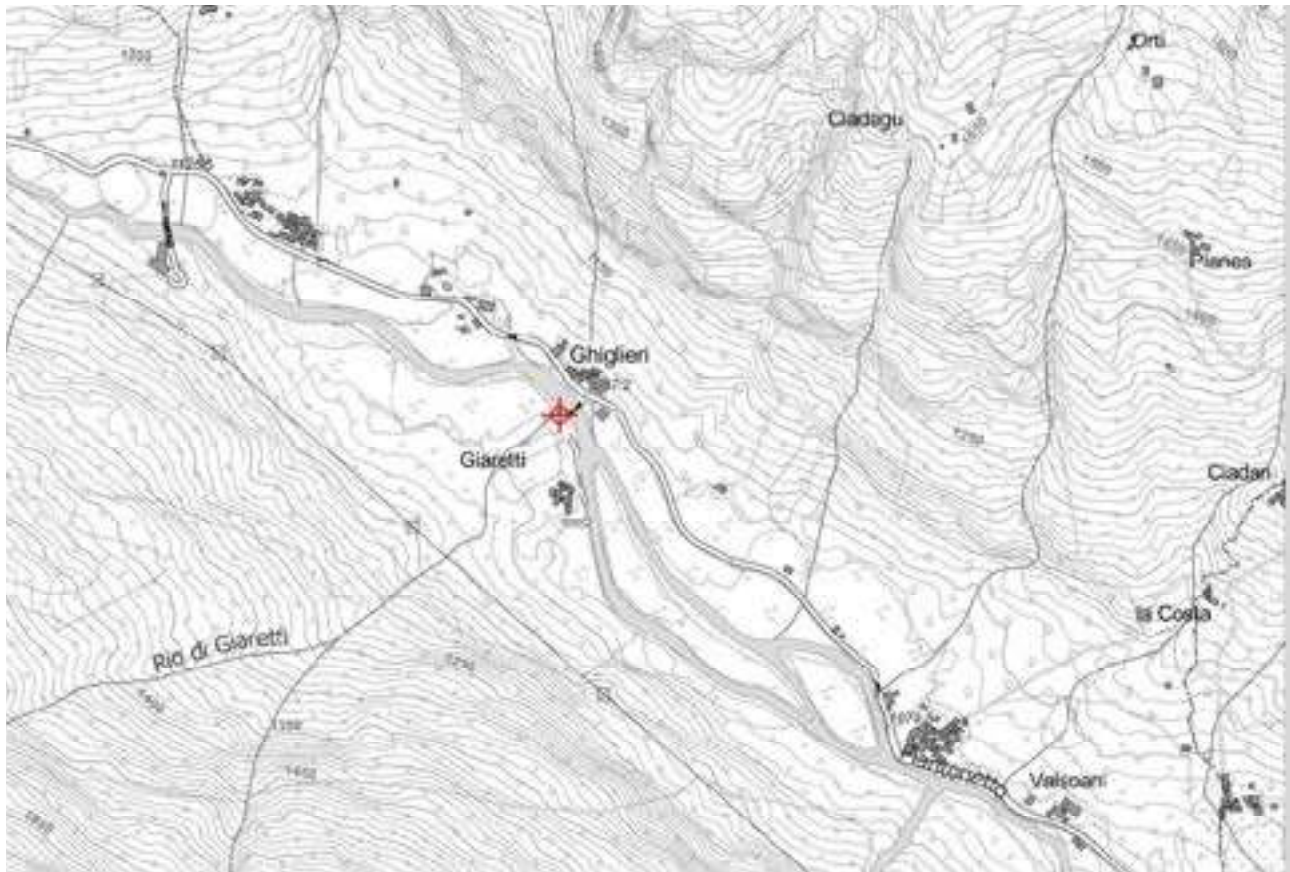
Arrivando da valle, giunti alla frazione di Ghiglieri, sulla sinistra vi è una fontana ed un ponte in legno col quale è possibile raggiungere una zona prativa.


**Descrizione delle particolari operazioni di servizio per l'impiego operativo**


**Ortofoto dell'area del punto di prelievo idrico**



**Corografia su carta tecnica regionale alla scala 1:10.000**



**Foto**



Area per il montaggio della vasca.



Punto di prelievo dell'acqua all'interno della struttura Incubatoio ittico del Parco.

# PIAZZUOLA DI APPROVVIGIONAMENTO IDRICO PER ELICOTTERO

Area di riferimento					N° punto prelievo idrico	25
Comune	Ronco Canavese		Località	Pezzetto		
Quota	1080	Coordinate UTM	Latitudine	5.040.326	Longitudine	382.703

Descrizione generale della piazzuola di approvvigionamento idrico	
Tipologia	Strada asfaltata - ponte
Note	

Dimensioni e altre caratteristiche dell'area						
Morfologia dell'area di montaggio della vasca	Poligonale		lunghezza	30	larghezza	3
	Circolare		diametro			
Diametro dell'area utile al volo		100				
Presenza di ostacoli al volo (immediate vicinanze)			Alberi sulle sponde			
Accessibilità con veicoli	medi					
Necessità di regolazione viabilità	no					

Possibilità di alimentazione della vasca portatile			
Da acquedotto (idrante)	Portata (l/min')		Bocche idrante
Da fonte idrica	Tipologia	T. Forzo	
Stagionalità dell'alimentazione		no	
Distanza del punto di pescaggio		20	Dislivello 5
Accesso al punto di posizionamento motopompa			discreto

Piazzuole di atterraggio ed aree di manovra adiacenti			
Distanza della piazzuola rispetto ai punti atterraggio più vicini			100
Tipologia dei punti di atterraggio		prato	
Accessibilità con veicoli	leggero	Espandibilità	si
Atterraggio con elicotteri (tipo)		medio	
Ostacoli al volo	Alberi bordo prato		



**Accesso e descrizione sintetica del percorso per raggiungere il punto di prelievo**

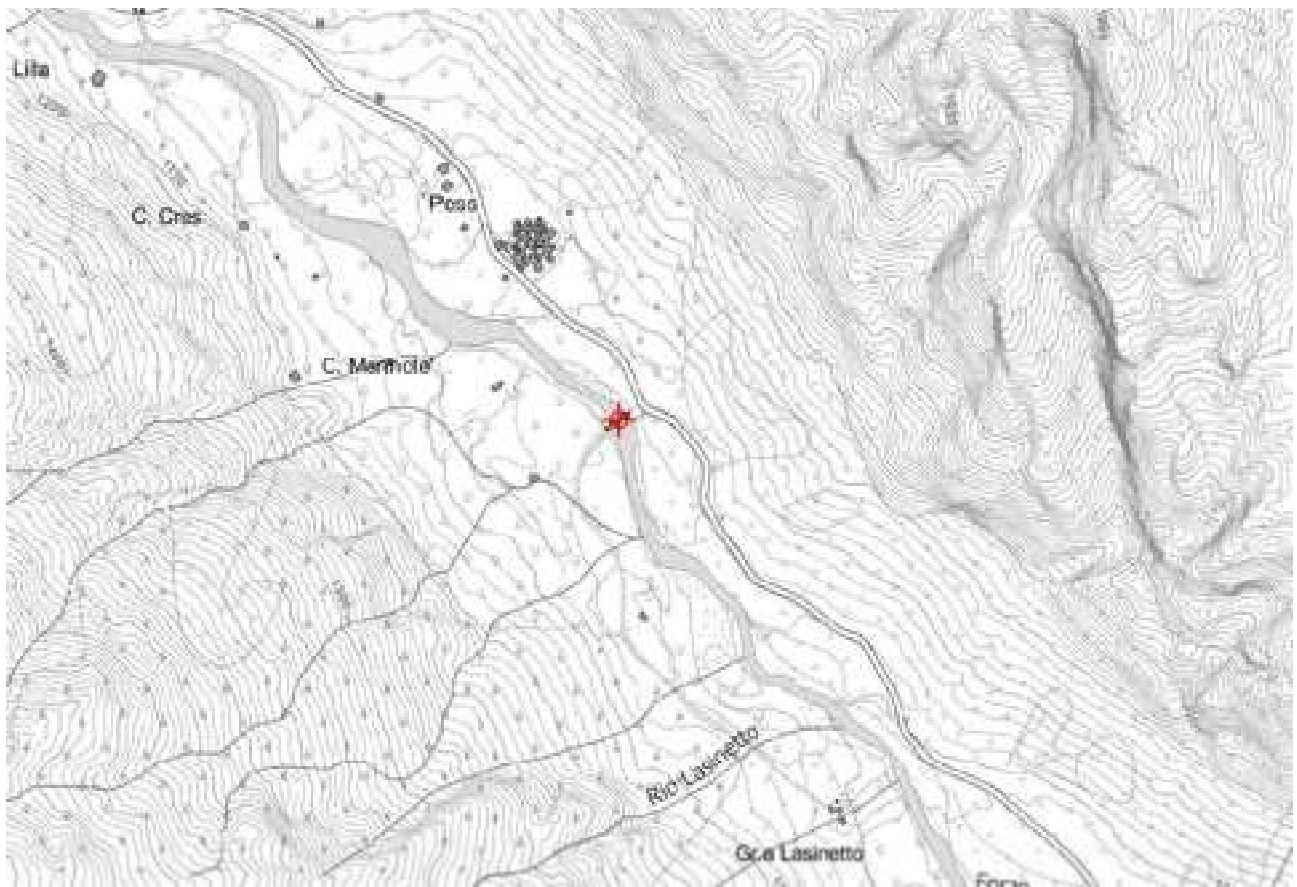
Arrivando da valle, superato il bivio per la fraz. Lasinetto e il relativo ponte, circa 250 m prima della frazione Pezzetto, sulla sinistra si trova un ponte che attraversa il T. Forzo.


**Descrizione delle particolari operazioni di servizio per l'impiego operativo**


**Ortofoto dell'area del punto di prelievo idrico**



**Corografia su carta tecnica regionale alla scala 1:10.000**



**Foto**



Area per il montaggio della vasca.



Accesso al T. Forzo.

# PIAZZUOLA DI APPROVVIGIONAMENTO IDRICO PER ELICOTTERO

Area di riferimento					N° punto prelievo idrico	26
Comune	Valprato Soana		Località	Centro abitato – zona proloco		
Quota	1100	Coordinate UTM	Latitudine	5.040.326	Longitudine	386.852

Descrizione generale della piazzuola di approvvigionamento idrico	
Tipologia	prato
Note	

Dimensioni e altre caratteristiche dell'area					
Morfologia dell'area di montaggio della vasca	Poligonale	lunghezza	40	larghezza	30
	Circolare	diametro			
Diametro dell'area utile al volo		100			
Presenza di ostacoli al volo (immediate vicinanze)			Linea telefonica/illuminazione pubblica		
Accessibilità con veicoli	medi				
Necessità di regolazione viabilità	si				

Possibilità di alimentazione della vasca portatile			
Da acquedotto (idrante)	Portata (l/min')		Bocche idrante
Da fonte idrica	Tipologia	T. Soana	
Stagionalità dell'alimentazione		no	
Distanza del punto di pescaggio		30	Dislivello 5
Accesso al punto di posizionamento motopompa			discreto

Piazzuole di atterraggio ed aree di manovra adiacenti			
Distanza della piazzuola rispetto ai punti atterraggio più vicini			0
Tipologia dei punti di atterraggio		prato	
Accessibilità con veicoli	pesanti	Espandibilità	no
Atterraggio con elicotteri (tipo)		medio	
Ostacoli al volo	no		

<b>Accesso e descrizione sintetica del percorso per raggiungere il punto di prelievo</b>
--

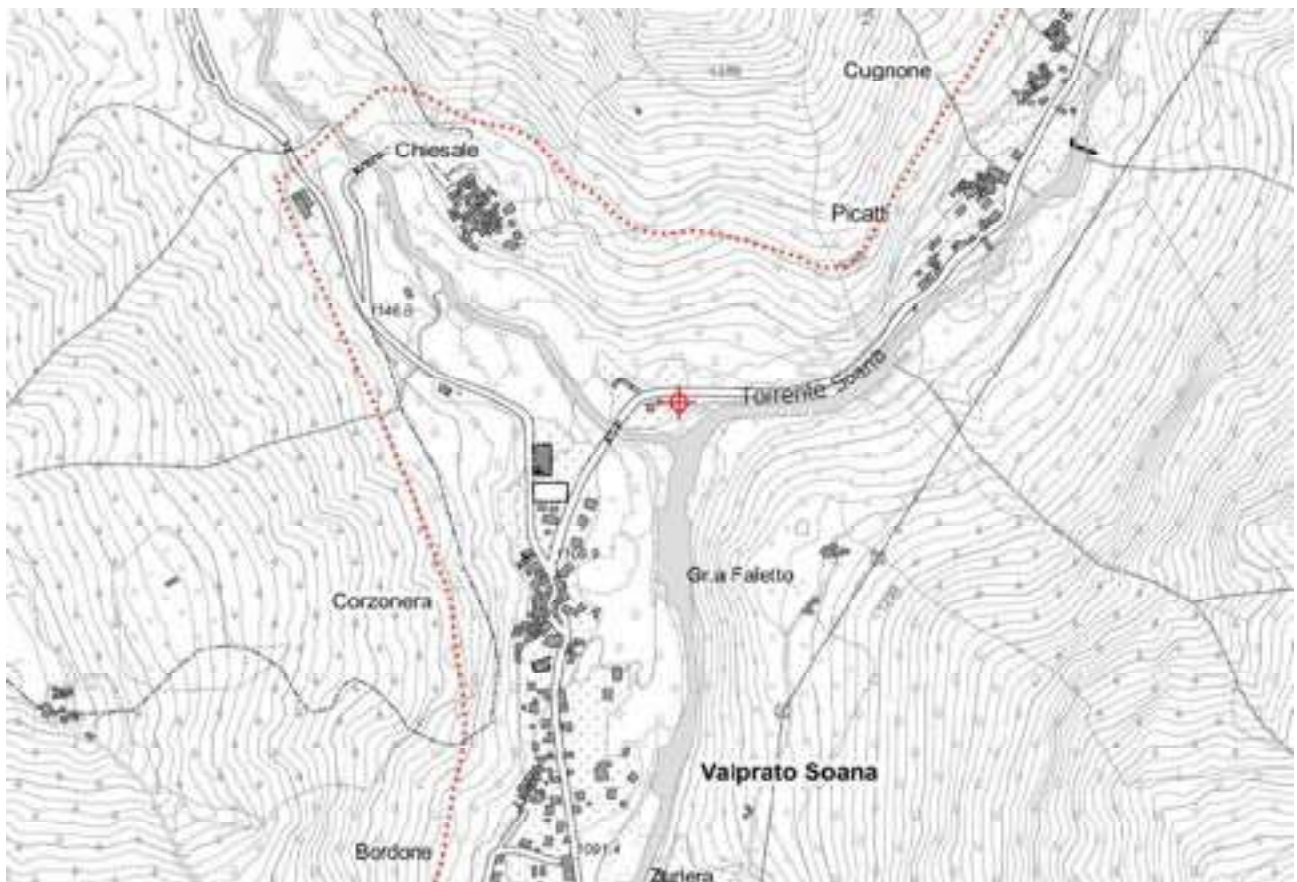
Arrivando da valle, si imbecca la SP per Piamprato, dopo il ponte sul T. Campiglia, sulla destra si apre l'area prativa che funge anche da piazzola per l'elisoccorso.

<b>Descrizione delle particolari operazioni di servizio per l'impiego operativo</b>
---


**Ortofoto dell'area del punto di prelievo idrico**



**Corografia su carta tecnica regionale alla scala 1:10.000**



**Foto**



Area per il montaggio della vasca.



Accesso al T. Soana.

## PIAZZUOLA DI APPROVVIGIONAMENTO IDRICO PER ELICOTTERO

Area di riferimento		N° punto prelievo idrico		27		
Comune	Valprato Soana		Località	Gr.a Rondonero – Str.Azaria		
Quota	1530	Coordinate UTM	Latitudine	5.045.284	Longitudine	384.350

Descrizione generale della piazzuola di approvvigionamento idrico	
Tipologia	prato
Note	

Dimensioni e altre caratteristiche dell'area					
Morfologia dell'area di montaggio della vasca	Poligonale	lunghezza	20	larghezza	30
	Circolare	diametro			
Diametro dell'area utile al volo		100			
Presenza di ostacoli al volo (immediate vicinanze)			alberia		
Accessibilità con veicoli	medi				
Necessità di regolazione viabilità		no			

Possibilità di alimentazione della vasca portatile			
Da acquedotto (idrante)	Portata (l/min')		Bocche idrante
Da fonte idrica	Tipologia	T. Campiglia	
Stagionalità dell'alimentazione		no	
Distanza del punto di pescaggio		40	Dislivello 5
Accesso al punto di posizionamento motopompa			discreto

Piazzuole di atterraggio ed aree di manovra adiacenti			
Distanza della piazzuola rispetto ai punti atterraggio più vicini			0
Tipologia dei punti di atterraggio		prato	
Accessibilità con veicoli	leggeri	Espandibilità	no
Atterraggio con elicotteri (tipo)		medio	
Ostacoli al volo	alberi		



**Accesso e descrizione sintetica del percorso per raggiungere il punto di prelievo**

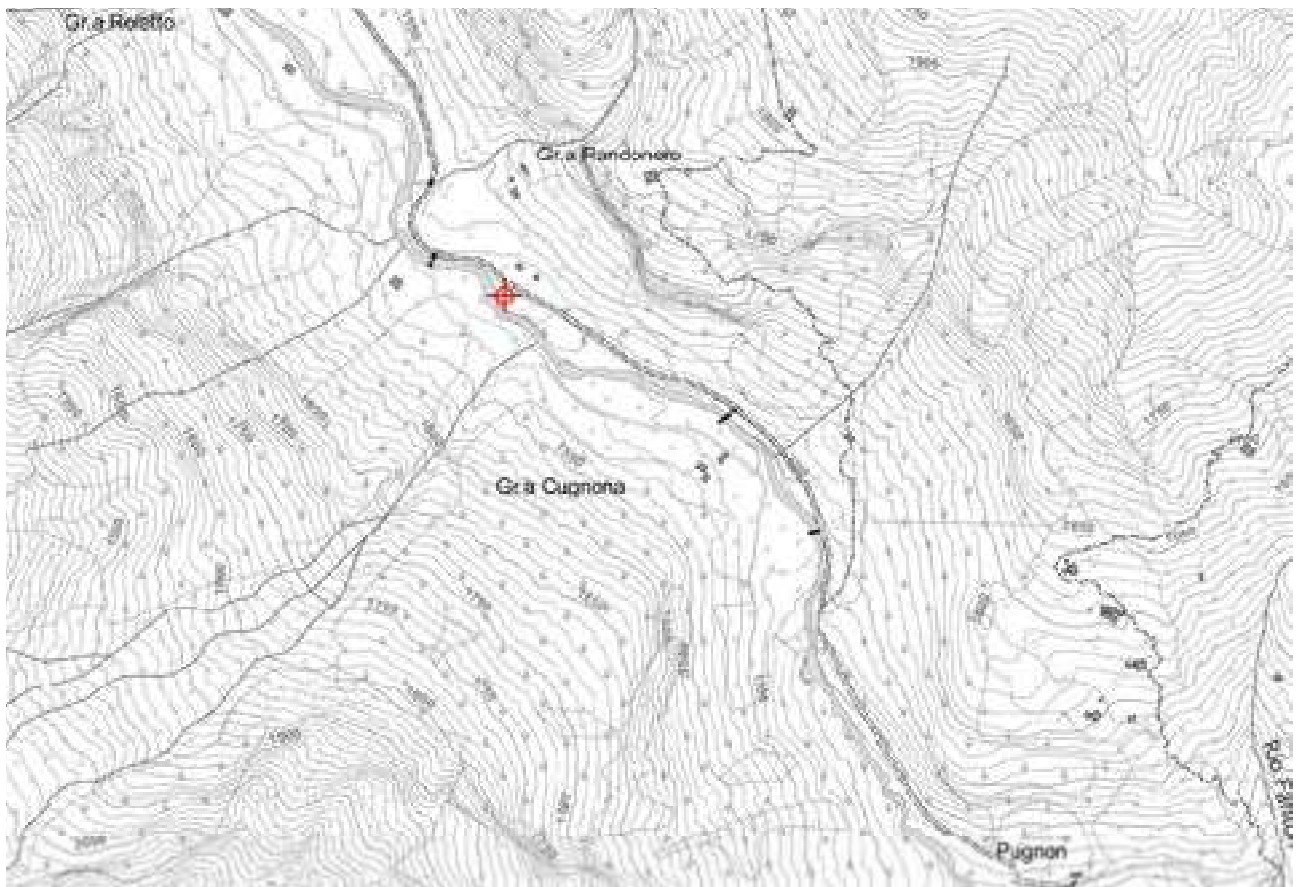
Arrivando da valle, si imbecca la SP per Campiglia Soana, giunti alla borgata si prosegue diritto fino a giungere all'area parcheggio. Si prosegue sulla strada sterrata fino a giungere ai piedi della grangia Rondonero, lungo la strada per l'A. Azaria.

**Descrizione delle particolari operazioni di servizio per l'impiego operativo**

**Ortofoto dell'area del punto di prelievo idrico**



**Corografia su carta tecnica regionale alla scala 1:10.000**



**Foto**



Area per il montaggio della vasca.



Accesso al T. Campiglia.

# PIAZZUOLA DI APPROVVIGIONAMENTO IDRICO PER ELICOTTERO

Area di riferimento					N° punto prelievo idrico	28
Comune	Valprato Soana		Località	Piamprato		
Quota	1540	Coordinate UTM	Latitudine	5.045.243	Longitudine	388.862

Descrizione generale della piazzuola di approvvigionamento idrico	
Tipologia	Piazzale sterrato / prato
Note	

Dimensioni e altre caratteristiche dell'area					
Morfologia dell'area di montaggio della vasca	Poligonale	lunghezza	50	larghezza	50
	Circolare	diametro			
Diametro dell'area utile al volo		100			
Presenza di ostacoli al volo (immediate vicinanze)			Alberi – illuminazione pubblica adiacente strada		
Accessibilità con veicoli		pesanti			
Necessità di regolazione viabilità		no			

Possibilità di alimentazione della vasca portatile			
Da acquedotto (idrante)	Portata (l/min')		Bocche idrante
Da fonte idrica	Tipologia	Rio Giassetto	
Stagionalità dell'alimentazione		si	
Distanza del punto di pescaggio		20	Dislivello 5
Accesso al punto di posizionamento motopompa			discreto

Piazzuole di atterraggio ed aree di manovra adiacenti			
Distanza della piazzuola rispetto ai punti atterraggio più vicini			0
Tipologia dei punti di atterraggio		Piazzale sterrato	
Accessibilità con veicoli		leggeri	Espandibilità no
Atterraggio con elicotteri (tipo)		medio	
Ostacoli al volo	alberi		

<b>Accesso e descrizione sintetica del percorso per raggiungere il punto di prelievo</b>
--

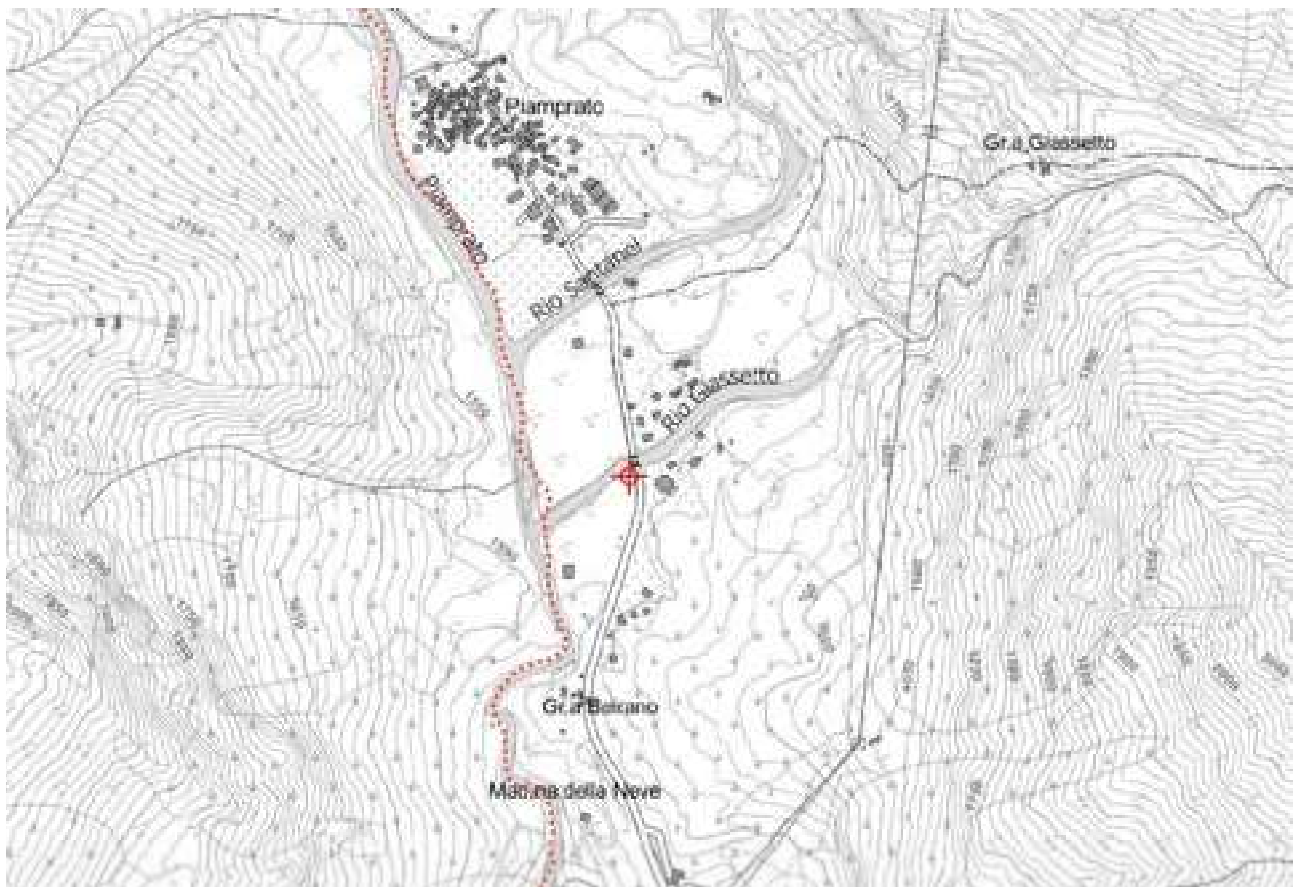
Arrivando da valle, si imbecca la SP per Piamprato, giunti alla borgata poco prima di entrare sulla sinistra si apre un'ampia area sterrata prima del ponte sul Rio Giassetto.

<b>Descrizione delle particolari operazioni di servizio per l'impiego operativo</b>

**Ortofoto dell'area del punto di prelievo idrico**



**Corografia su carta tecnica regionale alla scala 1:10.000**



**Foto**



Area per il montaggio della vasca.



Accesso al Rio Giassetto.