

6. CARTOGRAFIA

C.1 - CARTA COROGRAFICA DEL P.N. CON ZONAZIONE ED EVENTUALI SIC/ZPS E RNS

La Carta Corografica (Tavola C.1) rappresenta la suddivisione del parco in zone (A1, A2, B1, B2, C, D, D1) e i perimetri dei siti Rete Natura 2000 (SIC, ZSC e ZPS).

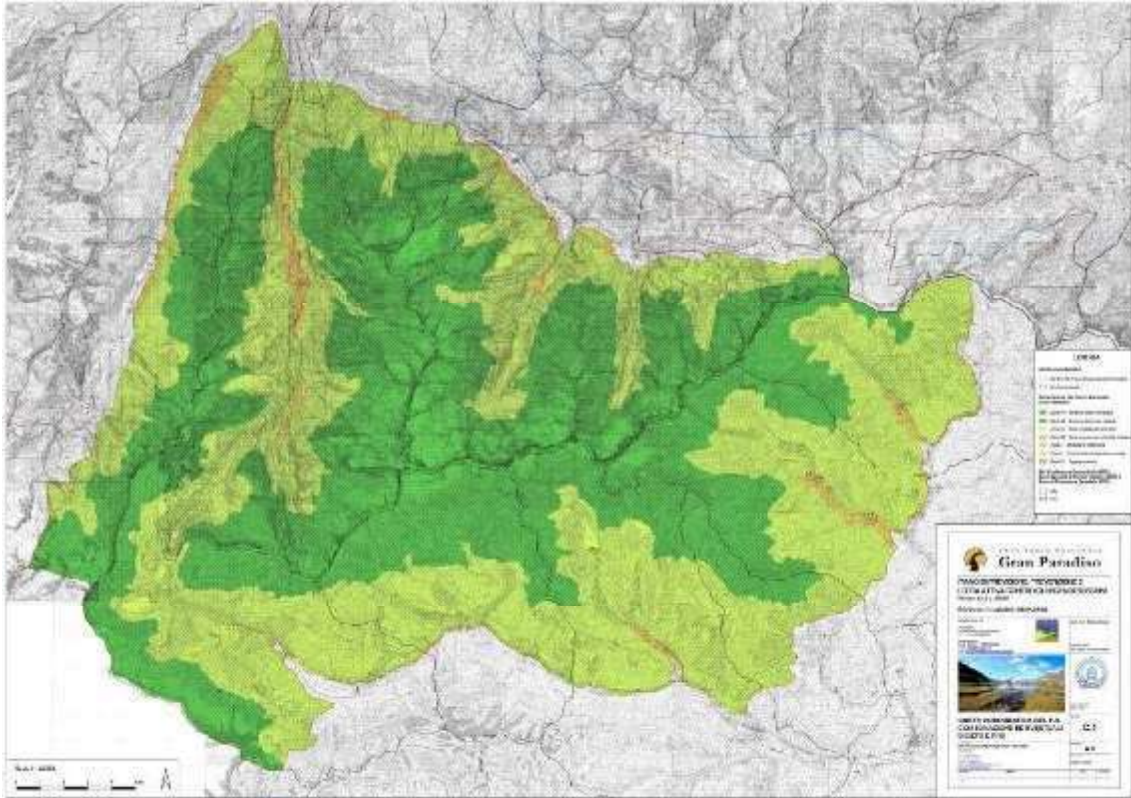


Figura 6.1 - C.1 Carta corografica del P.N. con zonazione ed eventuali SIC/ZPS e RNS

C.2 - CARTA DELL'USO DEL SUOLO CON APPROFONDIMENTI SU VEGETAZIONE FORESTALE

La Carta dell'Uso del Suolo con approfondimenti sulla vegetazione forestale (Tavola C.2) rappresenta il tipo di copertura del suolo della superficie dell'intero parco. L'insieme è stato suddiviso in classi di uso del suolo a partire dal sistema di classificazione Corine Land Cover, approfondito per quanto riguarda la parte forestale sulla base dei dati provenienti dalle carte forestali regionali.

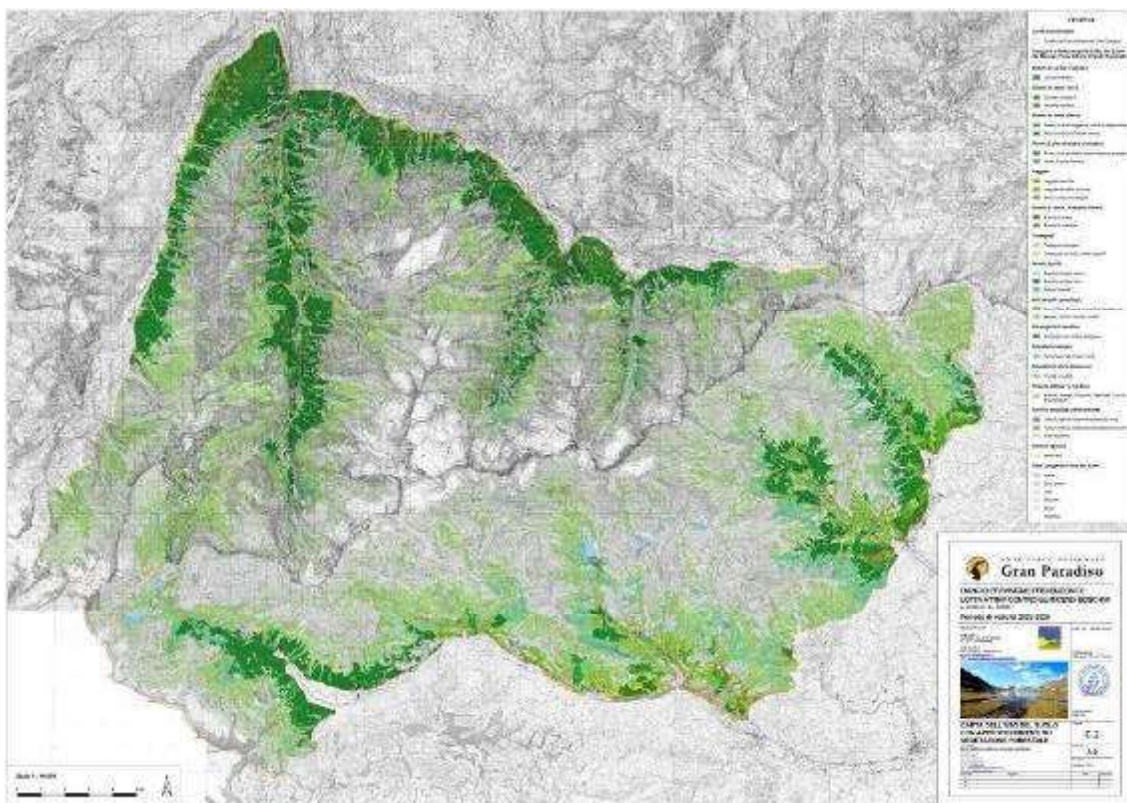


Figura 6.2 - C.2 Carta dell'uso del Suolo con approfondimenti su vegetazione forestale

C.4 - CARTA DELLE EMERGENZE

La Carta delle Emergenze (Tavola C.4) rappresenta le emergenze floristiche, vegetazionali, faunistiche e paesaggistiche presenti all'interno del territorio del Parco. Per la redazione della carta sono stati presi in considerazione i seguenti elementi: le case di caccia, le strutture storiche, i corridoi degli ungulati, le aree di valore floristico e quelle di valore forestale e infine le aree di sensibilità faunistica, di cui è stata indicata anche la tipologia (nidificazione, presenza, riproduzione, svernamento e svernamento-riproduzione).

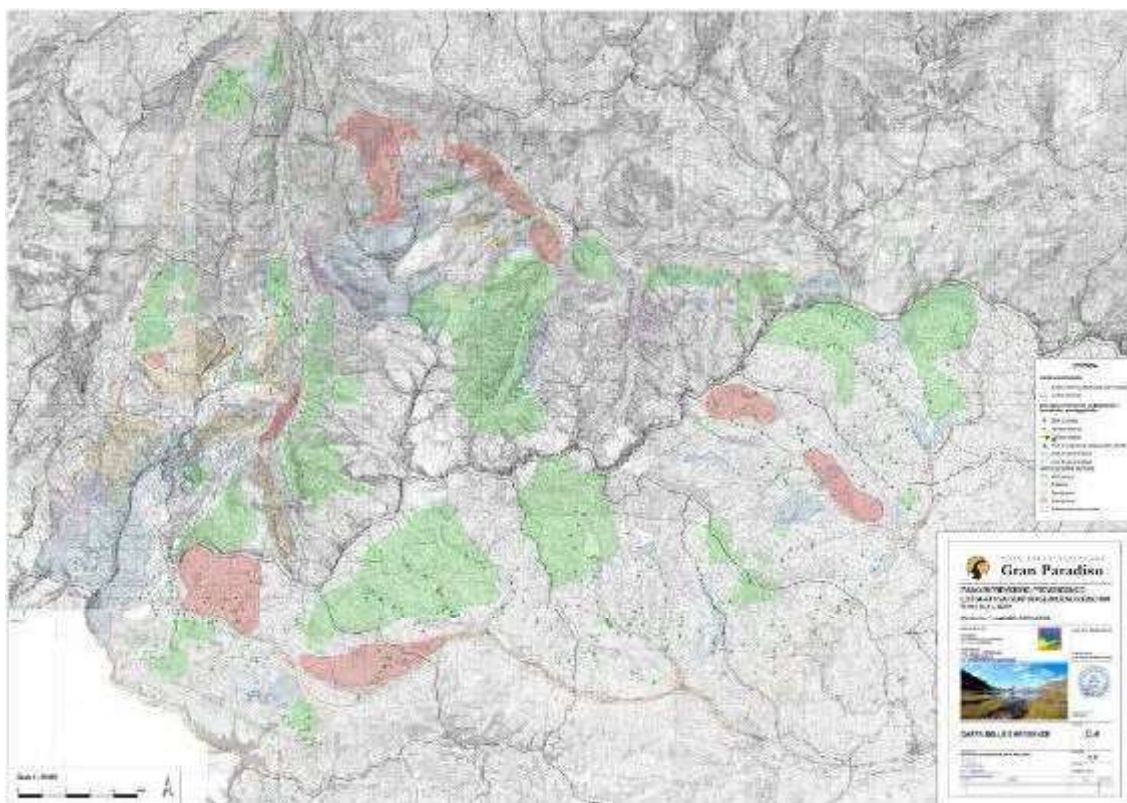


Figura 6.3 - C.4 Carta delle Emergenze

C.5 - CARTA DEGLI INCENDI PREGRESSI

La carta degli Incendi Pregressi (Tavola C.5) rappresenta le aree percorse da incendi e la data in cui si sono verificati all'interno del parco nell'arco temporale 1993-2021.

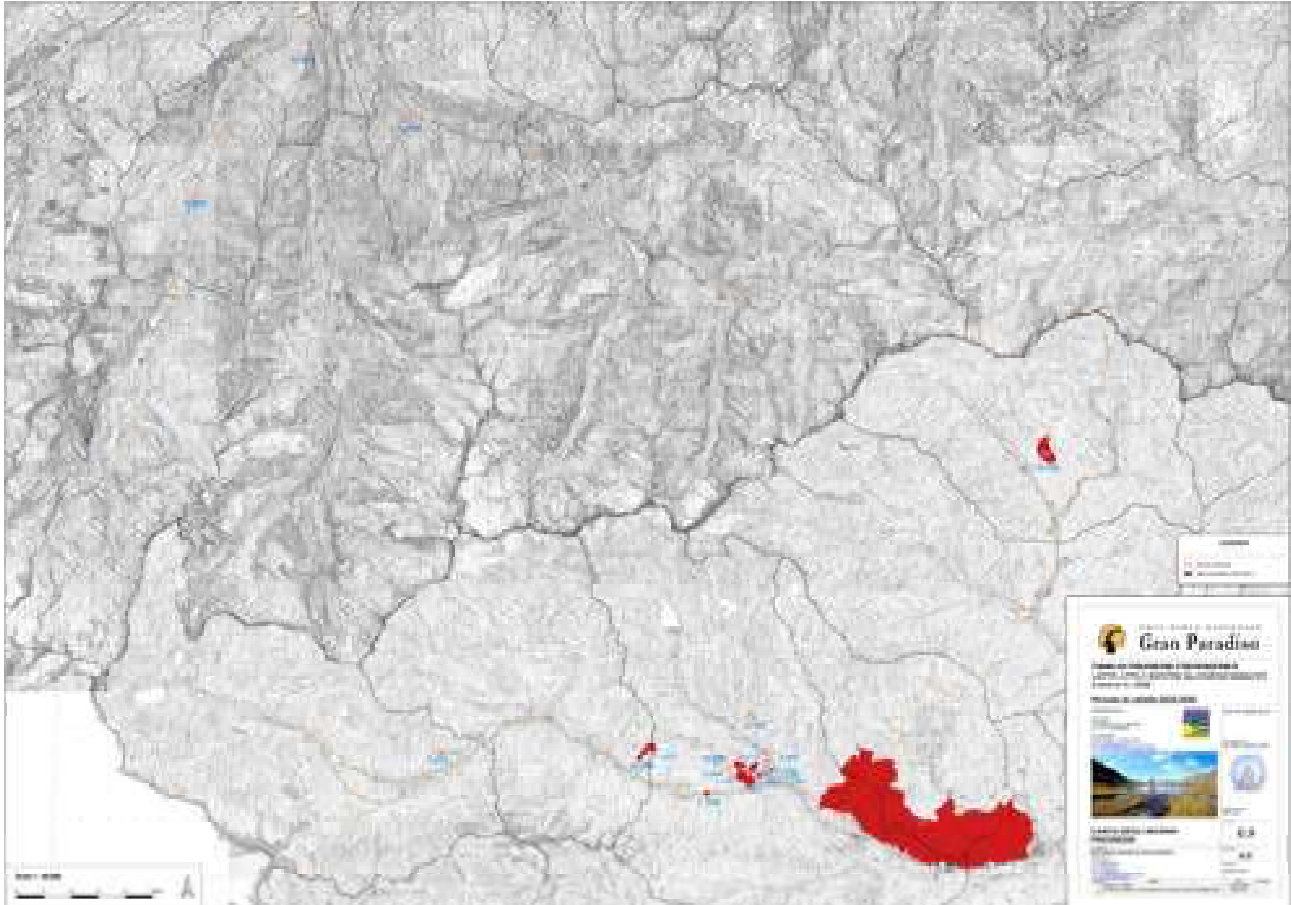


Figura 6.4 - C.5 Carta degli Incendi pregressi

C.6 - CARTA DELLA PERICOLOSITÀ

La Carta della Pericolosità viene rappresentata in due vesti: la carta della pericolosità a valenza nazionale (Tavola C.6.1) e a valenza locale (Tavola C.6.2).

La carta della pericolosità a valenza nazionale rappresenta il territorio del parco suddiviso in classi di pericolosità definite allo stesso modo in tutto il territorio nazionale. Nel nostro caso la superficie del parco rientra nelle aree a pericolosità bassa, medio-bassa e media.

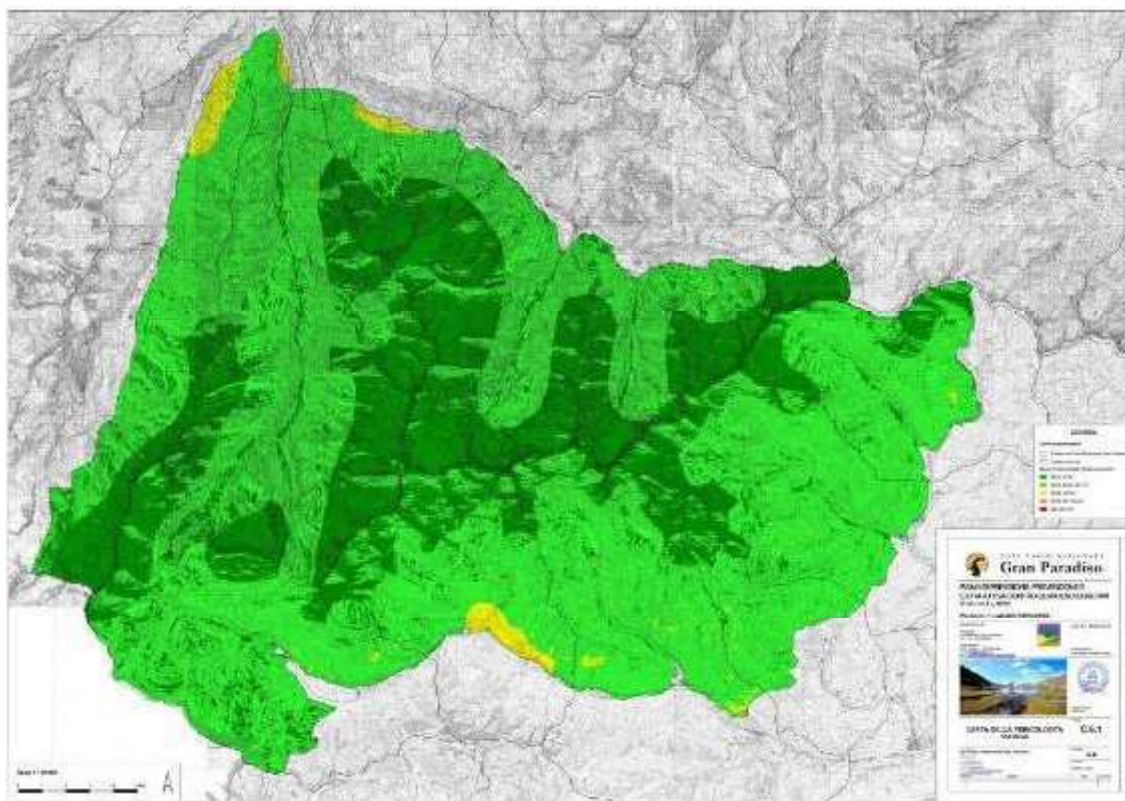


Figura 6.5 - C.6.1 Carta della Pericolosità a valenza nazionale

La carta della pericolosità a valenza locale rappresenta il territorio del parco suddiviso in classi di pericolosità definite in base al punteggio di pericolosità minimo (sempre pari a 0) e massimo (pari a 60) riscontrati all'interno del parco.

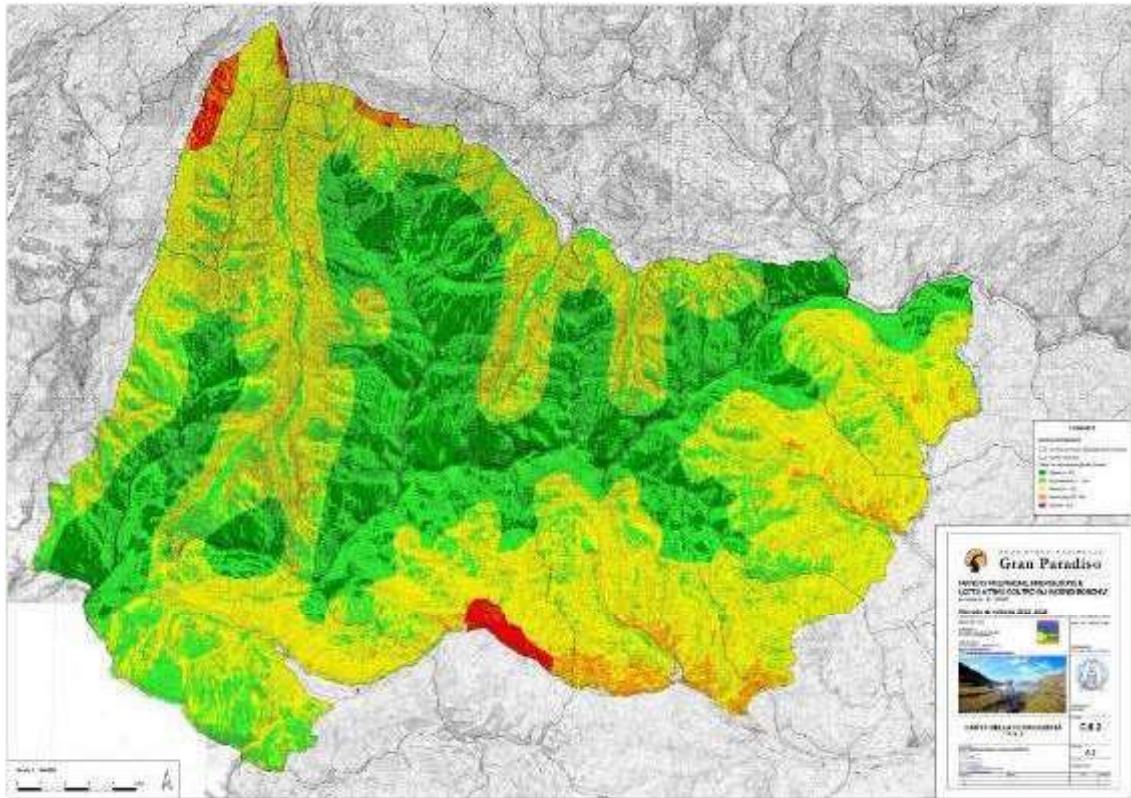


Figura 6.6 - C.6.2 Carta della Pericolosità a valenza locale

C.7 - CARTA DELLA GRAVITÀ

La Carta della Gravità (Tavola C.7) rappresenta la superficie del parco suddivisa in classi di gravità definite ugualmente per l'intero territorio nazionale. Le classi rappresentate in tavola sono gravità Bassa, Medio-Bassa, Media e Medio-Alta.

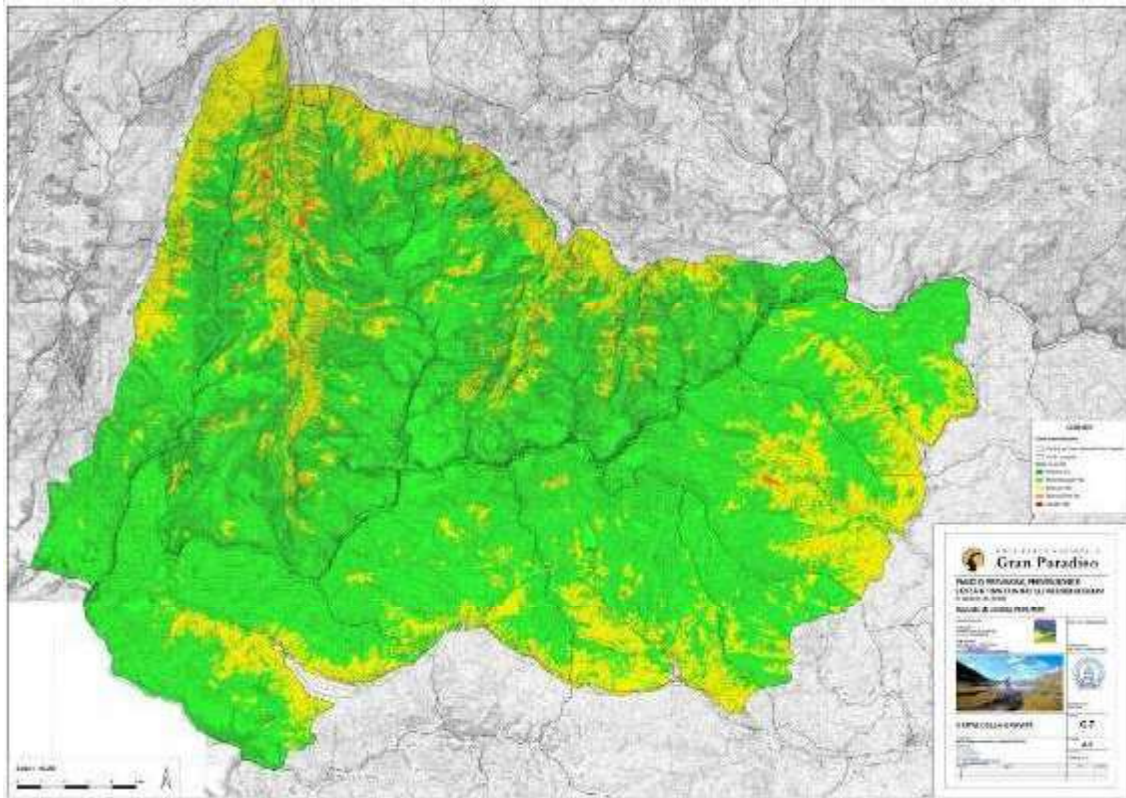


Figura 6.7 - C.7 Carta della Gravità

C.8 - CARTA DEL RISCHIO

La Carta della Rischio viene rappresentata in due vesti: la carta del rischio a valenza nazionale (Tavola C.8.1) e a valenza locale (Tavola C.8.2). A differenza della Carta della Pericolosità, la chiave di interpretazione utile a definire il livello di rischio di incendio è identica in entrambi i casi. La differenza si basa sull'utilizzo delle Carte di pericolosità a valenza nazionale o locale per l'elaborazione finale della Carta del Rischio.

Per quanto riguarda il Parco Nazionale del Gran Paradiso, la Carta del Rischio a valenza nazionale presenta livelli di rischio basso e medio, mentre quella a valenza locale restituisce anche livelli di rischio alto.

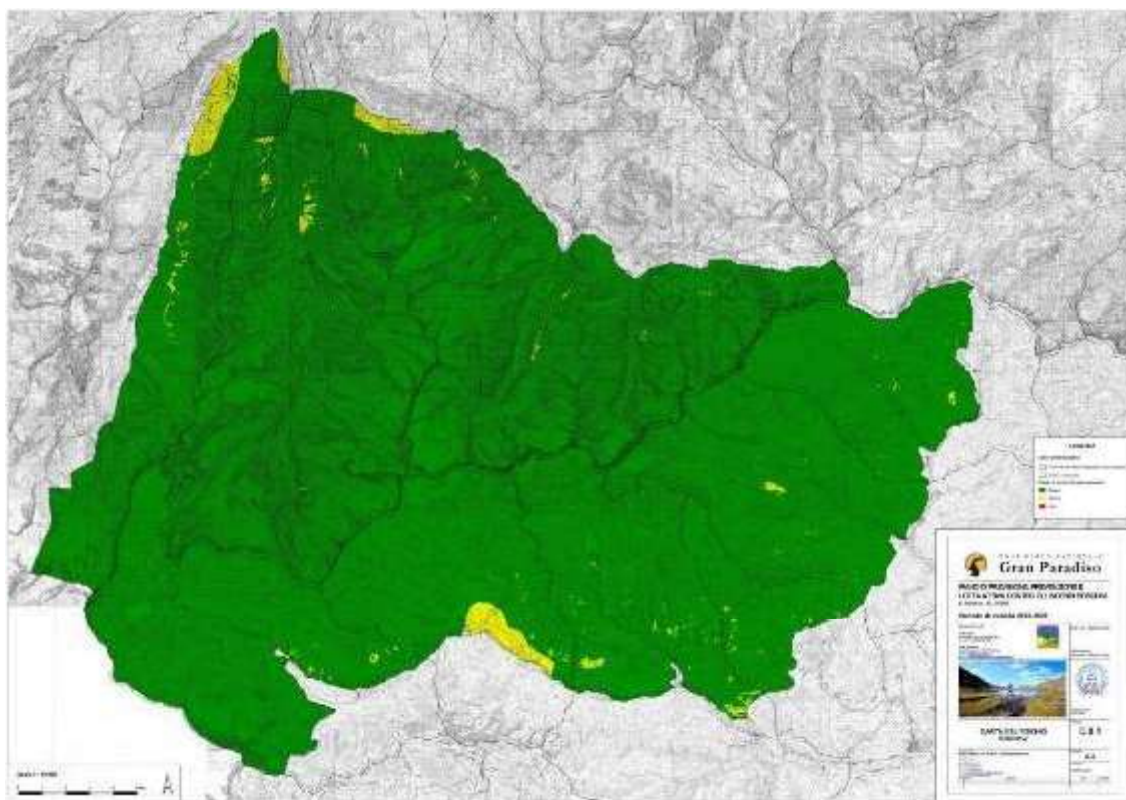


Figura 6.8 - C.8.1 Carta del Rischio a valenza nazionale

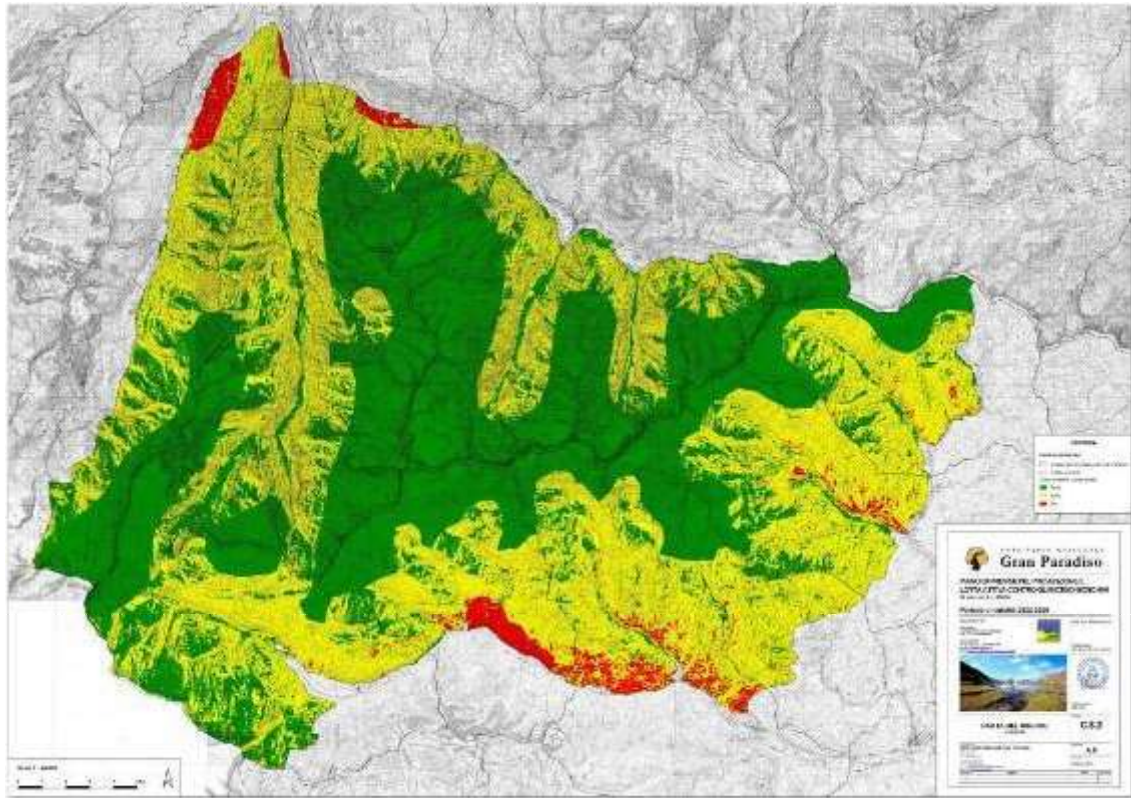


Figura 6.9 - C.8.2 Carta del Rischio a valenza locale

C.9 - CARTA DEI MODELLI DI COMBUSTIBILE

La Carta dei Modelli di combustibile (Tavola C.9) rappresenta i diversi modelli riscontrati all'interno del parco, suddivisi nelle categorie A, B, E, F, I, M, X.

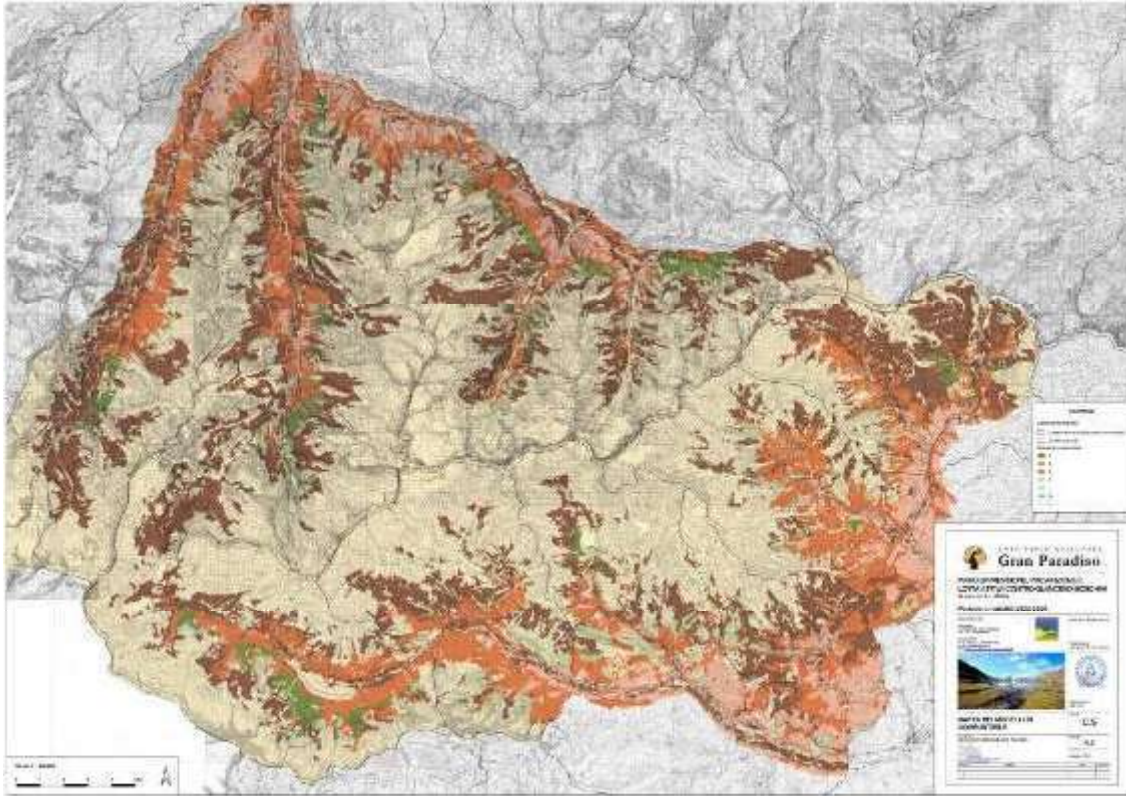


Figura 6.10 - C.9 Carta dei Modelli di combustibile

C.13 - CARTA DEI PIANI COMUNALI DI EMERGENZA

La Carta dei Piani comunali di emergenza (Tavola C.13) riporta le fasce perimetrali alle aree urbanizzate (fascia di 50 m) in cui sono individuate le tipologie forestali che ricadono all'interno delle zone di interfaccia urbano-rurale (secondo la nuova denominazione).

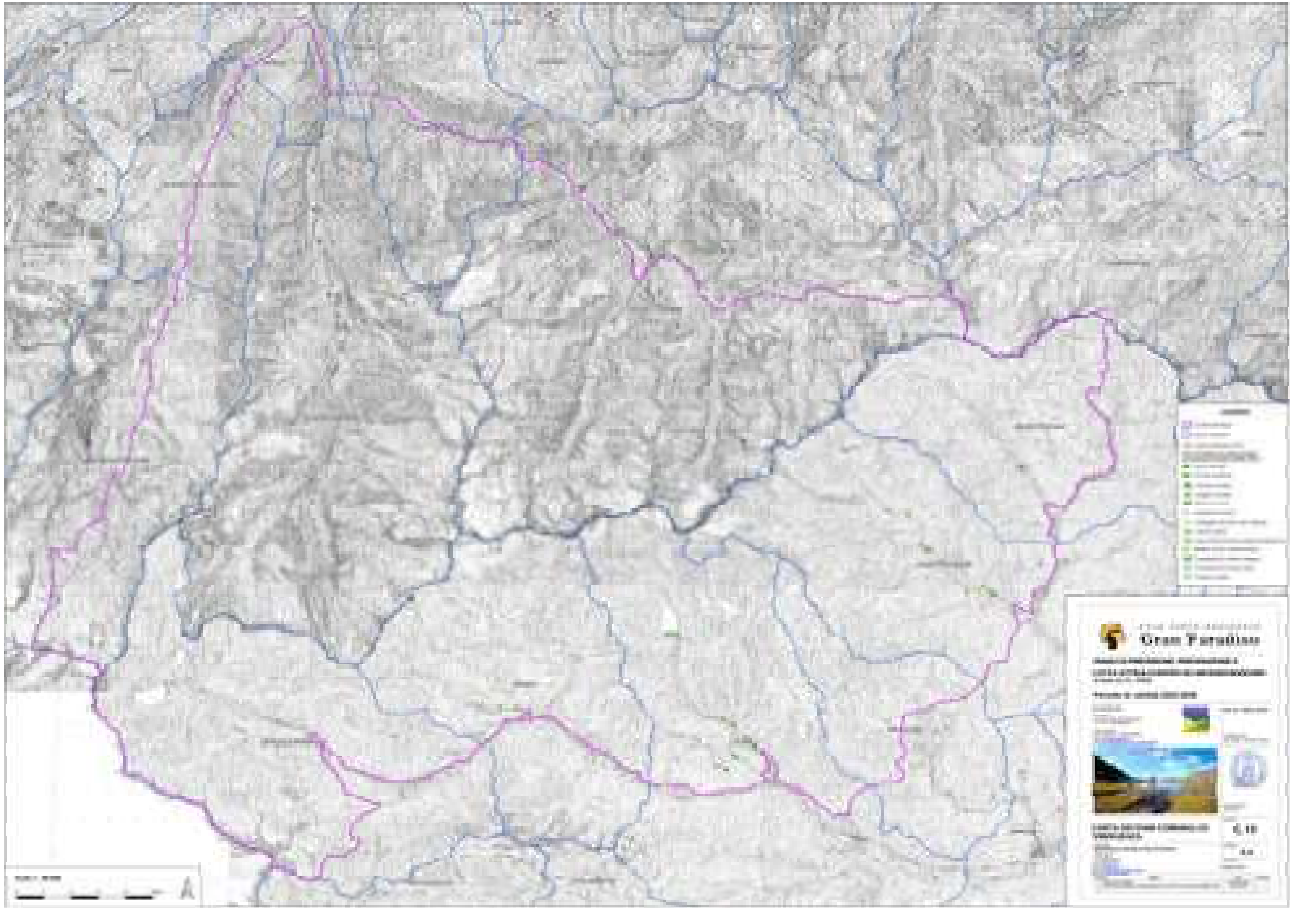


Figura 6.11 - C.13 Carta dei Piani comunali di emergenza

C.14 - CARTA DELLE INFRASTRUTTURE AIB

La Carta delle Infrastrutture AIB (Tavola C.14) rappresenta i vari elementi che costituiscono le infrastrutture utili ai fini dell'antincendio boschivo. Figurano pertanto in tale mappa i Punti acqua (numerati come da schede descrittive in allegato), la Sede operativa del Parco, i Presidi per la sorveglianza, le Piazzole di atterraggio per elicotteri esistenti, i Parcheggi, gli Impianti a fune, gli Elettrodotti, i Punti radio e infine Sentieri e mulattiere. Per quanto riguarda il Sistema dell'accessibilità vengono rappresentati gli Accessi da regolamentare, le Gallerie, Piste Forestali, il Trenino miniera, la Viabilità in progetto, principale e secondaria.

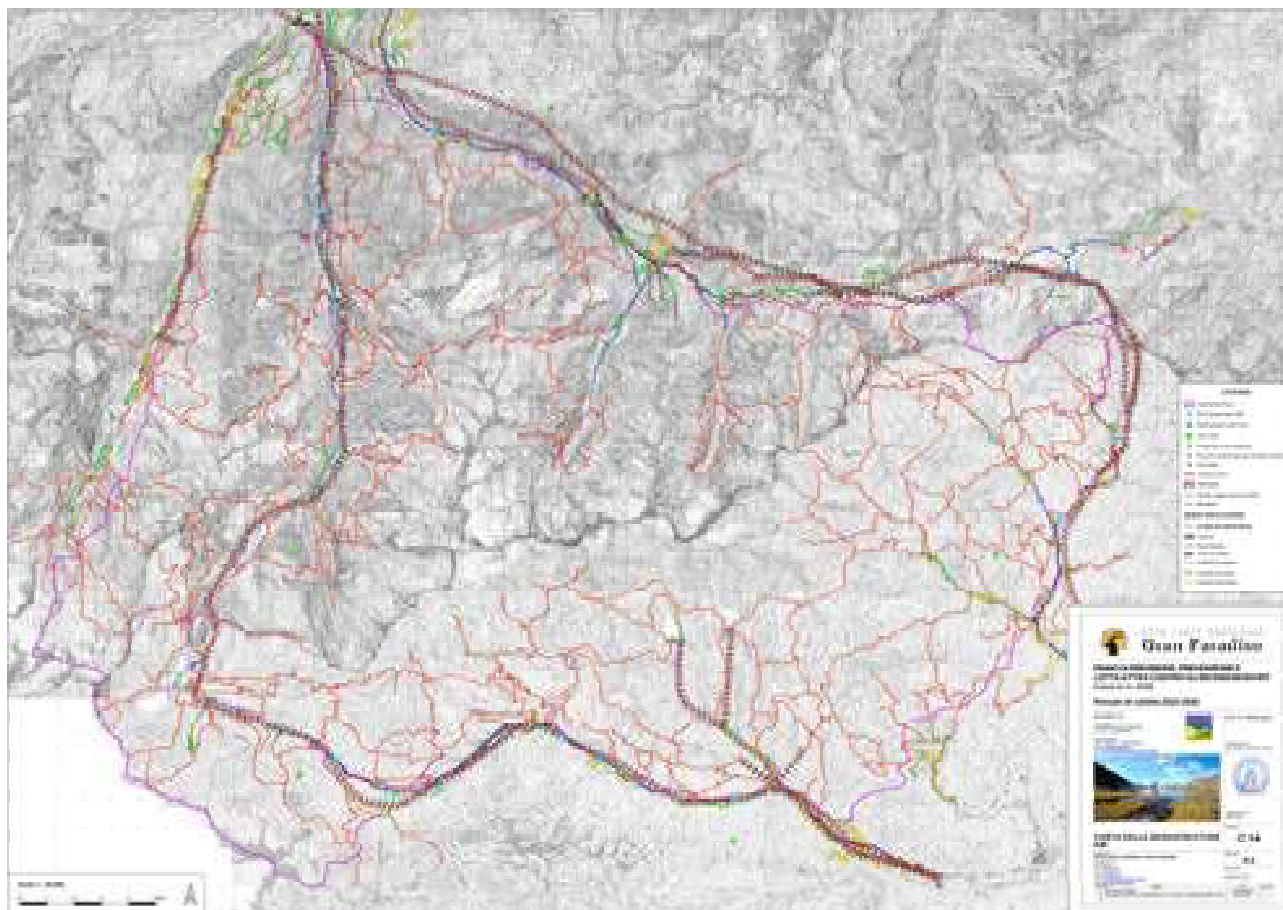


Figura 6.12 - C.14 Carta delle Infrastrutture AIB

C.15 - CARTA ZONE PRIORITARIE PER L'AIB ("zone rosse")

La Carta delle Zone prioritarie per l'AIB (Tavola C.15) rappresenta le zone strategiche in cui gli interventi hanno priorità. Viene elaborata a partire dalla Carta del Rischio.

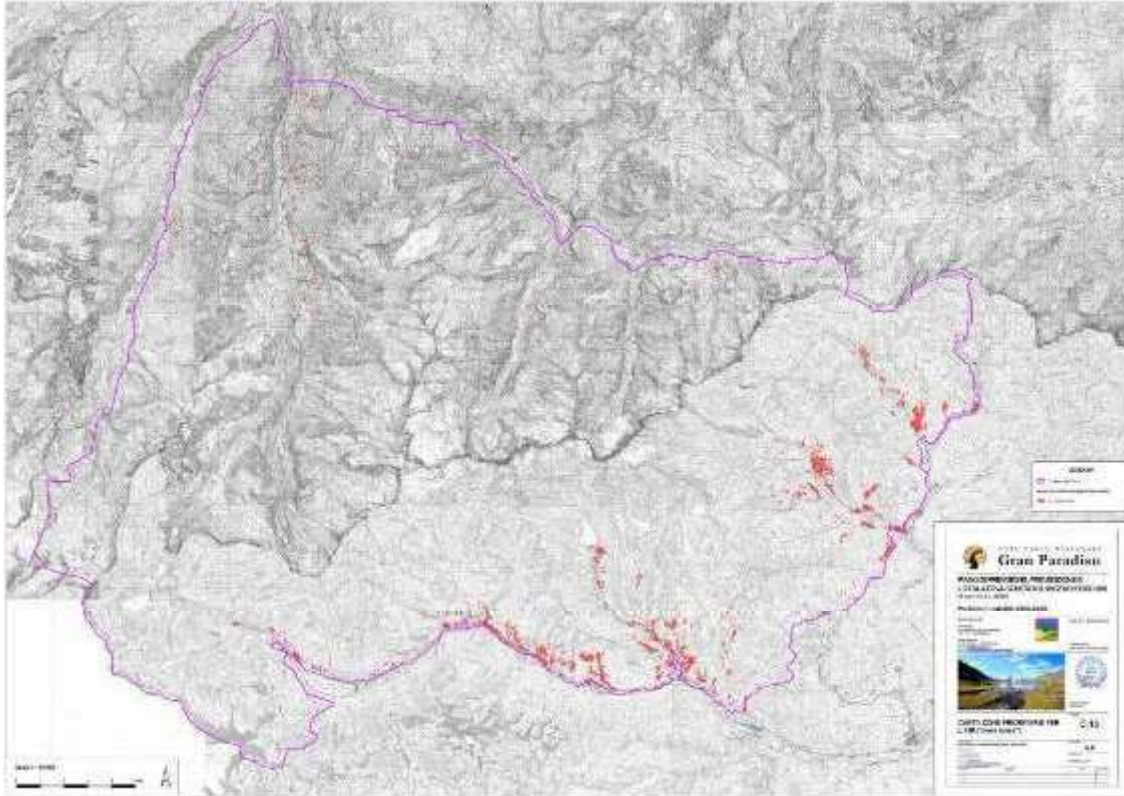


Figura 6.13 - C.15 Carta delle Zone prioritarie per l'AIB ("zone rosse")

C.16 - CARTA DEGLI INTERVENTI

La Carta degli Interventi (Tavola C.16) raffigura il Sistema dei sentieri di fruizione del parco segnalando quelli che necessitano interventi di ripulitura.

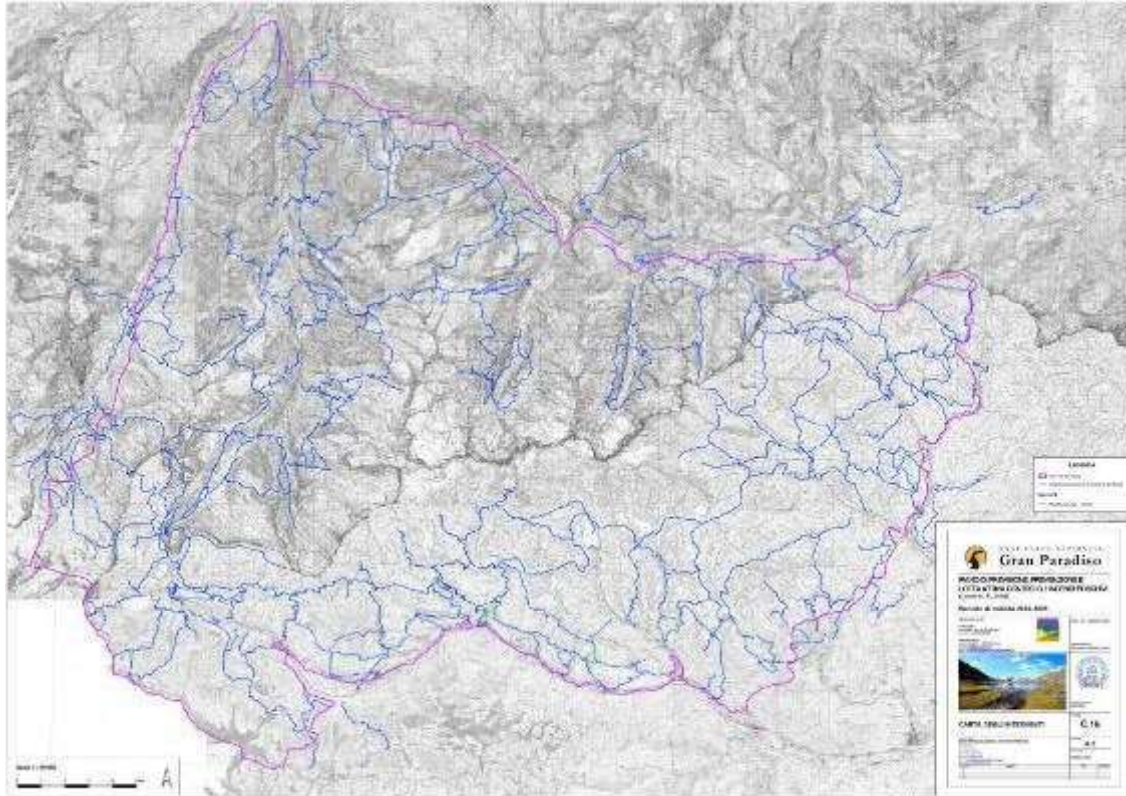


Figura 6.14 - C.16 Carta degli Interventi