



**PIANO DI PREVISIONE, PREVENZIONE E
LOTTA ATTIVA CONTRO GLI INCENDI BOSCHIVI**
Ai sensi art. 8 L. 353/00

Periodo di validità 2011-2015

**CARTA DELLE TIPOLOGIE
FISIONOMICHE**

Tavola 1.2/c
Scala 1:25.000

Dott. For. Annalisa Franceschi
Coordinatore scientifico
Via Cavour 21, 37131 Trento
e-mail: franceschi.annalisa@compt.it

Dott. For. Mattia Busti
Coordinatore tecnico
Via G. Ferrari 4 - 28100 Novara
tel. 0323 214419 - fax 0323 269391
e-mail: studiostudio.compt@studios.it
P.IVA 01926600325

Dott. For. Pierluigi Molducci
Studio Verde S.r.l.
Via Sisto 47/49 - 47100 Forlì
tel. fax 0543 705445
e-mail: molducci@studioverde.it
P.IVA 01926600325

Dott. For. Massimo Diviacco
Piazza Marconi 15
23031 Tremezzo (SO)
tel. e fax 0342 705647
e-mail: mdiviacco@compt.it

revisione
1 Integrazioni MATM - CTA - Ente Parco
2
3

codice lavoro

2009-047

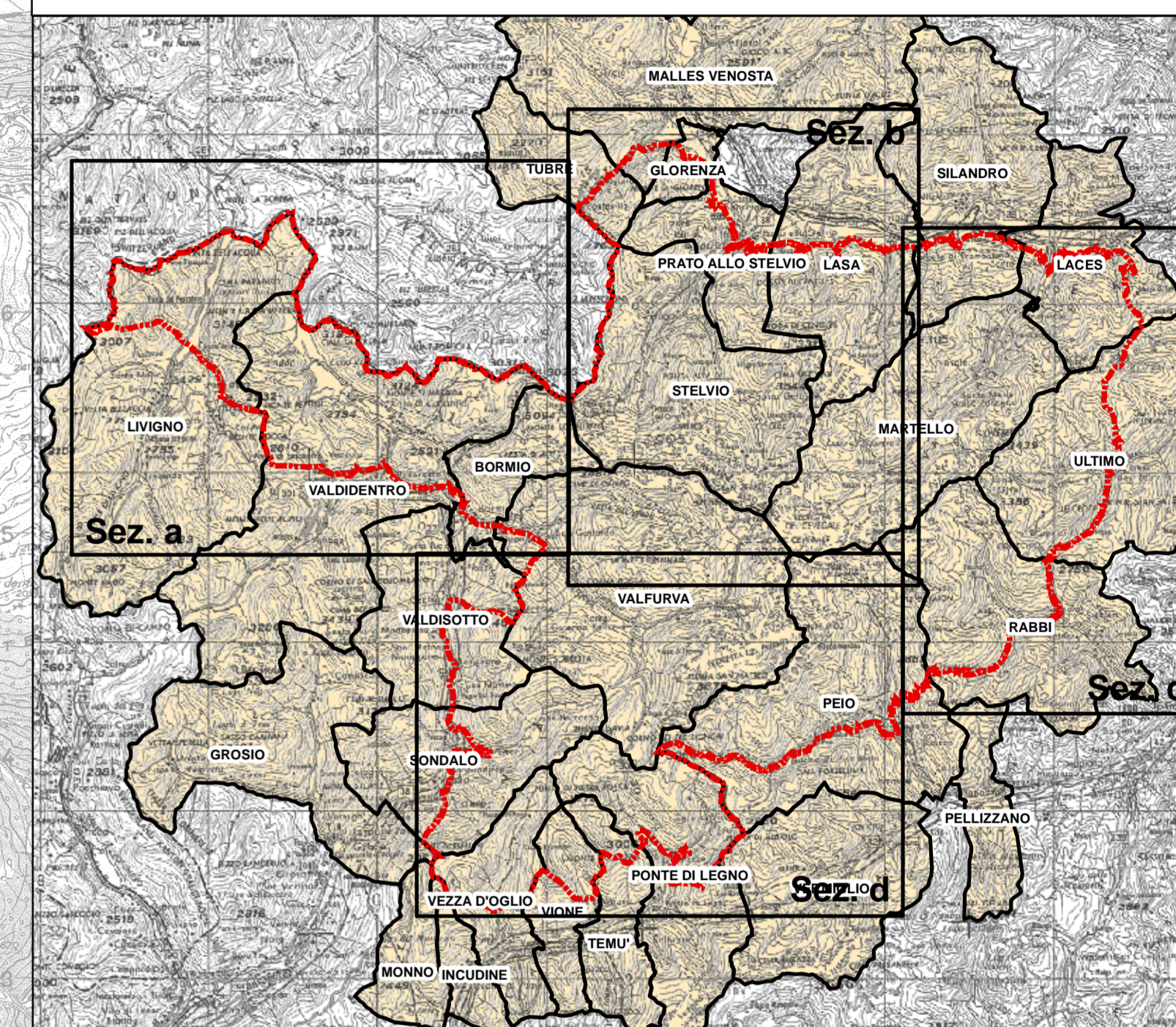
emissione

Dicembre 2010

data

Agosto 2011

controllato



- Legenda**
- Parco Nazionale dello Stelvio
 - Tipologie fisionomiche**
 - Fustaie di conifere**
 - Lariceto tipico
 - Larici-cembreto
 - Pecceta montana
 - Pecceta subalpina
 - Pineta di Pino silvestre
 - Fustaie di conifere con piano arbustivo**
 - Lariceto a ericacee
 - Larici-cembreto a ericacee
 - Pecceta montana
 - Pecceta montana a ericacee
 - Pecceta subalpina
 - Pecceta subalpina a ericacee
 - Pineta di Pino silvestre
 - Pascoli, praterie, prati, incolti erbacei**
 - Semplice
 - Arborati
 - Arbusteti e boscaglie**
 - Alneto a Ontano verde
 - Pineta di Pino mugo
 - Boschi di latifoglie**
 - Ripariali
 - Boschi misti di latifoglie e conifere**
 - Boschi misti
 - Neoformazione