

# METTIAMOCI IN RIGA



## Mettiamoci in RIGA – Rafforzamento integrato della Governance Ambientale

Il Progetto del MATTM per un'amministrazione pubblica più efficiente in campo ambientale

Giusy Lombardi – MATTM DG SVI





# I Progetti del MATTM finanziati dal PON Governance e Capacità Istituzionale 2014-2020





# Perché i Progetti

Azioni di politica  
ordinaria

Azioni di politica  
straordinaria (FSC, Fondi SIE)



**Programmazione  
Ambientale Unitaria**

- Infrastrutture ambientali strategiche
- Azioni integrate ambientali
- Governance dei processi (MIR) e Azioni di capacity building (CPA)



# Come nascono i Progetti

Lezioni dall'esperienza

Bisogni dei territori



Criticità



Buone pratiche



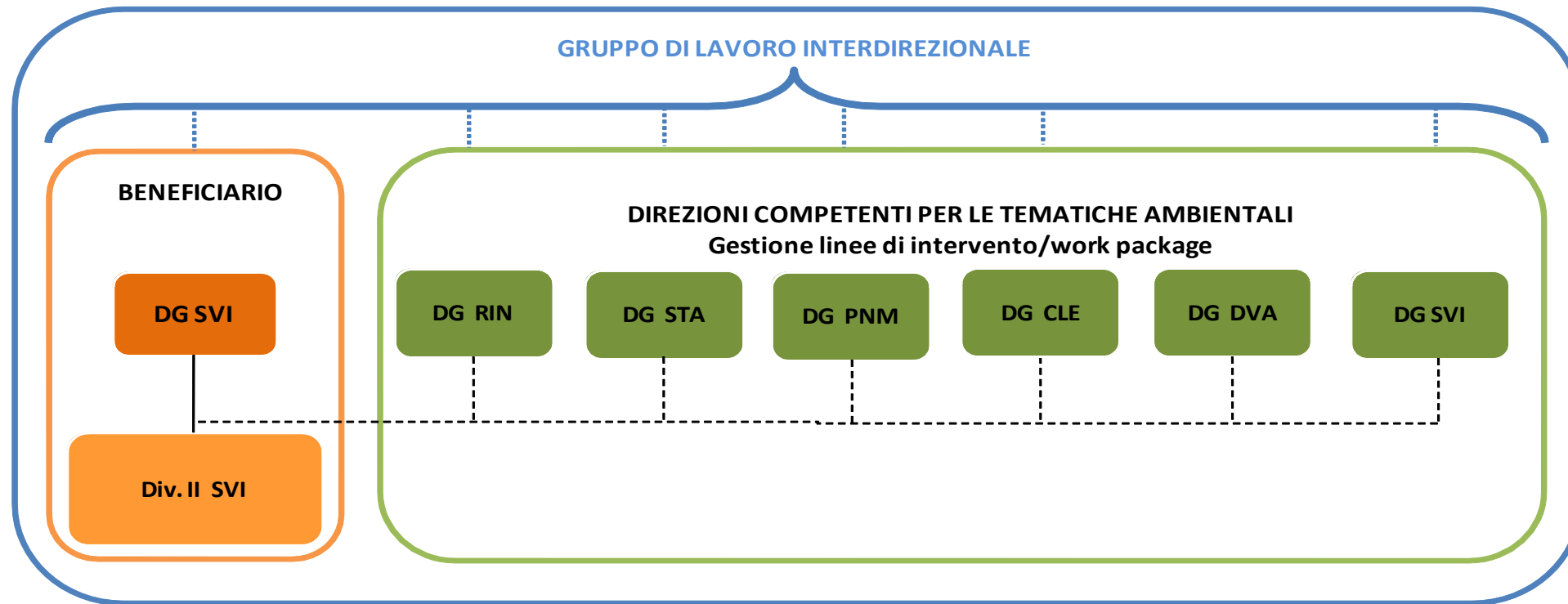
Punti di forza



METTIAMOCI  
IN RIGA



# Organizzazione del MATTM



DG RIN - Direzione generale per i rifiuti e l'inquinamento

DG STA - Direzione generale per la salvaguardia del territorio e delle acque

DG PNM - Direzione generale per la protezione della natura e del mare

DG CLE - Direzione generale per il clima e l'energia

DG DVA - Direzione generale per le valutazioni e le autorizzazioni ambientali

DG SVI - Direzione generale per lo sviluppo sostenibile, per il danno ambientale e per i rapporti con l'Unione europea e gli organismi internazionali

# Il Progetto

LINEE TEMATICHE	
L1	SUPPORTO ALLA GESTIONE DEI SITI DELLA RETE NATURA 2000
L2	INDIRIZZO E COORDINAMENTO DEGLI ADEMPIMENTI CONNESSI ALLA VALUTAZIONE E GESTIONE DEL RISCHIO DI ALLUVIONI
L3	RAZIONALIZZAZIONE DEI PROCEDIMENTI DI BONIFICA AMBIENTALE
L4	DIFFUSIONE E UTILIZZO DEL LCA PER UN USO EFFICIENTE DELLE RISORSE
L5	RAZIONALIZZAZIONE E MODERNIZZAZIONE DELL'ITER PROCEDURALE PER IL RILASCIO DELLE AUTORIZZAZIONI PER GLI IMPIANTI DI GESTIONE RIFIUTI
L6	STANDARDIZZAZIONE DEI PROCEDIMENTI PER LA MESSA IN SICUREZZA PERMANENTE/BONIFICA DI DISCARICHE AI CRITERI DETTATI DALLA COMMISSIONE EUROPEA PER LA CONCLUSIONE DEI PROCEDIMENTI NEI CASI NON CONFORMI ALLA DIRETTIVA SUI RIFIUTI
L7	SOLUZIONI PER LA PIENA ATTUAZIONE DEL SII ATTRAVERSO L'OPERATIVITÀ DELL'ENTE DI GOVERNO D'AMBITO, L'AFFIDAMENTO DEL SERVIZIO E IL SUPERAMENTO DEL CONTENZIOSO COMUNITARIO IN MATERIA DI ACQUE REFLUE URBANE
L8	SVILUPPO DI STRUMENTI OPERATIVI PER UNA EFFICACE PIANIFICAZIONE DEGLI INTERVENTI DI RIQUALIFICAZIONE ENERGETICA DEGLI EDIFICI PUBBLICI

PIATTAFORMA DELLE CONOSCENZE – CAPITALIZZAZIONE DELLE  
ESPERIENZE E DISSEMINAZIONE DEI RISULTATI PER LA REPLICABILITÀ  
DI BUONE PRATICHE PER L'AMBIENTE E IL CLIMA

QUADRO DI SOSTEGNO  
(LINEE A CARATTERE “STRUMENTALE”)



METTIAMOCI  
IN RIGA

# Obiettivi



**Migliorare la governance multilivello** nell'ottica di indirizzare le scelte e di facilitare i processi decisionali per:

- ridurre le differenze nell'applicazione di normative e nella redazione di piani di settore
- semplificare/standardizzare meccanismi attuativo-gestionali e iter autorizzativi
- risolvere i contenziosi comunitari
- creare le condizioni per replicare buone pratiche e casi di successo in altri contesti, anche attraverso la Rete Ambientale
- rimediare all'eccessiva dispersione di dati e informazioni, anche assicurando interoperabilità tra sistemi/banche dati esistenti



**Accresciuta capacità di programmare, progettare e attuare interventi in campo ambientale secondo tempi e regole ben definiti, facendo leva sulla messa a punto di:**  
**a) forme di coordinamento e cooperazione chiare e tempestive, b) percorsi tecnico-amministrativi che vedano integrare tra loro più competenze, temi, strumenti settoriali, c) potenziamento, accessibilità e fruizione di banche dati**

# Azioni



**Percorsi integrati** di rafforzamento delle competenze tecniche e delle capacità operative delle amministrazioni pubbliche (regionali, locali) e ad altri enti/soggetti con competenze ambientali (Autorità ambientali, Autorità di distretto, Enti Parco, ecc.)



**Pacchetti di azioni** basati su un mix di metodi, strumenti (anche tecnologici), casi studio, diffusione di buone pratiche, utili a ottimizzare i processi di programmazione, progettazione e implementazione di piani/interventi/opere





## Approccio operativo

Progettare e realizzare **percorsi partecipati** che, superando logiche legate a singoli settori:

- Promuovono un **comportamento pro-attivo** basato sul reciproco “dare-avere”
- Valorizzano la **propensione a re-interpretare il ruolo “centrale” e “periferico”** secondo una logica “di rete” e in un’ottica *peer to peer*
- Rendono fruibili e facilmente consultabili dati, informazioni, esperienze



# Info Progetto

- <http://www.minambiente.it/pagina/mettiamoci-riga-rafforzamento-integrato-della-governance-ambientale>
- [Mettiamociinriga-FESR@minambiente.it](mailto:Mettiamociinriga-FESR@minambiente.it)



GRAZIE PER L'ATTENZIONE