



Autorità di Bacino
Distrettuale del Fiume Po

Parma, 24 Ottobre 2019

Segreteria tecnica

Autorità di Bacino Distrettuale del Fiume Po

Le mappe di pericolosità e rischio

Tra nuove conoscenze e nuove incertezze

METTIAMOCI IN RIGA

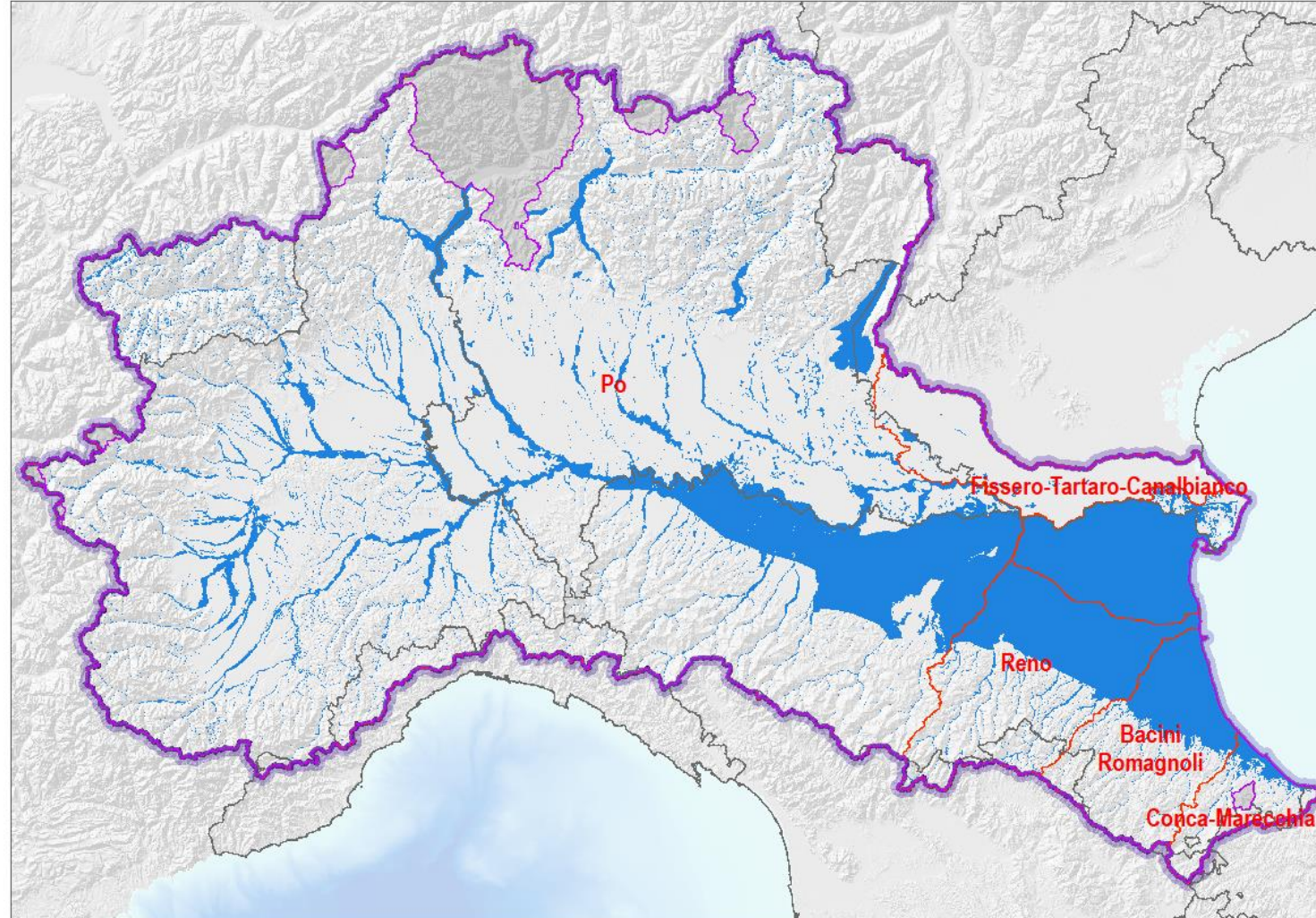




Aree allagabili PGRA 2019

Aree allagabili

(in sviluppo aree P2 – PGRA 2019)



Variatione (%) aree allagabili TR200 (P2) 2015-2018

Po	+ 3,43
Reno	0
Bacini Romagnoli	- 0,01
Marecchia	
Conca	+ 0,43
Fissero Tartaro	
Canalbianco	-0,04
Totale	+2,57

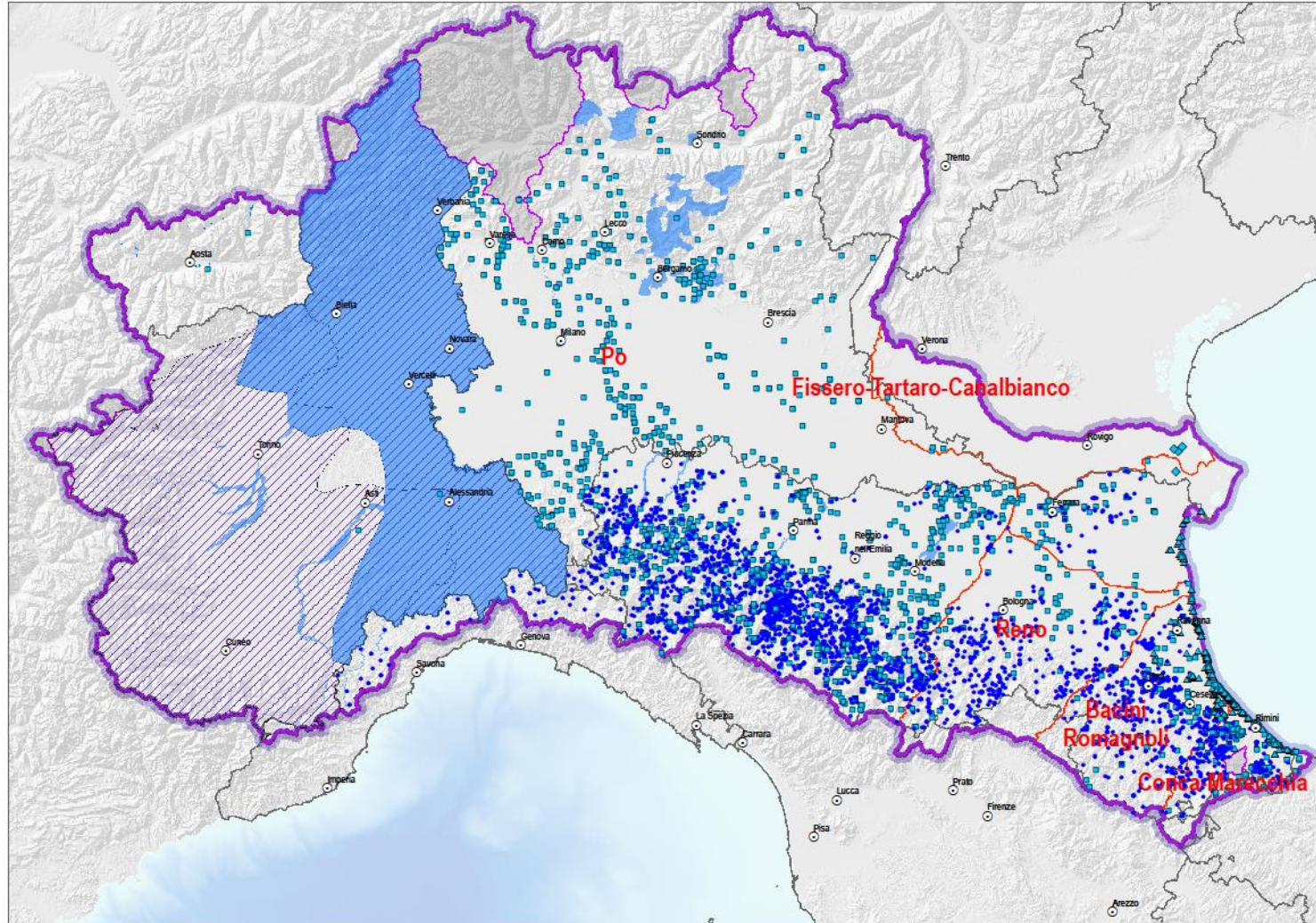
**METTIAMOCI
IN RIGA**



Eventi dal dicembre 2011 al novembre 2018

97

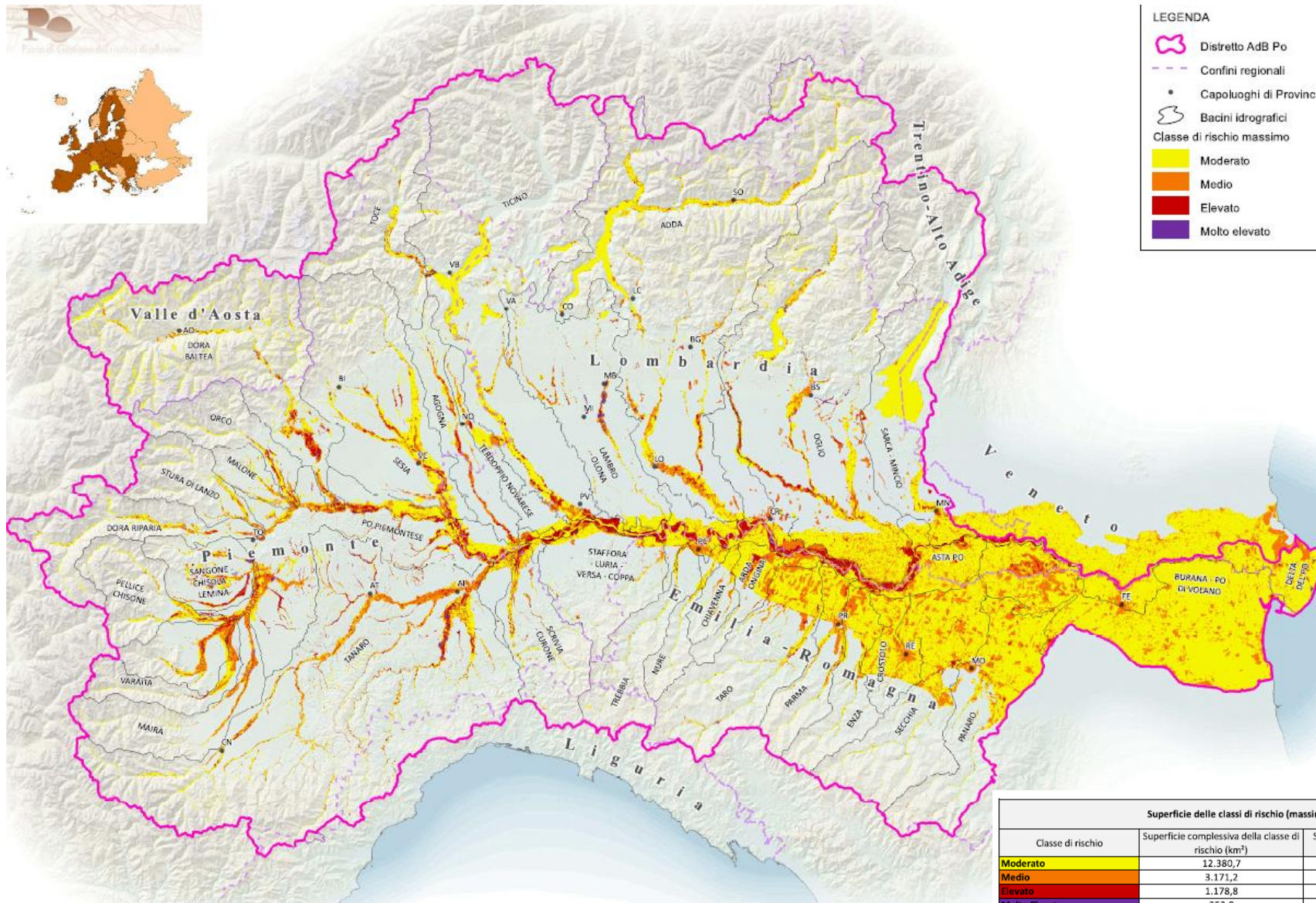
Eventi registrati



Localizzazione del danno/evento
(areale o puntuale) in base alla
segnalazione delle Regioni
FONTE: FLOODCAT



Valutazione del rischio massimo PGRA 2015



LEGENDA

- Distretto AdB Po
- Confini regionali
- Capoluoghi di Provincia
- Bacini idrografici
- Classe di rischio massimo**
- Moderato
- Medio
- Elevato
- Molto elevato

MATRICE DEL RISCHIO

CLASSI DI RISCHIO		CLASSI DI PERICOLOSITA'		
		P3	P2	P1
CLASSI DI DANNO	D4	R4	R4	R2
	D3	R4	R3	R2
	D2	R3	R2	R1
	D1	R1	R1	R1

Classe di rischio	Superficie complessiva della classe di rischio (km ²)	Superficie complessiva della classe di rischio (% del distretto)
Moderato	12.380,7	16,7%
Medio	3.171,2	4,3%
Elevato	1.178,8	1,6%
Molto Elevato	252,8	0,3%

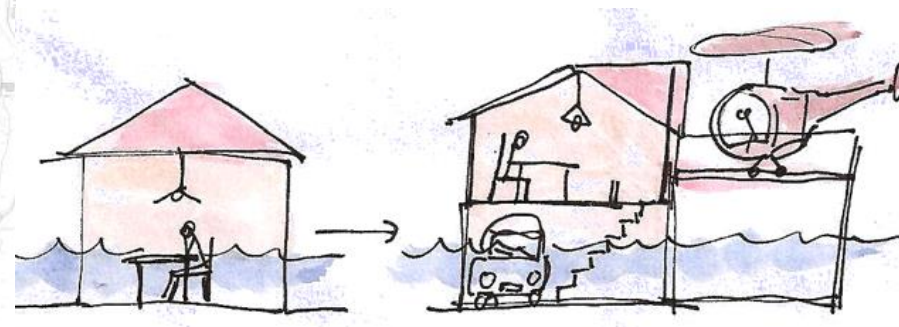
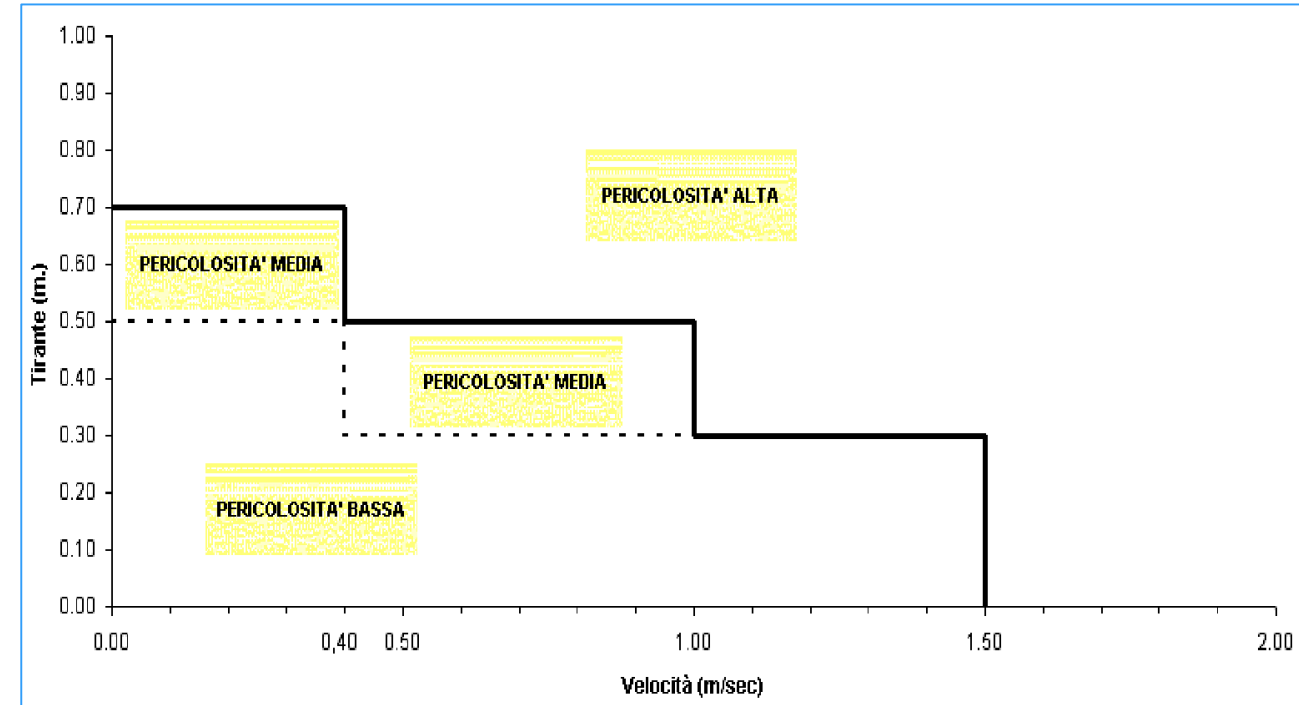
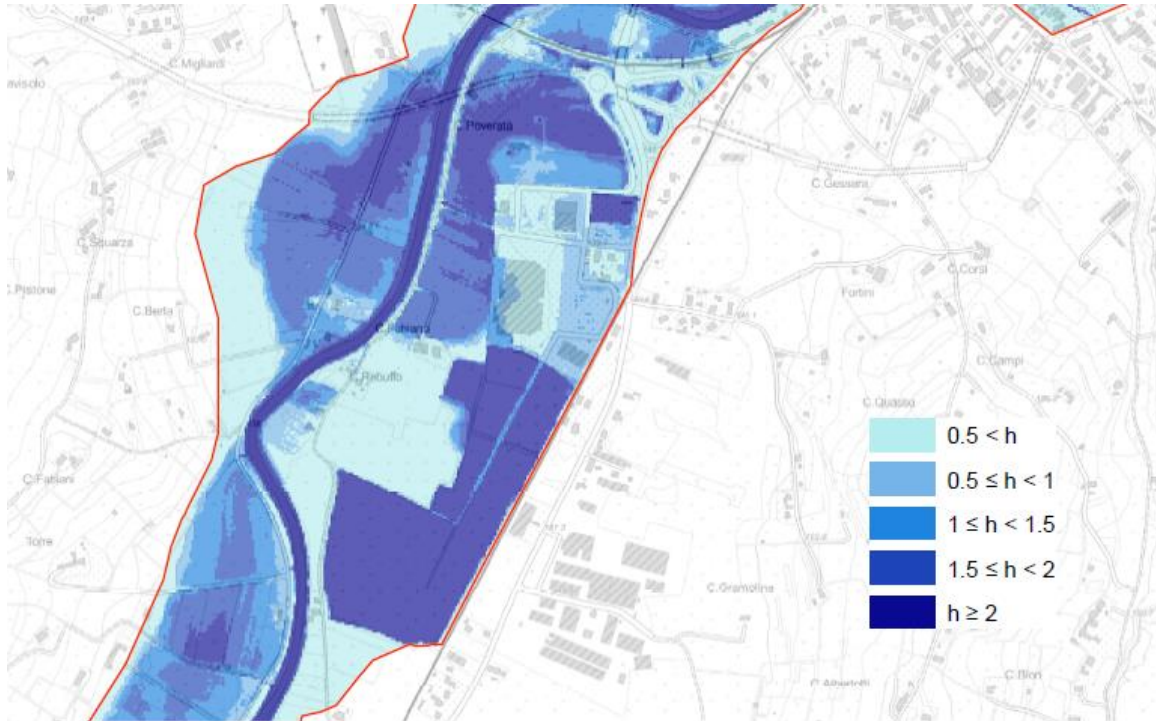
METTIAMOCI IN RIGA



Valutazione del danno PGRA 2021

- localizzazione spaziale
- intensità (velocità, tiranti)
- valore dei beni esposti

metodo sviluppato da Prof. Rosso per la Regione Liguria

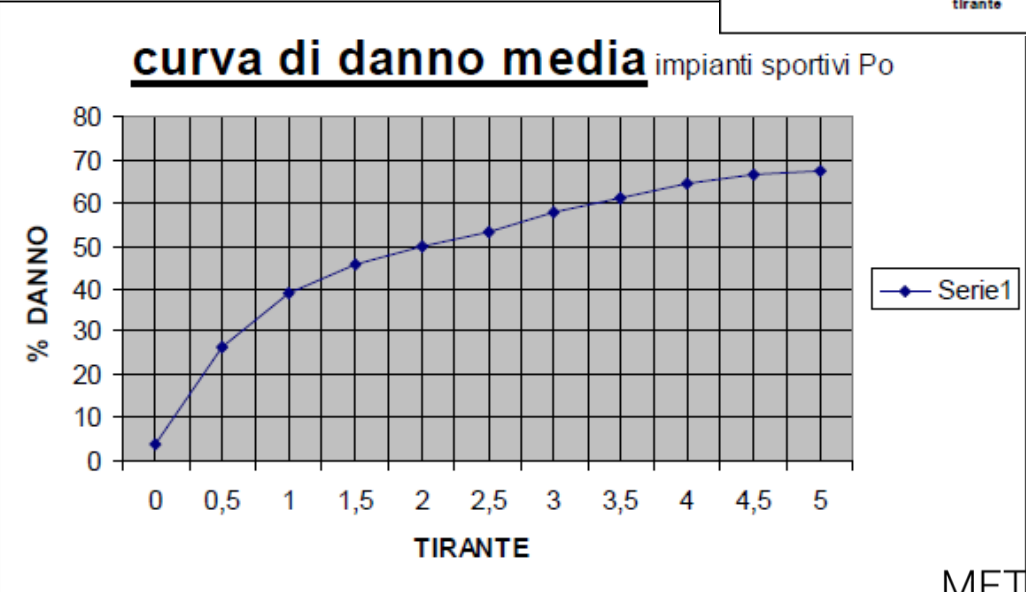
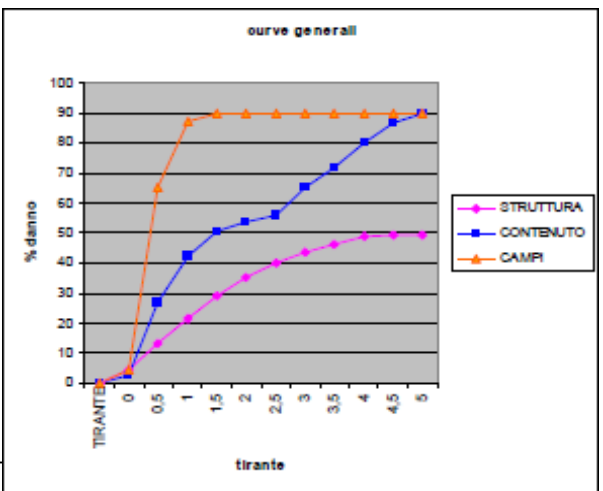
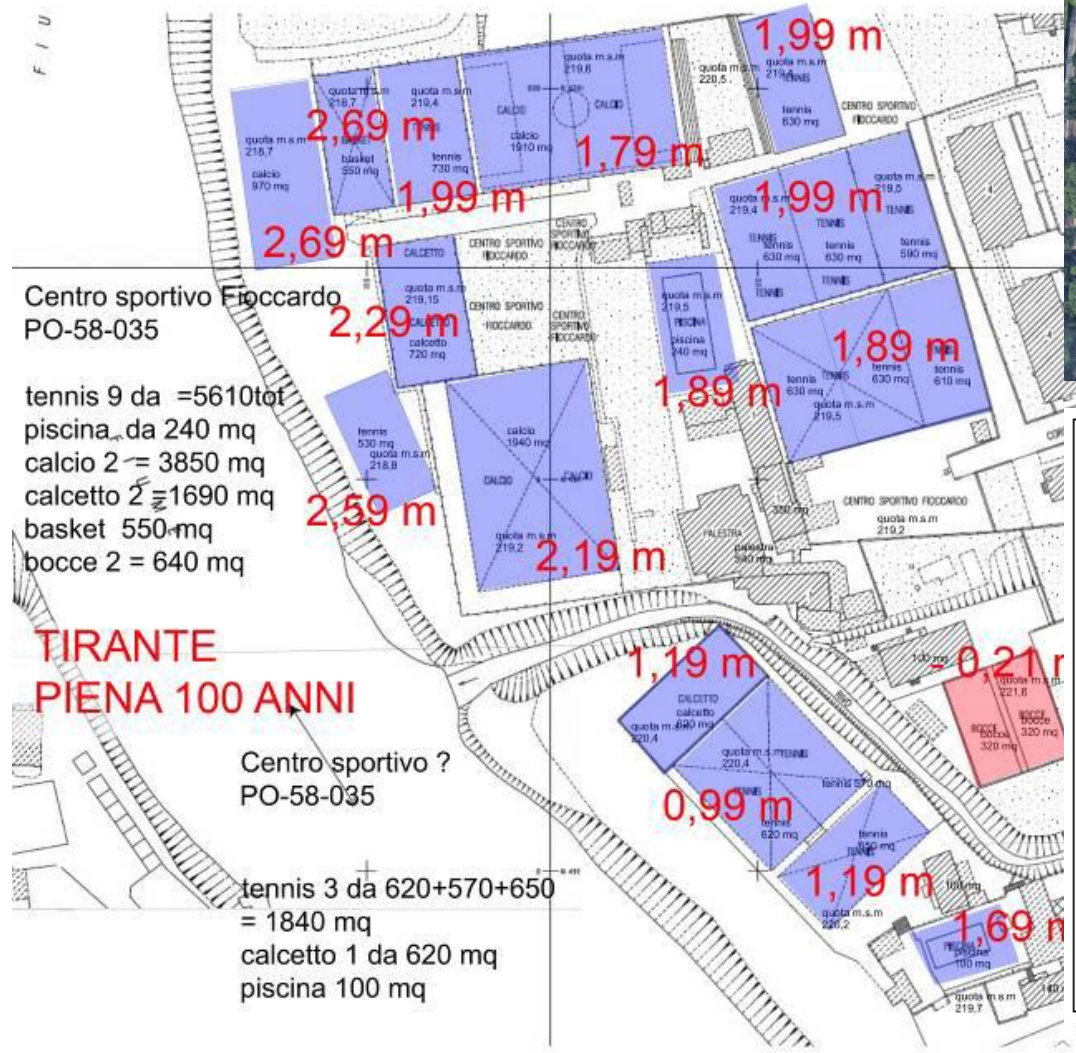


**METTIAMOCI
IN RIGA**



Un caso studio: IMPIANTI SPORTIVI

dal Progetto CanoaPo - 2009



METTIAMOCI IN RIGA



Autorità di Bacino
Distrettuale del Fiume Po

Parma, 24 Ottobre 2019

Segreteria tecnica

Autorità di Bacino Distrettuale del Fiume Po

Le mappe di pericolosità e rischio

Tra nuove conoscenze e nuove incertezze

METTIAMOCI IN RIGA

