

Buone pratiche di mobilità ciclistica Comune di Parma

Annalisa Mussini,
Responsabile Divisione Mobilità Sostenibile
Infomobility spa



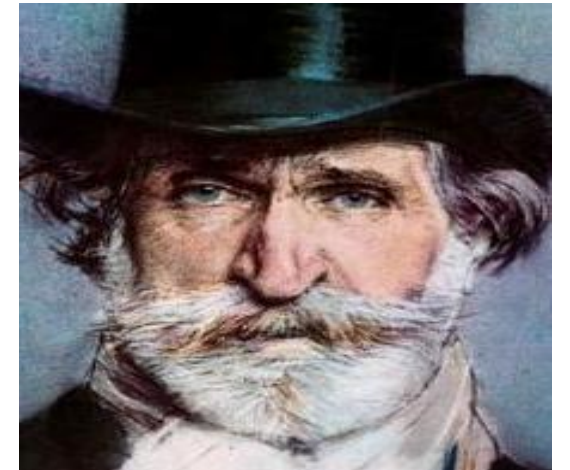
CReIAMO PA

Per un cambiamento sostenibile



Parma

- ✓ Parma è un comune italiano di 197.130 abitanti, capoluogo dell'omonima provincia e seconda città dell'Emilia-Romagna per popolazione dopo il capoluogo regionale Bologna.
- ✓ Situata nel Nord Italia, nella parte occidentale dell'Emilia, tra gli Appennini e la Pianura Padana, la città è divisa in due dal torrente Parma, affluente del Po.
- ✓ Nel dicembre 2015 Parma ha ricevuto il riconoscimento di «Città creativa UNESCO per la *Gastronomia*»
- ✓ Il 16 febbraio 2018 la città è stata nominata capitale italiana della cultura per l'anno 2020.



Mobilità Urbana

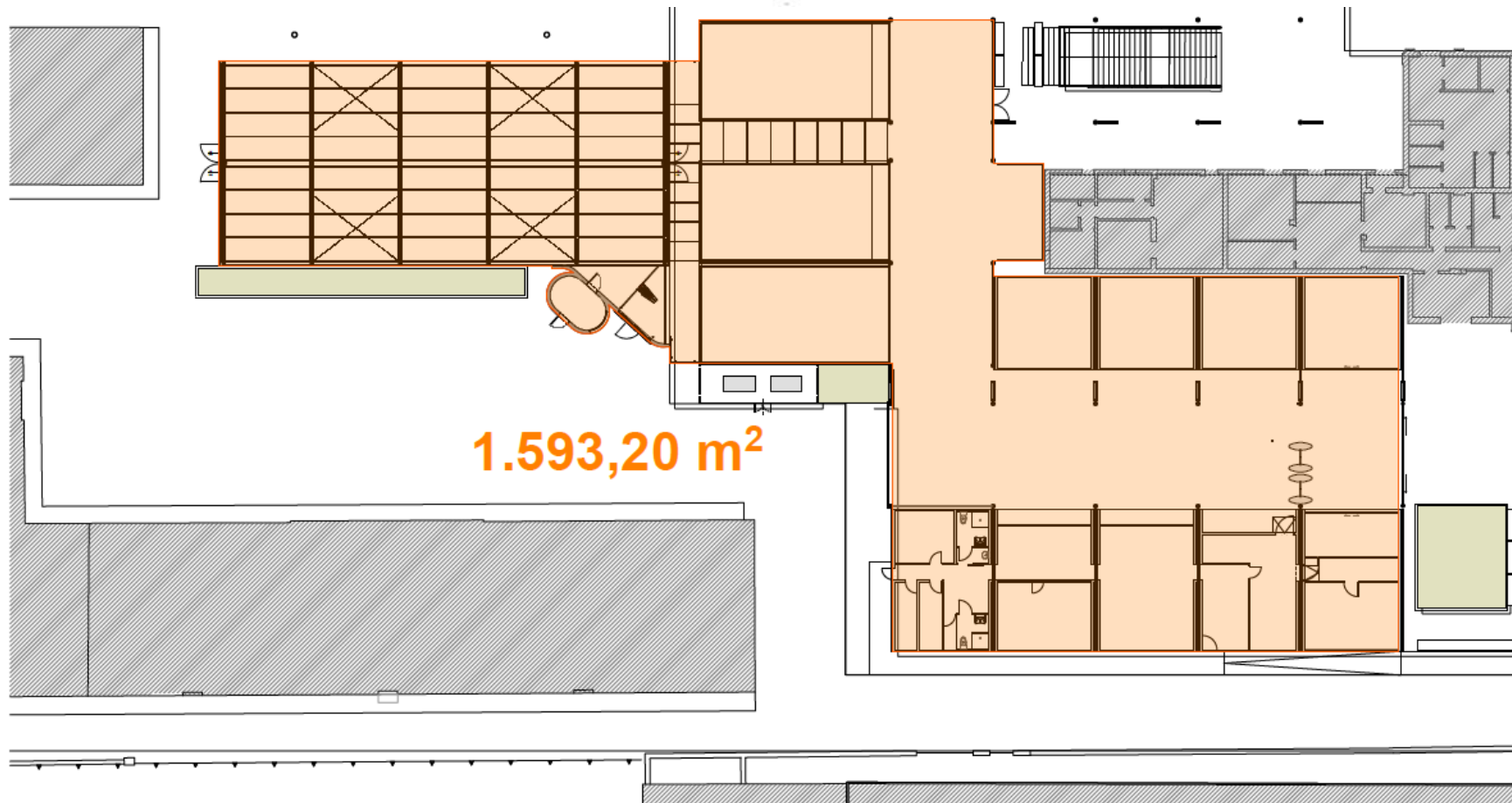
- ✓ 130 Km di piste ciclabili (20% modal share bicicletta)
- ✓ Zone a Traffico Limitato dal 2010 (14 electronic control access system)
- ✓ 14.500 parcheggi righe blu
- ✓ 6 parcheggi scambiatori
- ✓ 45 km Zone 30
- ✓ Car Sharing (station based)
- ✓ Bike Sharing (station based)
- ✓ 15 linee bus



Cicletteria

Nuovo spazio dedicato alla mobilità sostenibile a fianco della stazione ferroviaria.

DEPOSITO **PUNTO BICI** **BIKE SHARING** **BUS** **OFFICINA** **INFO**



Cicletteria

I servizi:

- **Deposito** coperto per 600 biciclette e per 80 scooter o moto
- **Noleggjo** 50 biciclette, 10 bici da bambino, 2 cargo bike, 1 triciclo per adulti e 2 tandem
- **Punto informativo e vendita TEP** per il trasporto pubblico locale
- **Ciclofficina:** gestito dalla Cooperativa il Cigno Verde
- **BIKE LAB:** postazione gratuita per riparare la propria bici in autonomia
- Sicurezza: presidio notturno dei **City Angels**

Cicletteria



Cicletteria

Iniziative per la promozione della mobilità ciclabile

- Corsi di manutenzione della bicicletta
- Educazione stradale per giovani ciclisti e stranieri
- Libri con le ruote: letture per bimbi in Cicletteria
- Prevenzione dei furti: come difendersi dai ladri di biciclette?



CORSO BASE DI MANUTENZIONE BICI
A CURA DELLA COOP. SOCIALE CIGNO VERDE

Un corso pratico ideato per chiunque voglia apprendere le basilari nozioni sul funzionamento della propria bicicletta.

COME FUNZIONA?
Porta con te la tua bici per imparare a svolgere, da solo, le essenziali operazioni di manutenzione, utilizzando gli attrezzi del mestiere. Un meccanico esperto ti guiderà passo dopo passo alla scoperta dei segreti del tuo mezzo preferito.

ECCO IL PROGRAMMA:

- SABATO 6 MAGGIO** [dalle 10.00 alle 12.30]
• Panoramica sulle ruote (camere d'aria, copertoni, centratura, pemi e mozzi)
- SABATO 13 MAGGIO** [dalle 10.00 alle 12.30]
• Rullamenti sul sistema dei freni (tipo Olanda, Cantilever, V-Brake)
- SABATO 3 GIUGNO** [dalle 10.00 alle 12.30]
• Panoramica sul cambio
- SABATO 10 GIUGNO** [dalle 10.00 alle 12.30]
• Introduzione ai movimenti (pemi, movimenti centrali, e serie sterzo)

COSTO:
Il corso ha un costo complessivo di € 60. È possibile prenotare una singola lezione al prezzo di € 17.

INFORMAZIONI E PRENOTAZIONI:
È necessario prenotare contattando la LabOfficina:
cell. 388 14 85 283 - e-mail: bicijcignoverdecoop.it

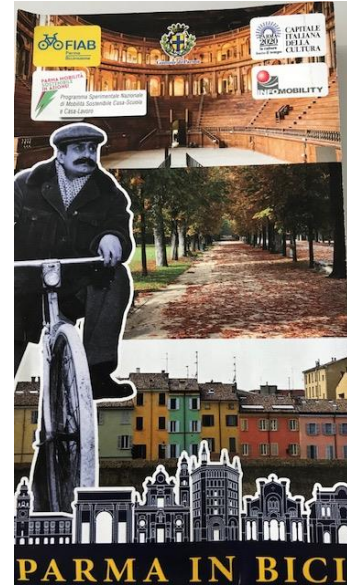
DOVE:
Il corso si terrà presso la LabOfficina della "CICLETTERIA DI PARMA" in Piazzale C.A. Dalla Chiesa al fianco della Stazione FS di PARMA.

LA CICLETTERIA DI PARMA
LABOFFICINA
CICLETTERIA DI PARMA
LABOFFICINA
CICLETTERIA DI PARMA
LABOFFICINA
CICLETTERIA DI PARMA

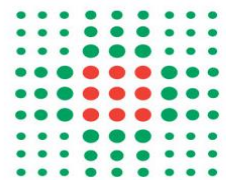
LABOFFICINA CIGNO VERDE - www.cignoverdecoop.it

CICLETTERIA di PARMA - Servizi

- Collaborazione scuole di città
- Noleggio biciclette per eventi/gite
- Promozione Cicloturismo
- Bike Parma Tour
- Servizio deposito Riscio'



Convenzioni



SERVIZIO SANITARIO REGIONALE
EMILIA-ROMAGNA
Azienda Ospedaliero - Universitaria di Parma



PROGETTO SHIKE

Bike sharing Parma:

Modello postazioni fisse

33 postazioni con previsione di ulteriore ampliamento

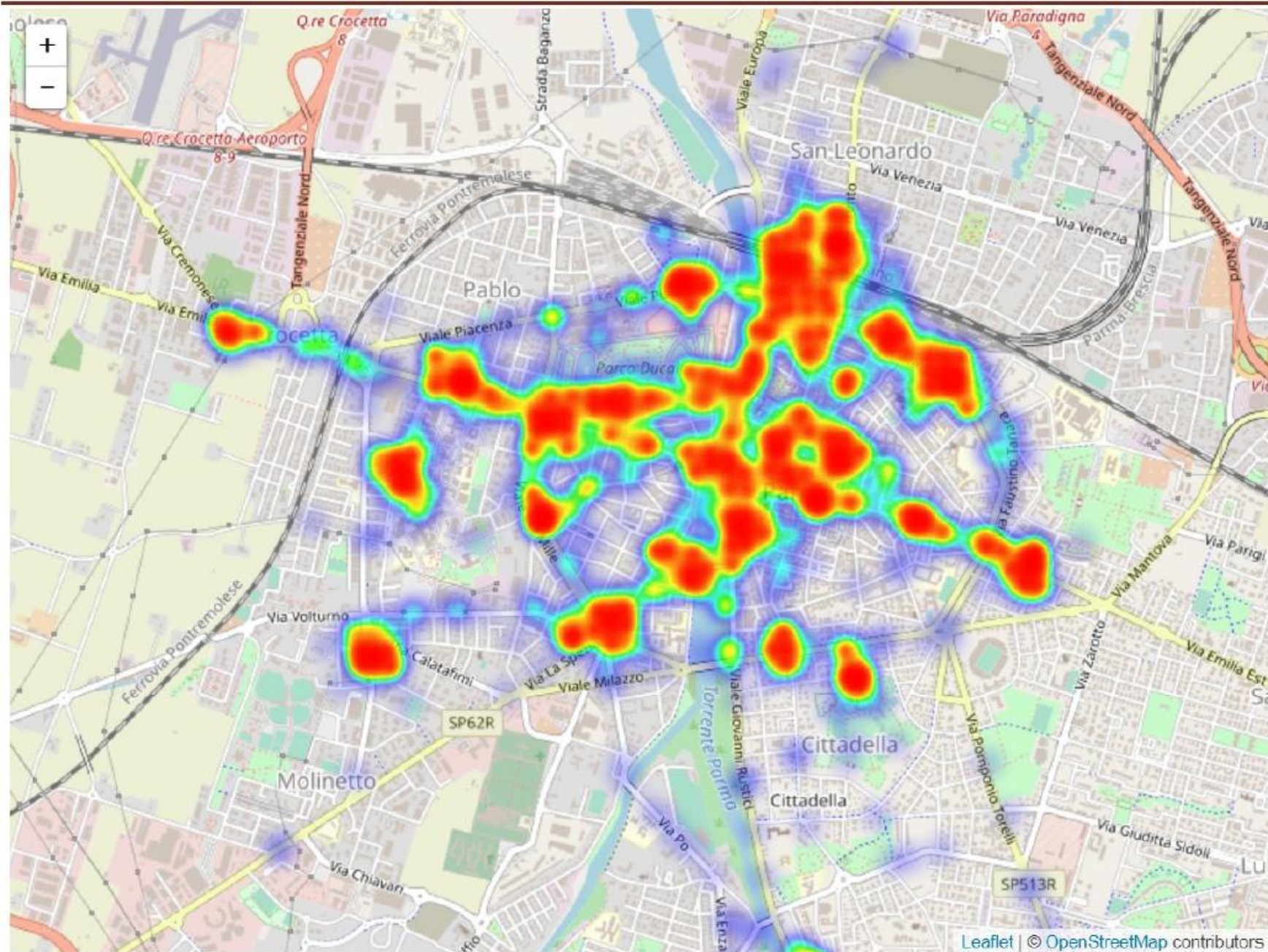
346 colonnine per 180 biciclette

Collaborazione con Start Up locale per lo sviluppo di un programma per lo studio dei percorsi.

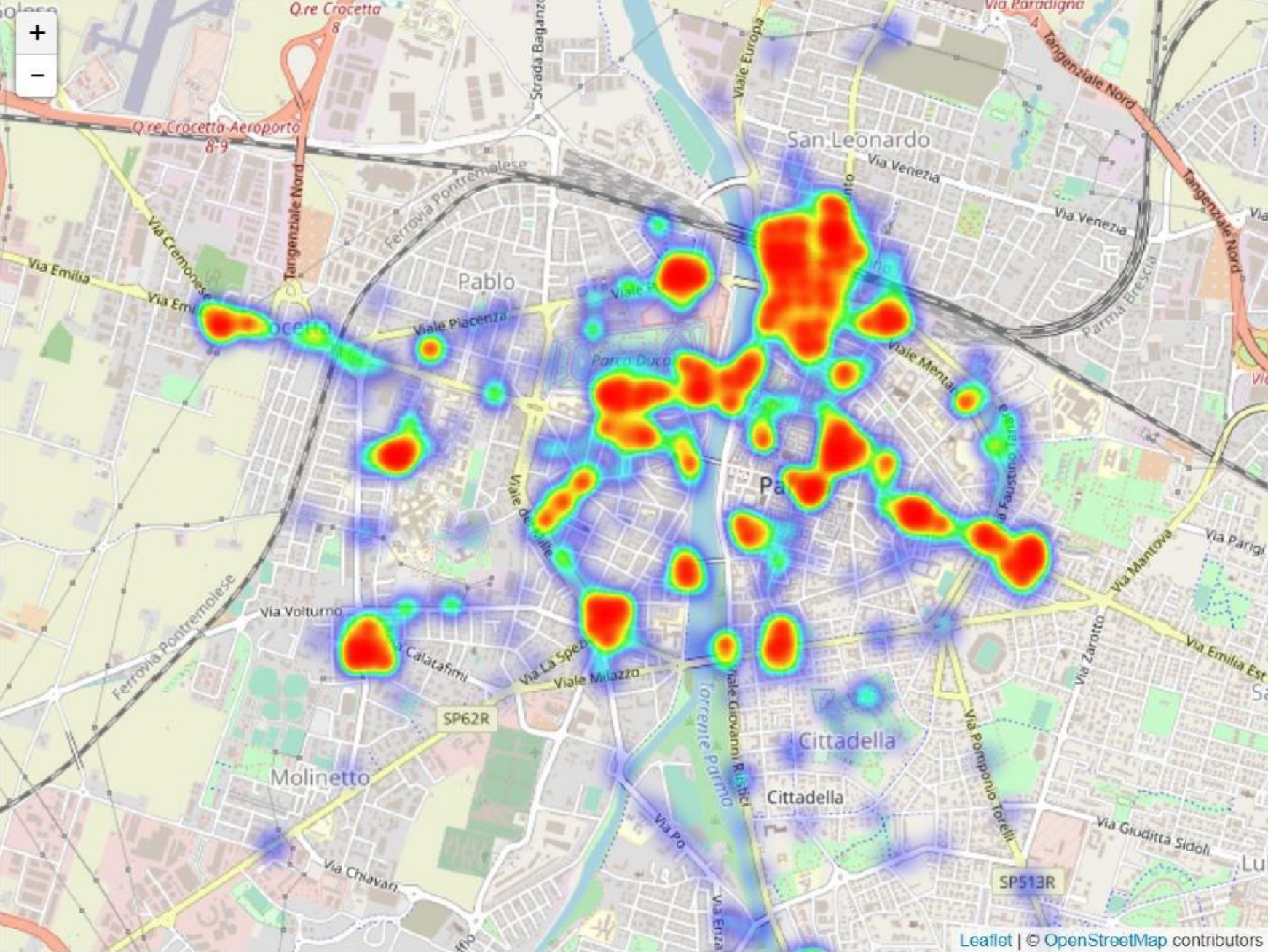
- 1 - Posizionamento «lucchetti» intelligenti su biciclette bike sharing alimentati con pannelli solari
- 2 - Monitoraggio flussi biciclette
- 3 - Elaborazione dati



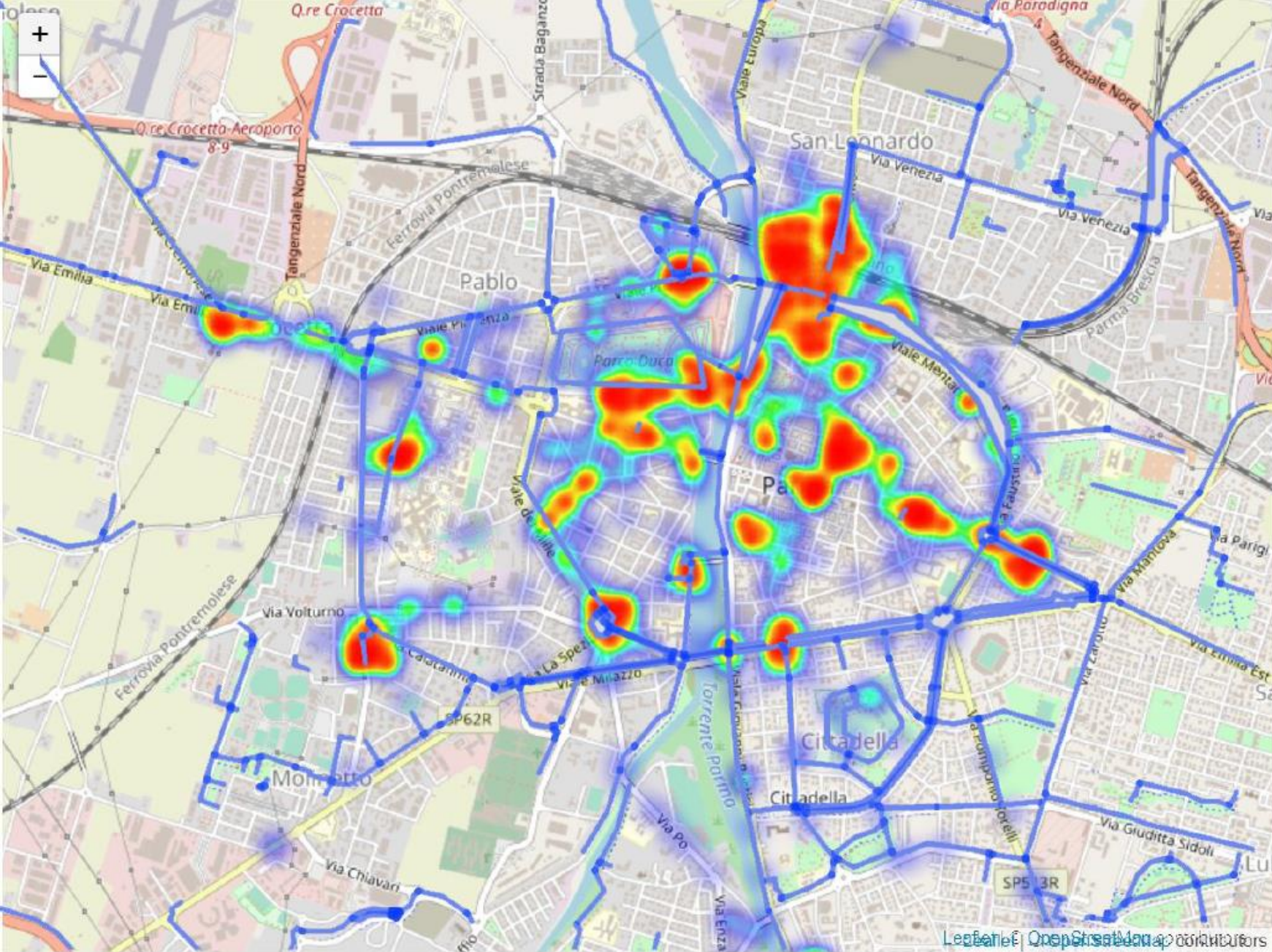
CReIAMO PA



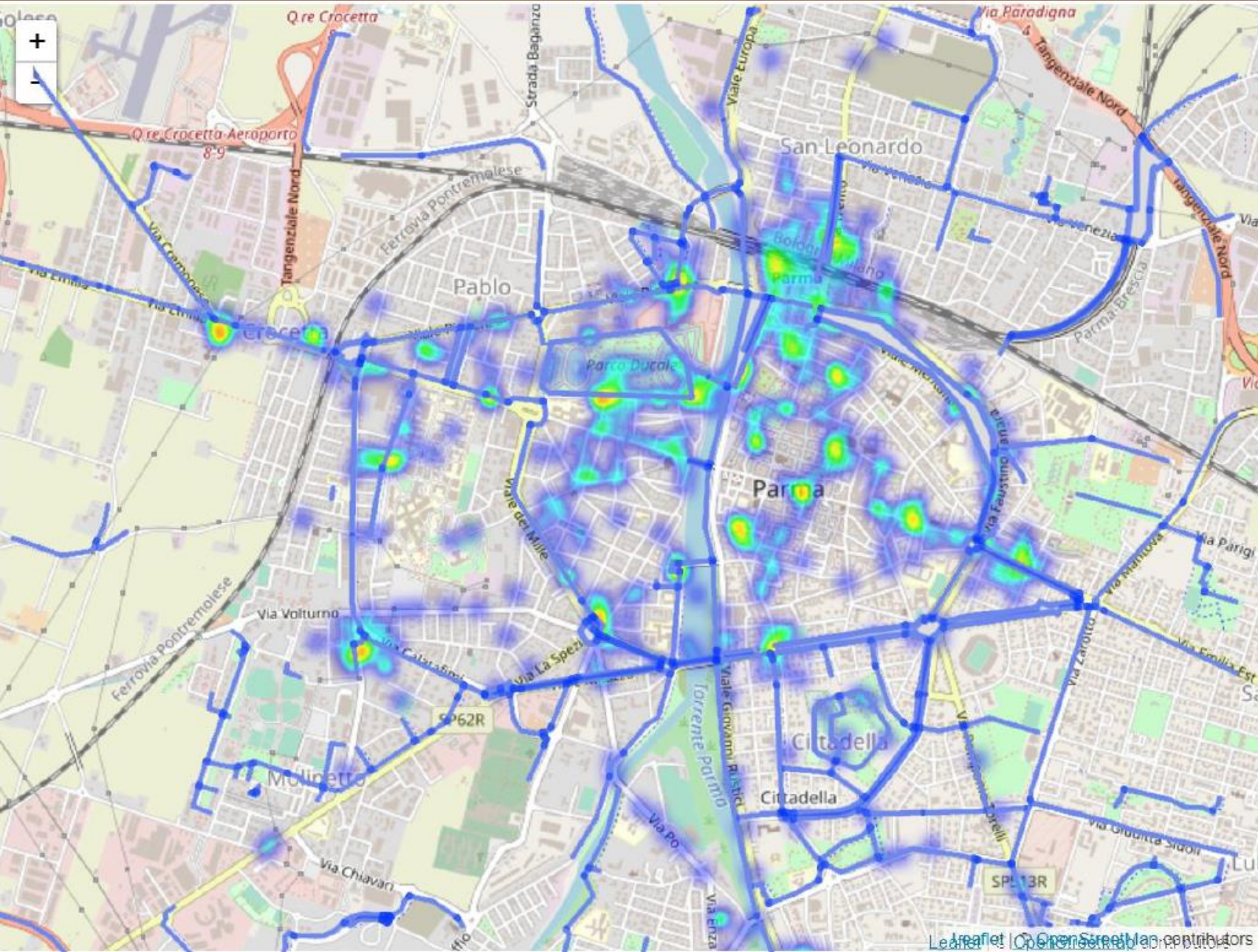
Heatmap (June-October) Gps Signal complete (24h send every 1 minute)



Heatmap (June-October) Gps Signal daytime without fixed station signals



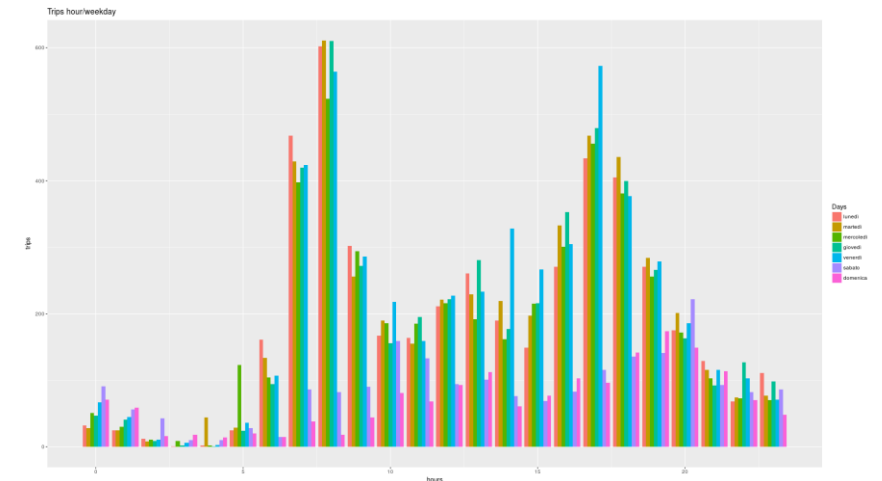
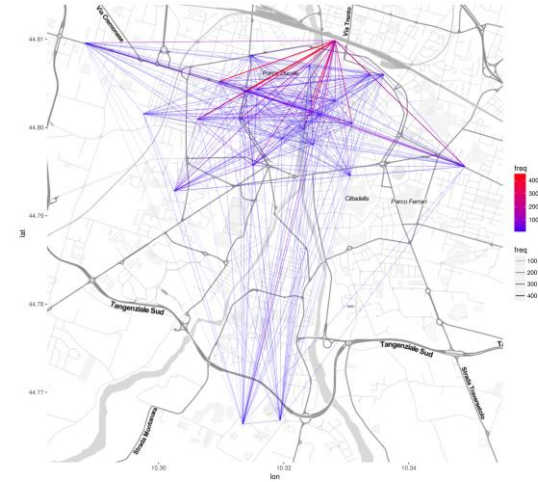
Heatmap (June-October) Gps Signal daytime no station signals with bike lane



Heatmap (June-October) Gps Signal daytime no station signals 5r with bike lane

PROGETTO SHIKE - Risultati

- Individuazione zone più attraversate dalle biciclette
- Acquisizione di dati statistici sull'uso del servizio
- Individuazione localizzazione nuove postazioni bike sharing
- Ottimizzazione attività di riequilibrio flotta
- Individuazione nuovi interventi piste ciclabili



Espresso Coworking – SAVE THE RIDER!



Conferenza Nazionale sul
Coworking e sulle pratiche
collaborative.

Organizzato da:
Officine On/Off
Assessorato alle Politiche di
Sostenibilità ambientale del
Comune di Parma
attraverso l'iniziativa **Parma**
Futuro Smart.



CReIAMO PA

Espresso Coworking – SAVE THE RIDER!



IL BISOGNO

Bello andare in bicicletta.

Facile elencare i benefici dell'andare in bici per la salute, l'ambiente ed il portafogli.

Ma come si fa a migliorare la sicurezza dei ciclisti in ambito urbano, democratizzando gli spazi e facilitando la convivenza tra i diversi utenti della strada?

Quali possono essere le applicazioni e gli incentivi per aumentare l'utilizzo della bicicletta e la partecipazione dei cittadini?

Come possiamo utilizzare le nuove tecnologie per rendere la bicicletta il mezzo più sicuro e veloce per spostarsi in città attraverso un approccio Smart City ma soprattutto Smart Community?



Espresso Coworking – SAVE THE RIDER!

- **OBIETTIVO DELLA SFIDA “SAVE THE RIDER!”: Ricerca di soluzioni per migliorare la sicurezza dei ciclisti in ambito urbano.**
- 25 coworkers partecipanti, con differenti competenze e conoscenze
- innovazione sulle città
- nuove soluzioni, tecnologiche e non, per migliorare l’esperienza del ciclista urbano ed in particolare aumentarne la sicurezza.



Espresso Coworking – SAVE THE RIDER!



- La sfida è stata vinta dal gruppo **“Mai senza”** con il progetto **POP (Parcheggio Officina Pro)**, una piattaforma che mette in contatto persone in cerca di un parcheggio sicuro per biciclette con cittadini, enti e aziende che dispongono di spazi da condividere.

