

VERSO UN'ECONOMIA CIRCOLARE MODELLI, STRUMENTI E PERCORSI A SUPPORTO DELLA GOVERNANCE TERRITORIALE

POLICY INTEGRATE PER L'ECONOMIA CIRCOLARE

Alessandro Giuliano Peru

Unità Assistenza Tecnica Sogesid S.p.a. presso Ministero dell'Ambiente e della Tutela del Territorio e del Mare



CREIAMO PA

Per un cambiamento sostenibile



POLICY INTEGRATE PER L'ECONOMIA CIRCOLARE

Contesto di riferimento

Al centro delle politiche ambientali europee c'è la cosiddetta “**Economia Circolare**”, ovvero un modello in cui la sostenibilità del sistema assume un ruolo prioritario ed in cui gli scarti residui sono ridotti al **minimo** e le materie vengono il più possibile **recuperate**.



POLICY INTEGRATE PER L'ECONOMIA CIRCOLARE

Pacchetto Europeo per l'Economia Circolare

- Il **Piano d'azione per l'Economia Circolare** adottato dalla Commissione Europea il 2 dicembre 2015, ha l'obiettivo di supportare **la transizione delle imprese e dei consumatori** verso un modello economico più circolare, basato su un uso più sostenibile delle risorse.
- Contestualmente all'adozione del Piano, la Commissione ha presentato *quattro proposte di modifica della legislazione sui rifiuti*. In una prospettiva di **maggiore efficienza delle risorse** infatti, la trasformazione dei rifiuti in risorse è un elemento decisivo per realizzare un'economia più circolare.



POLICY INTEGRATE PER L'ECONOMIA CIRCOLARE

Pacchetto Europeo per l'Economia Circolare

- Il Pacchetto Europeo per l'Economia Circolare ha come obiettivo quello di incidere con **misure concrete** e **intersectoriali** sull'intera catena del valore su:

Produzione e distribuzione	Progettazione dei prodotti
Consumo (e/o utilizzo)	Riuso, alla riparazione e al riciclo

- Recentemente, l'accordo sul nuovo Pacchetto Economia Circolare ha fissato **obiettivi vincolanti** per quanto riguarda il riciclaggio dei RSU (65% entro 2035), riciclaggio dei rifiuti per imballaggi (70% entro il 2035), conferimento in discarica rifiuti (10% entro 2035) e contro gli sprechi alimentari (obiettivo EU entro 2050)



POLICY INTEGRATE PER L'ECONOMIA CIRCOLARE

Strategia Nazionale per l'Economia Circolare:

A livello nazionale, la **Legge n. 221 del 28 dicembre 2015**, il cosiddetto “Collegato Ambientale alla Legge di stabilità del 2014” prevede disposizioni specifiche per agevolare la transizione verso l'economia circolare tramite:

- un ricorso più ampio ai **criteri ambientali minimi** negli appalti pubblici;
- **agevolazioni al mercato delle materie prime seconde**;
- misure per la **gestione virtuosa del ciclo dei rifiuti**;
- l'istituzione dello **schema nazionale volontario** per la valutazione e la comunicazione dell'**impronta ambientale dei prodotti**.



POLICY INTEGRATE PER L'ECONOMIA CIRCOLARE

Strategia Nazionale per l'Economia Circolare: Documento di inquadramento e posizionamento strategico "Verso un modello di economia circolare per l'Italia"

- In continuità con gli impegni adottati all'Accordo di Parigi sui cambiamenti climatici, dell'Agenda 2030 delle Nazioni Unite sullo sviluppo sostenibile, in particolare sulla definizione degli **obiettivi su: uso efficiente delle risorse e di modelli di produzione più circolari e sostenibili anche grazie ad abitudini di consumo più attente e consapevoli.**
- Il Documento è un **punto di partenza**, una base condivisa per la realizzazione di quello che sarà il vero e proprio **"Piano di Azione Nazionale sull'Economia circolare"** che dovrà indicare in modo puntuale gli **obiettivi**, le **misure di policy** e gli **strumenti attuativi** che saranno al centro del nuovo modello di economia circolare per l'Italia.



POLICY INTEGRATE PER L'ECONOMIA CIRCOLARE

Strategia Nazionale per l'Economia Circolare

Per poter arrivare ad un sistema produttivo improntato sull'economia circolare, un modello efficace di **governance** dovrà prevedere il coinvolgimento di **tutti i soggetti** che, a vario titolo, potrebbero concorrere alla sua definizione.

In tale contesto: ***il M.A.T.T.M. opera con una duplice azione: recepisce e regola le nuove disposizioni europee in tema di economia circolare, adeguandole al contesto nazionale, e, nel contempo, supporta e affianca le Amministrazioni regionali e locali nell'attuazione dei nuovi principi al fine di integrarli con la programmazione e la pianificazione sul territorio.***



POLICY INTEGRATE PER L'ECONOMIA CIRCOLARE

Linea di Intervento L3 - Modelli e strumenti per la transizione verso un'economia circolare

Attraverso la «*Linea di Intervento L3 - Modelli e strumenti per la transizione verso un'economia circolare*» il M.A.T.T.M. intende conseguire le due azioni:

- **recepire e regolamentare le nuove disposizioni europee in tema di economia circolare;**
- **supportare e affiancare le Amministrazioni regionali e locali nell'attuazione dei nuovi principi** al fine di integrarli con la programmazione e la pianificazione sul territorio.



POLICY INTEGRATE PER L'ECONOMIA CIRCOLARE

Linea di Intervento L3 - Modelli e strumenti per la transizione verso un'economia circolare

La Linea di Intervento **L3**, prevede tre Work package:

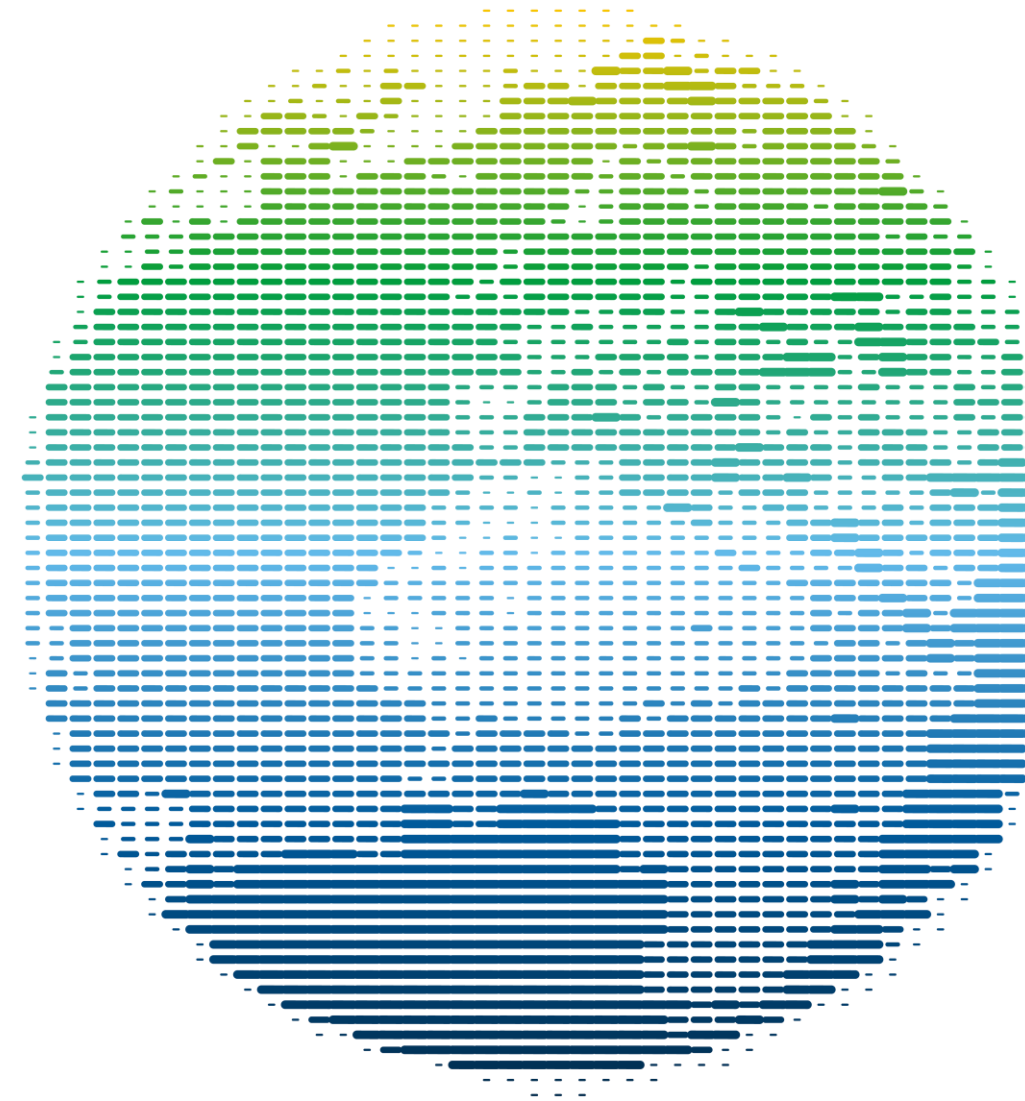
- **WP1:** finalizzato a sostenere l'uso efficiente e sostenibile delle risorse, con particolare riguardo all'analisi di **flussi di materia e all'integrazione delle policy afferenti all'economia circolare;**
- **WP2:** volto a promuovere **Modelli di Gestione Ambientale ed Energetica** nelle Pubbliche Amministrazioni;
- **WP3:** dedicato ai temi della **prevenzione e della gestione dei rifiuti.**



POLICY INTEGRATE PER L'ECONOMIA CIRCOLARE

WP1 – Coordinamento e presidio delle attività

In particolare attraverso il Work package **WP1**, il Ministero dell'Ambiente e della Tutela e del Territorio e del Mare si propone, come facilitatore per la **creazione di condizioni adeguate per la pianificazione e attuazione delle politiche integrate per l'economia circolare**, grazie anche alla veicolazione di **modellizzazioni omogenee**.

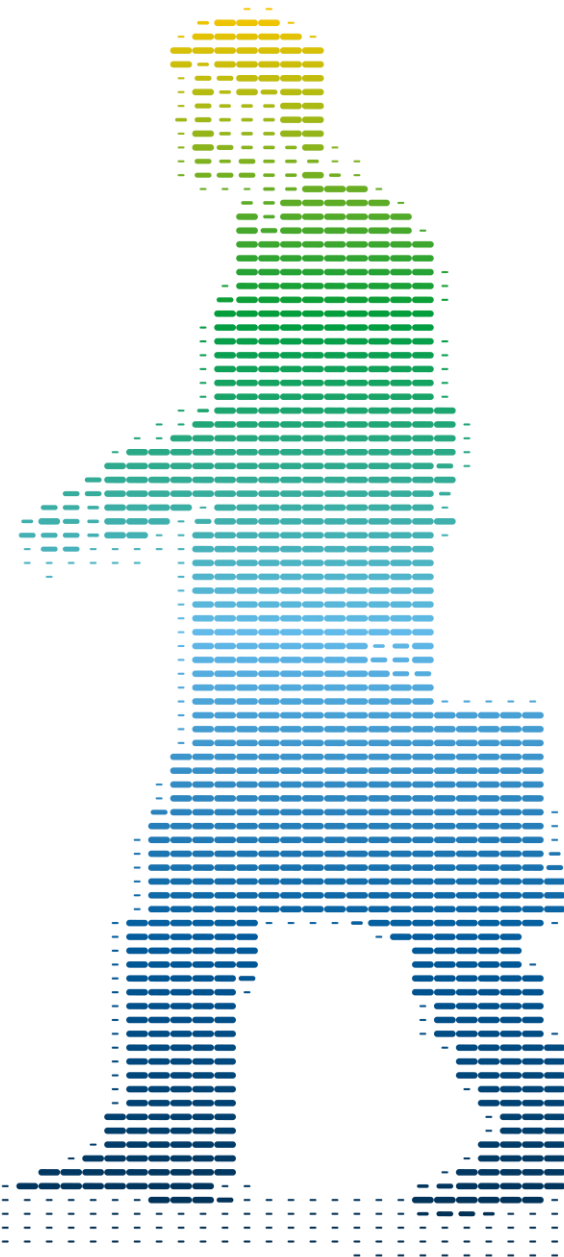


POLICY INTEGRATE PER L'ECONOMIA CIRCOLARE

WP1 – Coordinamento e presidio delle attività

Le attività si realizzeranno con il coinvolgimento di ***esperti*** che affiancheranno l'amministrazione centrale del M.A.T.T.M. per garantire la **direzione, il coordinamento operativo ed il controllo qualitativo delle azioni.**

Gli esperti parteciperanno anche alla redazione e stesura di ***linee di indirizzo*** e ***manualistica*** propedeutica alle attività formative.



POLICY INTEGRATE PER L'ECONOMIA CIRCOLARE

WP1 – Uso efficiente e sostenibile delle risorse ed economia circolare

Il Work package **WP1**, si sostanzia principalmente in attività di «**tipo formativo**» ed avrà una durata di 5 anni 4 mesi.

L'attività formativa si concretizzerà con **conferenze nazionali** e **cicli seminariali**, indirizzate ad amministrazioni centrali, regionali e locali, finalizzati a sviluppare e rafforzare le conoscenze degli operatori pubblici sull'economia circolare.

Gli **argomenti** trattati nei cicli seminariali, riguarderanno: **strumenti di policy integrata per l'economia circolare**, **modelli di simbiosi industriale**, **eco-progettazione** (riparabilità-durabilità-riciclabilità), **strumenti finanziari** a supporto dell'economia circolare con analisi dei casi di eccellenza.



POLICY INTEGRATE PER L'ECONOMIA CIRCOLARE

WP1 – Uso efficiente e sostenibile delle risorse ed economia circolare

RISULTATI ATTESI

Con il Work package **WP1** si intende:

- migliorare la capacità delle Regioni di **programmare e gestire i processi di transizione dei sistemi produttivi e territoriali locali verso l'economia circolare** attraverso la definizione di **strumenti di policy integrata**;
- migliorare la base delle **conoscenze delle Regioni sul consumo e sull'utilizzo delle risorse estratte, importate ed esportate e quindi sugli scambi di materia tra il sistema antropico e l'ambiente.**



GRAZIE PER L'ATTENZIONE



CReIAMO PA